

令和6年度
(令和5年度実績)

図書館概要



豊川市図書館

目次

- 1 市勢 4
- 2 図書館の沿革 4
- 3 図書館の組織及び職員構成 8
- 4 業務の概要 10
- 5 予算・決算 12
- 6 統計指数 14
- 7 施設の概要 16
- 8 施設配置図 18
- 9 図書館資料の収集 20
- 10 蔵書数 21
- 11 逐次刊行物の受入 22
- 12 来館者の状況 28
- 13 利用状況 28
- 14 月別統計 31
- 15 ベストリーダー 33
- 16 図書館活動 37
- 17 電子図書館 53
- 18 地域情報ライブラリー 53
- 19 ジオスペース館 54
- 20 図書館へのアクセス 56
- 21 参考資料(条例・規則等) 58

1 市勢

(令和6年4月1日現在)

●市の位置(市役所)

豊川市諏訪1丁目1番地(北緯 34度49分37秒、東経137度22分33秒)

●市の大きさ

面積 161.14平方キロメートル

●市の人口・世帯数

人口 183,947人

世帯数 75,882世帯

2 図書館の沿革

- 昭和46年(1971年) 10月 図書館新築工事着工
- 昭和47年(1972年) 3月 図書館新築工事完工
4月 図書館開設準備事務所設置
6月 図書館開館
貸出冊数 1人2冊以内、貸出期間 8日以内
貸出対象者を「市内に在住・在勤・在学する者、又は蒲郡市及び宝飯4町に在住する者」とする
図書館協議会設置
御油宿旅籠「小島屋」を移築復元
- 昭和48年(1973年) 11月 第10回「本に親しむみんなのつどい」東三河大会開催
講師 無着成恭氏 参加者 170名
- 昭和49年(1974年) 4月 公民館・市民館へ配本開始
- 昭和50年(1975年) 4月 図書館休館日を「金曜日」から「月曜日」に変更
- 昭和55年(1980年) 7月 図書館増築工事着工
- 昭和56年(1981年) 3月 図書館増築工事完工
4月 図書館新装開館
紙芝居会・紙芝居貸出サービス開始
8月 読書会「現代文学読書会」図書館に登録
10月 読書会「古典読書会」、「近代文学読書会」図書館に登録
- 昭和58年(1983年) 1月 貸出冊数を1人2冊以内から4冊以内に変更
貸出期間を8日以内から15日以内に変更
10月 第20回「本に親しむみんなのつどい」東三河大会開催
講師 三浦朱門氏 参加者450名
- 昭和59年(1984年) 4月 読書会「すみれ読書会」図書館に登録
- 昭和61年(1986年) 4月 読み聞かせ「おやおはなしの会」図書館に登録
- 平成2年(1990年) 4月 閉館時間を午後5時から午後6時まで延長
(一般室は、金曜日のみ午後7時まで)
- 平成3年(1991年) 4月 祝日開館、蒲郡市・宝飯4町広域貸出開始
- 平成4年(1992年) 4月 児童室の開館時間を午前10時に変更
読書会「現代トーク読書会」図書館に登録
- 平成5年(1993年) 3月 「豊川市図書館基本計画」を作成 (社)日本図書館協会
9月 教育委員会内部に「新図書館建設検討会」を設置
10月 豊川市制50周年記念講演会「本に親しむみんなのつどい」講師 渡辺淳一氏
参加者801名
- 平成6年(1994年) 1月 庁内「新図書館建設検討会」を設置
7月 貸出冊数を1人4冊以内から5冊以内に変更
11月 図書館除籍本のリサイクルを図るため、学校図書室担当者との再利用本選書会開催
- 平成7年(1995年) 5月 「新図書館建設懇談会」を設置
6月 「健やかに子どもを育てる図書コーナー」を設置
- 平成8年(1996年) 4月 建設係を設置
5月 中央図書館(仮称)基本設計を委託
8月 「リサイクル図書コーナー」を設置
9月 中央図書館(仮称)実施設計を委託
11月 中央図書館(仮称)に併設のプラネタリウム棟(ジオスペース館)が愛知県の「魅力ある愛知づくり事業」に選定される

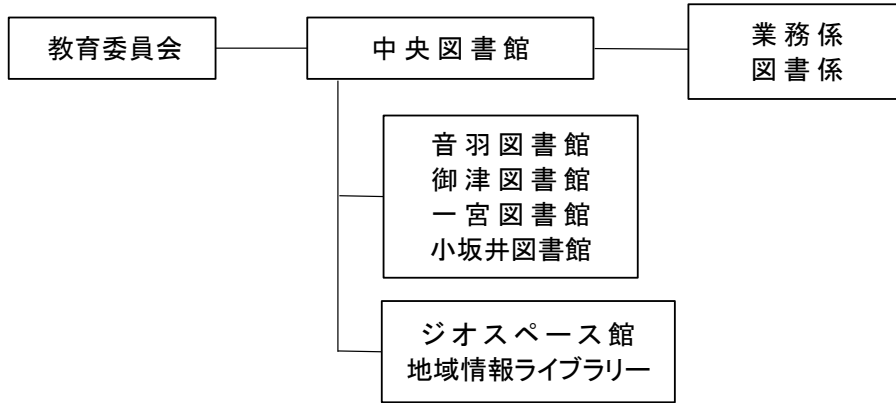
- 平成9年(1997年) 7月 中央図書館(仮称)着工
8月 市立保育園に「おやこ文庫」設置。図書の配送開始
- 平成10年(1998年) 5月 保育園・小学校等を対象に団体貸出開始
7月 読み聞かせ「絵本となかよしの会」図書館に登録
- 平成11年(1999年) 3月 図書館貸出及び閲覧業務終了
図書館建物完成
4月 図書館移転作業開始
条例・規則改定(豊川市中央図書館に名称変更・業務係、図書係、資料係の3係体制、ジオスペース館兼務)
6月 外構・植栽工事完成
7月 16日豊川市中央図書館及びジオスペース館開館
ホームページ開設、10時開館を9時30分開館に変更、6月から9月までの土・日・祝日を除いて午後7時まで開館
貸出対象者を「市内又は蒲郡市・宝飯郡の他に豊橋市・渥美郡・南設楽郡・北設楽郡に在住・在勤・在学する者」とする
9月 住民票等交付業務開始
読書会「豊川にじの会」図書館に登録
10月 読書会「プランの会」図書館に登録
12月 旧図書館解体作業開始
- 平成12年(2000年) 1月 公民館図書予約配送サービス開始
6月 読み聞かせ「よんでよんでの会」図書館に登録
社団法人照明学会東海支部より優秀照明施設支部長奨励賞を受賞
7月 蒲郡市、宝飯4町広域圏図書予約サービス開始
中央図書館入館者50万人達成
9月 読書会「ひとなる読書会」図書館に登録
10月 中央図書館100万冊貸出達成
12月 日本建築学会東海賞受賞
- 平成13年(2001年) 1月 公民館図書予約週2回配送サービスに変更
4月 土・日曜日通年開館、額田郡へ貸出対象区域拡大
- 平成14年(2002年) 1月 自宅からのインターネット予約開始
4月 「おやこ文庫」保育園配送先16園に増やす
6月 読み聞かせ「おはなしのとびら」図書館に登録
9月 あかちゃんコーナー開設
- 平成15年(2003年) 1月 ホームページ更新、蒲郡市、音羽町広域圏横断検索開始
2月 愛知県図書館における県内横断検索参加
4月 中央図書館開館日見直し5月、7月祝日振替日開館
「子ども読書の日」記念行事初開催
7月 読み聞かせ「おはなしポケット」図書館に登録
- 平成16年(2004年) 11月 図書館システム更新、ホームページ更新、インターネット利用者端末増設
- 平成17年(2005年) 4月 コイン式カラーコピー機設置
11月 中央図書館自動書庫システムの更新
- 平成18年(2006年) 2月 豊川市へ宝飯郡一宮町編入合併
4月 「おやこ文庫」保育園18園に増やし、配送から館受取方式に変更
6月 1階フロアに自動体外式除細動器(AED)1台設置
10月 「文字・活字文化の日」記念行事初開催
11月 視聴コーナー改修
- 平成20年(2008年) 1月 御津図書館のシステム更新
豊川市へ宝飯郡音羽町、御津町が編入合併により各町図書館は、「豊川市音羽図書館」、「豊川市御津図書館」に名称変更し、分館となる。
2月 読み聞かせ「おはなしやさん」、「はっぴーたいむ」図書館に登録
- 平成21年(2009年) 4月 合併等により「おやこ文庫」保育園7園増え、25園になる
4月 合併による分館への相互貸借の配送廃止(中央館に統一)に伴い、配送日(毎週木曜日)を設定
住民票等交付業務終了(プリアオ窓口センター開設に伴う)
「おやこ文庫」保育園27園になる
7月 豊川市中央図書館開館10周年
- 平成22年(2010年) 2月 豊川市へ宝飯郡小坂井町編入合併
貸出対象者を「市内又は豊橋市・岡崎市・蒲郡市・新城市・田原市・額田郡・北設楽郡に在住・在勤・在学する者」とする
4月 窓口業務の民間委託拡大

- 「おやこ文庫」保育園30園になる
- 6月 一宮・小坂井図書室への新刊図書の配送開始(各室月50冊ずつ)
- 4-10月 分館資料のバーコード及び書誌データ統合作業
- 9-12月 一宮・小坂井図書室図書資料のバーコード及び書誌データ整備整理事業
- 11月 図書館システム更新(中央館・分館・分室のシステム統合)、ホームページ更新
貸出冊数5冊→10冊へ変更、図書配送を週3日→週4日へ変更
- 平成23年(2011年) 3月 公衆無線LANサービス開始(中央図書館内全域)
- 3月 豊川市子ども読書活動推進計画策定
- 7月 英語の読み聞かせ「Rainbow Reading」図書館に登録
- 10月 読み聞かせ「おはなしペーパーサート」、読書会「プラクティア・カフェ」図書館に登録
- 平成24年(2012年) 1月 本の修理ボランティア図書館に登録
- 2月 視聴覚資料、他館所蔵資料の予約申込み、配送サービスを開始 1人2点まで
- 3月 豊川市図書館基本計画策定
- 4月 読書会「読遊会」図書館に登録
- 9-11月 市内中学2年生を対象にマイブックプロジェクト開始
- 平成25年(2013年) 2月 利用者対象「リサイクルブックフェア」初開催
- 10月 一宮・小坂井図書室は、図書館に名称変更し分館となる
雑誌の予約サービス開始、インターネットからの貸出期間の延長サービス開始
読み聞かせ「大きなかぶの会」図書館に登録
- 11月 読み聞かせ「おはなしだいすき」図書館に登録
- 平成27年(2015年) 4月 中央図書館開館日見直し、祝日の翌日を開館
- 5月 「赤ちゃんひろば」開始
- 6月 相互貸借のインターネット申込み受付開始
- 9月 雑誌スポンサー制度開始
- 11月 中央図書館に授乳室設置、一般開架照明のLED化、閲覧室増席、全館にブックカート配備
- 平成28年(2016年) 2月 電子図書館開設
- 1階に電源利用可能なパソコン優先席設置
- 2階閲覧席でのフタ付き飲料の持ち込み解禁
- 3月 サピエ図書館会員登録
- 豊川市子ども読書活動推進計画策定
- 図書館ゲート(BDS)の移設
- 2階通路手摺り一部かさ上げ工事
- 4月 MARC(書誌データ)をTRCマークに変更
- TOOL i 導入
- 児童コーナーにて「ぬり絵」無料配布スタート
- SNS(Twitter, Facebook, Instagram)配信スタート
- 市各課との「図書館コラボ展示」本格導入
- 中央図書館に書籍消毒器を設置
- 10月 秋の図書館まつり開始
- 11月 マンガ・ラノベコーナー設置
- 12月 図書館システム更新
- 平成29年(2017年) 2月 電子図書館利用対象者拡大(市内在学・在勤の方まで拡大)
- 3月 小坂井地区公共施設再編整備基本計画完成
- 4月 市各課との「図書館コラボイベント」開始
- 読み聞かせ「なないろのころ」図書館に登録
- 11月 マンガ・ラノベコーナーに掲示板設置
- 防犯カメラ更新
- 11-2月 中段部屋根防水改修工事
- 平成30年(2018年) 2月 2階通路手摺り一部かさ上げ工事
- 3月 来館者カウントシステム更新
- 6月 読み聞かせ「よむよむおじさんとゆかいななかまたち」図書館に登録
- 12月 小中学生図書館体験会開始
- 平成31年(2019年) 1月 利用者カード登録に3年間の有効期限設定
- 市各課との「良本(イイホン)おすすめ(オススメ)ai(アイ)コラボ」開始
- 令和元年(2019年) 7月 中央図書館・ジオスペース館が開館20周年を迎える
- 開館20周年記念 夏の図書館まつりを開催
- 開館20周年記念講演&お絵かき会 原ゆたか氏
- 開館20周年記念絵本の歌コンサート こんのひとみ氏

- 中央図書館空調設備取替工事基本設計委託
- 10月 開館20周年記念 うち読ノートを作成
開館20周年記念 秋の図書館まつりを開催
開館20周年記念 うち読講演会
- 令和2年(2020年) 2月 小坂井地域交流会館(仮称)建設工事開始
3-5月 新型コロナウイルス感染症感染拡大防止のため臨時休館
中央:3月2日~5月25日、4分館:3月2日~5月31日
3月 中央図書館長寿命化計画策定
9月 中央図書館1階多目的トイレ1箇所をオストメイト対応トイレに改修
11-12月 図書館・読書に関するアンケート調査実施(一般市民2,000人対象)
12月 中央図書館 喫茶コーナー「ローロビクトリア」閉店
12月 子ども読書活動に関するアンケート調査実施(児童生徒2,300人、保護者1400人対象)
4分館に書籍消毒器を設置
- 令和3年(2021年) 3月 中央図書館1階多目的ホール前トイレ男女各1箇所に温水洗浄機能付便座を設置
4月 公民館から生涯学習センターへの変更に伴い、生涯学習センターでの図書貸出返却受付時間を17時までに変更
5月 電子図書館利用登録手続きを市内在住者に限り、来館不要のオンライン手続き可能とする。
小坂井図書館、新設のこざかい葵風館2階にリニューアルオープン
視聴覚コーナー・対面朗読室設置、閲覧コーナー拡大(11席→40席)
6月 中央図書館空調設備改修工事(R4.12月まで)
8月 図書館司書によるブックトーク開始
9月 中央図書館外壁等改修工事(R4.11月まで)
10月 電子図書館利用対象者を有効期限内の利用カード所有者へ拡大し、対象者全員の電子図書館利用登録について、来館不要のオンライン手続き可能とする。
- 令和4年(2022年) 2月 およこ文庫、テーマ別貸出セットへ変更
3月 豊川市図書館基本計画(R4~R13)策定
かべやふようミニトークショー開催
7月 図書館職員による科学道コラボイベント「科学講座」開催
9月 牛久保生涯学習センター工事のため休館(9月1日~11月30日)
10月 ティーンズコーナー拡張、展示開始
12月 図書館システム更新、ホームページ更新
12月 すこやかコーナーに、スタッフおすすめ本と利用者の折り紙作品の掲示開始
- 令和5年(2023年) 3月 一宮地区公共施設再編整備基本計画完成
5月 小中学校出前講座の受付開始
6月 春の図書館まつり、4年ぶりに開催
朗読会「山姥の会」図書館に登録
9月 中央図書館 喫茶コーナー再開(「時代屋」閉店)
11月 市制施行80周年記念 講演会&ワークショップ 鈴木のりたけ氏(豊川市文化会館中ホール)
- 令和6年(2024年) 1月 バリアフリー上映会
2月 読書会「みなもの会」図書館に登録

3 図書館の組織及び職員構成(令和5年10月1日現在)

(1) 組織



(2) 職員構成

<中央図書館>

()内は司書人数再掲

区分	職員	再任用	会計年度任用職員(月額)	合計
館長	1人			1人
主幹	1人			1人
課長補佐	2人			2人
業務係	3人	1人(1人)		4人(1人)
図書係	4人(3人)		2人(1人)	6人(4人)
合計	11人(3人)	1人(1人)	2人(1人)	14人(5人)

※ジオスペース館業務・地域情報ライブラリー業務を含む

※貸出・返却等図書館業務委託先の(株)図書館流通センター及び臨時職員を除く

<音羽図書館>

区分	職員	会計年度任用職員(月額)	合計
分館長(兼任)	1人		1人
係		1人(1人)	1人(1人)
合計	1人	1人(1人)	2人(1人)

<御津図書館>

区分	職員	会計年度任用職員(月額)	合計
分館長(兼任)	1人		1人
係		1人	1人
合計	1人	1人	2人

<一宮図書館>

区分	職員	会計年度任用職員(月額)	合計
分館長(兼任)	1人		1人
係		1人	1人
合計	1人	1人	2人

<小坂井図書館>

区分	職員	会計年度任用職員(月額)	合計
分館長(兼任)	1人		1人
係		1人	1人
合計	1人	1人	2人

(3) 中央図書館協議会

任期：1年(令和5年4月1日～令和6年3月31日)

令和5年度委員

氏名	所属団体名	備考
天野 和子	豊川現代読書会	
片桐 早奈美	すみれ絵本の会	
加藤 悦子	元豊川市立小学校校長	
木下 由紀子	豊川市立保育園代表	
鈴木 一哉	豊川市小中学校校長会代表	
手嶋 須美子	豊川高等学校図書館長	
中原 弘美	豊川市教育委員会学校教育課指導主事	
能勢 美奈	豊川市保育協会保育園代表	
星野 泰子	絵本となかよしの会	
安田 満栄子	おはなしペープサート	

* 氏名の50音順(敬省略)

令和5年度協議会開催実績等

開催日	議題等
第1回 令和5年7月13日	【議題】 <ul style="list-style-type: none">・令和5年度図書館事業報告について・令和6年度図書館事業計画について・子ども読書活動推進計画の進捗状況について・図書館基本計画の進捗状況について

4 業務の概要(令和5年4月1日現在)

○ 貸出冊数

1人10冊以内

○ 貸出期間

貸出日含め15日以内(延長は1回のみ、14日以内)

○ 貸出を受ける資格

市内又は豊橋市・岡崎市・蒲郡市・新城市・田原市・額田郡若しくは北設楽郡に居住・勤務・在学する者

※電子図書館は別途規定

<中央図書館>

(1) 開館時間

午前9時30分から午後6時(ただし、金曜日は祝日を除き、午後7時まで)
夏期(6月～9月)期間中の祝日を除く火～金曜日は、午後7時まで

(2) 休館日

ア 月曜日(休日にあたる日を除く。)

イ 1月1日から同月4日まで及び12月29日から同月31日までの日

ウ 毎月第3水曜日(その日が休日にあたるときは、その翌日)

エ 特別整理日(一の年度につき10日以内で教育委員会が定める日)

(3) 複写サービス

図書館資料の複写 1面あたり 白黒:10円、カラーA3:80円、A3以外50円

<音羽図書館・御津図書館>

(1) 開館時間

午前9時から午後5時まで

(2) 休館日

ア 月曜日(祝日の場合は開館し、その翌日を休館)

イ 1月1日から同月4日まで及び12月29日から同月31日までの日

ウ 毎月第3水曜日(その日が休日にあたるときは、その翌日)

エ 特別整理日(一の年度につき10日以内で教育委員会が定める日)

(3) 複写サービス

図書館資料の複写 1面あたり 白黒:10円

<一宮図書館・小坂井図書館>

- (1) 開館時間
午前10時から午後6時まで
- (2) 休館日
 - ア 月曜日
 - イ 1月1日から同月4日まで及び12月29日から同月31日までの日
 - ウ 毎月第3水曜日(その日が休日にあたる時は、その翌日)
 - エ 特別整理日(一の年度につき10日以内で教育委員会が定める日)
- (3) 複写サービス
図書館資料の複写 1面あたり 白黒:10円

<豊川市電子図書館> (平成28年2月～)

電子図書館は、利用者が所有するパソコンやタブレット端末、スマートフォンなどの画面に電子的な情報として図書等の内容を表示出来るサービスで、自宅だけではなく、外出先でも利用できるものです。病気やけが、障害などを理由として図書館への来館が困難な方にも、ご利用いただけるよう導入したものです。

URL: <https://web.d-library.jp/toyokawa>

- (1) 利用できる方
豊川市図書館の利用カード(有効期限内のものに限る)をお持ちの方
- (2) ご利用点数・期間
 - ・貸出冊数 お1人様 5冊まで
 - ・貸出期間 2週間まで

5 予算・決算

(1) 図書館費との比率 (単位:千円)

内 訳	令和6年度 当初予算額	構成比(%)		
		／(A)	／(B)	／(C)
一般会計(A)	72,370,000	—		—
教育費(B)	8,300,343	11.5%	—	—
社会教育費(C)	1,366,640	1.9%	16.5%	—
図書館費(D)	478,152	0.7%	5.8%	35.0%

(2) 図書館費の構成 令和2年度～令和5年度は実績額、令和6年度は当初予算額 (単位:千円)

内 訳(節)	令和2年度	令和3年度	令和4年度	令和5年度	令和6年度	対前年当初 予算比	説明
1 報酬	30,968	34,611	39,352	45,183	52,096	109.1 %	会計年度任用職員報酬等
2 給料	63,028	62,540	55,122	49,077	47,281	93.2 %	
3 職員手当等	34,826	36,021	33,820	33,898	36,723	104.8 %	
4 共済費	20,793	21,469	19,911	19,079	20,490	95.9 %	
7 報償費	106	199	510	877	672	72.3 %	
8 旅費	683	705	763	1,060	1,573	100.4 %	会計年度任用職員費用弁償(通勤費用)等
10 需用費	58,204	59,711	53,314	69,285	130,298	81.6 %	新聞、雑誌、児童書等購入費
11 役務費	1,655	1,624	1,469	1,564	2,049	122.2 %	
12 委託料	118,329	97,300	163,726	93,085	158,678	168.6 %	施設及び設備管理・保守点検委託料等
13 使用料及び賃借料	494	497	499	517	592	114.1 %	システム借上料等
14 工事請負費	1,903	130,582	462,764	0	0	0.0 %	
17 備品購入費	92,657	32,464	27,575	29,455	27,596	100.0 %	図書購入費
18 負担金、補助及び交付金	54	54	50	54	54	100.0 %	
26 公課費	39	49	27	40	50	125.0 %	
計	423,739	477,826	858,902	343,174	478,152	108.4 %	

※ 人事課予算(人件費等)を含んだ額です。

(3) 令和6年度主要事業

- ・図書等購入事業費 40,806 千円
- ・中央図書館管理運営事業費 270,433 千円
- 施設及び設備管理委託料 (70,367 千円)
- ・電子図書館管理運営事業 2,194 千円
- ・マイブックプロジェクト事業 2,187 千円



6 統計指数

図書館全体（中央・音羽・御津・一宮・小坂井・サービスポイント）

	平成30年度	令和元年度	令和2年度
人口(人) (A)	183,767	183,908	183,796
一般会計最終予算額(円) (B)	65,952,486,820	68,507,428,669	92,593,424,131
図書館費最終予算額(円) (C)	329,284,126	347,217,000	437,648,386
資料費(決算額)(円) (D)	49,619,225	49,628,714	52,003,058
図書等購入費(決算額)(円)	46,415,640	46,302,839	48,742,636
一般書蔵書冊数	562,042	575,416	587,235
児童書蔵書冊数	156,686	161,233	166,007
視聴覚資料所蔵点数	20,182	20,326	20,702
総蔵書冊(点)数 (E)	738,910	756,975	773,944
一般書購入冊数	19,826	18,758	17,889
児童書購入冊数	5,709	5,311	5,260
視聴覚資料購入点数	272	137	685
総購入冊(点)数 (F)	25,807	24,206	23,834
一般書貸出冊数(個人)	735,431	667,847	550,620
児童書貸出冊数(個人)	478,185	438,844	363,712
視聴覚資料貸出点数(個人)	40,272	34,279	26,682
団体への図書貸出冊数	50,521	52,207	34,747
総貸出冊(点)数 (G)	1,304,409	1,193,177	975,761
電子図書購入費(決算額)(円)	1,543,000	1,562,000	21,228,161
電子書籍ライセンス数	4,679	5,216	9,394
電子書籍利用回数(閲覧+貸出)	10,793	12,751	19,549
職員数(各年度10月1日現在) (H)	17	17	18
うち司書	6	6	5
開館日数(中央・日)	303	281	259
職員1人当たりの人口(A÷H)	10,810	10,818	10,211
市民1人当たりの貸出冊数(G÷A)	7.1	6.5	5.3
市民1人当たりの購入冊数	0.1	0.1	0.1
市民1人当たりの蔵書冊数	4.0	4.1	4.2
市民1人当たりの図書館費(C÷A)(円)	1,792	1,888	2,381
市民1人当たりの資料費(D÷A)(円)	270.0	269.9	282.9
職員1人当たりの貸出冊数(G÷H)	76,730	70,187	54,209
市民1人当たりの還元額(注1)(円)	10,975	10,522	8,476
一般会計に占める図書館費の割合%(C÷B×100)	0.50	0.51	0.47
貸出コスト(注2)(円)	252.4	291.0	448.5
1日当りの貸出冊数	4,305	4,246	3,767
蔵書回転率(G÷E)(回)	1.8	1.6	1.3

注1 市民1人当たりの還元額=(図書等の単価×総貸出冊(点)数-図書館費)÷人口

注2 貸出コスト=図書館費÷総貸出冊(点)数 (C÷G)

令和3年度	令和4年度	令和5年度	対前年度比	摘 要
184,158	184,195	183,947	99.9 %	住民基本台帳人口+外国人登録人口(年度末現在)
79,322,142,185	80,911,162,920	81,197,511,675	100.4 %	一般会計最終予算額(円)
494,903,000	874,360,000	448,218,000	51.3 %	図書館費最終予算額(円)
42,998,742	40,802,532	40,798,235	100.0 %	資料費(決算額)(円)
39,728,300	37,549,015	37,488,673	99.8 %	図書等購入費(決算額・雑誌を除く)(円)
594,446	595,756	595,141	99.9 %	一般書蔵書冊数
169,865	172,320	176,196	102.2 %	児童書蔵書冊数
20,789	20,829	20,885	100.3 %	視聴覚資料所蔵点数
785,100	788,905	792,222	100.4 %	総蔵書冊(点)数
14,199	13,131	12,765	97.2 %	一般書購入冊数
5,245	5,339	5,082	95.2 %	児童書購入冊数
192	98	144	146.9 %	視聴覚資料購入点数
19,636	18,568	17,991	96.9 %	総購入冊(点)数
646,400	578,665	578,003	99.9 %	一般書貸出冊数(個人)
450,686	413,234	443,765	107.4 %	児童書貸出冊数(個人)
36,265	29,277	28,618	97.7 %	視聴覚資料貸出点数(個人)
47,661	43,617	46,398	106.4 %	団体への図書貸出冊数
1,181,012	1,064,793	1,096,784	103.0 %	総貸出冊(点)数
1,495,924	1,483,997	1,495,697	100.8 %	電子図書購入費(決算額)(円)
9,873	10,156	10,215	100.6 %	電子書籍ライセンス数
24,252	19,186	17,690	92.2 %	電子書籍利用回数(閲覧+貸出)
18	18	18	100.0 %	職員数(各年度10月1日現在)
7	6	6	100.0 %	うち司書
300	299	295	98.7 %	開館日数(中央・日)
10,231	10,233	10,219	99.9 %	職員1人当たりの人口(A÷H)
6.4	5.8	6.0	103.4 %	市民1人当たりの貸出冊数(G÷A)
0.1	0.1	0.1	100.0 %	市民1人当たりの購入冊数
4.3	4.3	4.3	100.0 %	市民1人当たりの蔵書冊数
2,687	4,747	2,437	51.3 %	市民1人当たりの図書館費(C÷A)(円)
233.5	221.5	221.8	100.1 %	市民1人当たりの資料費(D÷A)(円)
65,612	59,155	60,932	103.0 %	職員1人当たりの貸出冊数(G÷H)
10,288	6,943	9,988	143.9 %	市民1人当たりの還元額(注1)(円)
0.62	1.08	0.55	50.9 %	一般会計に占める図書館費の割合%(C÷B×100)
419.0	821.2	408.7	49.8 %	貸出コスト(注2)(円)
3,937	3,561	3,718	104.4 %	1日当りの貸出冊数
1.5	1.3	1.4	107.7 %	蔵書回転率(G÷E)(回)

7 施設の概要

(1) 豊川市中央図書館(豊川市ジオスペース館併設)

ア 所在地

豊川市諏訪1丁目63番地

イ 施設内訳

- (ア) 敷地面積 9,130.23㎡
 (イ) 建築面積 3,015.83㎡
 (ウ) 構造 鉄筋コンクリート造・一部鉄骨鉄筋コンクリート造・一部鉄骨造
 地上2階、地下1階

(エ) 延床面積 5,772.7㎡ (ジオスペース館 753.4㎡を含む)

図書館棟 4,498.0㎡

エントランス棟 531.1㎡

プラネタリウム棟 743.6㎡

(オ) 館内施設

区 分		床面積	定員・席数	区 分	床面積	定員・席数	
1 F	エントランスホール	141.9 m ²		そ の 他			
	ライブラリービジョン		2席☆	1 F	総合サービスカウンター	3,150.7 m ²	
	視聴覚コーナー	65.3 m ²	社会人読書席		6席☆		
	児童開架スペース	266.5 m ²	59席☆		授乳室		
	おやこひろば			マンガ・ラノベコーナー	21席☆		
	おはなしのへや	54.1 m ²	100人	2 F	閲覧室	142席☆	
	一般開架スペース	1297.5 m ²	145席☆ うち12席 電源有		会議室	26人	
	ティーンズコーナー					事務室	
	新聞・雑誌コーナー				ジオスペース館		
	地域資料コーナー				1F	多目的ホール	150.9 m ²
	相談デスク			2 F	プラネタリウムドーム	334.2 m ²	137席
	点字・録音図書・大活字本コーナー		展示コーナー		26.4 m ²	12席	
	対面朗読室	16.2 m ²	4人		ふれあい談話コーナー	52.1 m ²	25席☆
	読書の間(和室)	16.5 m ²	8席☆	延床面積			5,772.7 m ²
グループ研究室1	17.4 m ²	6人	閲覧が可能な席数(☆印)				
グループ研究室2	12.7 m ²	6人	1階閲覧席計		220席	12席電源有	
2 F	集会室	106.8 m ²	48人	2階閲覧席計		188席	
	ボランティア活動室	63.5 m ²	24人				

【地下1階】 閉架書庫(自動書庫)

(カ) 蔵書能力 45万冊(開架15万冊、閉架30万冊)

※ 駐車台数は、自家用車 120台、自転車 193台

(2) 分館

- ア 音羽図書館（音羽生涯学習センター内） Tel. <0533> 80-1355
豊川市赤坂町西裏47番地の1 Fax. <0533> 80-1356

敷地面積	7,209.0 m ²
延べ床面積	725.51 m ²
構造	鉄筋コンクリート造 一部鉄骨造 地上2階
蔵書能力	約5万冊（開架2万8千冊、閉架2万2千冊）

※ 駐車台数は、自家用車 30台、自転車 20台

- イ 御津図書館（御津文化会館内） Tel. <0533> 56-3538
豊川市御津町広石日暮146番地 Fax. <0533> 56-3539

敷地面積	7,403.2 m ²
延べ床面積	925.14 m ²
構造	鉄筋コンクリート造 地上2階
蔵書能力	7万6千冊（開架5万冊、閉架2万6千冊）

※ 駐車台数は、自家用車 50台、自転車 40台

- ウ 一宮図書館（一宮生涯学習センター内） Tel. <0533> 93-6069
豊川市上長山町小南口原1の500番地

敷地面積	4,011.0 m ²
延べ床面積	191.43 m ²
構造	鉄筋コンクリート造 一部鉄骨造 地上2階
蔵書能力	約3万5千冊（開架3万冊、閉架5千冊）

※ 駐車台数は、自家用車 51台、自転車 30台

- エ 小坂井図書館 Tel. <0533> 72-2169
豊川市小坂井町大堀10番地(ござかい葵風館内)

敷地面積	8,420.73 m ²
延べ床面積	675.77 m ²
構造	鉄骨造 地上2階
蔵書能力	約4万冊（開架3万冊、閉架1万冊）

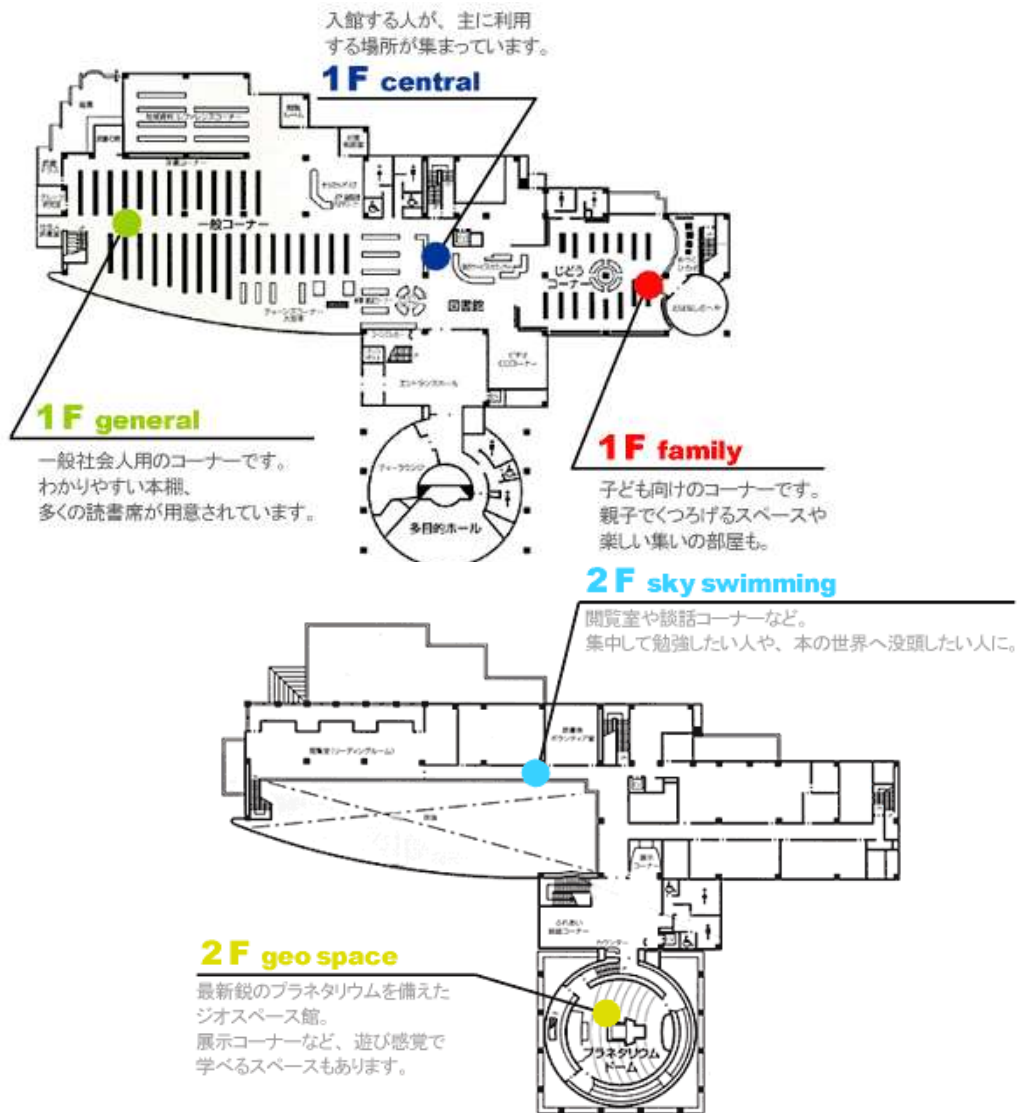
※ 駐車台数は、自家用車 59台、自転車 53台

(3) サービスポイント

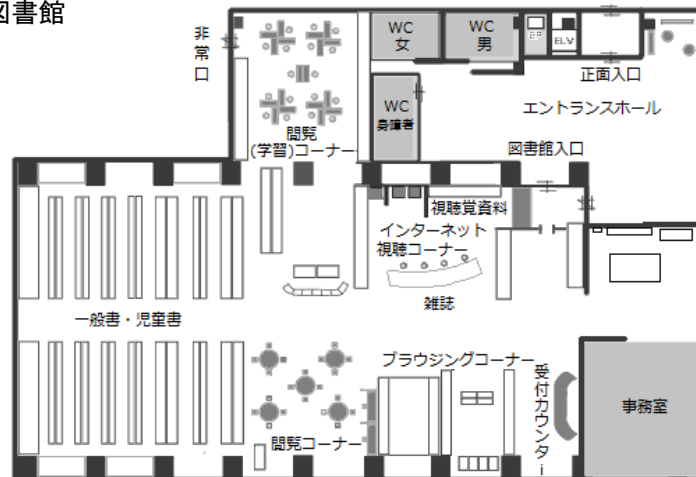
豊川生涯学習センター	豊川市西豊町2-226
御油生涯学習センター	豊川市御油町美世賜185-2
牛久保生涯学習センター	豊川市牛久保町若子52-2
八南生涯学習センター	豊川市野口町縄手下24

8 施設配置図

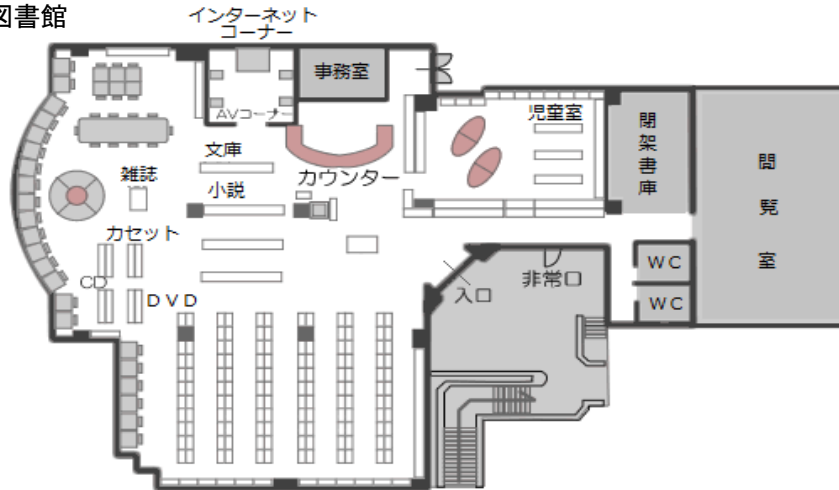
(1) 中央図書館



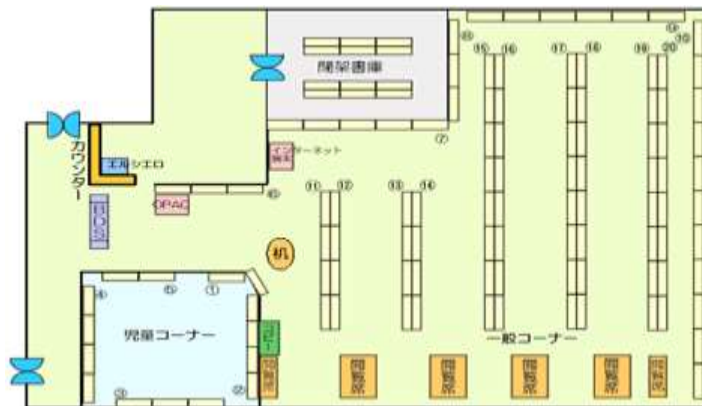
(2) 音羽図書館



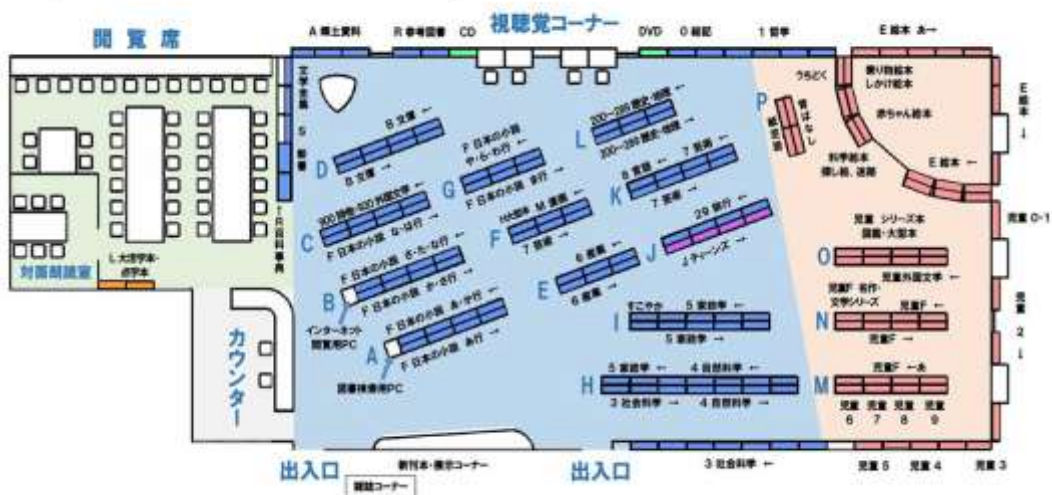
(3) 御津図書館



(4) 一宮図書館



(5) 小坂井図書館



9 図書館資料の収集

令和5年度年間受入冊数等(児童書は紙芝居を含む)

①中央図書館

	購入冊(点)数	寄贈冊(点)数	計	除籍等冊(点)数	年度末蔵書冊(点)数	うち閉架	閉架割合(%)
一般書	8,899	324	9,223	12,847	441,304	262,904	59.6
児童書	3,304	294	3,598	931	120,906	63,147	52.2
小計	12,203	618	12,821	13,778	562,210	326,051	58.0
視聴覚資料	96	9	105	21	14,016	113	0.8
合計	12,299	627	12,926	13,799	576,226	326,164	56.6

②音羽図書館

	購入冊(点)数	寄贈冊(点)数	計	除籍等冊(点)数	年度末蔵書冊(点)数	うち閉架	閉架割合(%)
一般書	909	179	1,088	1,711	42,837	12,782	29.8
児童書	430	34	464	303	18,570	5,087	27.4
小計	1,339	213	1,552	2,014	61,407	17,869	29.1
視聴覚資料	11	1	12	6	3,744	1,064	28.4
合計	1,350	214	1,564	2,020	65,151	18,933	29.1

③御津図書館

	購入冊(点)数	寄贈冊(点)数	計	除籍等冊(点)数	年度末蔵書冊(点)数	うち閉架	閉架割合(%)
一般書	910	78	988	118	52,084	15,313	29.4
児童書	436	29	465	69	14,785	4,348	29.4
小計	1,346	107	1,453	187	66,869	19,661	29.4
視聴覚資料	24	1	25	82	2,601	322	12.4
合計	1,370	108	1,478	269	69,470	19,983	28.8

④一宮図書館

	購入冊(点)数	寄贈冊(点)数	計	除籍等冊(点)数	年度末蔵書冊(点)数	うち閉架	閉架割合(%)
一般書	1,009	39	1,048	396	27,168	5,980	22.0
児童書	461	2	463	187	10,079	1,143	11.3
小計	1,470	41	1,511	583	37,247	7,123	19.1
視聴覚資料	0	0	0	0	0	0	—
合計	1,470	41	1,511	583	37,247	7,123	19.1

⑤小坂井図書館

	購入冊(点)数	寄贈冊(点)数	計	除籍等冊(点)数	年度末蔵書冊(点)数	うち閉架	閉架割合(%)
一般書	1,038	245	1,283	76	31,748	4,636	14.6
児童書	451	8	459	3	11,856	1,879	15.8
小計	1,489	253	1,742	79	43,604	6,515	14.9
視聴覚資料	13	1	14	5	524	0	—
合計	1,502	254	1,756	84	44,128	6,515	14.8

合計

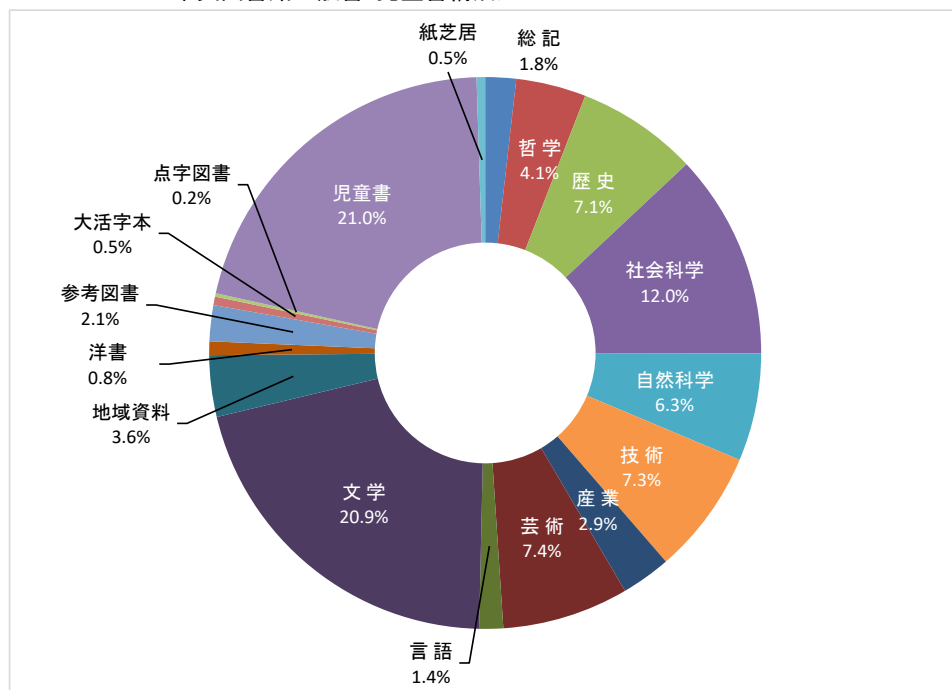
	購入冊(点)数	寄贈冊(点)数	計	除籍等冊(点)数	年度末蔵書冊(点)数	うち閉架	閉架割合(%)
一般書	12,765	865	13,630	15,148	595,141	301,615	50.7
児童書	5,082	367	5,449	1,493	176,196	75,604	42.9
小計	17,847	1,232	19,079	16,641	771,337	377,219	48.9
視聴覚資料	144	12	156	114	20,885	1,499	7.2
合計	17,991	1,244	19,235	16,755	792,222	378,718	47.8

10 蔵書数

(1) 一般書・児童書

	中央図書館		音羽図書館		御津図書館		一宮図書館		小坂井図書館		合計			
	冊数	構成比(%)	冊数	構成比(%)	冊数	構成比(%)	冊数	構成比(%)	冊数	構成比(%)	冊数	構成比(%)		
一般書	0 総記	10,070	1.8	1,457	2.4	1,111	1.7	353	0.9	521	1.2	13,512	1.8	0
	1 哲学	23,162	4.1	1,880	3.1	2,277	3.4	1,481	4.0	1,281	2.9	30,081	3.9	1
	2 歴史	39,681	7.1	3,249	5.3	4,185	6.3	1,791	4.8	2,470	5.7	51,376	6.7	2
	3 社会科学	67,729	12.0	3,800	6.2	5,603	8.4	2,946	7.9	3,503	8.0	83,581	10.8	3
	4 自然科学	35,319	6.3	2,483	4.0	2,692	4.0	2,159	5.8	2,543	5.8	45,196	5.9	4
	5 技術	41,058	7.3	4,230	6.9	3,926	5.9	3,516	9.4	3,781	8.7	56,511	7.3	5
	6 産業	16,473	2.9	1,464	2.4	1,474	2.2	1,117	3.0	1,168	2.7	21,696	2.8	6
	7 芸術	41,770	7.4	3,689	6.0	5,061	7.6	1,486	4.0	2,488	5.7	54,494	7.1	7
	8 言語	7,714	1.4	746	1.2	736	1.1	279	0.7	485	1.1	9,960	1.3	8
	9 文学	117,528	20.9	15,840	25.8	22,365	33.4	11,166	30.0	12,311	28.2	179,210	23.2	9
	10 地域資料	20,259	3.6	2,615	4.3	1,644	2.5	616	1.7	717	1.6	25,851	3.4	10
	11 洋書	4,686	0.8	33	0.1	29	0.0	2	0.0	15	0.0	4,765	0.6	11
	12 参考図書	11,813	2.1	1,223	2.0	834	1.2	218	0.6	226	0.5	14,314	1.9	12
	13 大活字本	2,806	0.5	115	0.2	147	0.2	38	0.1	46	0.1	3,152	0.4	13
	14 点字図書	1,236	0.2	13	0.0	0	0.0	0	0.0	193	0.4	1,442	0.2	14
計	441,304	78.4	42,837	69.9	52,084	77.9	27,168	72.9	31,748	72.6	595,141	77.3	計	
児童書	0 児童書	117,845	21.0	18,105	29.5	14,500	21.7	10,025	26.9	11,683	26.8	172,158	22.3	0
	1 (うち絵本)	44,235	-	7,650	-	6,292	-	4,029	-	5,411	-	67,617	-	1
	2 紙芝居	3,061	0.5	465	0.8	285	0.4	54	0.1	173	0.4	4,038	0.5	2
	計	120,906	21.5	18,570	30.3	14,785	22.1	10,079	27.0	11,856	27.2	176,196	22.8	計
合計	562,210	99.9	61,407	100.2	66,869	100.0	37,247	99.9	43,604	99.8	771,337	100.1	合計	

中央図書館一般書・児童書構成比



(2) 視聴覚資料

	中央図書館		音羽図書館		御津図書館		小坂井図書館		合計	
	点数	構成比(%)	点数	構成比(%)	点数	構成比(%)	点数	構成比(%)	点数	構成比(%)
C D	9,674	69.0	2,300	61.4	1,622	62.4	381	72.7	13,977	66.9
ビデオテープ	1,700	12.1	507	13.5	480	18.5	0	0.0	2,687	12.9
D V D ・ B D	980	7.0	877	23.4	401	15.4	143	27.3	2,401	11.5
録音図書	1,393	9.9	7	0.2	91	3.5	0	0.0	1,491	7.1
その他	269	1.9	53	1.4	7	0.3	0	0.0	329	1.6
合計	14,016	99.9	3,744	99.9	2,601	100.1	524	100.0	20,885	100.0

11 逐次刊行物の受入

(1) 新聞(購入分)

	中央図書館	音羽図書館	御津図書館	一宮図書館	小坂井図書館
朝日新聞	○	○	○	○	○
毎日新聞	○	○	○	○	○
読売新聞	○	○	○		○
産経新聞	○	○			
日本経済新聞	○	○	○		
中日新聞	○	○	○	○	○
静岡新聞	○				
東愛知新聞	○	○	○	○	○
東日新聞	○	○	○	○	○
日経MJ(流通新聞)	○				
中部経済新聞	○				
日刊工業新聞	○				
中日スポーツ	○	○			
朝日小学生新聞	○	○			
ジャパントゥタイムズ	○				
ニューヨークタイムズ		○			
計	15紙	11紙	7紙	5紙	6紙

(2) 新聞(寄贈分)

	中央図書館	音羽図書館	御津図書館	一宮図書館	小坂井図書館
公明	○	○			
赤旗	○	○			
民団	○				
読書人	○	○			
図書	○				
メセナ	○	○			
スポーツとよかわ	○	○			
スポーツとよはし	○				
日本時事評論	○				
計	9紙	5紙			

(3) 官公庁刊行物

	中央図書館	音羽図書館	御津図書館	一宮図書館	小坂井図書館
官報	○				
衆議院会議録	○				
参議院会議録	○				
愛知県公報	○				
計	4誌				

(4) 広報

	中央図書館	音羽図書館	御津図書館	一宮図書館	小坂井図書館
豊川市	○	○		○	○
豊川議会だより	○	○			
豊橋市	○				
蒲郡市	○				
新城市	○				
設楽町	○				
東栄町	○				
ひがしみかわ	○	○			
計	8誌	3誌		1誌	1誌

(5) 雑誌

(冊)

		中央図書館	音羽図書館	御津図書館	一宮図書館	小坂井図書館
一般	購入	165	49	57	10	12
	寄贈	32	1	0	1	1
	計	197	50	57	11	13
児童	購入	23	3	4	2	2
	寄贈	2	1	0	1	1
	計	25	4	4	3	3
合計	購入	188	52	61	12	14
	寄贈	34	2	0	2	2
	計	222	54	61	14	16

※雑誌の詳細については、次頁参照

① 一般雑誌

ア 購入

雑誌名	中央図書館	音羽図書館	御津図書館	一宮図書館	小坂井図書館
AERA(アエラ)	○	○	○		
アクアライフ	○		○		
明日の友(あすのとも)	○				
an・an(アンアン)	○				
一枚の絵	○				
田舎暮らしの本	○				
イラストレーション			○		
With(ウィズ)	○				
ヴェリィ(VERY)	○		○		
うかたま	○		○		
美しいキモノ	○				
栄養と料理	○				
エコノミスト	○				
SFマガジン(エスエフマガジン)	○				
ESSE(エッセ)	○			○	○
NHK趣味どきっ!(火曜版)		○			
NHK趣味どきっ!(月曜版)			○		
NHKテレビテキスト囲碁講座		○			
LDK(エルディーケー)		○	○	○	
ELLE DECO(エルデコ)		○			
園芸ガイド	○	○			
オートバイ	○				
オール読物	○		○		
男の隠れ家					○
オレンジページ	○	○	○		
音楽と人		○			
音楽の友	○				
CARandDRIVER(カーアンドドライバー)	○				
CAR GRAPHIC(カーグラフィック)	○				
CASA BRUTUS(カーサブルータス)			○		
会社四季報	○	○			
会社四季報 未上場企業版	○				
科学	○				
岳人(ガクジン)	○				
歌劇	○				
CUT(カット)			○		
家庭画報	○				
からだにいいこと			○		
ガレージライフ			○		
環境と公害	○				
キネマ旬報	○	○			
CAPA(キャパ)	○				
きょうの健康		○	○		
きょうの料理	○	○	○		
きょうの料理ビギナーズ	○		○		
ku:nel(クウネル)			○		
暮らしの手帖	○	○	○	○	
Clara(クララ)		○			
CREA Traveller(クレアトラベラー)	○				
クロワッサン	○	○	○		○
群像	○				
経済界	○				
芸術新潮	○				
蛍雪時代		○			
月刊カラオケファン			○		
月刊 近代盆栽	○				
月刊サッカーマガジン	○				
月刊地球	○				
月刊Dragons(ドラゴンズ)	○				
月刊バスケットボール	○				

雑誌名	中央図書館	音羽図書館	御津図書館	一宮図書館	小坂井図書館
月刊バレーボール	○				
月刊ピアノ			○		
月刊むし	○				
月刊MOE(モエ)		○		○	
KELLY(ケリー)	○	○			
健康	○				
現代詩手帖	○				
現代農業	○				
剣道時代	○				
剣道日本	○				
後期のたまごクラブ	○				
後期のひよこクラブ	○	○			
航空ファン	○				
子とともに ゆう&ゆう	○				
ことりっぷMagazine			○		
この本読んで		○			
ゴルフダイジェスト	○	○			
碁ワールド	○				
CYCLE SPORTS(サイクルスポーツ)	○				
サライ	○	○	○		○
サンデー毎日	○				
CQham radio(シーキューハムラジオ)	○				
CDジャーナル		○			
JR時刻表	○				
JTB時刻表		○			
思想	○				
シナリオ	○				
写真ライフ	○				
週刊朝日(R5年6月9日号をもって休刊)	○				
週刊新潮	○		○		
週刊ダイヤモンド	○				
週刊東洋経済	○				
週刊文春	○	○	○		
週刊ベースボール	○				
趣味の園芸	○		○		○
ジュリスト	○				
将棋世界	○	○			
小説新潮	○				
小説トリッパー(週刊朝日別冊)	○				
新潮	○				
スキーグラフィック	○				
SCREEN(スクリーン)	○				
すてきにハンドメイド	○		○		○
STORY(ストーリー)				○	
すばる(昴)	○				
Sports Graphic Number(スポーツグラフィックナンバー)	○	○	○		
住まいの設計(R5年6月号をもって休刊)	○				
住む。			○		
相撲	○				
世界	○				
そう	○		○		
装苑	○		○		
壮快	○				
ターザン	○		○		
TIME(タイム)(英語版)	○				
ダ・ヴィンチ	○	○			
旅と鉄道			○		
旅の手帖	○	○	○		
食べもの文化	○				
短歌	○				
dancyu(ダンチュウ)			○		

雑誌名	中央図書館	音羽図書館	御津図書館	一宮図書館	小坂井図書館
中央公論	○				
中期のたまごクラブ	○				
中期のひよこクラブ	○	○			
つり人	○				
デイトナ			○		
鉄道ジャーナル		○			
鉄道ピクトリアル	○				
鉄道ファン	○				
天然生活	○		○		○
天文ガイド	○				
天文月報(R6年3月号まで)	○				
ドゥーパ!				○	○
東海ウォーカー	○				
東海じゃらん	○				
図書館雑誌	○				
トランジスタ技術	○				
なごみ		○			
なごや	○				
NATIONAL GEOGRAPHIC(ナショナルジオグラフィック)	○	○			
日経WOMAN(ウーマン)	○				○
日経エンタテインメント	○	○	○		
日経サイエンス	○				
日経TRENDY	○		○	○	○
日経PC21	○		○		
日経ビジネス	○	○			
日経マネー	○		○		
日本歴史	○				
News Week(ニューズウィーク)(英語版)	○				
News Week(ニューズウィーク)(日本版)	○		○		
Newton(ニュートン)	○		○	○	
ねこ	○		○		
農耕と園芸(R6年6月号をもって休刊)	○				
ノスタルジックヒーロー(Nostalgic Hero)	○				
non-no(ノンノ)	○	○			
BIRDER(バーダー)		○			
俳句	○				
俳壇		○			
初めてのたまごクラブ	○				
初めてのひよこクラブ	○	○			
Hanako(ハナコ)	○				
花時間	○				
PHP(ピーエイチピー)	○				
PHPスペシャル(ピーエイチピースペシャル)	○				
BE-PAL(ビーバル)	○				
美術手帖	○				
ビデオサロン	○				
婦人画報	○	○			
婦人公論	○	○	○		
婦人之友	○				
プレジデント	○			○	
プレジデントFamily	○		○		
フローリスト	○				
文学界	○				
文藝	○				
文藝春秋	○	○	○		○
Pen(ペン)			○		
邦楽の友(R5年4・5月号をもって休刊)	○				
ボート倶楽部	○				
星ナビ	○				
POPEYE(ポパイ)			○		
本の雑誌			○		
Mac Fan(マックファン)	○				
mina(ミーナ)			○		

雑誌名	中央図書館	音羽図書館	御津図書館	一宮図書館	小坂井図書館
ミステリマガジン	○				
MEN'S CLUB(メンズクラブ)	○				
MENS NON-NO(メンズノンノ)		○			
MORE(モア)(音羽はR5年11月号まで)	○	○			
モーターマガジン	○	○			
モダンリビング	○				
monoマガジン(モノマガジン)	○		○		
やさいの時間		○			
やさい畑			○		
邪馬台国	○				
山と溪谷	○	○			
郵趣(ゆうしゆ)	○				
ゆうゆう				○	○
ユリイカ	○				
ラグビーマガジン	○				
ランドネ			○		
LEE(リー)	○	○			
陸上競技マガジン	○				
旅行読売	○				
LEON(レオン)	○				
歴史街道	○	○			
歴史群像			○		
レディブティック	○				
和楽			○		
Wan(ワン)	○		○		
計	165	49	57	10	12

イ 寄贈

雑誌名	中央図書館	音羽図書館	御津図書館	一宮図書館	小坂井図書館
家の光	○	○		○	○
WEDGE(ウェッジ)	○				
ESTRELA(エストレーラ)	○				
岡崎信用金庫経済月報	○				
季刊道(どう)	○				
合同歌集 あゆみ(R4年10月から)	○				
広報	○				
国立国会図書館	○				
さかなかな(News Letter Sakanakana)	○				
時局	○				
Jica Magazine	○				
書齋の窓	○				
書写書道	○				
川柳やしの実豊川	○				
地域づくり	○				
中部児童文学	○				
峠	○				
図書	○				
年輪	○				
ひととき	○				
武道	○				
文藝岡崎	○				
子子(ぼうふら)(R5年4月から復刊)	○				
MAMOR(マモル)	○				
三河アララギ	○				
水甕豊橋(みずがめとよはし)	○				
水とともに	○				
ミルククラブ	○				
UP(ユーピー)	○				
沃野(よくや)	○				
ロータリーの友	○				
中部ペン	○				
計	32	1	0	1	1

② 児童雑誌

ア 購入

雑誌名	中央図書館	音羽図書館	御津図書館	一宮図書館	小坂井図書館
いないいないばあっ!	○				
NHKのおかあさんといっしょ	○				
おともだち	○				
かがくのとも(5歳~6歳向き)	○				○
子供の科学	○	○	○		
子どものしあわせ	○				
こどものとも0・1・2(10か月~2歳向き)	○				
こどものとも(年少版)(2歳~4歳向き)	○				
こどものとも(年中向き)(4歳~5歳向き)	○				
こどものとも(5歳~6歳向き)(御津はR5年4月号から)	○		○		
Kodomoe	○				○
サンチャイルド ビッグサイエンス(R5年4月号から)			○		
ジュニアエラ	○				
小学一年生	○				
小学8年生	○				
たくさんのふしぎ(小学3年生から)	○				
ちいさなかかがくのとも	○				
Newsがわかる	○			○	
nicola	○				
日本児童文学	○				
ベビーブック	○				
みんなのうた	○				
めばえ(御津はR5年6月号まで)	○	○	○		
幼稚園	○	○		○	
計	23	3	4	2	2

イ 寄贈

雑誌名	中央図書館	音羽図書館	御津図書館	一宮図書館	小坂井図書館
ちゃぐりん	○	○		○	○
宇宙(そら)のとびら	○				
計	2	1	0	1	1

12 来館者の状況

令和5年度

	中央図書館	音羽図書館	御津図書館	一宮図書館	小坂井図書館	合計
来館者数	397,163	42,372	35,156	36,557	114,135	625,383
開館日数	295	295	295	295	295	1,475
開館日平均	1,346	144	119	124	387	

令和4年度

	中央図書館	音羽図書館	御津図書館	一宮図書館	小坂井図書館	合計
来館者数	375,243	42,432	34,393	33,071	102,162	587,301
開館日数	299	282	282	282	282	1,427
開館日平均	1,255	150	122	117	362	

年間増減

		中央図書館	音羽図書館	御津図書館	一宮図書館	小坂井図書館	合計
来館者数	比較増減	21,920	△ 60	763	3,486	11,973	38,082
	増減率(%)	5.8	△ 0.1	2.2	10.5	11.7	

R3.6～R4.12 中央図書館空調設備改修工事

13 利用状況

(1) 登録者数(累計)

	令和5年度	令和4年度	比較増減	増減率(%)
一般(16歳以上)	118,332	115,479	2,853	2.5
児童(16歳未満)	8,730	9,138	△ 408	△ 4.5
団体	1,011	993	18	1.8
合計	128,073	125,610	2,463	2.0

(2) 利用者数(1年間の延べ利用回数)

令和5年度

	中央図書館	音羽図書館	御津図書館	一宮図書館	小坂井図書館	合計
一般	120,644	12,078	10,635	9,533	16,618	169,508
児童	59,750	5,232	4,514	4,359	8,279	82,134
視聴覚資料	12,804	1,378	932	58	1,301	16,473
計	193,198	18,688	16,081	13,950	26,198	268,115
1日平均利用者数	655	63	55	47	89	

令和4年度

	中央図書館	音羽図書館	御津図書館	一宮図書館	小坂井図書館	合計
一般	120,849	13,086	10,982	8,838	17,499	171,254
児童	59,674	5,886	4,764	4,440	9,225	83,989
視聴覚資料	12,308	1,644	1,126	65	1,681	16,824
計	192,831	20,616	16,872	13,343	28,405	272,067
1日平均利用者数	645	73	60	47	101	

年間増減

		中央図書館	音羽図書館	御津図書館	一宮図書館	小坂井図書館	合計
一般	比較増減	△ 205	△ 1,008	△ 347	695	△ 881	△ 1,746
	増減率(%)	△ 0.2	△ 7.7	△ 3.2	7.9	△ 5.0	△ 1.0
児童	比較増減	76	△ 654	△ 250	△ 81	△ 946	△ 1,855
	増減率(%)	0.1	△ 11.1	△ 5.2	△ 1.8	△ 10.3	△ 2.2
視聴覚資料	比較増減	496	△ 266	△ 194	△ 7	△ 380	△ 351
	増減率(%)	4.0	△ 16.2	△ 17.2	△ 10.8	△ 22.6	△ 2.1
合計	比較増減	367	△ 1,928	△ 791	607	△ 2,207	
	増減率(%)	0.2	△ 9.4	△ 4.7	4.5	△ 7.8	

(3) 貸出冊(点)数

令和5年度

		中央図書館	音羽図書館	御津図書館	一宮図書館	小坂井図書館	サービスポイント	合計
個人	一般	420,443	37,364	30,003	28,943	46,325	5,946	569,024
	児童	299,684	24,354	21,534	20,932	38,093	2,116	406,713
	視聴覚	22,412	2,254	1,525	84	2,141	45	28,461
	計	742,539	63,972	53,062	49,959	86,559	8,107	1,004,198
団体		43,446	1,106	444	727	675	0	46,398
合計		785,985	65,078	53,506	50,686	87,234	8,107	1,050,596

令和4年度

		中央図書館	音羽図書館	御津図書館	一宮図書館	小坂井図書館	サービスポイント	合計
個人	一般	421,898	40,117	32,291	28,207	50,448	5,704	578,665
	児童	298,250	27,463	23,240	20,182	42,279	1,820	413,234
	視聴覚	21,847	2,664	1,840	78	2,807	41	29,277
	計	741,995	70,244	57,371	48,467	95,534	7,565	1,021,176
団体		40,123	987	531	1,264	712	0	43,617
合計		782,118	71,231	57,902	49,731	96,246	7,565	1,064,793

年間増減

		中央図書館	音羽図書館	御津図書館	一宮図書館	小坂井図書館	サービスポイント	合計
個人一般	比較増減	△ 1,455	△ 2,753	△ 2,288	736	△ 4,123	242	△ 9,641
	増減率(%)	△ 0.3	△ 6.9	△ 7.1	2.6	△ 8.2	4.2	△ 1.7
個人児童	比較増減	1,434	△ 3,109	△ 1,706	750	△ 4,186	296	△ 6,521
	増減率(%)	0.5	△ 11.3	△ 7.3	3.7	△ 9.9	16.3	△ 1.6
個人視聴覚	比較増減	565	△ 410	△ 315	6	△ 666	4	△ 816
	増減率(%)	2.6	△ 15.4	△ 17.1	7.7	△ 23.7	9.8	△ 2.8
個人計	比較増減	544	△ 6,272	△ 4,309	1,492	△ 8,975	542	△ 16,978
	増減率(%)	0.1	△ 8.9	△ 7.5	3.1	△ 9.4	7.2	△ 1.7
団体	比較増減	3,323	119	△ 87	△ 537	△ 37	0	2,781
	増減率(%)	8.3	12.1	△ 16.4	△ 42.5	△ 5.2	0.0	6.4
合計	比較増減	3,867	△ 6,153	△ 4,396	955	△ 9,012	542	△ 14,197
	増減率(%)	0.5	△ 8.6	△ 7.6	1.9	△ 9.4	7.2	△ 1.3

※サービスポイント:豊川・牛久保・八南・御油生涯学習センター、蒲郡市立図書館

(4) 団体貸出の内訳

令和5年度貸出冊(点)数

団体区分	中央図書館	音羽図書館	御津図書館	一宮図書館	小坂井図書館	合計
小学校	5,742	27	29	8	56	5,862
中学校	133	7	0	0	0	140
幼稚園・保育園	1,041	0	0	0	0	1,041
読み聞かせボランティア ・読書会	883	6	275	0	16	1,180
生涯学習センター・市民館	616	34	2	0	0	652
児童館	14,355	18	3	430	3	14,809
その他 (相互貸借・市役所等)	20,676	1,014	135	289	600	22,714
合計	43,446	1,106	444	727	675	46,398

令和4年度貸出冊(点)数

団体区分	中央図書館	音羽図書館	御津図書館	一宮図書館	小坂井図書館	合計
小学校	5,774	55	42	10	55	5,936
中学校	176	0	0	0	0	176
幼稚園・保育園	792	0	0	0	0	792
読み聞かせボランティア ・読書会	932	12	329	0	51	1,324
生涯学習センター・市民館	632	10	7	0	0	649
児童館	11,703	4	0	260	7	11,974
その他 (相互貸借・市役所等)	20,114	906	153	994	599	22,766
合計	40,123	987	531	1,264	712	43,617

生涯学習センター等予約配送サービス利用状況

	令和5年度	令和4年度	比較増減	増減率(%)
貸出冊数	91,365	92,518	△ 1,153	△ 1.2

(5) 相互貸借(冊数)

令和5年度

	中央図書館	音羽図書館	御津図書館	一宮図書館	小坂井図書館	合計
借受冊数	1,093	233	26	42	61	1,455
貸出冊数	833	57	87	111	44	1,132
合計	1,926	290	113	153	105	2,587

令和4年度

	中央図書館	音羽図書館	御津図書館	一宮図書館	小坂井図書館	合計
借受冊数	1,160	209	46	58	111	1,584
貸出冊数	854	73	110	99	74	1,210
合計	2,014	282	156	157	185	2,794

年間増減

		中央図書館	音羽図書館	御津図書館	一宮図書館	小坂井図書館	合計
借受	比較増減	△ 67	24	△ 20	△ 16	△ 50	△ 129
	増減率(%)	△ 5.8	11.5	△ 43.5	△ 27.6	△ 45.0	△ 8.1
貸出	比較増減	△ 21	△ 16	△ 23	12	△ 30	△ 78
	増減率(%)	△ 2.5	△ 21.9	△ 20.9	12.1	△ 40.5	△ 6.4
計	比較増減	△ 88	8	△ 43	△ 4	△ 80	△ 207
	増減率(%)	△ 4.4	2.8	△ 27.6	△ 2.5	△ 43.2	△ 7.4

(6) 予約・リクエストの状況

令和5年度

	中央図書館	音羽図書館	御津図書館	一宮図書館	小坂井図書館	サービスポイント	合計
窓口受付	5,780	1,594	1,936	1,098	1,844	210	12,462
インターネット受付	79,143						79,143
合計	84,923	1,594	1,936	1,098	1,844	210	91,605

令和4年度

	中央図書館	音羽図書館	御津図書館	一宮図書館	小坂井図書館	サービスポイント	合計
窓口受付	6,111	1,906	1,806	1,016	2,182	138	13,159
インターネット受付	76,279						76,279
合計	82,390	1,906	1,806	1,016	2,182	138	89,438

年間増減

		中央図書館	音羽図書館	御津図書館	一宮図書館	小坂井図書館	サービスポイント	合計
窓口 受付	比較増減	△ 331	△ 312	130	82	△ 338	72	△ 697
	増減率(%)	△ 5.4	△ 16.4	7.2	8.1	△ 15.5	52.2	△ 5.3
インター ネット受付	比較増減	2,864						2,864
	増減率(%)	3.8						3.8
合計	比較増減	2,533	△ 312	130	82	△ 338	72	2,167
	増減率(%)	3.1	△ 16.4	7.2	8.1	△ 15.5	52.2	2.4

※サービスポイント：豊川・牛久保・八南・御油生涯学習センター、蒲郡市立図書館

処理状況(中央図書館で処理)

	令和5年度	令和4年度	令和3年度
購入	749	837	817
他館借用	5	6	3
キャンセル	646	867	755
入手不可	9	4	16

14 月別統計

(1) 中央図書館

① 月別来館者数

	4月	5月	6月	7月	8月	9月	10月	11月	12月	1月	2月	3月	合計
令和5年度	30,253	28,602	31,431	36,627	37,455	34,816	33,860	28,446	30,461	32,371	36,262	36,579	397,163
令和4年度	30,102	29,335	30,125	36,117	35,198	31,216	32,602	26,573	24,840	31,324	33,122	34,689	375,243
比較増減	151	△ 733	1,306	510	2,257	3,600	1,258	1,873	5,621	1,047	3,140	1,890	21,920
増減率(%)	0.5	△ 2.5	4.3	1.4	6.4	11.5	3.9	7.0	22.6	3.3	9.5	5.4	5.8

② 月別利用者数

	4月	5月	6月	7月	8月	9月	10月	11月	12月	1月	2月	3月	合計
令和5年度	16,336	14,623	16,215	18,563	17,351	16,796	16,813	13,177	14,468	14,959	16,414	17,483	193,198
令和4年度	16,005	16,106	16,111	19,277	18,030	16,570	17,068	13,295	12,205	15,270	15,974	16,920	192,831
比較増減	331	△ 1,483	104	△ 714	△ 679	226	△ 255	△ 118	2,263	△ 311	440	563	367
増減率(%)	2.1	△ 9.2	0.6	△ 3.7	△ 3.8	1.4	△ 1.5	△ 0.9	18.5	△ 2.0	2.8	3.3	0.2

③ 月別貸出冊(点)数(個人)

	4月	5月	6月	7月	8月	9月	10月	11月	12月	1月	2月	3月	合計
令和5年度	62,834	55,223	62,666	71,597	66,596	64,188	63,641	51,540	55,966	58,279	62,749	67,260	742,539
令和4年度	61,765	60,705	61,088	74,014	69,143	64,211	65,463	51,038	49,333	59,008	61,078	65,149	741,995
比較増減	1,069	△ 5,482	1,578	△ 2,417	△ 2,547	△ 23	△ 1,822	502	6,633	△ 729	1,671	2,111	544
増減率(%)	1.7	△ 9.0	2.6	△ 3.3	△ 3.7	△ 0.0	△ 2.8	1.0	13.4	△ 1.2	2.7	3.2	0.1

(2) 音羽図書館

① 月別来館者数

	4月	5月	6月	7月	8月	9月	10月	11月	12月	1月	2月	3月	合計
令和5年度	3,049	3,427	3,584	4,300	4,831	3,654	3,272	3,651	3,096	2,868	3,243	3,397	42,372
令和4年度	3,259	3,717	3,784	4,382	4,324	3,783	3,869	2,881	2,303	3,195	3,463	3,472	42,432
比較増減	△ 210	△ 290	△ 200	△ 82	507	△ 129	△ 597	770	793	△ 327	△ 220	△ 75	△ 60
増減率(%)	△ 6.4	△ 7.8	△ 5.3	△ 1.9	11.7	△ 3.4	△ 15.4	26.7	34.4	△ 10.2	△ 6.4	△ 2.2	△ 0.1

② 月別利用者数

	4月	5月	6月	7月	8月	9月	10月	11月	12月	1月	2月	3月	合計
令和5年度	1,628	1,474	1,578	1,720	1,758	1,557	1,522	1,472	1,404	1,378	1,484	1,713	18,688
令和4年度	1,751	1,859	1,860	2,100	1,895	1,718	1,743	1,444	1,255	1,595	1,651	1,745	20,616
比較増減	△ 123	△ 385	△ 282	△ 380	△ 137	△ 161	△ 221	28	149	△ 217	△ 167	△ 32	△ 1,928
増減率(%)	△ 7.0	△ 20.7	△ 15.2	△ 18.1	△ 7.2	△ 9.4	△ 12.7	1.9	11.9	△ 13.6	△ 10.1	△ 1.8	△ 9.4

③ 月別貸出冊(点)数(個人)

	4月	5月	6月	7月	8月	9月	10月	11月	12月	1月	2月	3月	合計
令和5年度	5,601	4,982	5,222	5,906	6,169	5,323	5,284	5,062	4,967	4,657	5,033	5,766	63,972
令和4年度	5,872	6,123	6,240	7,173	6,753	5,820	5,929	4,928	4,588	5,372	5,611	5,835	70,244
比較増減	△ 271	△ 1,141	△ 1,018	△ 1,267	△ 584	△ 497	△ 645	134	379	△ 715	△ 578	△ 69	△ 6,272
増減率(%)	△ 4.6	△ 18.6	△ 16.3	△ 17.7	△ 8.6	△ 8.5	△ 10.9	2.7	8.3	△ 13.3	△ 10.3	△ 1.2	△ 8.9

(3) 御津図書館

① 月別来館者数

	4月	5月	6月	7月	8月	9月	10月	11月	12月	1月	2月	3月	合計
令和5年度	2,542	2,618	2,746	3,959	3,624	3,087	2,768	3,476	2,517	2,516	2,798	2,505	35,156
令和4年度	2,745	3,270	3,511	3,835	3,594	2,867	3,026	2,162	1,773	2,435	2,665	2,510	34,393
比較増減	△ 203	△ 652	△ 765	124	30	220	△ 258	1,314	744	81	133	△ 5	763
増減率(%)	△ 7.4	△ 19.9	△ 21.8	3.2	0.8	7.7	△ 8.5	60.8	42.0	3.3	5.0	△ 0.2	2.2

② 月別利用者数

	4月	5月	6月	7月	8月	9月	10月	11月	12月	1月	2月	3月	合計
令和5年度	1,325	1,314	1,323	1,553	1,488	1,355	1,299	1,305	1,247	1,179	1,264	1,429	16,081
令和4年度	1,589	1,520	1,522	1,723	1,515	1,406	1,414	1,139	1,019	1,310	1,367	1,348	16,872
比較増減	△ 264	△ 206	△ 199	△ 170	△ 27	△ 51	△ 115	166	228	△ 131	△ 103	81	△ 791
増減率(%)	△ 16.6	△ 13.6	△ 13.1	△ 9.9	△ 1.8	△ 3.6	△ 8.1	14.6	22.4	△ 10.0	△ 7.5	6.0	△ 4.7

③ 月別貸出冊(点)数(個人)

	4月	5月	6月	7月	8月	9月	10月	11月	12月	1月	2月	3月	合計
令和5年度	4,620	4,156	4,301	5,165	4,922	4,494	4,259	4,186	4,211	3,887	4,172	4,689	53,062
令和4年度	5,363	5,143	5,205	6,007	5,319	4,768	4,720	3,952	3,665	4,379	4,492	4,358	57,371
比較増減	△ 743	△ 987	△ 904	△ 842	△ 397	△ 274	△ 461	234	546	△ 492	△ 320	331	△ 4,309
増減率(%)	△ 13.9	△ 19.2	△ 17.4	△ 14.0	△ 7.5	△ 5.7	△ 9.8	5.9	14.9	△ 11.2	△ 7.1	7.6	△ 7.5

(4) 一宮図書館

① 月別来館者数

	4月	5月	6月	7月	8月	9月	10月	11月	12月	1月	2月	3月	合計
令和5年度	2,960	2,645	2,989	3,129	3,733	3,357	2,810	3,110	2,933	2,567	3,074	3,250	36,557
令和4年度	2,776	2,773	2,919	3,296	3,409	2,914	2,840	2,116	1,889	2,588	2,671	2,880	33,071
比較増減	184	△ 128	70	△ 167	324	443	△ 30	994	1,044	△ 21	403	370	3,486
増減率(%)	6.6	△ 4.6	2.4	△ 5.1	9.5	15.2	△ 1.1	47.0	55.3	△ 0.8	15.1	12.8	10.5

② 月別利用者数

	4月	5月	6月	7月	8月	9月	10月	11月	12月	1月	2月	3月	合計
令和5年度	1,090	1,029	1,099	1,267	1,329	1,292	1,116	1,079	1,070	1,096	1,188	1,295	13,950
令和4年度	1,207	1,092	1,159	1,314	1,326	1,172	1,187	857	807	1,037	1,105	1,080	13,343
比較増減	△ 117	△ 63	△ 60	△ 47	3	120	△ 71	222	263	59	83	215	607
増減率(%)	△ 9.7	△ 5.8	△ 5.2	△ 3.6	0.2	10.2	△ 6.0	25.9	32.6	5.7	7.5	19.9	4.5

③ 月別貸出冊(点)数(個人)

	4月	5月	6月	7月	8月	9月	10月	11月	12月	1月	2月	3月	合計
令和5年度	4,009	3,645	3,947	4,519	4,689	4,781	4,004	3,816	3,912	3,911	4,216	4,510	49,959
令和4年度	4,359	3,962	4,131	4,696	4,693	4,064	4,253	3,274	3,228	3,906	4,008	3,893	48,467
比較増減	△ 350	△ 317	△ 184	△ 177	△ 4	717	△ 249	542	684	5	208	617	1,492
増減率(%)	△ 8.0	△ 8.0	△ 4.5	△ 3.8	△ 0.1	17.6	△ 5.9	16.6	21.2	0.1	5.2	15.8	3.1

(5) 小坂井図書館

① 月別来館者数

	4月	5月	6月	7月	8月	9月	10月	11月	12月	1月	2月	3月	合計
令和5年度	8,153	8,570	9,332	10,789	10,758	9,442	10,676	9,891	8,396	8,728	9,934	9,466	114,135
令和4年度	8,014	8,591	9,673	10,875	9,175	8,482	9,535	6,699	5,630	7,845	8,598	9,045	102,162
比較増減	139	△ 21	△ 341	△ 86	1,583	960	1,141	3,192	2,766	883	1,336	421	11,973
増減率(%)	1.7	△ 0.2	△ 3.5	△ 0.8	17.3	11.3	12.0	47.6	49.1	11.3	15.5	4.7	11.7

② 月別利用者数

	4月	5月	6月	7月	8月	9月	10月	11月	12月	1月	2月	3月	合計
令和5年度	2,327	2,152	2,135	2,350	2,345	2,249	2,059	2,003	1,940	2,022	2,268	2,348	26,198
令和4年度	2,666	2,548	2,555	2,871	2,592	2,396	2,313	1,816	1,726	2,216	2,376	2,330	28,405
比較増減	△ 339	△ 396	△ 420	△ 521	△ 247	△ 147	△ 254	187	214	△ 194	△ 108	18	△ 2,207
増減率(%)	△ 12.7	△ 15.5	△ 16.4	△ 18.1	△ 9.5	△ 6.1	△ 11.0	10.3	12.4	△ 8.8	△ 4.5	0.8	△ 7.8

③ 月別貸出冊(点)数(個人)

	4月	5月	6月	7月	8月	9月	10月	11月	12月	1月	2月	3月	合計
令和5年度	7,853	7,057	7,147	7,928	7,959	7,555	6,581	6,487	6,430	6,616	7,405	7,541	86,559
令和4年度	9,023	8,349	8,573	9,842	8,355	7,903	7,575	6,215	6,269	7,713	8,083	7,634	95,534
比較増減	△ 1,170	△ 1,292	△ 1,426	△ 1,914	△ 396	△ 348	△ 994	272	161	△ 1,097	△ 678	△ 93	△ 8,975
増減率(%)	△ 13.0	△ 15.5	△ 16.6	△ 19.4	△ 4.7	△ 4.4	△ 13.1	4.4	2.6	△ 14.2	△ 8.4	△ 1.2	△ 9.4

(6) サービスポイント(豊川・牛久保・八南・御油生涯学習センター、蒲郡市立図書館)

③ 月別貸出冊(点)数

	4月	5月	6月	7月	8月	9月	10月	11月	12月	1月	2月	3月	合計
令和5年度	605	655	675	719	757	760	654	550	663	625	706	738	8,107
令和4年度	770	716	688	754	725	571	588	496	485	546	626	600	7,565
比較増減	△ 165	△ 61	△ 13	△ 35	32	189	66	54	178	79	80	138	542
増減率(%)	△ 21.4	△ 8.5	△ 1.9	△ 4.6	4.4	33.1	11.2	10.9	36.7	14.5	12.8	23.0	7.2

15 ベストリーダー

(1) 中央図書館

① 一般書

順位	貸出数	書名	著者名
1	108	希望の糸	東野圭吾
2	102	透明な螺旋	東野圭吾
3	89	流浪の月	凧良ゆう
3	89	#真相をお話しします	結城真一郎
5	88	52ヘルツのクジラたち	町田そのこ
5	88	白鳥とコウモリ	東野圭吾
7	87	変な家 [1]	雨穴
8	85	マスカレード・ゲーム	東野圭吾
9	84	ラブカは静かに弓を持つ	安壇美緒
10	83	ブラック・ショーマンと名もなき町の殺人	東野圭吾

③ 紙芝居

順位	貸出数	書名	著者名
1	28	アンパンマンとカレーパンマン	やなせたかし
2	27	なぞなぞのくにのアンパンマン	やなせたかし
3	25	アンパンマンとおむすびまん	やなせたかし
4	24	アンパンマンとばいきんまん	やなせたかし
4	24	アンパンマンとそっくりぱん	やなせたかし
4	24	アンパンマンとぽんぽんじま	やなせたかし
4	24	アンパンマンとドキンちゃん	やなせたかし
4	24	クリームパンダとSLマン	やなせたかし
4	24	メロンパンナとひみつのはなぞの	やなせたかし
4	24	アンパンマンとばいきんまん	やなせたかし

(2) 音羽図書館

① 一般書

順位	貸出数	書名	著者名
1	27	「死ね、クソババア!」と言った息子が55歳になって帰ってきました	保坂祐希
2	24	透明な螺旋	東野圭吾
2	24	本売る日々	青山文平
4	23	志麻さんのベストおかず プレミアムなほぼ100円おかず編	タサン志麻
4	23	マリコ、東奔西走	林真理子
6	22	とりどりみどり	西條奈加
6	22	はるか、ブレーメン	重松清
8	21	だもんで豊橋が好きって言っとるじゃん! 4	佐野妙
8	21	マル暴ディーヴァ	今野敏
8	21	残陽の廓	あさのあつこ

② 児童書

順位	貸出数	書名	著者名
1	123	だるまさんが	かがくいひろし
2	115	だるまさんの	かがくいひろし
3	112	かいけつゾロリつかまる!!	原ゆたか
3	112	100かいだてのいえ	いわいとしお
5	111	くろくんとふしぎなともだち	なかやみわ
5	111	新型ウイルスのサバイバル 2	ゴムドリco.
7	109	地中世界のサバイバル 1	スウィートファクトリー
8	107	へんしんトンネル	あきやまただし
9	105	異常気象のサバイバル 1	ゴムドリco.
10	103	がたんごとんがたんごとん	安西水丸

④ 視聴覚資料

順位	貸出数	題名	監督・歌手名	資料
1	30	ザ・ベスト・オブ・クライマックス '95-'99	谷村有美/[ほか] 演奏	CD
2	29	アーヤと魔女	宮崎吾朗/監督	DVD
2	29	そして、バトンは渡された	前田哲/監督	DVD
4	28	おもひでぼろぼろ	高畑勲/脚本,監督	DVD
4	28	太陽の子	黒崎博/監督,脚本	DVD
6	27	ルパン三世	宮崎駿/監督	DVD
6	27	ふしぎ駄菓子屋銭天堂 2巻		DVD
8	26	はたらく細胞 Vol.6	鈴木健一/監督	DVD
8	26	LAST TOUR AROUND JAPAN YUTAKA OZAKI	尾崎豊/演奏	CD
8	26	犬部!	篠原哲雄/監督	DVD

② 児童書

順位	貸出数	書名	著者名
1	20	みかんきょうだいのたんけん	ホソカワレイコ
2	19	給食室のいちにち	大塚菜生
2	19	パンしろくま	柴田ケイコ
2	19	トンネルのサバイバル	パクソンイ
2	19	大雪のサバイバル	ポドアルチング
2	19	ふしぎ駄菓子屋銭天堂 19	廣嶋玲子
2	19	ともだちだもん!	ジュディ・デルトン
8	18	リトル・マーメイド	森はるな
8	18	ドラえもん探検ワールド 縄文も古墳も!びっくり先史時代	藤子・F・不二雄
8	18	そらめくんのいっしょにあそぼ	なかやみわ

③ 紙芝居

順位	貸出数	書名	著者名
1	10	はたらくるまだいかつやく	オームラトモコ
1	10	アンパンマンともぐりん	やなせたかし
1	10	アンパンマンとらくがきこぞう	やなせたかし
4	9	ちいさなおばけ	瀬名恵子
4	9	ぼたもちをくったほとけさま	ひらのてつお
4	9	むしさんのめ	ねもとまゆみ
7	8	いもころがし	川崎大治
7	8	アンパンマンとばいきんまん	やなせたかし
7	8	ゆうかいするのはどんなひと?	宮田美恵子
10	7	どっちだ?	島本一男

④ 視聴覚資料

順位	貸出数	題名	監督等名	資料
1	18	瞳へ落ちるよレコード	あいみよん／演奏	CD
2	17	まいごはだあ〜れ?	香川豊／監督	DVD
3	16	はみがきしゅこしゅこ	香川豊／監督	DVD
4	15	おさるのジョージ 2		DVD
5	14	アナと雪の女王 Disney	監督:クリス・バック、ジェニファー・リー	DVD
5	14	がんばるもん	香川豊／監督	DVD
5	14	ウタの歌	Ado／歌	CD
8	13	でかでかありがとう	香川豊／監督	DVD
8	13	ズートピア	バイロン・ハワード／監督	DVD
8	13	おしりたんてい 1	トルル／原作	DVD

(3) 御津図書館

① 一般書

順位	貸出数	書名	著者名
1	22	白鳥とコウモリ	東野圭吾
1	22	審議官	今野敏
3	21	トランパー	今野敏
4	20	流浪の月	凧良ゆう
4	20	透明な螺旋	東野圭吾
4	20	署長シンドローム	今野敏
4	20	脈動	今野敏
8	19	とりどりみどり	西條奈加
9	18	殺戮の狂詩曲	中山七里
9	18	能面検事の死闘	中山七里

② 児童書

順位	貸出数	書名	著者名
1	21	どっちが強い!?オオツノヒツジvsバイソン	スライウム
1	21	どっちが強い!?オオトカゲvsワニガメ	スライウム
3	20	ドラえもん科学ワールド地球の不思議	藤子・F・不二雄
3	20	どっちが強い!?ヒクイドリvsカンガルー	スライウム
3	20	どっちが強い!?カラスvsコウモリ	スライウム
3	20	ぱぱんがパン!	柴田ケイコ
7	19	激流のサバイバル	スウィートファクトリー
7	19	ドラえもん科学ワールド人類進化の不思議	藤子・F・不二雄
7	19	どっちが強い!?クラゲvsデンキウナギ	ジノ／ストーリー
7	19	ぼくはいつたいどこにいるんだ	ヨシタケシンスケ

③ 紙芝居

順位	貸出数	書名	著者名
1	5	おばけのぷーちゃん	こがようこ
2	4	ハムスターのぼうけん	夏目尚吾
2	4	アンパンマンとかびるんるん	やなせたかし
2	4	みにくいあひるの子	水沢研
2	4	アンパンマンとそっくりぱん	やなせ たかし
2	4	アンパンマンとだんだん	やなせたかし
2	4	どんなうんちかな?	ねもとまゆみ
2	4	おふねがぎつちらこ…	さいとうしのぶ
9	3	なぞなぞめめめ	ときわひろみ
9	3	しゅっぱーつ!	山本祐司

④ 視聴覚資料

順位	貸出数	題名	監督・歌手名	資料
1	13	護られなかった者たちへ	瀬々敬久／監督	DVD
2	12	おしりたんてい 1	トルル／原作	DVD
2	12	ウルトラマンのすべて!		DVD
4	11	おじゃる丸	大地丙太郎／監督	DVD
5	10	ベイマックス Disney	監督:ドン・ホール、クリス・ウィリアムズ	DVD
5	10	トムとジェリー 9	森田あゆみ／声の出演	DVD
5	10	トムとジェリー 10	内藤匡都／声の出演	DVD
5	10	LAST TOUR AROUND JAPAN YUTAKA OZAKI	尾崎豊／演奏	CD
9	9	ひつじのショー シリーズ2 vol.1	クリストファー・サドラー／シリーズ監督	DVD
9	9	はらぺこあおむし	エリック・カール／原作	DVD

(4) 一宮図書館

① 一般書

順位	貸出数	書名	著者名
1	20	ねことじいちゃん 9	ねこまき
2	18	マリコ、東奔西走	林真理子
3	17	初心者のウクレレ基礎教本 [2015]	自由現代社編集部
3	17	80歳の壁 実践篇	和田秀樹
5	16	人生に必要な年金の常識	頼藤太希
6	15	るるぶ東京観光 '20	
6	15	スマホで困ったときに開く本 2022-2023	
6	15	夜空に浮かぶ欠けた月たち	窪美澄
6	15	蓮の露	坂井希久子
6	15	お金の壁の乗り越え方	午堂登紀雄

③ 紙芝居

順位	貸出数	書名	著者名
1	6	みんなでぼん!	まついのりこ
1	6	はい、タッチ	とよたかずひこ
3	5	こねこのしろちゃん	堀尾青史
4	4	おとうふさんとそらまめさん	松谷みよ子
5	3	たべられたやまんば	松谷みよ子
5	3	いっすんぼうし	才田俊次
5	3	かいじゅうトラ・トットコ	半沢一枝
5	3	おぼうさんとろくろくび	みやざきひろかず
9	2	あわてうさぎのはなやさん	矢崎節夫
9	2	よいしょよいしょ	まついのりこ

(5) 小坂井図書館

① 一般書

順位	貸出数	書名	著者名
1	24	52ヘルツのクジラたち	町田そのこ
1	24	ラブカは静かに弓を持つ	安壇美緒
3	23	魔女と過ごした七日間	東野圭吾
4	22	おいしいごはんが食べられますように	高瀬隼子
5	21	クスノキの番人	東野圭吾
5	21	マスカレード・ゲーム	東野圭吾
7	20	ほとんど100円なのに絶品100レシピ	まいのごはん。
8	19	希望の糸	東野圭吾
8	19	ブラック・ショーマンと名もなき町の殺人	東野圭吾
8	19	赤と青とエスキース	青山美智子

② 児童書

順位	貸出数	書名	著者名
1	22	ピカチュウとよるのたんけん	まつおりかこ
2	21	すみっこぐらししろくまとめいろのほん	
2	21	ドラえもん科学ワールドspecialみんなのための医学入門	藤子・F・不二雄
2	21	ドラえもん探究ワールド本の歴史と未来	藤子・F・不二雄
5	20	ドラえもん探究ワールド身近にいっぱい!おどろきの化学	藤子・F・不二雄
6	19	ドラえもん科学ワールドスポーツの科学	藤子・F・不二雄
6	19	ドラえもん科学ワールドspecialみんなのためのデジタル入門	藤子・F・不二雄
8	18	すみっこぐらしまちがいさがし どこもかしこもすみっこ編	主婦と生活社
8	18	ドラえもん探究ワールド知ってる?名前のひみつ	藤子・F・不二雄
8	18	はじめてのアンパンマンをさがせ!	やなせたかし

④ 視聴覚資料

順位	貸出数	題名	歌手名	資料
1	3	ハリー・ポッターと死の秘宝 PART1	エマ ワトソン / [ほか]出演	DVD
1	3	ハリー・ポッターと死の秘宝 PART2	エマ ワトソン / [ほか]出演	DVD
3	2	Mr.Children 2015-2021&NOW	Mr.Children / 演奏	CD
3	2	ウタの歌	Ado / 歌	CD
3	2	かがみの孤城	原恵一 / 監督	DVD
6	1	アリス: I / アリス	アリス	CD
6	1	J-POPヒットパレード: 8: ヒストリー・オブ・* 1983-1985		CD
6	1	アリス・ファースト・ライブ! / アリス	アリス	CD
6	1	元気が出るCD!! / 嘉門達夫	嘉門達夫	CD
6	1	アマランタイン / エンヤ	エンヤ	CD

② 児童書

順位	貸出数	書名	著者名
1	25	はらぺこあおむし	エリック=カール
1	25	ドラえもん探究ワールド食料とおいしさの未来	藤子・F・不二雄
1	25	どっちが強い!?ミズダコvsノコギリエイ	スライウム
1	25	大雪のサバイバル	ポドアルチング
1	25	どっちが強い!?動物vs恐竜	Xベンチャーオールスターズ
1	25	ドラえもん社会ワールド社会が楽しくなる!都市とまちづくりの未来	藤子・F・不二雄
7	24	ドラえもん科学ワールド人類進化の不思議	藤子・F・不二雄
7	24	ドラえもん探究ワールドおもしろいぞ!数の世界	藤子・F・不二雄
7	24	ドラえもん社会ワールド社会がよくわかる!産業とくらし	藤子・F・不二雄
7	24	トンネルのサバイバル	パクソンイ

③ 紙芝居

順位	貸出数	書名	著者名
1	13	はのいたいおまわりさん	松野 正子
2	10	おおきくおおきくおおきくなあれ	まつい のりこ
2	10	はい、タッチ	とよたかずひこ
4	9	ごきげんのわるいコックさん	まついのりこ
4	9	おぼけのモックンとねっちゅうしょうおぼけ	あくざわめぐみ
6	8	おむすびころりん	柴野民三
6	8	まいごのこいのぼり	石井聖岳
8	7	きつねとごんろく	馬場のぼる
8	7	どんぐりとやまねこ	宮沢賢治
8	7	むしにごようじん	田中六大

④ 視聴覚資料

順位	貸出数	題名	監督・歌手名	資料
1	20	映画すみっぐらし	まんきゆう／監督	DVD
2	19	ざんねんないきもの事典	徳永真利子／監督	DVD
2	19	トムとジェリー 10	内藤匡都／声の出演	DVD
2	19	魔女の宅急便	宮崎駿／プロデューサー、脚本、監督	DVD
2	19	崖の上のポニョ	宮崎駿／原作、脚本、監督	DVD
2	19	ラプンツェル	トム・コールフィールド／監督	DVD
7	18	トムとジェリー 8	大森ゆずか／声の出演	DVD
7	18	くまのがっこう	児玉徹郎／監督	DVD
7	18	人体のサバイバル!	奈須川充／監督	DVD
10	17	トムとジェリー 9	森田あゆみ／声の出演	DVD

16 図書館活動

(1) 全館共通

(ア) 行事

行事名	実施月日	内容	参加者数
令和5年度 図書館検定	12/1～12/28	図書館や図書館にある書籍などに関する問題を初級・中級・上級の各10問作成し、来館者に解答してもらう。参加賞あり。	中央 425名 一宮 203名 音羽 179名 御津 164名 小坂井 373名

合計 1,344名

(2) 中央図書館

(ア) 行事

	行事名	実施月日	内容	参加者数
1	「子ども読書の日」のつどい 「おはなし会」	4/5～5/7	大型絵本や紙芝居の読み聞かせ。 協力ボランティア8団体	174名
2	「子ども読書の日」のつどい 「手作りえほんワークショップ」	4/8	「大きくなる絵本をつくろう！」すみれ絵本の会による手作りえほんのワークショップ	20名
3	講座「絵本で子育て楽しんでみませんか」(全3回)	5/31、6/14、 6/22	絵本の選び方や、絵本を使った歌、遊びなど 講師:子育てネットワーク	48名
4	春の図書館まつり	6/11		—
5	夏の朗読会	7/2	豊川朗読の会による「あゝ野麦峠」などの朗読	37名
6	七夕まつり	中止	短冊に願い事を書いてもらうことは中止。笹飾りのみ展示。	—
7	夏のこわ～いおはなし会	中止		—
8	親子工作教室	8/27	「アルミホイルで作ってみよう！」 講師:箔屋スフィカ	66名
9	樋口一葉を読む	9/3	山姥の会による朗読	31名
10	おはなしコンサート	10/14	大型絵本の読み聞かせやエプロンシアターと二胡の演奏	47名
11	講座「絵本で子育て楽しんでみませんか」(全3回)	10/19、10/25 11/8	絵本の選び方や、絵本を使った歌、遊びなど 講師:子育てネットワーク	66名
12	文字・活字文化のつどい 「おはなし会」	10/15～11/12	文字活字文化の日になんだおはなし会 協力ボランティア8団体	201名
13	秋の図書館まつり	10/29		—
14	文字・活字文化のつどい 「朗読会」	11/3	豊川朗読の会による「鷗外を読む」をテーマにした森鷗外とゆかりの方の作品の朗読会	40名

	行 事 名	実施月日	内 容	参加者数
15	絵本とふれあう講演会 ワークショップ	11/5	絵本作家 鈴木のりたけさんを講師 に講演会と全員参加のワークショッ プを文化会館で開催	400 名
16	人形劇	11/11	豊川おやこ文化の会人形劇クラブ による公演	50 名
17	手作りえほん講座「ツリー絵本を つくろう！」	12/16	すみれ絵本の会による、手作り絵 本講座	34 名
18	ワクワク ブックトーク& 読み聞かせ	12/23	中央図書館司書による「ぼうけん はドキドキ!」、「へい!らっしゃい おすしの本」をテーマにしたブックト ーク	20 名
19	製本講座「来年の手帳をつくろう」	12/26	製本タナカ 田中稔さんによる、来 年の手帳を作る製本講座	11 名
20	修理ボランティア復習講座	1/26	修理ボランティアを養成する講座	14 名
21	人形劇(人形芝居ぶんぶく)	2/10	人形芝居ぶんぶくによる公演	46 名
22	読み聞かせボランティアスキルア ップ講座(全2回)	3/13、3/26	前澤恵さんによる、読み聞かせの 基本を学ぶ講座	34 名
23	むかしむかしのおはなし コンサート	3/30	「おはなしペープサートとほぼさん ず」による、豊川の昔話のペープサ ートと音楽、工作を融合したおはな し会	40 名

合計 1,379 名参加

(イ)図書館コラボイベント

市役所各課等と連携し、図書館でイベントを開催。イベント内容に合わせ関連図書の展示・貸出を実施

	行 事 名	実施月日	課名等	参加者数
1	造ると捨てるを考える展！ワークショップ	6/17、18	80 周年協賛企業	—
2	科学講座	7/29	図書館	23 名
3	盲導犬フィールが図書館に来るよ	7/30、8/6、27	障害福祉課	—
4	親子でみつろうキャンドルをつくろう!	8/3	80 周年協賛企業	57 名
5	手のひらで簡単！野菜摂取レベル測定	9/8	保健センター	—
6	フランス語朗読会	10/21	国際交流協会	—
7	栄養バランス教室	11/7	保健センター	—
8	お口の健康・骨密度	11/9	保健センター	—
9	下水道イベント	12/9	上下水道部経営課	—
10	盲導犬フィールが図書館に来るよ	12/24、1/6	障害福祉課	—

	行事名	実施月日	課名等	参加者数
11	バリアフリー映画会	1/30	障害福祉課	30名※
12	フェニックス読み聞かせ	2/17	スポーツ課	—

※「11 バリアフリー上映会」は盲導犬同伴の参加者を含む。

(ウ)図書館体験会

プラネタリウム見学等の機会に合わせて、児童に図書館の使い方やマナーなどを伝え、館内を見学したり、本の検索の仕方などを学び、自分で本を選ぶなどの体験をしてもらう。

	実施校名	実施月日	参加者数
1	桜町小、代田小、千両小、一宮東部小、牛久保小、豊川特別支援学校高等部、天王小	6/13、6/23、7/7、7/13、10/10、10/25、10/31	304名

(エ)出前講座

希望する学校等へ出向き、図書館の活用方法、調べ学習の進め方、司書業務やキャリア教育等についての出前講座を行う。

	実施校名	実施月日	参加者数
1	三蔵子小(中央図書館で開催)	10/31	93名

(オ)展示(エントランスホール)

『図書館コラボ展示』…市役所各課等と連携し、テーマに沿った図書展示を行ない、施策をPR

	展示名	実施期間	内容
1	「令和5年度愛知県植樹祭～豊川市制施行80周年記念事業～」展	4/20～5/16	『図書館コラボ展示』
2	「こども読書の日記念」展	4/20～5/16	
3	「造ると捨てるを考える！」展	5/18～6/20	『図書館コラボ展示』
4	「水道週間」展(ゲート横)	5/18～6/20	『図書館コラボ展示』
5	「ベジタブルでワンダフル～野菜でととのう健康生活～」展	6/22～7/18	『図書館コラボ展示』
6	「社会を明るくする運動」展	6/22～7/18	『図書館コラボ展示』
7	「平和の図書」展	7/20～8/15	『図書館コラボ展示』
8	「どう守る？デジタルネイティブの子どもの脳」展	7/20～8/15	『図書館コラボ展示』
9	「誰もが暮らしやすいまちへ」展	7/20～8/15	『図書館コラボ展示』
10	「3つがそろるとカラダにいいね 考えて食べる健康生活」展	8/17～9/19	『図書館コラボ展示』
11	「がん早期発見のキーワードは〇～△年」展	8/17～9/19	『図書館コラボ展示』
12	「赤塚山公園30周年記念」展	8/17～9/19	『図書館コラボ展示』

	展 示 名	実施期間	内 容
13	「トヨカワシティマラソン」展	8/17～9/19	『図書館コラボ展示』
14	「天平ロマンのタベ」展	8/17～9/19	『図書館コラボ展示』
15	「徳川家康の三河統一の舞台が、実は豊川市だったという展覧会」展	9/21～10/17	『図書館コラボ展示』
16	「豊川の縁の下には建設業」展	9/21～10/17	『図書館コラボ展示』
17	「赤坂の舞台伝統芸能公演」展	9/21～10/17	『図書館コラボ展示』
18	「中心市街地イベントPR」展	9/21～10/17	『図書館コラボ展示』
19	「伝統芸能に触れてみよう」展	9/21～10/17	『図書館コラボ展示』
20	「11月は児童虐待防止推進月間～LINEで！無料電話で！相談できます！！～」展	10/19～11/13	『図書館コラボ展示』
21	「人生後悔したこと第1位は「歯医者」に定期的に行かなかった」～11月8日は「いい歯の日」～」展	10/19～11/13	『図書館コラボ展示』
22	「神殿狛犬の魅力」展	10/19～11/13	『図書館コラボ展示』
23	「穂の原祭りポスターコンクール受賞作品」展	10/19～	『図書館コラボ展示』
24	「もっと、ずっと、松並木」展	11/23～12/28	『図書館コラボ展示』
25	「AICHI やきものざんまい」展	11/23～12/28	『図書館コラボ展示』
26	「下水道のはたらきを知ろう」展	11/23～12/28	『図書館コラボ展示』
27	「キュパティーノ～45年の友情～」展	1/5～2/20	『図書館コラボ展示』
28	「いくつ言えるかな？「食」を支える以外に14もある農業の働き」展	1/5～2/20	『図書館コラボ展示』
29	「三遠ネオフェニックス～SHIN！ SAN-EN 第3章～」展	1/5～2/20	『図書館コラボ展示』
30	「誰もが暮らしやすいまちへ ～ みんなで考えよう！～」展	1/5～2/20	『図書館コラボ展示』
31	「春の火災予防運動」展	2/22～3/20	『図書館コラボ展示』
32	「元気なうちから始めよう フレイル予防」展	2/22～3/20	『図書館コラボ展示』
33	「手作り絵本作品」展	3/22～4/16	
34	「豊川豊コンテスト応募作品」展	3/22～4/16	『図書館コラボ展示』

(カ)一般コーナーのテーマ展示・貸出

	展 示 名	実施期間	内 容
1	「子育て中のお父さんお母さんを応援します」展	4/20～5/16	『図書館コラボ展示』
2	「5月は自転車二輪車安全利用月間」展	4/20～5/16	『図書館コラボ展示』
3	「むし歯菌撃退！四天王～6月は歯と口の衛生週間です～」展	5/18～6/20	『図書館コラボ展示』
4	「第4次豊川市地域福祉計画を策定しました」展	5/18～6/20	『図書館コラボ展示』
5	「子どもの前で笑っていますか？」展	6/22～7/18	『図書館コラボ展示』
6	「相続登記が義務化されます」展	6/22～7/18	『図書館コラボ展示』
7	「科学道」展	7/20～8/15	
8	「認知症カフェめぐり～この夏、認知症について“自分ごと”として考えてみませんか？～」展	8/17～9/19	『図書館コラボ展示』
9	「創業・企業支援」展	8/17～9/19	『図書館コラボ展示』
10	「災害時こそ、地域のささえあい」展	9/21～10/17	『図書館コラボ展示』
11	「鈴木のみりたけ」展	9/21～10/17	
12	「フランス好きですか？」展	10/19～11/13	『図書館コラボ展示』
13	「東海道を歩こう！」展	10/19～11/13	『図書館コラボ展示』
14	「秋の火災予防運動防火作品」展	10/19～11/5	『図書館コラボ展示』
15	「幻想文学(ファンタジー)の世界」展	11/23～12/28	
16	「明るい選挙啓発コンクール」展	11/23～12/28	『図書館コラボ展示』
17	「年賀状の本」展	12/1～12/28	
18	「辰にまつわる干支(エト)セトラ」展	1/5～2/20	
19	「うち読のススメ」展	2/22～3/20	
20	「入園・入学準備」展」展	3/22～4/16	
21	「カントと形而上学」展	3/22～4/16	

(キ)ミニ展示コーナーのテーマ展示・貸出

	展 示 名	実施期間	内 容
1	「ラフマニノフとロシア音楽」展	4/20～5/16	
2	「食のタスキをつなぐまち」展	5/18～6/20	『図書館コラボ展示』
3	「金子みすゞの世界」展	6/22～7/18	『図書館コラボ展示』
4	「ジョイントフェスティバル」展	7/20～8/15	『図書館コラボ展示』
5	「学校給食献立コンクール」展	8/17～9/19	『図書館コラボ展示』
6	「とよかわ食品ロス・トリプルゼロ！」展	9/21～10/17	『図書館コラボ展示』
7	「農業用ため池のしくみ」展	10/19～11/13	『図書館コラボ展示』
8	「パブリックコメント」展	11/23～12/28	『図書館コラボ展示』
9	「源氏物語の世界～1000年の時を越えて～」展	1/5～2/20	
10	「安部公房」展	2/20～3/20	
11	「豊川リレーマラソン」展	3/22～4/16	『図書館コラボ展示』

(ク)その他、臨時の展示・貸出

	展 示 名	実施期間	内 容
1	「ムツゴロウ」展	4/9～5/16	
2	「追悼：坂本龍一」展	5/4～6/20	
3	「オマールえびさん おすすめ絵本」展	6/11～6/20	
4	「平岩弓枝」展	6/27～7/18	
5	「箔屋スフィカ作品展 ～アルミホイルの世界～」	7/20～8/15	
6	「ミラン・クンデラ」展	7/20～8/15	
7	「はちみつの日」展	7/20～8/15	
8	「森村誠一」展	8/8～9/19	
9	「山田太一」展	12/7～12/28	
10	「和歌山静子」展	1/20～2/14	臨時

(ケ)ティーンズコーナーの展示

	展 示 名	実施期間	内 容
1	歴代の本屋大賞受賞作と候補作	4/20～5/16	
2	自分に合った勉強法を見つけよう	5/18～6/20	
3	課題図書 中学校・高等学校の部	6/22～8/31	
4	サクッと読める短編集	9/1～10/17	
5	マイブックプロジェクトの取組紹介	10/19～12/19	
6	意外な結末！どんでん返しの本	12/21～2/20	
7	若い人に贈る読書のすすめ	2/22～3/19	

(コ)児童コーナーのテーマ展示・貸出

	展 示 名	実施期間	内 容
1	子どもの日・お母さんの本	4/20～5/16	
2	雨の日・お父さんの本	5/18～6/20	
3	大人におすすめする絵本	5/18～6/20	ミニ展示
4	たなばたに関する本	6/22～7/9	
5	課題図書 小学校の部	6/22～8/31	
6	自由研究に関する本	7/11～8/31	
7	平和に関する本	7/11～8/31	
8	「鈴木のりたけ」展	9/1～9/19	ミニ展示
9	おじいちゃん・おばあちゃん・お月見の本	9/1～9/29	
10	『青少年のための優良図書目録』で紹介された本	9/21～10/17	ミニ展示
11	ハロウィンの本	9/30～10/31	
12	いろいろな国の文化にふれよう	10/19～11/12	ミニ展示
13	うち読おすすめ本	11/1～11/30	
14	クリスマスの本	11/23～12/24	
15	人権を考える本	11/23～12/19	ミニ展示
16	「ぐりとぐら誕生60周年」展	12/21～1/16	ミニ展示
17	お正月・干支の本	12/26～1/16	

	展 示 名	実施期間	内 容
18	まめまき・おにの本	1/18～2/4	
19	朝読におすすめする本	1/18～2/20	ミニ展示
20	ひなまつりの本	2/6～3/3	
21	卒園・入園・入学・春・ともだちの本	3/5～4/16	
22	パパ・ママへのメッセージえほん	3/22～4/18	ミニ展示

(サ)おはなしのへや利用状況

	団 体 名	実 施 日	回 数	参加者数
1	おやこおはなしの会	毎月第1・4日曜日、第3土曜日	36回	700名
2	絵本となかよしの会	毎月第1水曜日	10回	248名
3	よんでよんでの会	毎月第3金曜日	11回	154名
4	かみしばい会	毎月第3日曜日、第4金曜日	11回	202名
5	おはなしのとびら	毎月第1土曜日、第2木曜日	11回	253名
6	おはなしポケット	毎月第4火曜日	13回	327名
7	Rainbow Reading	毎月第3日曜日	11回	392名
8	おはなしペープサート	毎月第2日曜日	10回	261名
9	赤ちゃんひろば	毎月第2金曜日	11回	265名
合 計			124回	2,802名

(シ)本の修理ボランティア活動状況

団 体 名	実 施 期 間	修理冊数	月平均
修理本ボランティア	2023年4月～2024年3月	4,205冊	350冊

3 一宮図書館 実施事業詳細

(ア)行 事

行 事 名	実施月日	内 容	参加者数
子どもの読書週間「おはなし会」	5/10	絵本や紙芝居の読み聞かせ、手あそび、歌あそびなどを実施。開催日に、おすすめの絵本を展示	6名

(イ) 特別展示コーナーのテーマ展示・貸出

	展 示 名	実施期間	内 容
1	ディズニーランド40周年	4/20～5/16	ディズニー・東京周辺に関する本の展示、貸出
2	子どもの読書週間「おすすめ読み聞かせ本」	4/20～5/16	子どもたちに読んであげたい本、読んでもらいたい本の展示、貸出
3	思わず手に取りたくなる本	5/18～6/20	表紙・題名が気になる本の展示、貸出
4	作って楽しんで遊んじゃおう！	6/22～7/18	ガーデニング・DIY・キャンプ関連の本の展示、貸出
5	平和な世界のために 戦争のことを知っておこう	7/20～8/15	これからの平和のために過去の教訓を忘れない。戦争関連・国防関連の本の展示、貸出
6	関東大震災 100 年から学ぶ 自然災害 もしもの時、すぐ行動できますか？	8/17～9/19	自然科学、地形、地球のこと、災害に備え、暮らしを守るための情報など(人も動物も)の本の展示、貸出
7	お気軽旅のすすめ	9/21～10/15	旅行・自転車・鉄道・御朱印巡りなど、おすすめしたい場所に関する本の展示、貸出
8	家と心をすっきり片付け	10/20～11/14	身の周りの整理関連の本の展示、貸出
9	紫式部の生きた時代	11/16～12/19	2024 年大河を先に学んでみる本・紫式部や平安時代の本の展示、貸出
10	いろいろ勉強法	12/21～1/16	勉強方法に関する本の展示、貸出
11	年末年始を過ごす本	12/21～12/28	大掃除、おせちなど年末年始に役立つ本の展示、貸出
12	幸せを呼び込む生き方	1/5～1/16	暮らし方、生き方のアドバイスになる本の展示、貸出
13	「愛されるひみつ」展	1/18～2/21	一流の人は愛される努力・行動をしている。少しでも近づけるように自分のスキルアップする本の展示、貸出
14	幸せになるためのお金の使い方～未来を動かす一歩～	2/23～3/19	自己投資(スキルアップ)、貯蓄、使い方の見直し、自分に合う暮らしに関する本の展示、貸出
15	新生活を始めよう！～誰だってはじめは一年生～	3/21～4/16	就職・入学・入園準備、引っ越しなど新しい生活が始まる時期。全てにエールとなる本の展示・貸出

(ウ) 児童コーナーのテーマ展示

	展 示 名	実施期間	内 容
1	母の日向けの本	4/20～5/16	お母さんに関する本の展示、貸出
2	歯とお口の本	5/18～6/20	歯と口に関する本の展示、貸出
3	父の日向けの本	5/18～6/20	お父さんに関する本の展示、貸出

	展 示 名	実施期間	内 容
4	七夕の本	6/22～7/7	七夕に関する本の展示、貸出
5	課題図書	6/22～8/31	2022 年度の課題図書の展示、貸出
6	自由研究	7/8～8/31	夏休みの自由研究に関する本の展示、貸出
7	おじいちゃん、おばあちゃんの本	9/1～9/19	おじいちゃん、おばあちゃんに関する本の展示、貸出
8	秋の本	9/1～10/18	秋の本の展示、貸出
9	ハロウインの本	9/21～10/31	ハロウインに関する本の展示、貸出
10	秋から冬の本	10/20～11/14	秋から冬に関する本の展示、貸出
11	クリスマスの本	11/16～12/25	クリスマスに関する本の展示、貸出
12	年賀状の本	11/16～12/28	年賀状に関する本の展示、貸出
13	冬の本・干支の本	12/26～1/16	冬の本の展示、貸出
14	お正月	1/5～1/10	お正月や干支に関する本の展示、貸出
15	節分、鬼の本	1/10～2/3	節分や鬼に関する本の展示、貸出本
16	チョコレートの本	1/18～2/21	チョコレートに関する本の展示、貸出
17	ひなまつりの本	2/23～3/3	ひなまつりに関する本の展示、貸出
18	春の本	2/23～4/18	春の本の展示
19	入学・入園準備の本	3/16～4/18	入学・入園に関する本の展示、貸出

(エ) ボランティア活動実施状況

団 体 名	実 施 日	回 数	参加者数
おはなしだいすき	毎月第2火曜日	11 回	36 名

4 音羽図書館 実施事業詳細

(ア) 行 事

行 事 名	実施月日	内 容	参加者数
おはなしやさんによる おはなし会	4/22、 10/28	絵本、手遊び、歌を楽しんで貝で作った根付や紙コップとゴムで作ったおもちゃをプレゼントした。	26 名

※毎月第4土曜日の午前11時から音羽生涯学習センター児童室でおはなし会を開催しているが、上記の2回は記念行事として趣向を凝らしたプレゼントを用意している。

(イ) 特殊展示

展 示 名	実施期間	内 容
小さなアートギャラリー	4/1～3/31	市民の手作り作品の展示(2 か月ごとに入替え)

※館内に展示ボックス(W90×H40×D40)を設置して市民の手作り作品を展示。

(ウ) 児童コーナーのテーマ展示・貸出

	展 示 名	実施期間	内 容
1	「子ども読書週間」音羽図書館 がおすすめる絵本と児童書	4/1～5/31	新入園・新入学・進級におすすめする絵本と児童書の展示、貸出
2	絵本屋さん大賞 2022	6/1～6/30	絵本専門店員のおすすめ絵本の展示、貸出
3	課題図書 2023	6/22～8/31	第 69 回青少年読書感想文全国コンクール「課題図書」
4	夏休みの宿題に役立つ本	7/1～8/31	夏休みの宿題の参考になりそうな本の展示、貸出
5	絵本フェア	9/1～10/31	2022 年度に受入した絵本の展示、貸出
6	はじめての絵本	10/1～10/31	赤ちゃん向けの絵本の展示、貸出
7	クリスマスの絵本	11/1～12/28	クリスマスに関係した絵本の展示、貸出
8	日本絵本賞受賞作品	1/5～3/31	2023 年度までの受賞作品の展示、貸出

(エ) 大人向けコーナーのテーマ展示・貸出

	展 示 名	実施期間	内 容
1	若い人に贈る読書のすすめ 2023	4/1～5/31	読書推進協議会が選定した新社会人用図書を 始めとしたおすすめ本
2	旅を楽しむ！	6/1～7/30	旅行ガイドブックや旅に関する話題を中心とした本の展示、貸出
3	このミステリーがすごい！ 大賞作品	8/1～8/31	国内編受賞作品の展示、貸出
4	暑い夏をう～んと楽しむ！	7/21～8/31	この季節ならではの本の展示、貸出
5	心豊かに生涯読書！心にゆとりの映像や音楽とともに！	9/1～9/30	「敬老の日読書のすすめ」推薦本などをはじめとする本や、CD・ビデオの展示・貸出
6	心が軽くなる子育て本、心を落ち着かせる音楽を添えて！	10/1～10/31	育児・子育てに関する本や、CD・ビデオの展示、貸出
7	笑顔が生まれるお料理本	10/1～11/30	食欲の秋に対応するレシピ本の展示、貸出
8	将棋の本あつめました	10/1～11/30	将棋に関する本の展示、貸出
9	年末年始の活動に応える本	11/1～1/31	家事全般やクリスマス、お正月に役立つ本の展示、貸出
10	時代小説がおもしろい！	1/5～3/31	人気作家を中心とした時代小説の展示、貸出

(オ)ボランティア活動実施状況

団体名	実施日	回数	参加者数
おはなしやさん	毎月第4土曜日	12回	152名

5 御津図書館 実施事業詳細

(ア)行事

行事名	実施月日	内容	参加者数
木の本	4/23～5/31	「こども読書週間」に因んで、本を借りてくれた子どもに葉っぱのカードを1枚渡し、好きな本などを書いて壁に用意した木の幹に張り木を育てる。	143人
七夕	6/27～7/7	本物の笹を館内に設置。利用者に願い事を書いた短冊を自分で飾ってもらう。	80人
みとくじべんだー	7/22～8/31	夏休み中、本の貸出し後、みとくじべんだー(ダンボール製の箱型装置)のボタンを押してもらい、そこから出てくるおみくじをしおりとしてプレゼントした。	384人
新春みとくじべんだー	1/5～1/31	夏に大好評だったため、再度実施。今回のおみくじは、元気になるやる気の出ることばのしおりをプレゼントした。	138人

(イ)一般コーナーのテーマ展示・貸出

	展示名	実施期間	内容
1	「薔薇の物語」豊川が出荷量日本一のお花	4/20～5/16	豊川市でたくさん出荷されているバラの花の育て方、バラにまつわる物語の本を集め展示・貸出
2	「青春時代の物語」読んでみませんか	5/18～6/20	真っ只中で悩んでいるあなた…よりは、かつてフレッシュだった頃の気持ちを思い出して感動を再び味わいましょうという方むけに本を集め展示・貸出
3	蛍と七夕 夏の夜の物語	6/22～7/17	初夏の美しい風情を楽しんでもらえるような本を集め展示・貸出
4	流れ星、見えるかな？夏の星空を見てみよう！	7/20～8/15	夏の星座や星、流星などの本を集め展示・貸出
5	夏休みの宿題おまかせコーナー	7/20～8/31	学校の夏休みの宿題に参考となる本を集め展示・貸出
6	災害にそなえましょう 知るか知らないかがわかれ目です	8/17～9/18	どんな事が起こるか、起きたときにどうすればよいか知っていることがその後の行動にとっても影響するので、少しでも知っていただけるような本を集め展示・貸出
7	腸活しましょう	9/21～10/15	夏の間に関わった胃腸を整え、食欲の秋に資料、本を集め展示・貸出
8	紅葉見ながら食べ歩きにいかがよう！	10/20～11/14	紅葉のみどころと、その周辺でのグルメ、道の駅の情報の本を集め展示・貸出

	展 示 名	実施期間	内 容
9	楽しく過ごすための住まいと私のブラッシュアップ作戦	11/16～12/19	日頃たまったほこりやさび、心も体も一掃してリフレッシュしましょう、しかも楽しく…をお勧めできる本を集め展示・貸出
10	2024年・辰年 運氣上昇の1年にしよう！	12/21～1/16	開運祈願に訪れたい神社や、お参りの作法などの本を集め展示・貸出
11	ふれてみたい 平安時代の人・文化・物語	1/18～2/20	大河ドラマ「光る君へ」の時代を感じて楽しんでみましょうという主旨の本を集め展示・貸出
12	冬から春はバードウォッチングに絶好の時期で一す！	2/22～3/20	バードウォッチングや鳥などの本を集め展示・貸出
13	あの人はどう考えたの？エッセイ特集	3/22～4/16	作家さんの日常のちょっとしたことなどが書かれた、気楽に気分よく読書できる本を集め展示・貸出

(ウ)児童コーナーのテーマ展示・貸出

	展 示 名	実施期間	内 容
1	きっとパンが食べたくなるパンの絵本 —PAN BON—	4/20～5/16	おいしそうなパンやパン屋さん、パンの作り方やパン工場など、パンに関する本を集め展示・貸出
2	テクマクマヤコン テクマクマヤコン まほうつかいになあれ！	5/18～6/20	子供の頃から誰でも一度は夢見る職業、魔法使い。いつかほうぎに乗って図書館に来る子が現れますように。
3	たねをうえよう。めざせ！ジャックとまめの木	6/22～7/17	たねを土に植えて水をやるとどうなるのかな？絵本を読んで実験してみよう！育てる楽しさを知ってもらう本を集め展示・貸出
4	課題図書	6/22～8/31	2023年度の課題図書、さらに2021～2022年度の課題図書も集め展示・貸出
5	ナツナツナツ夏ココナツ	7/20～8/15	夏まつり中、どんなに暑くても絵本を読んでほしいとの願いを込めて、夏にぴったりの絵本を集め展示・貸出
6	まだまだ虫アツイね☆	8/17～9/18	ダラダラと続く真夏日、その暑さと共に鳴き通す虫の声、虫の本を集め展示・貸出と共に入口の外に虫の切り絵も展示
7	いろとりどりのとりのほん	9/21～10/15	いろとりどりのとりの本はもちろんのこと、鳥の祖先とも考えられている恐竜の本も集め展示・貸出
8	イツ ア スモールワールド	10/20～11/14	目に見えない微生物や菌の本、さらに発酵に関する本も集め展示・貸出、自分の生活の身近なところに微生物がいっぱいいることを知ってもらおうと展示したもの

	展 示 名	実施期間	内 容
9	やっぱり、おしりだね。	11/16～12/20	子供はおしりが大好き、ついでおならとうんちの本も集め展示・貸出、どちらも自分たちにとって大切なものなんだと絵本を通して伝えたために展示したもの
10	「うさぎは月に帰ります うさぎと月のハーモニー」展	12/21～1/16	うさぎ年が終わりを迎えるので最後に華々しくうさぎの本と、月にうさぎがいるという伝承にあやかり月の本も集め展示・貸出
11	「ゴミできらめく世界が来る前に～THE DAY AFTER TOMORROW～」展	1/18～2/20	世界がゴミであふれてしまう前にゴミに関する本を読んで、世界の危機を食い止めようと、SDGsの本も集め展示・貸出
12	ぼくらのカラダ	2/22～3/20	病気にならない強い体を知ってもらおうと、人体模型の本や体の仕組みの本を集め展示・貸出
13	くまはこんなにやさしいのに	3/22～4/16	野生のくまが人を襲うニュースをよく見ますね、どうしてくまが人を襲うようになったのかみんな考えてもらおうとくまの本を集め展示・貸出

(エ)特設コーナーの展示・貸出

	展 示 名	実施期間	内 容
1	世界は物理学でアフレてる！	4/20～6/20	物理学の入門書から、相対性理論までの本を集め展示・貸出
2	読まずにいられない“恐怖の世界”	6/22～8/15	見てはいけないのに見たくなる、なぜだかわからない怖いもの見たさを満足させてくれる本を集め展示・貸出
3	ノンフィクションはいかがですか？	8/17～10/15	「事実は小説より奇なり」かどうかをテーマにノンフィクション・ドキュメンタリー・実話の本を集め展示・貸出
4	知っておこうよ認知症	10/20～12/19	認知症を自分のこととして考え、認知症を知り、構え、人としてつながっていくことが大事なことだと伝える本を集め展示・貸出
5	春が待ち遠しい！！お庭と菜園のために勉強しておきましょう	12/21～2/20	冬の間の庭、畑仕事の参考になるよう、また春からの年間の作業計画の参考になる園芸や野菜作りの本を集め展示・貸出
6	やっぱり犬が好き	2/22～4/16	犬が大好きな人が読む本を集め展示・貸出

(オ)ボランティア活動実施状況

団体名	実施日	回数	参加者数
はっぴーたいむ	毎月第3日曜日	12回	38名
よむよむおじさんと ゆかいななかまたち	毎月第2水曜日	12回	91名

6 小坂井図書館 実施事業詳細

(ア)行事

	展示名	回数等	参加枚数
1	子ども読書の日記念 「おはなし会(大きなかぶの会)」	1回	6名
2	みんなでつくろう“100かいだての葵風館”	7/20~9/3	47枚
3	「ガンバレ！受験生」応援メッセージボード	1回	154枚

(イ)特別展示コーナーのテーマ展示・貸出

	展示名	実施期間	内容
1	どうする〇〇	3/16~4/18	大河ドラマの主人公の徳川家康を中心とした歴史ロマン。
2	華のある暮らし	4/20~5/16	華道やガーデニングなどの花にかこまれたくらしをおすすめ。
3	手放し・片付け・開運	5/18~6/20	いらぬ物を手放して、スッキリした暮らしで運氣アップ。
4	異文化交流は、たのCー！	6/22~7/18	外国の言語・文化・料理などに親しむ。
5	かくれた穴場をみつけよう	7/20~8/15	遠距離・近距離にかかわらず、旅行の本を紹介。
6	からだメンテナンス	8/17~9/19	基礎体力をつけて、病気にならない体づくり。
7	小京都をさがして	9/21~10/15	各地の小京都といわれている場所を紹介。
8	私の見た目、5割増し！	10/19~11/14	美容と健康の本で自分みがきを。
9	新しい年・新しい手帳	11/16~12/19	おすすめの手帳術をはじめ、ノート術や使いやすい文具などの本。
10	申告の準備は、できましたか	12/21~1/16	税金やお金のしくみなどを学びましょう。
11	心をこめて贈ります	1/18~2/20	ラッピング、お取り寄せなど贈り物に関する本。
12	災害に備える	2/22~3/20	災害について考え、暮らしをまもるための情報。

(ウ)児童向けのテーマ展示・貸出

	展 示 名	実施期間	内 容
1	ジブリの世界	3/16～4/18	ジブリ作品にふれる。
2	ディズニーワールド	4/20～6/20	ディズニーの絵本、ディズニーランドの児童書。
3	夏休み課題図書	6/22～8/31	第 69 回青少年読書感想文全国コンクール「課題図書」
4	修学旅行	8/17～9/19	修学旅行において参考となる本
5	中学生のおすすめ本	9/21～12/19	職場体験に来た中学生がおすすめする本
6	図書館員のおすすめ本	12/21～3/19	小坂井図書館職員のおすすめする本

(エ)ボランティア活動実施状況

団 体 名	実 施 日	回 数	参加者数
大きなかぶの会	毎月第1水曜日	10 回	56 名

17 電子図書館

病気やけが、障害などのため来館が困難な方にも読書に親しんでいただけるよう、平成28年2月2日から豊川市電子図書館をオープンしました。

(1) 電子書籍数等

区 分	令和5年度	令和4年度
保有する電子書籍冊数(タイトル数)	6,679	6,620
保有する電子書籍ライセンス数	10,215	10,156
お役立ち文庫冊数	3,010	3,010

(2) 利用状況

区 分	令和5年度	令和4年度
貸し出された電子書籍数(タイトル数)	2,190	2,287
電子書籍貸出回数	5,409	5,802
電子書籍閲覧回数	12,281	13,384

18 地域情報ライブラリー

(1) 視聴覚教材の整備

ア 地域映像資料(委託制作)

「豊川空散歩(秋)」

イ DVDソフト

社会教育用 17本

(2) 視聴覚機材・教材の貸出状況

区 分	回数
機材(プロジェクター、DVDプレーヤー、スクリーン、暗幕等)	37回
教材(ビデオ及びDVDソフト)	8本

(3) 講習会、各種映画鑑賞会の実施状況

区 分	参加者数(人)
市民名画劇場	849
平和映画会(豊川海軍工廠関連)	35
合 計	884

19 ジオスペース館

ジオスペース館では、「太陽、地球、環境」をテーマに、プラネタリウムの星空と全天周投影機による天体現象の再現や各種プラネタリウム番組の上映を行いました。また、市民に宇宙への興味をより深めてもらうため、実際の星空の下で天体観測を行う観望会等を実施しました。

(1) プラネタリウム入場者数（学習投影含む）

タイトル	入場者数
市制施行80周年記念番組 Lights of Toyokawa 豊川から宇宙へ	1,591人
ちびまる子ちゃん それでも地球はまわっている	1,771人
こぐま座のティオ 星空だいぼうけん	1,722人
ポケットモンスター オーロラからのメッセージ	1,540人
オデッセイ～果てしなく美しい宇宙～	320人
国際宇宙ステーション ISSからの眺め	309人
その他（学習投影等）	3,440人
合 計	10,693人

(2) イベント

館内イベント	参加者数
ファミリーコンサート（4回）	383人
望遠鏡工作教室（8回）	210人
季節の星空探訪（4回）	341人
星空コンサート（2回）	203人
星兄のプラネタリウム笑（ショー）（2回）	143人
親子お天気教室（2回）	51人
市制施行80周年記念プラネタリウム特別講演会	103人
	56人
合 計	1,490人

館外イベント	参加者数
とよかわ星空観望会（赤塚山公園・わくわくパーク）（4回）	343人
望遠鏡工作教室 星空観察会（2回）	66人
合 計	409人

(3) 学習投影

市内の小学校4年生と保育園年長児を対象に、プラネタリウム番組上映等による学習機会の提供を行いました。

保育園	39園（1,009人）	小学校	24校（1,619人）
-----	-------------	-----	-------------



20 図書館へのアクセス

中央図書館



音羽図書館



御津図書館



一宮図書館



小坂井図書館



21 参考資料(条例・規則等)

○豊川市図書館条例

昭和47年5月20日条例第16号

改正

昭和48年7月1日条例第27号
昭和51年3月22日条例第6号
平成元年3月23日条例第6号
平成9年3月17日条例第3号
平成11年3月24日条例第6号
平成18年3月27日条例第9号
平成19年12月26日条例第61号
平成24年3月28日条例第7号
平成25年9月30日条例第19号
令和3年3月9日条例第1号

豊川市図書館条例

(趣旨)

第1条 この条例は、図書館法（昭和25年法律第118号。以下「法」という。）第10条及び地方自治法（昭和22年法律第67号）第244条の2の規定に基づき、豊川市図書館（以下「図書館」という。）の設置及び管理について必要な事項を定めるものとする。

(設置)

第2条 市民の教育と文化の発展に寄与するため、図書館を次のとおり設置する。

名称	位置
豊川市中央図書館	豊川市諏訪1丁目63番地

2 前項の表に掲げる図書館に、次のとおり分館を設置する。

名称	位置
豊川市音羽図書館	豊川市赤坂町西裏47番地1
豊川市御津図書館	豊川市御津町広石日暮146番地
豊川市一宮図書館	豊川市上長山町小南口原1の500番地
豊川市小坂井図書館	豊川市小坂井町大堀10番地

(管理)

第3条 図書館は、豊川市教育委員会（以下「教育委員会」という。）が管理する。

(業務)

第4条 図書館は、次に掲げる業務を行う。

- (1) 図書、記録、視聴覚教育の資料その他必要な資料（以下「図書館資料」という。）の収集、整理、保存及び利用に関すること。
- (2) 読書会、研究会、鑑賞会、資料展示会等の開催及び奨励に関すること。
- (3) 時事に関する情報及び参考資料の収集、紹介及び提供に関すること。
- (4) その他必要な業務

(閲覧所等の設置)

第5条 図書館は、必要に応じて閲覧所、配本所、巡回文庫等を設置することができる。

(職員)

第6条 図書館に、館長及び教育委員会が必要と認める司書、司書補その他の職員を置く。

(図書館協議会)

第7条 法第14条第1項の規定に基づき、豊川市中央図書館協議会（以下「協議会」という。）を置く。

2 協議会は、学校教育及び社会教育の関係者、家庭教育の向上に資する活動を行う者並びに学識経験のある者のうちから、教育委員会が委嘱し、又は任命する委員15人以内をもって組織する。

3 委員の任期は、1年とする。ただし、補欠委員の任期は、前任者の残任期間とする。

4 委員は、再任されることができる。

(損害賠償)

第8条 図書館を利用する者は、図書館の施設若しくは設備をき損し、若しくは滅失したとき、又は図書館資料を損傷し、若しくは亡失したときは、その損害を賠償しなければならない。ただし、市長が特別の事由があると認めるときは、その全部又は一部を免除することができる。

(委任)

第9条 この条例に定めるもののほか、図書館の管理に関し必要な事項は、教育委員会が定める。

附 則

この条例は、昭和47年6月1日から施行する。

附 則 (昭和48年7月1日条例第27号)

この条例は、公布の日から施行する。

附 則 (昭和51年3月22日条例第6号抄)

1 この条例は、昭和51年4月1日から施行する。

附 則 (平成元年3月23日条例第6号)

この条例は、平成元年4月1日から施行する。

附 則 (平成9年3月17日条例第3号)

この条例は、平成9年4月1日から施行する。

附 則 (平成11年3月24日条例第6号)

1 この条例は、平成11年7月16日から施行する。

2 この条例の施行の際現に改正前の豊川市立図書館条例第7条第1項の規定により置かれている協議会は、改正後の豊川市中央図書館条例第7条第1項の規定により置かれた協議会とみなす。

附 則 (平成18年3月27日条例第9号)

この条例は、平成18年4月1日から施行する。

附 則 (平成19年12月26日条例第61号)

この条例は、平成20年1月15日から施行する。

附 則 (平成24年3月28日条例第7号)

この条例は、平成24年4月1日から施行する。

附 則 (平成25年9月30日条例第19号)

この条例は、平成25年10月1日から施行する。

附 則 (令和3年3月9日条例第1号)

この条例は、令和3年5月2日から施行する。

改正

平成13年3月19日教委規則第2号
 平成17年11月28日教委規則第8号
 平成18年3月29日教委規則第15号
 平成20年1月11日教委規則第7号
 平成22年1月28日教委規則第4号
 平成22年9月15日教委規則第9号
 平成25年9月30日教委規則第6号
 平成27年3月30日教委規則第6号
 平成30年3月27日教委規則第3号

豊川市図書館管理規則

豊川市立図書館管理規則（昭和47年豊川市教育委員会規則第2号）の全部を改正する。

（趣旨）

第1条 この規則は、豊川市図書館条例（昭和47年豊川市条例第16号）第9条の規定に基づき、豊川市図書館（以下「図書館」という。）の管理について必要な事項を定めるものとする。

（利用時間）

第2条 図書館の利用時間は、次の各号に掲げる区分に応じ、当該各号に掲げる時間とする。

- (1) 豊川市中央図書館 午前9時30分から午後6時まで。ただし、次に掲げる日にあっては、午前9時30分から午後7時まで
 - ア 金曜日（国民の祝日に関する法律（昭和23年法律第178号）に規定する休日（以下「休日」という。）に当たる日を除く。）
 - イ 6月1日から9月30日までの日（日曜日、土曜日、休日又はアに掲げる日に当たる日を除く。）
- (2) 豊川市音羽図書館及び豊川市御津図書館 午前9時から午後5時まで
- (3) 豊川市一宮図書館及び豊川市小坂井図書館 午前10時から午後6時まで

2 豊川市教育委員会（以下「教育委員会」という。）は、必要があると認めるときは、前項の利用時間を変更することができる。

（休館日等）

第3条 図書館の休館日は、次の表に掲げるとおりとする。ただし、教育委員会は、必要があると認めるときは、これを変更し、図書館の全部若しくは一部を臨時に休館し、又は開館することができる。

名称	休館日
中央図書館	(1) 月曜日（休日に当たる日を除く。） (2) 1月1日から同月4日まで及び12月29日から同月31日までの日 (3) 毎月第3水曜日（その日が休日に当たるときは、その翌日） (4) 特別整理日（一の年度につき10日以内で教育委員会が定める日）
音羽図書館及び御津図書館	(1) 月曜日（その日が休日に当たるときは、火曜日） (2) 1月1日から同月4日まで及び12月29日から同月31日までの日 (3) 毎月第3水曜日（その日が休日に当たるときは、その翌日） (4) 特別整理日（一の年度につき10日以内で教育委員会が定める日）
一宮図書館及び小坂井図書館	(1) 月曜日 (2) 1月1日から同月4日まで及び12月29日から同月31日までの日 (3) 毎月第3水曜日（その日が休日に当たるときは、その翌日） (4) 特別整理日（一の年度につき10日以内で教育委員会が定める日）

（入館の制限）

第4条 図書館の館長（以下「館長」という。）は、次の各号のいずれかに該当する者については、入館を禁じ、又は退館を命ずることができる。

- (1) 図書館の秩序を乱し、又は乱すおそれがある者
- (2) その他図書館の管理上支障があると認められる者

(図書館資料の閲覧等)

第5条 図書館資料を館内で利用しようとする者は、閲覧室その他館長が指定する場所で利用しなければならない。

2 館長は、図書館資料のうち貴重図書、辞書、事典その他館外における利用が適当でないとするもの(以下「重要図書等」という。)を除き、館外で利用させることができる。

(閉架資料の利用)

第6条 閉架書庫の図書館資料を利用しようとする者は、閉架資料利用票(様式第1号)に必要事項を記入のうえ館長に提出しなければならない。

(館外における利用者の要件)

第7条 図書館資料(重要図書等を除く。次条第1項第2号及び第20条から第22条までを除き、以下同じ。)を館外で利用することができる者は、豊川市、豊橋市、岡崎市、蒲郡市、新城市、田原市、額田郡若しくは北設楽郡に居住し、又は勤務し、若しくは在学する者とする。

(個人利用カード)

第8条 次に掲げる利用(以下「個人利用」という。)をしようとする者は、あらかじめ、個人利用カード申込書(様式第2号)を館長に提出し、かつ、前条に定める要件に該当していることを証する書類等を館長に提示して、利用カード(様式第3号。以下「個人利用カード」という。)の交付を受けなければならない。

(1) 図書館資料の館外における利用

(2) 図書館資料のうち館長が指定するものの館内における利用

2 個人利用カードの交付を受けた者(以下「個人利用者」という。)は、その氏名、住所又は連絡先の電話番号に変更を生じたときは、速やかにその旨を館長に届け出なければならない。

3 個人利用者は、個人利用カードを破損し、汚損し、又は紛失したときは、その旨を館長に届け出て、その再交付を受けることができる。この場合において、当該個人利用者は、破損し、又は汚損した個人利用カードを、館長に返納しなければならない。紛失した個人利用カードを再交付後に発見したときも、同様とする。

4 個人利用カードの有効期限は、館長の定める日とする。

(館外における個人利用の冊数等)

第9条 館外における個人利用において同時に利用することができる図書館資料の冊数等は、個人利用カード1枚につき、図書等(図書、記録その他これらに類するものをいう。)にあつては10冊以内と、視聴覚資料(コンパクトディスク、ビデオテープ、カセットテープその他これらに類するものをいう。)にあつては2点以内とする。ただし、館長は、特別の理由があると認めるときは、これを変更することができる。

(個人利用の貸出期間)

第10条 館外における個人利用の図書館資料の貸出期間は、貸出しの日及び返納の日を含めて15日以内とする。ただし、返納すべき日が休館日に当たるときは、その翌日とする。

2 館長は、特別の理由があると認めるときは、前項の貸出期間を変更することができる。

(館外における団体利用者の要件)

第11条 団体が図書館資料を館外で利用することができる者は、豊川市内の学校、保育所及び官公署等の機関、社会教育関係団体、会社等で館長が適当と認めるもの(以下「団体」という。)とする。

(団体利用カード)

第12条 図書館資料を利用しようとする団体は、代表者を定め、あらかじめ、団体利用カード申込書(様式第4号)を館長に提出し、かつ、前条に定める要件に該当していることを証する書類等を館長に提示して、利用カード(様式第5号。以下「団体利用カード」という。)の交付を受けなければならない。

2 団体利用カードについては、第8条第2項から第4項までの規定を準用する。この場合において、同条(第1項を除く。)中「個人利用カード」とあるのは「団体利用カード」と、「個人利用者」とあるのは「団体利用者」と、「氏名、住所」とあるのは「名称、代表者の氏名、所在地」と読み替えるものとする。

(館外における団体利用の冊数等及び貸出期間)

第13条 館外における団体利用において同時に利用することができる図書館資料の冊数等は、館長

が定める。

2 館外における団体利用の図書館資料の貸出期間は、貸出しの日及び返納の日を含めて30日以内とする。ただし、返納すべき日が休館日に当たるときは、その翌日とする。

3 館長は、特別の理由があると認めるときは、前項の貸出期間を変更することができる。
(郵送貸出利用者の要件)

第14条 館長が身体に重度の障害がある者又は知的障害の程度が重い者であると認めるものであって、豊川市内に住所を有する個人利用者は、郵送による図書館資料の貸出し（以下「郵送貸出し」という。）を受けすることができる。

(郵送貸出しの登録)

第15条 郵送貸出しを受けようとする者は、あらかじめ、本人又は代理人が郵送貸出利用申込書（様式第6号）を館長に提出し、必要な登録を受けなければならない。

2 前項の登録を受けた者（以下「郵送貸出利用者」という。）は、前条に定める要件に該当しなくなったときは、速やかにその旨を館長に届け出なければならない。

(郵送貸出しの利用方法)

第16条 郵送貸出利用者は、郵送貸出しを受けようとするときは、書面又は口頭により館長に申し出なければならない。

(郵送貸出しの期間)

第17条 郵送貸出しの期間は、貸出しの日及び返納の日を含めて30日以内とする。ただし、返納すべき日が休館日に当たるときは、その翌日とする。

2 館長は、特別の理由があると認めるときは、前項の期間を変更することができる。

(郵送貸出しの費用)

第18条 郵送貸出しに係る郵送の費用は、無料とする。

(貸出期間中の返納)

第19条 館長は、必要があると認めるときは、図書館資料を館外で利用している者に対し、その貸出期間中においても当該図書館資料の返納を求めることができる。

(図書館資料の利用の制限等)

第20条 館長は、図書館資料を利用する者が次の各号のいずれかに該当するときは、図書館資料の利用を停止することができる。

(1) この規則に違反したとき。

(2) 館長の指示に従わないとき。

(3) 図書館資料を亡失し、又は損傷したとき。

2 前項の規定により図書館資料の利用を停止された者が個人利用者又は団体利用者であるときは、その者は、交付されている個人利用カード又は団体利用カードを館長に返納しなければならない。

(図書館資料の複写)

第21条 図書館資料の複写をしようとする者は、複写申込書（様式第7号）を館長に提出しなければならない。

2 館長は、図書館資料の複写が適当でないとき、当該複写の申込みに応じないものとする。

3 図書館資料の複写をした者は、著作権法（昭和45年法律第48号）の規定に基づく責任を負わなければならない。

(寄贈)

第22条 図書館資料の寄贈を受けたときは、館長は、寄贈目録（様式第8号）を作成し、記録しておかななければならない。

(協議会の会長及び副会長)

第23条 豊川市中央図書館協議会（以下「協議会」という。）に会長及び副会長各1人を置き、委員の互選により定める。

2 会長は、会務を総理し、協議会の会議（以下「会議」という。）の議長となる。

3 副会長は、会長を補佐し、会長に事故があるとき、又は会長が欠けたときは、その職務を代理する。

(会議)

第24条 会議は、会長が招集する。

- 2 協議会は、委員の半数以上が出席しなければ、会議を開くことができない。
- 3 会議の議事は、出席した委員の過半数で決し、可否同数のときは、議長の決するところによる。
(協議会の議事運営)

第25条 この規則に定めるもののほか、会議の議事の手続その他の協議会の運営に関し必要な事項は、協議会が定める。

(委任)

第26条 この規則に定めるもののほか、図書館の管理について必要な事項は、館長が定める。

附 則

(施行期日)

- 1 この規則は、平成11年7月16日から施行する。
(宝飯郡音羽町及び同郡御津町の編入に伴う経過措置)
- 2 平成20年1月15日前に音羽町図書館の管理及び運営に関する規則(平成12年音羽町教育委員会規則第5号)又は御津町図書館管理規則(平成19年御津町教育委員会規則第2号)(以下「旧両町規則」という。)の規定によりされた手続その他の行為は、この規則中にこれに相当する規定がある場合には、当該規定によりされたものとみなす。
- 3 平成20年1月15日前に旧両町規則の規定により利用者カード又は図書利用カードの交付を受けた者で、図書館資料を館外で利用することができるものは、第7条の規定に関わらず、なお従前の例による。

附 則(平成13年3月19日教委規則第2号)

- 1 この条例は、平成13年4月1日から施行する。
- 2 改正後の豊川市中央図書館管理規則第7条の規定は、この規則の施行の日以後に図書館資料を館外で利用する者について適用し、同日前に図書館資料を館外で利用する者については、なお従前の例による。

附 則(平成17年11月28日教委規則第8号)

この規則は、公布の日から施行する。

附 則(平成18年3月29日教委規則第15号)

この規則は、平成18年4月1日から施行する。

附 則(平成20年1月11日教委規則第7号)

この規則は、平成20年1月15日から施行する。

附 則(平成22年1月28日教委規則第4号)

この規則は、平成22年2月1日から施行する。

附 則(平成22年9月15日教委規則第9号)

この規則は、平成22年11月9日から施行する。

附 則(平成25年9月30日教委規則第6号)

この規則は、平成25年10月1日から施行する。

附 則(平成27年3月30日教委規則第6号)

この規則は、平成27年4月1日から施行する。

附 則(平成30年3月27日教委規則第3号)

この規則は、平成30年4月1日から施行する。

令和6年度図書館概要(令和5年度実績)

編集・発行 / 豊川市中央図書館
〒442-0068 豊川市諏訪1丁目63番地
電話 (0533) 85-5536
FAX. (0533) 85-5512

<https://libweb.lib.city.toyokawa.aichi.jp/>

