



令和 4 年度

(令和 3 年度実績)

図書館概要



豊川市図書館



豊川市図書館オリジナル・キャラクター「とびら&しおり」

とびら さんの
プロフィール



性別：男
名前：とびら
誕生日：6月1日
年齢：変幻自在？
趣味：着ぐるみ
特技：落語
好きな食べ物：
いなり寿司、しそ
好きな花：
くろまつ、さつき

しおり さんの
プロフィール



性別：女
名前：しおり
誕生日：7月16日
年齢：千変万化？
趣味：コスプレ
特技：歌舞伎、踊り
好きな食べ物：
トマト、いちご
好きな花：
バラ、キク

【初登場】

- ・2016年4月1日。保護者が本を選んでいる間、子どもたちが退屈しないようにと、オリジナルぬり絵の無料配布を開始しました。
- ・最初のテーマは4月にちなんで「入学式」。桜の下で、嬉しそうにランドセルを背負った名もなき男の子と女の子として二人は初登場しました。

【ふたりの仕事】

- ・思わぬ人気に「ぬり絵だけではもったいない！」と、図書展示などのマスコット・キャラクターとしても使われるようになりました。
- ・展示やイベントの内容に応じて、着ぐるみやコスプレ好きの二人は、変幻自在、千変万化の大活躍をしています。

【名前は公募で決定】

- ・事前に男の子と女の子のそれぞれの名前の候補を募集し、秋の図書館まつりで皆さんの投票により名前を決定しよう……ということになりました。
- ・図書館職員で第一次審査をして3組の名前候補を決定。
- ・投票の結果、2016年10月30日に、男の子は「とびら」くん、女の子は「しおり」ちゃんに決まりました。

目次

- 1 市勢 1
- 2 図書館の沿革 1
- 3 図書館の組織及び職員構成 5
- 4 業務の概要 7
- 5 予算・決算 9
- 6 統計指数 11
- 7 施設の概要 13
- 8 施設配置図 15
- 9 図書館資料の収集 17
- 10 蔵書数 18
- 11 逐次刊行物の受入 19
- 12 来館者の状況 25
- 13 利用状況 25
- 14 月別統計 28
- 15 ベストリーダー 30
- 16 図書館活動 34
- 17 電子図書館 47
- 18 地域情報ライブラリー 47
- 19 ジオスペース館 48
- 20 図書館へのアクセス 49
- 21 参考資料(条例・規則等) 51



1 市勢

(令和4年4月1日現在)

●市の位置(市役所)

豊川市諏訪1丁目1番地(北緯 34度49分37秒、東経137度22分33秒)

●市の大きさ

面積 161.14平方キロメートル

●市の人口・世帯数

人口 184,158人

世帯数 73,561世帯

2 図書館の沿革

- 昭和46年(1971年) 10月 図書館新築工事着工
- 昭和47年(1972年) 3月 図書館新築工事完工
- 4月 図書館開設準備事務所設置
- 6月 図書館開館
- 貸出冊数 1人2冊以内、貸出期間 8日以内
- 貸出対象者を「市内に在住・在勤・在学する者、又は蒲郡市及び宝飯4町に在住する者」とする
- 図書館協議会設置
- 昭和48年(1973年) 11月 第10回「本に親しむみんなのつどい」東三河大会開催
- 講師 無着成恭氏 参加者 170名
- 昭和49年(1974年) 4月 公民館・市民館へ配本開始
- 昭和50年(1975年) 4月 図書館休館日を「金曜日」から「月曜日」に変更
- 昭和55年(1980年) 7月 図書館増築工事着工
- 昭和56年(1981年) 3月 図書館増築工事完工
- 4月 図書館新装開館
- 紙芝居会・紙芝居貸出サービス開始
- 8月 読書会「現代文学読書会」図書館に登録
- 10月 読書会「古典読書会」、「近代文学読書会」図書館に登録
- 昭和58年(1983年) 1月 貸出冊数を1人2冊以内から4冊以内に変更
- 貸出期間を8日以内から15日以内に変更
- 10月 第20回「本に親しむみんなのつどい」東三河大会開催
- 講師 三浦朱門氏 参加者450名
- 昭和59年(1984年) 4月 読書会「すみれ読書会」図書館に登録
- 昭和61年(1986年) 4月 読み聞かせ「おやおはなしの会」図書館に登録
- 平成2年(1990年) 4月 閉館時間を午後5時から午後6時まで延長
- (一般室は、金曜日のみ午後7時まで)
- 平成3年(1991年) 4月 祝日開館、蒲郡市・宝飯4町広域貸出開始
- 平成4年(1992年) 4月 児童室の開館時間を午前10時に変更
- 読書会「現代トーク読書会」図書館に登録
- 平成5年(1993年) 3月 「豊川市図書館基本計画」を作成(社)日本図書館協会
- 9月 教育委員会内部に「新図書館建設検討会」を設置
- 10月 豊川市制50周年記念講演会「本に親しむみんなのつどい」講師 渡辺淳一氏
- 参加者801名
- 平成6年(1994年) 1月 庁内「新図書館建設検討会」を設置
- 7月 貸出冊数を1人4冊以内から5冊以内に変更
- 11月 図書館除籍本のリサイクルを図るため、学校図書室担当者との再利用本選書会開催
- 平成7年(1995年) 5月 「新図書館建設懇談会」を設置
- 6月 「健やかに子どもを育てる図書コーナー」を設置
- 平成8年(1996年) 4月 建設係を設置
- 5月 中央図書館(仮称)基本設計を委託
- 8月 「リサイクル図書コーナー」を設置
- 9月 中央図書館(仮称)実施設計を委託

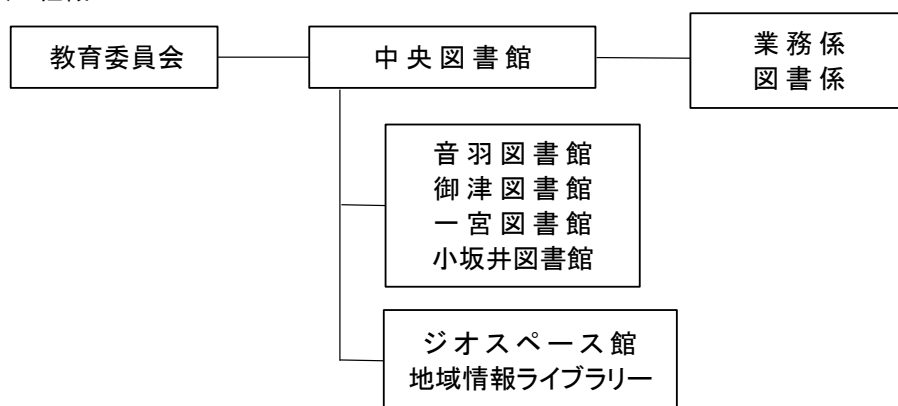
- 11月 中央図書館(仮称)に併設のプラネタリウム棟(ジオスペース館)が愛知県の「魅力ある愛知づくり事業」に選定される
- 平成9年(1997年) 7月 中央図書館(仮称)着工
8月 市立保育園に「おやこ文庫」設置。図書の配送開始
- 平成10年(1998年) 5月 保育園・小学校等を対象に団体貸出開始
7月 読み聞かせ「絵本となかよしの会」図書館に登録
- 平成11年(1999年) 3月 図書館貸出及び閲覧業務終了
図書館建物完成
4月 図書館移転作業開始
条例・規則改定(豊川市中央図書館に名称変更・業務係、図書係、資料係の3係体制、ジオスペース館兼務)
6月 外構・植栽工事完成
7月 16日豊川市中央図書館及びジオスペース館開館
ホームページ開設、10時開館を9時30分開館に変更、6月から9月までの土・日・祝日を除いて午後7時まで開館
貸出対象者を「市内又は蒲郡市・宝飯郡の他に豊橋市・渥美郡・南設楽郡・北設楽郡に在住・在勤・在学する者」とする
9月 住民票等交付業務開始
読書会「豊川にじの会」図書館に登録
10月 読書会「プランの会」図書館に登録
12月 旧図書館解体作業開始
- 平成12年(2000年) 1月 公民館図書予約配送サービス開始
6月 読み聞かせ「よんでよんでの会」図書館に登録
社団法人照明学会東海支部より優秀照明施設支部長奨励賞を受賞
7月 蒲郡市、宝飯4町広域圏図書予約サービス開始
中央図書館入館者50万人達成
9月 読書会「ひとなる読書会」図書館に登録
10月 中央図書館100万冊貸出達成
12月 日本建築学会東海賞受賞
- 平成13年(2001年) 1月 公民館図書予約週2回配送サービスに変更
4月 土・日曜日通年開館、額田郡へ貸出対象区域拡大
- 平成14年(2002年) 1月 自宅からのインターネット予約開始
4月 「おやこ文庫」保育園配送先16園に増やす
6月 読み聞かせ「おはなしのとびら」図書館に登録
9月 あかちゃんコーナー開設
- 平成15年(2003年) 1月 ホームページ更新、蒲郡市、音羽町広域圏横断検索開始
2月 愛知県図書館における県内横断検索参加
4月 中央図書館開館日見直し5月、7月祝日振替日開館
「子ども読書の日」記念行事初開催
7月 読み聞かせ「おはなしポケット」図書館に登録
- 平成16年(2004年) 11月 図書館システム更新、ホームページ更新、インターネット利用者端末増設
- 平成17年(2005年) 4月 コイン式カラーコピー機設置
11月 中央図書館自動書庫システムの更新
- 平成18年(2006年) 2月 豊川市へ宝飯郡一宮町編入合併
4月 「おやこ文庫」保育園18園に増やし、配送から館受取方式に変更
6月 1階フロアに自動体外式除細動器(AED)1台設置
10月 「文字・活字文化の日」記念行事初開催
11月 視聴コーナー改修
- 平成20年(2008年) 1月 御津図書館のシステム更新
豊川市へ宝飯郡音羽町、御津町が編入合併により各町図書館は、「豊川市音羽図書館」、「豊川市御津図書館」に名称変更し、分館となる。
2月 読み聞かせ「おはなしやさん」、「はっぴーたいむ」図書館に登録
- 平成21年(2009年) 4月 合併等により「おやこ文庫」保育園7園増え、25園になる
4月 合併による分館への相互貸借の配送廃止(中央館に統一)に伴い、配送日(毎週木曜日)を設定

- 住民票等交付業務終了(プリア窓口センター開設に伴う)
「おやこ文庫」保育園27園になる
- 7月 豊川市中央図書館開館10周年
- 平成22年(2010年) 2月 豊川市へ宝飯郡小坂井町編入合併
貸出対象者を「市内又は豊橋市・岡崎市・蒲郡市・新城市・田原市・額田郡・北設楽郡に
在住・在勤・在学する者」とする
- 4月 窓口業務の民間委託拡大
「おやこ文庫」保育園3園増え、30園になる。
- 6月 一宮・小坂井図書館への新刊図書の配送開始(各室月50冊ずつ)
- 4-10月 分館資料のバーコード及び書誌データ統合作業
- 9-12月 一宮・小坂井図書館図書資料のバーコード及び書誌データ整備整理作業
- 11月 図書館システム更新(中央館・分館・分室のシステム統合)、ホームページ更新
貸出冊数5冊→10冊へ変更、図書配送を週3日→週4日へ変更
- 平成23年(2011年) 3月 公衆無線LANサービス開始(中央図書館内全域)
- 3月 豊川市子ども読書活動推進計画策定
- 7月 英語の読み聞かせ「Rainbow Reading」図書館に登録
- 10月 読み聞かせ「おはなしペーパーサート」、読書会「プラクティブ・カフェ」図書館に登録
- 平成24年(2012年) 1月 本の修理ボランティア図書館に登録
- 2月 視聴覚資料、他館所蔵資料の予約申込み、配送サービスを開始 1人2点まで。
- 3月 豊川市図書館基本計画策定
- 4月 読書会「読遊会」 図書館に登録
- 9-11月 市内中学2年生を対象にマイブックプロジェクト開始
- 平成25年(2013年) 2月 利用者対象「リサイクルブックフェア」初開催
- 10月 一宮・小坂井図書館は、図書館に名称変更し分館となる
雑誌の予約サービス開始、インターネットからの貸出期間の延長サービス開始
読み聞かせ「大きなかぶの会」図書館に登録
- 11月 読み聞かせ「おはなしだいすき」図書館に登録
- 平成27年(2015年) 4月 中央図書館開館日見直し、祝日の翌日を開館
- 5月 「赤ちゃんひろば」開始
- 6月 相互貸借のインターネット申込み受付開始
- 9月 雑誌スポンサー制度開始
- 11月 中央図書館に授乳室設置、一般開架照明のLED化、閲覧室増席、全館にブックカート配備
- 平成28年(2016年) 2月 電子図書館開設
一階に電源利用可能なパソコン優先席設置
二階閲覧席でのフタ付き飲料の持ち込み解禁
- 3月 サピエ図書館会員登録
豊川市子ども読書活動推進計画策定
図書館ゲート(BDS)の移設
二階通路手摺り一部かさ上げ工事
- 4月 MARC(書誌データ)をTRCマークに変更
TOOL i 導入
児童コーナーにて「ぬり絵」無料配布スタート
SNS(Twitter, Facebook, Instagram)配信スタート
市各課との「図書館コラボ展示」本格導入
- 6月 春の図書館まつり開始
- 9月 児童コーナーで配布する「ぬり絵」に登場する男の子と女の子の名前を公募
- 10月 秋の図書館まつり開始
公募した「ぬり絵」に登場する男の子と女の子の名前について、128名の応募の中から、
男の子は「とびらくん」、女の子は「しおり」ちゃんに決定
- 11月 マンガ・ラノベコーナー設置
- 平成29年(2017年) 2月 電子図書館利用対象者拡大(市内在学・在勤の方まで拡大)
- 3月 小坂井地区公共施設再編整備基本計画完成
- 4月 市各課との「図書館コラボイベント」開始
読み聞かせ「なないろのこころ」図書館に登録

- 11月 マンガ・ラノベコーナーに掲示板設置
防犯カメラ更新
- 11-2月 中段部屋根防水改修工事
- 12月 図書館総合展における第3回図書館キャラクターグランプリにおいて、「とびら」くんと「しおり」ちゃんが、「審査委員会賞」を受賞
- 平成30年(2018年) 2月 二階通路手摺り一部かさ上げ工事
小坂井地域交流会館(仮称)基本設計完成
- 3月 来館者カウントシステム更新
- 6月 読み聞かせ「よむよむおじさんとゆかいななかまたち」図書館に登録
- 12月 小中学生図書館体験会開始
- 平成31年(2019年) 1月 利用者カード登録に3年間の有効期限設定
市各課との「良本(イイホン)おすすめ(オススメ)ai(アイ)コラボ」開始
- 令和元年(2019年) 7月 中央図書館・ジオスペース館が開館20周年を迎える
開館20周年記念 夏の図書館まつりを開催
開館20周年記念展示
開館20周年記念講演&お絵かき会 原ゆたか氏
開館20周年記念絵本の歌コンサート こんのひとみ氏
中央図書館空調設備取替工事基本設計委託
- 10月 開館20周年記念 うち読ノートを作成
開館20周年記念 秋の図書館まつりを開催
開館20周年記念 うち読講演会
- 令和2年(2020年) 2月 小坂井地域交流会館(仮称)建設工事開始
- 3-5月 新型コロナウイルス感染症感染拡大防止のため臨時休館
中央:3月2日~5月25日、4分館:3月2日~5月31日
- 3月 中央図書館長寿命化計画策定
- 6月 中央図書館空調設備改修工事実施設計委託
中央図書館外壁等改修工事実施設計委託
- 9月 中央図書館1階多目的トイレ1箇所をオストメイト対応トイレに改修
- 11-12月 図書館・読書に関するアンケート調査実施(一般市民2,000人対象)
- 12月 子ども読書活動に関するアンケート調査実施(児童生徒2,300人、保護者1400人対象)
4分館に書籍消毒器を設置
- 令和3年(2021年) 3月 中央図書館1階多目的ホール前トイレ男女各1箇所に温水洗浄機能付便座を設置
- 4月 公民館から生涯学習センターへの変更に伴い、生涯学習センターでの図書貸出返却受付時間を17時までに変更
小坂井図書館移転作業
- 5月 電子図書館利用登録手続きを市内在住者に限り、来館不要のオンライン手続き可能とする。
小坂井図書館、新設のこざかい葵風館2階にリニューアルオープン
視聴覚コーナー・対面朗読室設置、閲覧コーナー拡大(11席→40席)
- 6月-R4.12月 中央図書館空調設備改修工事
- 8月 図書館司書によるブックトーク開始
- 9月-R4.11月 中央図書館外壁等改修工事
- 10月 電子図書館利用対象者を有効期限内の利用カード所有者へ拡大し、対象者全員の電子図書館利用登録について、来館不要のオンライン手続き可能とする。
- 令和4年(2022年) 2月 おやこ文庫、テーマ別貸出セットへ変更
- 3月 豊川市図書館基本計画(R4~R13)策定

3 図書館の組織及び職員構成(令和3年10月1日現在)

(1) 組織



(2) 職員構成

<中央図書館>

()内は司書人数再掲

| 区分 | 職員 | 再任用 | 合計 |
|------|---------|--------|---------|
| 館長 | 1人 | | 1人 |
| 主幹 | 1人 | | 1人 |
| 課長補佐 | 2人 | | 2人 |
| 業務係 | 3人(1人) | 1人(1人) | 4人(2人) |
| 図書係 | 4人(3人) | 2人(1人) | 6人(4人) |
| 合計 | 11人(4人) | 3人(2人) | 14人(6人) |

※ジオスペース館業務・地域情報ライブラリー業務を含む

※貸出・返却等図書館業務委託先の(株)図書館流通センター及び臨時職員を除く

<音羽図書館>

| 区分 | 職員 | 会計年度任用職員(月額) | 合計 |
|---------|----|--------------|--------|
| 分館長(兼任) | 1人 | | 1人 |
| 係 | | 1人(1人) | 1人(1人) |
| 合計 | 1人 | 1人(1人) | 2人(1人) |

<御津図書館>

| 区分 | 職員 | 会計年度任用職員(月額) | 合計 |
|---------|----|--------------|----|
| 分館長(兼任) | 1人 | | 1人 |
| 係 | | 1人 | 1人 |
| 合計 | 1人 | 1人 | 2人 |

<一宮図書館>

| 区分 | 職員 | 再任用 | 合計 |
|---------|----|-----|----|
| 分館長(兼任) | 1人 | | 1人 |
| 係 | | 1人 | 1人 |
| 合計 | 1人 | 1人 | 2人 |

<小坂井図書館>

| 区分 | 職員 | 再任用 | 合計 |
|---------|----|-----|----|
| 分館長(兼任) | 1人 | | 1人 |
| 係 | | 1人 | 1人 |
| 合計 | 1人 | 1人 | 2人 |

(3) 中央図書館協議会

任期：1年(令和3年4月1日～令和4年3月31日)

令和3年度委員

| 氏名 | 所属団体名 | 備考 |
|--------|-------------------|-----|
| 天野 葉子 | おはなしポケット | |
| 伊藤 弘枝 | 豊川市立保育園代表 | |
| 小澤 慎一 | 豊川市教育委員会小中学校校長会 | |
| 瀬越 知美 | 豊川市保育協会保育園代表 | |
| 加藤 悦子 | 元豊川市立小学校校長 | 副会長 |
| 米野 美奈 | おはなしのとびら | |
| 坂野 和博 | 古文書読書会 | |
| 手嶋 須美子 | 豊川高等学校図書館長 | 会長 |
| 中原 弘美 | 豊川市教育委員会学校教育課指導主事 | |
| 古野 乃里子 | 近代文学読書会 | |

* 氏名の50音順(敬省略)

令和3年度協議会開催実績等

| 開催日 | 議題等 |
|--------------------|---|
| 第1回 10月 書面開催 | 【議題】 ・令和2年度図書館事業報告について ・令和3年度図書館事業計画について ・子ども読書活動推進計画の進捗状況について ・豊川市図書館基本計画(案)について |
| 第2回 11月4日(木) | 【議題】 ・豊川市図書館基本計画(案)について(諮問) ・令和2年度豊川市図書館事業実施報告書等について |
| 第3回 2月 書面開催 | 【議題】 ・豊川市図書館基本計画(案)の意見募集結果と市の考え方 ・パブリックコメント後の豊川市図書館基本計画(案) |
| 3月 | ・豊川市図書館基本計画(案)について(答申) |

4 業務の概要(令和4年4月1日現在)

○ 貸出冊数

1人10冊以内

○ 貸出期間

貸出日含め15日以内(延長は1回のみ、14日以内)

○ 貸出を受ける資格

市内又は豊橋市・岡崎市・蒲郡市・新城市・田原市・額田郡若しくは北設楽郡に居住・勤務・在学する者

※電子図書館は別途規定

<中央図書館>

(1) 開館時間

午前9時30分から午後6時(ただし、金曜日は祝日を除き、午後7時まで)
夏期(6月～9月)期間中の祝日を除く火～金曜日は、午後7時まで

(2) 休館日

ア 月曜日(休日にあたる日を除く。)

イ 1月1日から同月4日まで及び12月29日から同月31日までの日

ウ 毎月第3水曜日(その日が休日にあたるときは、その翌日)

エ 特別整理日(一の年度につき10日以内で教育委員会が定める日)

(3) 複写サービス

図書館資料の複写 1面あたり 白黒:10円、カラーA3:80円、A3以外50円

<音羽図書館・御津図書館>

(1) 開館時間

午前9時から午後5時まで

(2) 休館日

ア 月曜日(祝日の場合は開館し、その翌日を休館)

イ 1月1日から同月4日まで及び12月29日から同月31日までの日

ウ 毎月第3水曜日(その日が休日にあたるときは、その翌日)

エ 特別整理日(一の年度につき10日以内で教育委員会が定める日)

(3) 複写サービス

図書館資料の複写 1面あたり 白黒:10円

<一宮図書館・小坂井図書館>

- (1) 開館時間
午前10時から午後6時まで
- (2) 休館日
- ア 月曜日
- イ 1月1日から同月4日まで及び12月29日から同月31日までの日
- ウ 毎月第3水曜日(その日が休日にあたる時は、その翌日)
- エ 特別整理日(一の年度につき10日以内で教育委員会が定める日)
- (3) 複写サービス
図書館資料の複写 1面あたり 白黒:10円

<豊川市電子図書館> (平成28年2月2日開館)

電子図書館は、利用者が所有するパソコンやタブレット端末、スマートフォンなどの画面に電子的な情報として図書等の内容を表示出来るサービスで、自宅だけではなく、外出先でも利用できるものです。病気やけが、障害などを理由として図書館への来館が困難な方にも、ご利用いただけるよう導入したものです。

URL: <https://web.d-library.jp/toyokawa>

- (1) 利用できる方
豊川市内に在住・在学・在勤の方
※ ご利用には、豊川市図書館の利用カードが必要です。
- R3.10.1以降
有効期限内の豊川市図書館の利用カードをお持ちの方
- (2) ご利用点数・期間
- ・貸出冊数 お1人様 5冊まで
 - ・貸出期間 2週間まで

5 予算・決算

(1) 図書館費との比率

(単位:千円)

| 内 訳 | 令和4年度 当初予算額 | 構成比(%) | | |
|----------|----------------|--------|-------|-------|
| | | ／(A) | ／(B) | ／(C) |
| 一般会計(A) | 69,520,000 | — | — | — |
| 教育費(B) | 7,641,395 | 11.0% | — | — |
| 社会教育費(C) | 1,551,273 | 2.2% | 20.3% | — |
| 図書館費(D) | 873,150 | 1.3% | 11.4% | 56.3% |

(2) 図書館費の構成 平成30年度～令和3年度は実績額、令和4年度は当初予算額

(単位:千円)

| 内 訳(節) | 平成30年度 | 令和元年度 | 令和2年度 | 令和3年度 | 令和4年度 | 対前年当初 予算比 | 説明 |
|----------------|---------|---------|---------|---------|---------|--------------|----------------------|
| 1 報酬 | 4,391 | 4,415 | 30,968 | 34,611 | 36,613 | 104.7 % | 会計年度任用職員報酬等 |
| 2 給料 | 59,963 | 60,077 | 63,028 | 62,540 | 64,318 | 101.3 % | |
| 3 職員手当等 | 34,600 | 34,861 | 34,826 | 36,021 | 37,261 | 99.1 % | |
| 4 共済費 | 20,217 | 20,016 | 20,793 | 21,469 | 23,834 | 103.6 % | |
| 賃金 | 26,728 | 27,273 | 0 | 0 | 0 | — % | |
| 7 報償費 | 495 | 780 | 106 | 199 | 590 | 95.2 % | |
| 8 旅費 | 73 | 70 | 683 | 705 | 1,356 | 103.8 % | 会計年度任用職員費用弁償(通勤費用)等 |
| 10 需用費 | 55,229 | 55,345 | 58,204 | 59,711 | 57,882 | 89.3 % | 新聞、雑誌、児童書等購入費 |
| 11 役務費 | 1,493 | 1,555 | 1,655 | 1,624 | 1,789 | 99.1 % | |
| 12 委託料 | 84,596 | 99,472 | 118,329 | 97,300 | 187,548 | 183.3 % | 施設及び設備管理・保守点検委託料等 |
| 13 使用料及び賃借料 | 501 | 507 | 494 | 497 | 509 | 98.8 % | システム借上料等 |
| 14 工事請負費 | 313 | 648 | 1,903 | 130,582 | 433,770 | 257.5 % | 空調設備改修工事 外壁等改修工事等 |
| 17 備品購入費 | 37,167 | 37,772 | 92,657 | 32,464 | 27,596 | 84.4 % | 図書購入費 |
| 18 負担金、補助及び交付金 | 50 | 55 | 54 | 54 | 54 | 100.0 % | |
| 26 公課費 | 56 | 39 | 39 | 49 | 30 | 73.2 % | |
| 計 | 325,872 | 342,885 | 423,739 | 477,826 | 873,150 | 164.2 % | |

※ 人事課予算(人件費等)を含んだ額です。

(3) 令和4年度主要事業

| | |
|----------------|--------------|
| ・図書等購入事業費 | 40,806 千円 |
| ・中央図書館管理運営事業費 | 660,026 千円 |
| 施設及び設備管理委託料 | (63,492 千円) |
| 図書館システム更新委託料 | (90,000 千円) |
| 空調設備改修工事 | (333,098 千円) |
| 外壁等改修工事 | (100,672 千円) |
| ・電子図書館管理運営事業 | 2,194 千円 |
| ・マイブックプロジェクト事業 | 2,280 千円 |



6 統計指数

図書館全体（中央・音羽・御津・一宮・小坂井・サービスポイント）

| | 平成28年度 | 平成29年度 | 平成30年度 |
|---------------------------|----------------|----------------|----------------|
| 人口(人) (A) | 182,992 | 183,125 | 183,767 |
| 一般会計最終予算額(円) (B) | 65,992,771,000 | 64,706,778,434 | 65,952,486,820 |
| 図書館費最終予算額(円) (C) | 401,706,000 | 327,778,412 | 329,284,126 |
| 資料費(決算額)(円) (D) | 49,410,660 | 49,545,114 | 49,619,225 |
| 図書等購入費(決算額)(円) | 43,956,318 | 46,280,586 | 46,415,640 |
| 一般書蔵書冊数 | 531,944 | 546,357 | 562,042 |
| 児童書蔵書冊数 | 147,556 | 151,429 | 156,686 |
| 視聴覚資料所蔵点数 | 20,124 | 20,039 | 20,182 |
| 総蔵書冊(点)数 (E) | 699,624 | 717,825 | 738,910 |
| 一般書購入冊数 | 19,998 | 20,243 | 19,826 |
| 児童書購入冊数 | 5,159 | 5,656 | 5,709 |
| 視聴覚資料購入点数 | 157 | 235 | 272 |
| 総購入冊(点)数 (F) | 25,314 | 26,134 | 25,807 |
| 一般書貸出冊数(個人) | 732,794 | 741,266 | 735,431 |
| 児童書貸出冊数(個人) | 433,584 | 472,567 | 478,185 |
| 視聴覚資料貸出点数(個人) | 48,821 | 46,153 | 40,272 |
| 団体への図書貸出冊数 | 42,682 | 46,129 | 50,521 |
| 総貸出冊(点)数 (G) | 1,257,881 | 1,306,115 | 1,304,409 |
| 電子図書購入費(決算額)(円) | 1,040,371 | 1,844,300 | 1,543,000 |
| 電子書籍ライセンス数 | 3,132 | 4,064 | 4,679 |
| 電子書籍利用回数(閲覧+貸出) | 7,825 | 8,976 | 10,793 |
| 職員数(各年度10月1日現在) (H) | 17 | 17 | 17 |
| うち司書 | 6 | 4 | 6 |
| 開館日数(中央・日) | 300 | 293 | 303 |
| 職員1人当たりの人口(A÷H) | 10,764 | 10,772 | 10,810 |
| 市民1人当たりの貸出冊数(G÷A) | 6.9 | 7.1 | 7.1 |
| 市民1人当たりの購入冊数 | 0.1 | 0.1 | 0.1 |
| 市民1人当たりの蔵書冊数 | 3.8 | 3.9 | 4.0 |
| 市民1人当たりの図書館費(C÷A)(円) | 2,195 | 1,790 | 1,792 |
| 市民1人当たりの資料費(D÷A)(円) | 270.0 | 270.6 | 270.0 |
| 職員1人当たりの貸出冊数(G÷H) | 73,993 | 76,830 | 76,730 |
| 市民1人当たりの還元額(注1)(円) | 9,741 | 10,841 | 10,975 |
| 一般会計に占める図書館費の割合%(C÷B×100) | 0.61 | 0.51 | 0.50 |
| 貸出コスト(注2)(円) | 319.4 | 251.0 | 252.4 |
| 1日当りの貸出冊数 | 4,193 | 4,458 | 4,305 |
| 蔵書回転率(G÷E)(回) | 1.8 | 1.8 | 1.8 |

注1 市民1人当たりの還元額=(図書等の単価×総貸出冊(点)数-図書館費)÷人口

注2 貸出コスト=図書館費÷総貸出冊(点)数 (C÷G)

注3 令和3年10月1日以降、有効期限内の利用カードをお持ちの方であれば、別途来館しての手続きなしに利用

| 令和元年度 | 令和2年度 | 令和3年度 | 対前年度比 | 摘 要 |
|----------------|----------------|----------------|---------|---------------------------|
| 183,908 | 183,796 | 184,158 | 100.2 % | 住民基本台帳人口+外国人登録人口(年度末現在) |
| 68,507,428,669 | 92,593,424,131 | 79,322,142,185 | 85.7 % | 一般会計最終予算額(円) |
| 347,217,000 | 437,648,386 | 494,903,000 | 113.1 % | 図書館費最終予算額(円) |
| 49,628,714 | 52,003,058 | 42,998,742 | 82.7 % | 資料費(決算額)(円) |
| 46,302,839 | 48,742,636 | 39,728,300 | 81.5 % | 図書等購入費(決算額・雑誌を除く)(円) |
| 575,416 | 587,235 | 594,446 | 101.2 % | 一般書蔵書冊数 |
| 161,233 | 166,007 | 169,865 | 102.3 % | 児童書蔵書冊数 |
| 20,326 | 20,702 | 20,789 | 100.4 % | 視聴覚資料所蔵点数 |
| 756,975 | 773,944 | 785,100 | 101.4 % | 総蔵書冊(点)数 |
| 18,758 | 17,889 | 14,199 | 79.4 % | 一般書購入冊数 |
| 5,311 | 5,260 | 5,245 | 99.7 % | 児童書購入冊数 |
| 137 | 685 | 192 | 28.0 % | 視聴覚資料購入点数 |
| 24,206 | 23,834 | 19,636 | 82.4 % | 総購入冊(点)数 |
| 667,847 | 550,620 | 646,400 | 117.4 % | 一般書貸出冊数(個人) |
| 438,844 | 363,712 | 450,686 | 123.9 % | 児童書貸出冊数(個人) |
| 34,279 | 26,682 | 36,265 | 135.9 % | 視聴覚資料貸出点数(個人) |
| 52,207 | 34,747 | 47,661 | 137.2 % | 団体への図書貸出冊数 |
| 1,193,177 | 975,761 | 1,181,012 | 121.0 % | 総貸出冊(点)数 |
| 1,562,000 | 21,228,161 | 1,495,924 | 7.0 % | 電子図書購入費(決算額)(円) |
| 5,216 | 9,394 | 9,873 | 105.1 % | 電子書籍ライセンス数 |
| 12,751 | 19,549 | 24,252 | 124.1 % | 電子書籍利用回数(閲覧+貸出) |
| 17 | 18 | 18 | 100.0 % | 職員数(各年度10月1日現在) |
| 6 | 5 | 7 | 140.0 % | うち司書 |
| 281 | 259 | 300 | 115.8 % | 開館日数(中央・日) |
| 10,818 | 10,211 | 10,231 | 100.2 % | 職員1人当たりの人口(A÷H) |
| 6.5 | 5.3 | 6.4 | 120.8 % | 市民1人当たりの貸出冊数(G÷A) |
| 0.1 | 0.1 | 0.1 | 100.0 % | 市民1人当たりの購入冊数 |
| 4.1 | 4.2 | 4.3 | 102.4 % | 市民1人当たりの蔵書冊数 |
| 1,888 | 2,381 | 2,687 | 112.9 % | 市民1人当たりの図書館費(C÷A)(円) |
| 269.9 | 282.9 | 233.5 | 82.5 % | 市民1人当たりの資料費(D÷A)(円) |
| 70,187 | 54,209 | 65,612 | 121.0 % | 職員1人当たりの貸出冊数(G÷H) |
| 10,522 | 8,476 | 10,288 | 121.4 % | 市民1人当たりの還元額(注1)(円) |
| 0.51 | 0.47 | 0.62 | 131.9 % | 一般会計に占める図書館費の割合%(C÷B×100) |
| 291.0 | 448.5 | 419.0 | 93.4 % | 貸出コスト(注2)(円) |
| 4,246 | 3,767 | 3,937 | 104.5 % | 1日当たりの貸出冊数 |
| 1.6 | 1.3 | 1.5 | 115.4 % | 蔵書回転率(G÷E)(回) |

できるようにしたため、利用登録者数の集計なし。

7 施設の概要

(1) 豊川市中央図書館(豊川市ジオスペース館併設)

ア 所在地

豊川市諏訪1丁目63番地

イ 施設内訳

- (ア) 敷地面積 9,130.23㎡
 (イ) 建築面積 3,015.83㎡
 (ウ) 構造 鉄筋コンクリート造・一部鉄骨鉄筋コンクリート造・一部鉄骨造
 地上2階、地下1階

- (エ) 延床面積 5,772.7㎡ (ジオスペース館 753.4㎡を含む)

図書館棟 4,498.0㎡
 エントランス棟 531.1㎡
 プラネタリウム棟 743.6㎡

(オ) 館内施設

| 区分 | | 床面積 | 定員・席数 | 区分 | 床面積 | 定員・席数 | |
|----------|---------------------|-----------------------|-----------------------|-------------|---------------------|------------------------|------------------------|
| 1 F | エントランスホール | 141.9 m ² | | その他 | | | |
| | ライブラリービジョン | | 2席☆ | 1 F | 総合サービスカウンター | 3,150.7 m ² | |
| | 視聴覚コーナー | 65.3 m ² | 社会人読書席 | | 6席☆ | | |
| | 児童開架スペース | 266.5 m ² | 59席☆ | | 授乳室 | | |
| | おやこひろば | | | マンガ・ラノベコーナー | 21席☆ | | |
| | おはなしのへや | 54.1 m ² | 100人 | 2 F | 閲覧室 | 142席☆ | |
| | 一般開架スペース | 1297.5 m ² | 145席☆ うち12席 電源有 | | 会議室 | 26人 | |
| | ティーンズコーナー | | | | | 事務室 | |
| | 新聞・雑誌コーナー | | | | ジオスペース館 | | |
| | 地域資料コーナー | | | | 1F | 多目的ホール | 150.9 m ² |
| | 相談デスク | | | 2 F | プラネタリウムドーム | 334.2 m ² | 137席 |
| | 点字・録音図書・大活字本コーナー | | 展示コーナー | | 26.4 m ² | 12席 | |
| | 対面朗読室 | 16.2 m ² | 4人 | | ふれあい談話コーナー | 52.1 m ² | 25席☆ |
| | 読書の間(和室) | 16.5 m ² | 8席☆ | 延床面積 | | | 5,772.7 m ² |
| グループ研究室1 | 17.4 m ² | 6人 | 閲覧が可能な席数(☆) | | | | |
| グループ研究室2 | 12.7 m ² | 6人 | 1階閲覧席計 | | 220席 | 12席電源有 | |
| 2 F | 集会室 | 106.8 m ² | 48人 | 2階閲覧席計 | | 180席 | |
| | ボランティア活動室 | 63.5 m ² | 24人 | | | | |

注：R2年度以降、新型コロナウイルス感染拡大防止のため、利用できる席数を上表より減らしています。

【地下1階】 閉架書庫(自動書庫)

- (カ) 蔵書能力 45万冊(開架15万冊、閉架30万冊)

※ 駐車台数は、自家用車 120台、自転車 193台

(2) 分館

- ア 音羽図書館（音羽生涯学習センター内） Tel. <0533> 80-1355
豊川市赤坂町西裏47番地の1 Fax. <0533> 80-1356

| | |
|-------|------------------------|
| 敷地面積 | 7,209.0 m ² |
| 延べ床面積 | 725.51 m ² |
| 構造 | 鉄筋コンクリート造 一部鉄骨造 地上2階 |
| 蔵書能力 | 約5万冊（開架2万8千冊、閉架2万2千冊） |

※ 駐車台数は、自家用車 30台、自転車 20台

- イ 御津図書館（御津文化会館内） Tel. <0533> 56-3538
豊川市御津町広石日暮146番地 Fax. <0533> 56-3539

| | |
|-------|------------------------|
| 敷地面積 | 7,403.2 m ² |
| 延べ床面積 | 925.14 m ² |
| 構造 | 鉄筋コンクリート造 地上2階 |
| 蔵書能力 | 7万6千冊（開架5万冊、閉架2万6千冊） |

※ 駐車台数は、自家用車 50台、自転車 40台

- ウ 一宮図書館（一宮生涯学習センター内） Tel. <0533> 93-6069
豊川市上長山町小南口原1の500番地

| | |
|-------|------------------------|
| 敷地面積 | 4,011.0 m ² |
| 延べ床面積 | 191.43 m ² |
| 構造 | 鉄筋コンクリート造 一部鉄骨造 地上2階 |
| 蔵書能力 | 約3万5千冊（開架3万冊、閉架5千冊） |

※ 駐車台数は、自家用車 51台、自転車 30台

- エ 小坂井図書館 Tel. <0533> 72-2169
豊川市小坂井町大堀10番地(こざかい葵風館内)R3.5.2移転

| | |
|-------|-------------------------|
| 敷地面積 | 8,420.73 m ² |
| 延べ床面積 | 675.77 m ² |
| 構造 | 鉄骨造 地上2階 |
| 蔵書能力 | 約4万冊（開架3万冊、閉架1万冊） |

※ 駐車台数は、自家用車 59台、自転車 53台

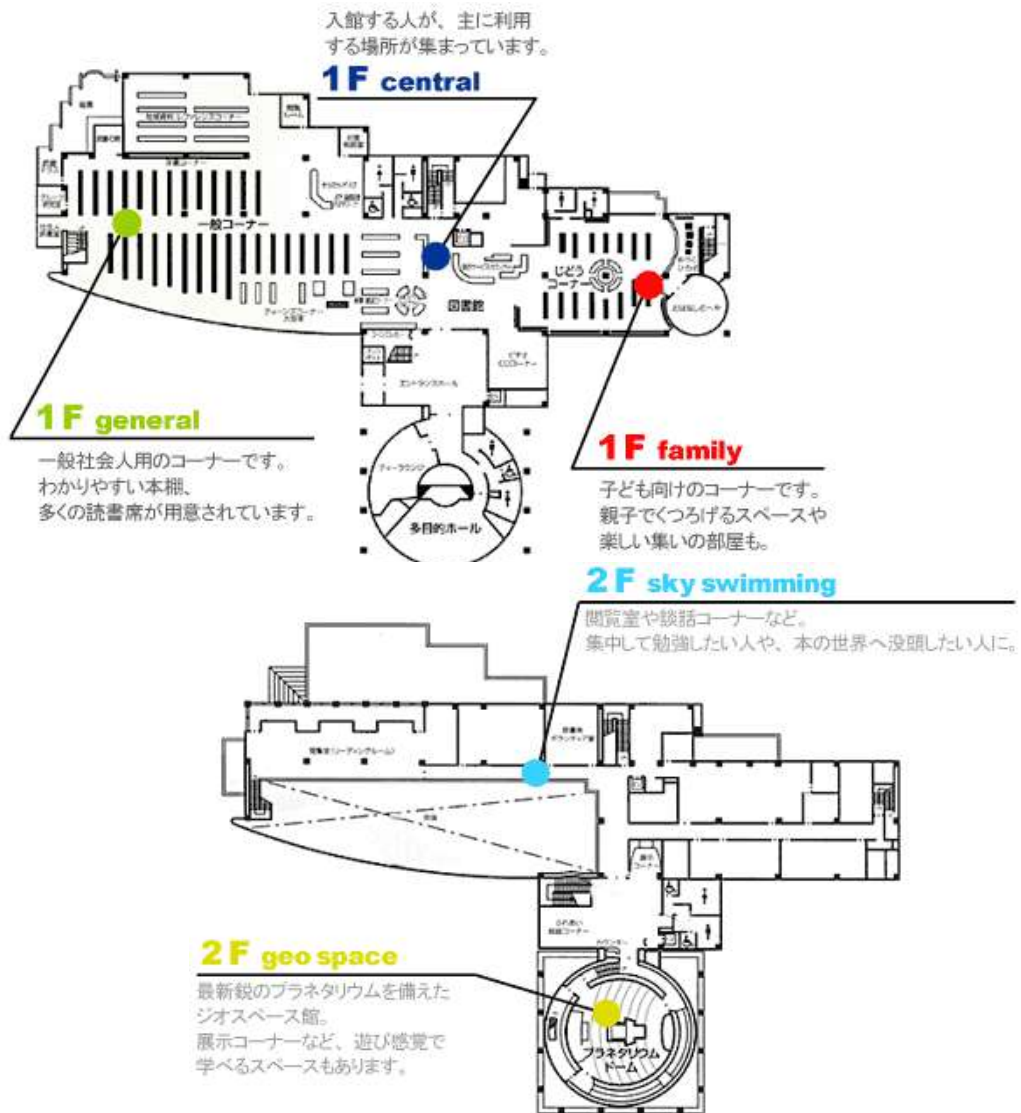
(3) サービスポイント

| | |
|-------------|----------------|
| 豊川生涯学習センター | 豊川市西豊町2-226 |
| 御油生涯学習センター | 豊川市御油町美世賜185-2 |
| 牛久保生涯学習センター | 豊川市牛久保町若子52-2 |
| 八南生涯学習センター | 豊川市野口町縄手下24 |

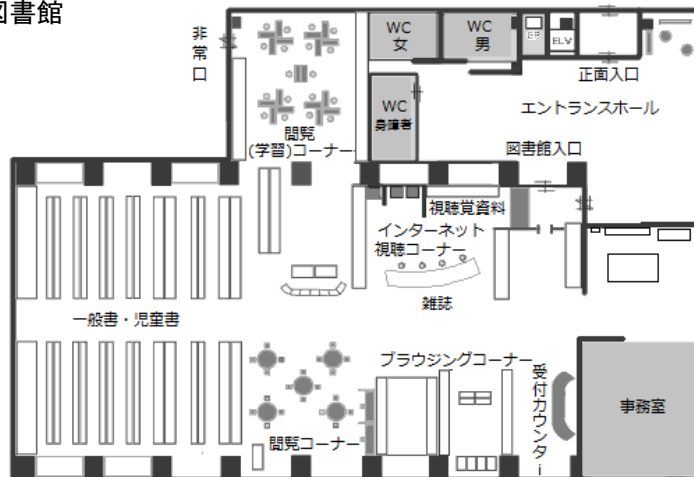
R3.4.1から公民館は生涯学習センターへ変更しました。

8 施設配置図

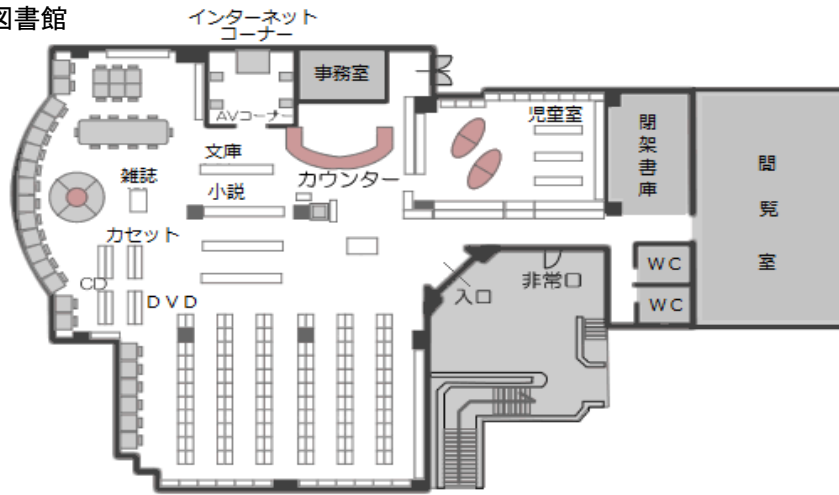
(1) 中央図書館



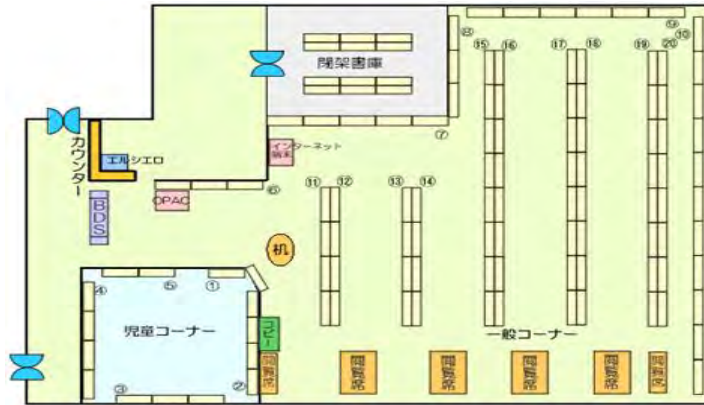
(2) 音羽図書館



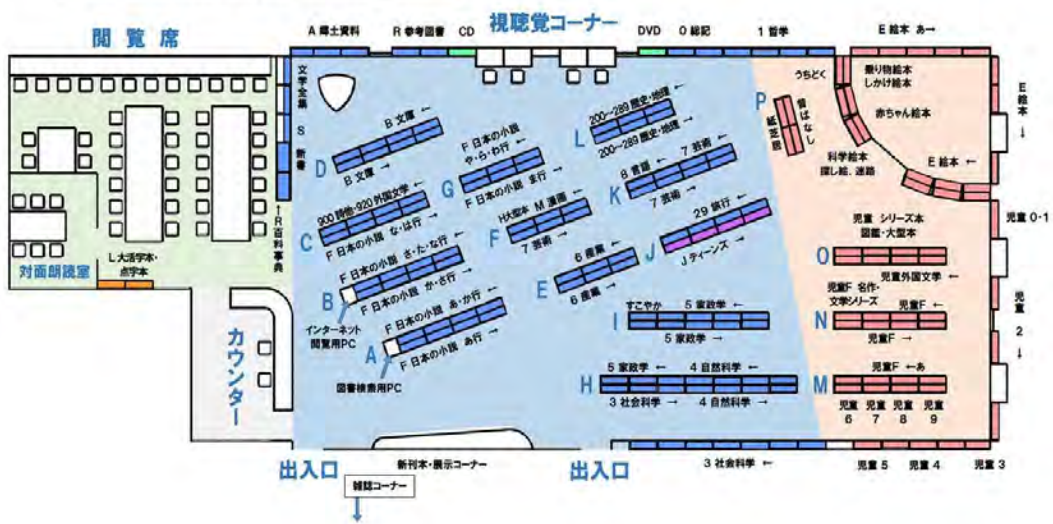
(3) 御津図書館



(4) 一宮図書館



(5) 小坂井図書館(R3.5.2以降)



9 図書館資料の収集

令和3年度年間受入冊数等(児童書は紙芝居を含む)

①中央図書館

| | 購入冊(点)数 | 寄贈冊(点)数 | 計 | 除籍等冊(点)数 | 年度末蔵書冊(点)数 | うち閉架 | 閉架割合(%) |
|-------|---------|---------|--------|----------|------------|---------|---------|
| 一般書 | 9,333 | 726 | 10,059 | 2,800 | 440,813 | 264,142 | 59.9 |
| 児童書 | 3,365 | 49 | 3,414 | 228 | 115,017 | 57,048 | 49.6 |
| 小計 | 12,698 | 775 | 13,473 | 3,028 | 555,830 | 321,190 | 57.8 |
| 視聴覚資料 | 152 | 27 | 179 | 25 | 13,894 | 81 | 0.6 |
| 合計 | 12,850 | 802 | 13,652 | 3,053 | 569,724 | 321,271 | 56.4 |

②音羽図書館

| | 購入冊(点)数 | 寄贈冊(点)数 | 計 | 除籍等冊(点)数 | 年度末蔵書冊(点)数 | うち閉架 | 閉架割合(%) |
|-------|---------|---------|-------|----------|------------|--------|---------|
| 一般書 | 1,220 | 170 | 1,390 | 1,214 | 45,452 | 14,169 | 31.2 |
| 児童書 | 472 | 20 | 492 | 100 | 19,042 | 4,964 | 26.1 |
| 小計 | 1,692 | 190 | 1,882 | 1,314 | 64,494 | 19,133 | 29.7 |
| 視聴覚資料 | 12 | 4 | 16 | 159 | 3,752 | 1,097 | 29.2 |
| 合計 | 1,704 | 194 | 1,898 | 1,473 | 68,246 | 20,230 | 29.6 |

③御津図書館

| | 購入冊(点)数 | 寄贈冊(点)数 | 計 | 除籍等冊(点)数 | 年度末蔵書冊(点)数 | うち閉架 | 閉架割合(%) |
|-------|---------|---------|-------|----------|------------|--------|---------|
| 一般書 | 1,099 | 102 | 1,201 | 3,651 | 53,437 | 16,465 | 30.8 |
| 児童書 | 419 | 9 | 428 | 1,137 | 15,553 | 4,790 | 30.8 |
| 小計 | 1,518 | 111 | 1,629 | 4,788 | 68,990 | 21,255 | 30.8 |
| 視聴覚資料 | 17 | 0 | 17 | 0 | 2,647 | 301 | 11.4 |
| 合計 | 1,535 | 111 | 1,646 | 4,788 | 71,637 | 21,556 | 30.1 |

④一宮図書館

| | 購入冊(点)数 | 寄贈冊(点)数 | 計 | 除籍等冊(点)数 | 年度末蔵書冊(点)数 | うち閉架 | 閉架割合(%) |
|-------|---------|---------|-------|----------|------------|-------|---------|
| 一般書 | 1,198 | 28 | 1,226 | 502 | 25,657 | 5,014 | 19.5 |
| 児童書 | 470 | 10 | 480 | 139 | 9,374 | 740 | 7.9 |
| 小計 | 1,668 | 38 | 1,706 | 641 | 35,031 | 5,754 | 16.4 |
| 視聴覚資料 | 0 | 0 | 0 | 0 | 0 | 0 | — |
| 合計 | 1,668 | 38 | 1,706 | 641 | 35,031 | 5,754 | 16.4 |

⑤小坂井図書館

| | 購入冊(点)数 | 寄贈冊(点)数 | 計 | 除籍等冊(点)数 | 年度末蔵書冊(点)数 | うち閉架 | 閉架割合(%) |
|-------|---------|---------|-------|----------|------------|-------|---------|
| 一般書 | 1,349 | 423 | 1,772 | 10 | 29,087 | 4,306 | 14.8 |
| 児童書 | 519 | 74 | 593 | 3 | 10,879 | 1,882 | 17.3 |
| 小計 | 1,868 | 497 | 2,365 | 13 | 39,966 | 6,188 | 15.5 |
| 視聴覚資料 | 11 | 0 | 11 | 0 | 496 | 0 | — |
| 合計 | 1,879 | 497 | 2,376 | 13 | 40,462 | 6,188 | 15.3 |

合計

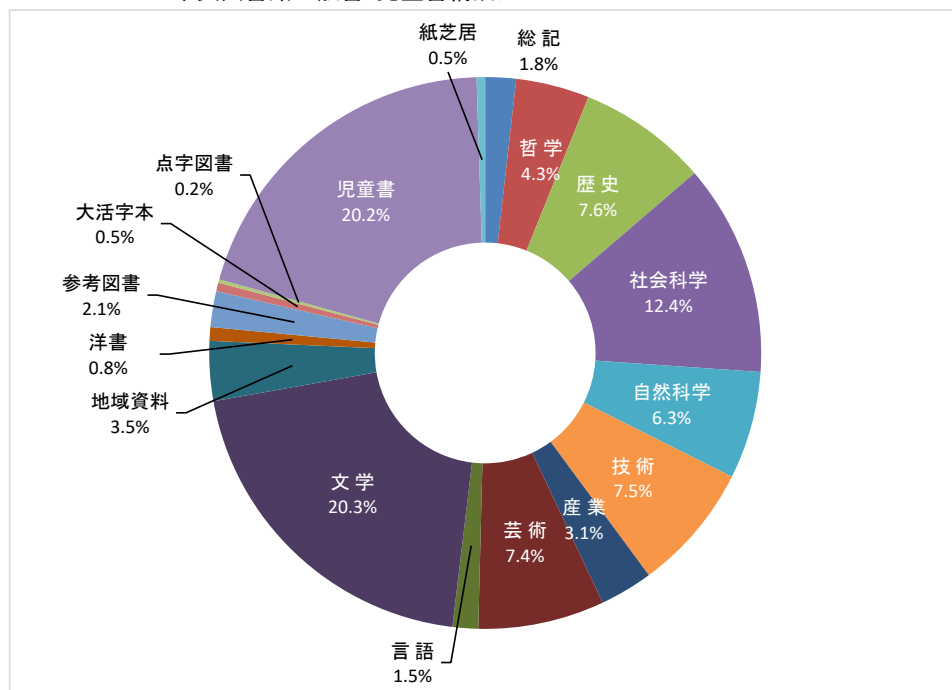
| | 購入冊(点)数 | 寄贈冊(点)数 | 計 | 除籍等冊(点)数 | 年度末蔵書冊(点)数 | うち閉架 | 閉架割合(%) |
|-------|---------|---------|--------|----------|------------|---------|---------|
| 一般書 | 14,199 | 1,449 | 15,648 | 8,177 | 594,446 | 304,096 | 51.2 |
| 児童書 | 5,245 | 162 | 5,407 | 1,607 | 169,865 | 69,424 | 40.9 |
| 小計 | 19,444 | 1,611 | 21,055 | 9,784 | 764,311 | 373,520 | 48.9 |
| 視聴覚資料 | 192 | 31 | 223 | 184 | 20,789 | 1,479 | 7.1 |
| 合計 | 19,636 | 1,642 | 21,278 | 9,968 | 785,100 | 374,999 | 47.8 |

10 蔵書数

(1) 一般書・児童書

| | 中央図書館 | | 音羽図書館 | | 御津図書館 | | 一宮図書館 | | 小坂井図書館 | | 合計 | | | |
|-----|----------|---------|--------|--------|--------|--------|--------|--------|--------|--------|---------|---------|------|----|
| | 冊数 | 構成比(%) | 冊数 | 構成比(%) | 冊数 | 構成比(%) | 冊数 | 構成比(%) | 冊数 | 構成比(%) | 冊数 | 構成比(%) | | |
| 一般書 | 0 総記 | 9,937 | 1.8 | 1,435 | 2.2 | 1,155 | 1.7 | 330 | 0.9 | 492 | 1.2 | 13,349 | 1.7 | 0 |
| | 1 哲学 | 23,645 | 4.3 | 1,991 | 3.1 | 2,238 | 3.2 | 1,401 | 4.0 | 1,171 | 2.9 | 30,446 | 4.0 | 1 |
| | 2 歴史 | 42,013 | 7.6 | 3,629 | 5.6 | 4,340 | 6.3 | 1,740 | 5.0 | 2,185 | 5.5 | 53,907 | 7.1 | 2 |
| | 3 社会科学 | 69,097 | 12.4 | 4,675 | 7.2 | 5,969 | 8.7 | 2,888 | 8.2 | 3,285 | 8.2 | 85,914 | 11.2 | 3 |
| | 4 自然科学 | 34,868 | 6.3 | 2,581 | 4.0 | 2,990 | 4.3 | 2,021 | 5.8 | 2,310 | 5.8 | 44,770 | 5.9 | 4 |
| | 5 技術 | 41,936 | 7.5 | 4,469 | 6.9 | 4,041 | 5.9 | 3,327 | 9.5 | 3,387 | 8.5 | 57,160 | 7.5 | 5 |
| | 6 産業 | 17,323 | 3.1 | 1,544 | 2.4 | 1,670 | 2.4 | 1,064 | 3.0 | 1,071 | 2.7 | 22,672 | 3.0 | 6 |
| | 7 芸術 | 41,351 | 7.4 | 3,653 | 5.7 | 5,124 | 7.4 | 1,427 | 4.1 | 2,372 | 5.9 | 53,927 | 7.1 | 7 |
| | 8 言語 | 8,070 | 1.5 | 756 | 1.2 | 741 | 1.1 | 285 | 0.8 | 471 | 1.2 | 10,323 | 1.4 | 8 |
| | 9 文学 | 112,928 | 20.3 | 16,893 | 26.2 | 22,487 | 32.6 | 10,302 | 29.4 | 11,190 | 28.0 | 173,800 | 22.7 | 9 |
| | 10 地域資料 | 19,522 | 3.5 | 2,436 | 3.8 | 1,658 | 2.4 | 594 | 1.7 | 679 | 1.7 | 24,889 | 3.3 | 10 |
| | 11 洋書 | 4,556 | 0.8 | 33 | 0.1 | 28 | 0.0 | 2 | 0.0 | 15 | 0.0 | 4,634 | 0.6 | 11 |
| | 12 参考図書 | 11,696 | 2.1 | 1,227 | 1.9 | 850 | 1.2 | 239 | 0.7 | 223 | 0.6 | 14,235 | 1.9 | 12 |
| | 13 大活字本 | 2,722 | 0.5 | 117 | 0.2 | 146 | 0.2 | 37 | 0.1 | 46 | 0.1 | 3,068 | 0.4 | 13 |
| | 14 点字図書 | 1,149 | 0.2 | 13 | 0.0 | 0 | 0.0 | 0 | 0.0 | 190 | 0.5 | 1,352 | 0.2 | 14 |
| 計 | 440,813 | 79.3 | 45,452 | 70.5 | 53,437 | 77.4 | 25,657 | 73.2 | 29,087 | 72.8 | 594,446 | 78.0 | 計 | |
| 児童書 | 0 児童書 | 112,036 | 20.2 | 18,621 | 28.9 | 15,275 | 22.1 | 9,319 | 26.6 | 10,706 | 26.8 | 165,957 | 21.7 | 0 |
| | 1 (うち絵本) | 42,134 | - | 8,063 | - | 5,878 | - | 3,874 | - | 5,014 | - | 64,963 | - | 1 |
| | 2 紙芝居 | 2,981 | 0.5 | 421 | 0.7 | 278 | 0.4 | 55 | 0.2 | 173 | 0.4 | 3,908 | 0.5 | 2 |
| | 計 | 115,017 | 20.7 | 19,042 | 29.6 | 15,553 | 22.5 | 9,374 | 26.8 | 10,879 | 27.2 | 169,865 | 22.2 | 計 |
| 合計 | 555,830 | 100.0 | 64,494 | 100.1 | 68,990 | 99.9 | 35,031 | 100.0 | 39,966 | 100.0 | 764,311 | 100.2 | 合計 | |

中央図書館一般書・児童書構成比



(2) 視聴覚資料

| | 中央図書館 | | 音羽図書館 | | 御津図書館 | | 小坂井図書館 | | 合計 | |
|-------------|--------|--------|-------|--------|-------|--------|--------|--------|--------|--------|
| | 点数 | 構成比(%) | 点数 | 構成比(%) | 点数 | 構成比(%) | 点数 | 構成比(%) | 点数 | 構成比(%) |
| C D | 9,292 | 66.9 | 2,285 | 60.9 | 1,561 | 59.0 | 358 | 72.2 | 13,496 | 64.9 |
| ビデオテープ | 1,719 | 12.4 | 554 | 14.8 | 575 | 21.7 | 0 | 0.0 | 2,848 | 13.7 |
| D V D ・ B D | 939 | 6.8 | 852 | 22.7 | 374 | 14.1 | 138 | 27.8 | 2,303 | 11.1 |
| 録音図書 | 1,383 | 10.0 | 7 | 0.2 | 130 | 4.9 | 0 | 0.0 | 1,520 | 7.3 |
| その他 | 561 | 4.0 | 54 | 1.4 | 7 | 0.3 | 0 | 0.0 | 622 | 3.0 |
| 合計 | 13,894 | 100.1 | 3,752 | 100.0 | 2,647 | 100.0 | 496 | 100.0 | 20,789 | 100.0 |

11 逐次刊行物の受入

(1) 新聞(購入分)

| | 中央図書館 | 音羽図書館 | 御津図書館 | 一宮図書館 | 小坂井図書館 |
|------------|-------|-------|-------|-------|--------|
| 朝日新聞 | ○ | ○ | ○ | ○ | ○ |
| 毎日新聞 | ○ | ○ | ○ | ○ | ○ |
| 読売新聞 | ○ | ○ | ○ | | ○ |
| 産経新聞 | ○ | ○ | | | |
| 日本経済新聞 | ○ | ○ | ○ | | |
| 中日新聞 | ○ | ○ | ○ | ○ | ○ |
| 静岡新聞 | ○ | | | | |
| 東愛知新聞 | ○ | ○ | ○ | ○ | ○ |
| 東日新聞 | ○ | ○ | ○ | ○ | ○ |
| 日経MJ(流通新聞) | ○ | | | | |
| 中部経済新聞 | ○ | | | | |
| 日刊工業新聞 | ○ | | | | |
| 中日スポーツ | ○ | ○ | | | |
| 朝日小学生新聞 | ○ | ○ | | | |
| ジャパントイズム | ○ | | | | |
| ニューヨークタイムズ | | ○ | | | |
| 計 | 15紙 | 11紙 | 7紙 | 5紙 | 6紙 |

(2) 新聞(寄贈分)

| | 中央図書館 | 音羽図書館 | 御津図書館 | 一宮図書館 | 小坂井図書館 |
|------------------|-------|-------|-------|-------|--------|
| 公明 | ○ | ○ | | | |
| 赤旗 | ○ | ○ | | | |
| 民団 | ○ | | | | |
| 読書人 | ○ | ○ | ○ | | ○ |
| 図書 | ○ | | | | |
| 高校生(2019年268号まで) | × | | | | |
| メセナ | ○ | ○ | | | |
| スポーツとよかわ | ○ | ○ | ○ | | |
| スポーツとよはし | ○ | | | | |
| プラネット | × | | | | |
| 計 | 8紙 | 5紙 | 2紙 | | 1紙 |

(3) 官公庁刊行物

| | 中央図書館 | 音羽図書館 | 御津図書館 | 一宮図書館 | 小坂井図書館 |
|--------|-------|-------|-------|-------|--------|
| 官報 | ○ | | | | |
| 衆議院会議録 | ○ | | | | |
| 参議院会議録 | ○ | | | | |
| 愛知県公報 | ○ | | | | |
| 計 | 4誌 | | | | |

(4) 広報

| | 中央図書館 | 音羽図書館 | 御津図書館 | 一宮図書館 | 小坂井図書館 |
|-----|-------|-------|-------|-------|--------|
| 豊川市 | ○ | ○ | ○ | ○ | ○ |
| 豊橋市 | ○ | | | | |
| 蒲郡市 | ○ | | | | |
| 新城市 | ○ | | | | |
| 設楽町 | ○ | | | | |
| 東栄町 | ○ | | | | |
| 計 | 6誌 | 1誌 | 1誌 | 1誌 | 1誌 |

(5) 雑誌

(冊)

| | | 中央図書館 | 音羽図書館 | 御津図書館 | 一宮図書館 | 小坂井図書館 |
|----|----|-------|-------|-------|-------|--------|
| 一般 | 購入 | 169 | 48 | 64 | 10 | 12 |
| | 寄贈 | 29 | 2 | 2 | 1 | 1 |
| | 計 | 198 | 50 | 66 | 11 | 13 |
| 児童 | 購入 | 23 | 3 | 3 | 2 | 2 |
| | 寄贈 | 2 | 1 | 0 | 1 | 1 |
| | 計 | 25 | 4 | 3 | 3 | 3 |
| 合計 | 購入 | 192 | 51 | 67 | 12 | 14 |
| | 寄贈 | 31 | 3 | 2 | 2 | 2 |
| | 計 | 223 | 54 | 69 | 14 | 16 |

※雑誌の詳細については、次頁参照

① 一般雑誌

ア 購入

| 雑誌名 | 中央図書館 | 音羽図書館 | 御津図書館 | 一宮図書館 | 小坂井図書館 |
|------------------------------------|-------|-------|-------|-------|--------|
| AERA(アエラ) | ○ | ○ | ○ | | |
| an・an(アンアン) | ○ | | | | |
| BE-PAL(ビーパル) | ○ | | | | |
| BIRDER | | ○ | | | |
| CASA BRUTUS | | | ○ | | |
| CAPA(キャパ) | ○ | | | | |
| CARandDRIVER | ○ | | | | |
| CDジャーナル | | ○ | | | |
| Clara | | ○ | | | |
| CQham radio(シーキューハムラジオ) | ○ | | | | |
| CREA Traveller | ○ | | | | |
| CUT | | | ○ | | |
| CYCLE SPORTS | ○ | | | | |
| Dragons(ドラゴンズ):月刊Dragons | ○ | | | | |
| ELLE DECO | | ○ | | | |
| ESSE(エッセ) | ○ | | | ○ | ○ |
| SUUMOリフォーム | | ○ | | | |
| Hanako | ○ | | | | |
| JR時刻表(御津はR3年7月号まで) | ○ | | ○ | | |
| JTB時刻表 | | ○ | | | |
| KELLY(ケリー) | ○ | ○ | | | |
| ku:nel(クウネル) | | | ○ | | |
| LDK | | ○ | ○ | ○ | |
| LEE(リー) | ○ | ○ | | | |
| LEON(レオン) | ○ | | | | |
| Mac Fan | ○ | | | | |
| MEN'S CLUB | ○ | | | | |
| MENS NON-NO | | ○ | | | |
| mina | | | ○ | | |
| monoマガジン | ○ | | ○ | | |
| MORE | ○ | ○ | | | |
| NATIONAL GEOGRAPHIC | ○ | ○ | ○ | | |
| News Week(英語版) | ○ | | | | |
| News Week(日本版) | ○ | | ○ | | |
| Newton(ニュートン) | ○ | | ○ | ○ | |
| non-no(ノンノ) | ○ | ○ | | | |
| Number(ナンバー):Sports Graphic Number | ○ | ○ | ○ | | |
| Pen | | | ○ | | |
| PHP | ○ | | | | |
| PHPスペシャル | ○ | | | | |
| POPEYE | | | ○ | | |
| SCREEN(スクリーン) | ○ | | | | |
| SFマガジン | ○ | | | | |
| STORY(ストーリー) | | | | ○ | |
| TARZAN | ○ | | ○ | | |
| TIME(英語版) | ○ | | | | |
| Tokai Walker(東海ウォーカー) | ○ | | | | |
| Wan | ○ | | ○ | | |
| With(ウィズ) | ○ | | | | |
| アクアライフ(御津はR3年8月号から) | ○ | | ○ | | |
| 明日の友 | ○ | | | | |
| NHK囲碁講座 | | ○ | | | |
| 一枚の絵 | ○ | | | | |
| 田舎暮らしの本 | ○ | | | | |
| イラストレーション | | | ○ | | |
| ヴェリィ(VERY) | ○ | | ○ | | |
| うかたま | ○ | | ○ | | |
| 美しいキモノ | ○ | | | | |
| 栄養と料理 | ○ | | | | |

| 雑誌名 | 中央図書館 | 音羽図書館 | 御津図書館 | 一宮図書館 | 小坂井図書館 |
|--------------------|-------|-------|-------|-------|--------|
| エコノミスト | ○ | | | | |
| 園芸ガイド | ○ | ○ | | | |
| 演劇界 | ○ | | | | |
| 男の隠れ家 | | | | | ○ |
| オートバイ | ○ | | | | |
| オール読物 | ○ | | ○ | | |
| オレンジページ | ○ | ○ | ○ | | |
| 音楽と人 | | ○ | | | |
| 音楽の友 | ○ | | | | |
| 会社四季報 | ○ | ○ | | | |
| 会社四季報 未上場企業版 | ○ | | | | |
| 科学 | ○ | | | | |
| 岳人 | ○ | | | | |
| 歌劇 | ○ | | | | |
| かぞくのじかん | ○ | | ○ | | |
| 家庭画報(R3年春夏号をもって休刊) | ○ | | | | |
| 家庭画報(国際版) | ○ | | | | |
| からだにいいこと | | | ○ | | |
| ガレージライフ | | | ○ | | |
| 環境と公害 | ○ | | | | |
| キネマ旬報 | ○ | ○ | | | |
| きょうの健康 | | ○ | ○ | | |
| きょうの料理 | ○ | ○ | ○ | | |
| きょうの料理ビギナーズ | ○ | | ○ | | |
| 近代柔道 | ○ | | | | |
| 近代盆栽:月刊 近代盆栽 | ○ | | | | |
| 暮しの手帖 | ○ | ○ | ○ | ○ | |
| クロワッサン | ○ | ○ | ○ | | ○ |
| 群像 | ○ | | | | |
| 経済界 | ○ | | | | |
| 芸術新潮 | ○ | | | | |
| 蛍雪時代 | | ○ | | | |
| 月刊MOE | | ○ | | ○ | |
| 月刊カラオケファン | | | ○ | | |
| 月刊サッカーマガジン | ○ | | | | |
| 月刊地球 | ○ | | | | |
| 月刊バスケットボール | ○ | | | | |
| 月刊バレーボール | ○ | | | | |
| 月刊ピアノ | | | ○ | | |
| 月刊むし | ○ | | | | |
| 健康 | ○ | | | | |
| 現代詩手帖 | ○ | | | | |
| 現代農業 | ○ | | | | |
| 剣道日本 | ○ | | | | |
| 剣道時代 | ○ | | | | |
| 航空ファン | ○ | | | | |
| 子とともに:ゆう&ゆう | ○ | | | | |
| ことりっふMagazine | | | ○ | | |
| この本読んで | | ○ | | | |
| ゴルフダイジェスト | ○ | ○ | | | |
| 碁ワールド | ○ | | | | |
| サライ | ○ | ○ | ○ | | ○ |
| サンデー毎日 | ○ | | | | |
| 思想 | ○ | | | | |
| シナリオ | ○ | | | | |
| 写真ライフ | ○ | | | | |
| 週刊朝日 | ○ | | | | |
| 週刊新潮 | ○ | | ○ | | |
| 週刊ダイヤモンド | ○ | | | | |
| 週刊東洋経済 | ○ | | | | |
| 週刊文春 | ○ | ○ | ○ | | |

| 雑誌名 | 中央図書館 | 音羽図書館 | 御津図書館 | 一宮図書館 | 小坂井図書館 |
|-----------------------------|-------|-------|-------|-------|--------|
| 週刊ベースボール | ○ | | | | |
| 趣味の園芸 | ○ | | ○ | | ○ |
| 趣味どきっ! (火曜日のみ) | | ○ | | | |
| 趣味どきっ! (月曜版)(R3年8・9月号から) | | | ○ | | |
| ジュリスト | ○ | | | | |
| 将棋世界 | ○ | ○ | | | |
| 小説新潮 | ○ | | | | |
| 小説トリッパー(週刊朝日別冊) | ○ | | | | |
| 新潮 | ○ | | | | |
| スキーグラフィック | ○ | | | | |
| すてきにハンドメイド | ○ | | ○ | | ○ |
| ステラ | ○ | | | | |
| すばる(昴) | ○ | | | | |
| 住まいの設計 SUMAI NO SEKKEI | ○ | | | | |
| 住む | | | ○ | | |
| 相撲 | ○ | | | | |
| 世界 | ○ | | | | |
| そう | ○ | | ○ | | |
| 装苑 | ○ | | ○ | | |
| 壮快 | ○ | | | | |
| ダ・ヴィンチ | ○ | ○ | | | |
| 旅と鉄道(R3年9月号から) | | | ○ | | |
| 旅の手帖 | ○ | ○ | ○ | | |
| 食べもの文化 | ○ | | | | |
| たまごクラブ | ○ | | ○ | | |
| 短歌 | ○ | | | | |
| dancyu(ダンチュウ)(R3年8月号から) | | | ○ | | |
| 中央公論 | ○ | | | | |
| つり人 | ○ | | | | |
| 鉄道ジャーナル | | ○ | | | |
| 鉄道ピクトリアル | ○ | | | | |
| 鉄道ファン | ○ | | | | |
| デイトナ(R3年9月号から) | | | ○ | | |
| テニスマガジン | ○ | | | | |
| 天然生活(R1年10月号より復刊) | ○ | | ○ | | ○ |
| 天文ガイド | ○ | | | | |
| 天文月報 | ○ | | | | |
| 東海じゃらん | ○ | | | | |
| ドゥーパ! | | | | ○ | ○ |
| 特選街(R3年11月号をもって休刊) | ○ | | | | |
| トランジスタ技術 | ○ | | | | |
| なごみ 茶のある暮らし | | ○ | | | |
| なごや | ○ | | | | |
| 日経PC21 | ○ | | ○ | | |
| 日経TRENDY | ○ | | ○ | ○ | ○ |
| 日経WOMAN(ウーマン) | ○ | | | | ○ |
| 日経エンタテインメント | ○ | ○ | ○ | | |
| 日経サイエンス | ○ | | | | |
| 日経ビジネス | ○ | ○ | | | |
| 日経マネー | ○ | | ○ | | |
| 日本カメラ(R3年5月号をもって休刊) | ○ | | | | |
| 日本歴史 | ○ | | | | |
| ねこ | ○ | | ○ | | |
| 農耕と園芸 | ○ | | | | |
| ノスタルジックヒーロー(Nostalgic Hero) | ○ | | | | |
| 俳句 | ○ | | | | |
| 俳壇 | | ○ | | | |
| 花時間 | ○ | | | | |
| 美術手帖 | ○ | | | | |
| ビデオサロン | ○ | | | | |
| 美的 | | | ○ | | |

| 雑誌名 | 中央図書館 | 音羽図書館 | 御津図書館 | 一宮図書館 | 小坂井図書館 |
|--------------------------|-------|-------|-------|-------|--------|
| ひよこクラブ | ○ | ○ | ○ | | |
| 婦人画報 | ○ | ○ | | | |
| 婦人公論 | ○ | ○ | ○ | | |
| 婦人之友 | ○ | | | | |
| プレジデント | ○ | | | ○ | |
| プレジデントFamily | ○ | | ○ | | |
| フローリスト | ○ | | | | |
| 文学界 | ○ | | | | |
| 文藝 | ○ | | | | |
| 文藝春秋 | ○ | ○ | ○ | | ○ |
| PHPのびのび子育て(R3年6月号をもって休刊) | ○ | | | | |
| 邦楽の友 | ○ | | | | |
| ボート倶楽部 | ○ | | | | |
| 星ナビ | ○ | | | | |
| 本の雑誌 | | | ○ | | |
| ミステリマガジン | ○ | | | | |
| ミセス(R3年4月号をもって休刊) | ○ | | | | |
| モーターマガジン | ○ | ○ | ○ | | |
| モダンリビング | ○ | | | | |
| やさいの時間 | | ○ | | | |
| やさい畑 | | | ○ | | |
| 邪馬台国 | ○ | | | | |
| 山と溪谷 | ○ | ○ | | | |
| 郵趣 | ○ | | | | |
| ゆうゆう | | | | ○ | ○ |
| ユリイカ | ○ | | | | |
| ラグビーマガジン | ○ | | | | |
| ランドネ | | | ○ | | |
| 陸上競技マガジン | ○ | | | | |
| 旅行読売 | ○ | | | | |
| 歴史街道 | ○ | ○ | | | |
| 歴史群像 | | | ○ | | |
| レディブティック | ○ | | | | |
| 和楽 | | | ○ | | |
| 計 | 169 | 48 | 64 | 10 | 12 |

イ 寄贈

| 雑誌名 | 中央図書館 | 音羽図書館 | 御津図書館 | 一宮図書館 | 小坂井図書館 |
|--------------------------------|-------|-------|-------|-------|--------|
| ESTRELA(エストレーラ) | ○ | | | | |
| Fishing Cafe(R3年秋号まで) | ○ | ○ | ○ | | |
| Jica Magazine(R3.4月号まで「mundi」) | ○ | | | | |
| MAMOR | ○ | | | | |
| UP(ユーピー) | ○ | | | | |
| WEDGE(ウェッジ) | ○ | | | | |
| 家の光 | ○ | ○ | | ○ | ○ |
| 岡崎信用金庫経済月報 | ○ | | | | |
| 季刊作家 | ○ | | | | |
| 季刊道 | ○ | | | | |
| 広報 | ○ | | | | |
| 国立国会図書館 | ○ | | | | |
| さかなかな(News Letter Sakanakana) | ○ | | ○ | | |
| 時局 | ○ | | | | |
| 書写書道 | ○ | | | | |
| 川柳やしの実豊川 | ○ | | | | |
| 地域づくり | ○ | | | | |
| 中部児童文学 | ○ | | | | |
| 中部ぺん | ○ | | | | |
| 峠 | ○ | | | | |
| 図書 | ○ | | | | |
| ひととき | ○ | | | | |

| 雑誌名 | 中央図書館 | 音羽図書館 | 御津図書館 | 一宮図書館 | 小坂井図書館 |
|---------|-------|-------|-------|-------|--------|
| 武道 | ○ | | | | |
| 文藝岡崎 | ○ | | | | |
| 三河アララギ | ○ | | | | |
| 水とともに | ○ | | | | |
| ミルククラブ | ○ | | | | |
| 沃野 | ○ | | | | |
| ロータリーの友 | ○ | | | | |
| 計 | 29 | 2 | 2 | 1 | 1 |

② 児童雑誌

ア 購入

| 雑誌名 | 中央図書館 | 音羽図書館 | 御津図書館 | 一宮図書館 | 小坂井図書館 |
|------------------------|-------|-------|-------|-------|--------|
| いないいないばあっ! | ○ | | | | |
| NHKのおかあさんといっしょ | ○ | | | | |
| おともだち | ○ | | | | |
| かがくのとも(5歳～6歳向き) | ○ | | | | ○ |
| 子供の科学 | ○ | ○ | ○ | | |
| 子どものしあわせ | ○ | | | | |
| こどものとも0・1・2(10か月～2歳向き) | ○ | | | | |
| こどものとも(年少版)(2歳～4歳向き) | ○ | | | | |
| こどものとも(年中向き)(4歳～5歳向き) | ○ | | | | |
| こどものとも(5歳～6歳向き) | ○ | | | | |
| Kodomoe | ○ | | | | ○ |
| ジュニアエラ(御津はR3年7月号まで) | ○ | | ○ | | |
| 小学一年生 | ○ | | | | |
| 小学8年生 | ○ | | | | |
| たくさんのふしぎ(小学3年生から) | ○ | | | | |
| ちいさなかがくのとも | ○ | | | | |
| Newsがわかる | ○ | | | ○ | |
| nicola | ○ | | | | |
| 日本児童文学 | ○ | | | | |
| ベビーブック | ○ | | | | |
| みんなのうた | ○ | | | | |
| めぼえ | ○ | ○ | ○ | | |
| 幼稚園 | ○ | ○ | | ○ | |
| 計 | 23 | 3 | 3 | 2 | 2 |

イ 寄贈

| 雑誌名 | 中央図書館 | 音羽図書館 | 御津図書館 | 一宮図書館 | 小坂井図書館 |
|---------------------|-------|-------|-------|-------|--------|
| ちゃぐりん | ○ | ○ | | ○ | ○ |
| 宇宙(そら)のとびら(R2年12月～) | ○ | | | | |
| 計 | 2 | 1 | 0 | 1 | 1 |

12 来館者の状況

令和3年度

| | 中央図書館 | 音羽図書館 | 御津図書館 | 一宮図書館 | 小坂井図書館 | 合計 |
|-------|---------|--------|--------|--------|--------|---------|
| 来館者数 | 368,182 | 43,491 | 38,565 | 34,969 | 99,845 | 585,052 |
| 開館日数 | 300 | 293 | 293 | 293 | 273 | 1,452 |
| 開館日平均 | 1,227 | 148 | 132 | 119 | 366 | |

令和2年度

| | 中央図書館 | 音羽図書館 | 御津図書館 | 一宮図書館 | 小坂井図書館 | 合計 |
|-------|---------|--------|--------|--------|--------|---------|
| 来館者数 | 290,932 | 34,154 | 27,406 | 26,510 | 35,508 | 414,510 |
| 開館日数 | 259 | 242 | 242 | 242 | 242 | 1,227 |
| 開館日平均 | 1,123 | 141 | 113 | 110 | 147 | |

年間増減

| | | 中央図書館 | 音羽図書館 | 御津図書館 | 一宮図書館 | 小坂井図書館 | 合計 |
|------|--------|--------|-------|--------|-------|--------|---------|
| 来館者数 | 比較増減 | 77,250 | 9,337 | 11,159 | 8,459 | 64,337 | 170,542 |
| | 増減率(%) | 26.6 | 27.3 | 40.7 | 31.9 | 181.2 | |

中央図書館：R2.3.2～R2.5.25臨時休館、分館：R2.3.2～R2.5.31臨時休館
小坂井：R3.4.7～R3.5.1移転準備のため休館

13 利用状況

(1) 登録者数(累計)

| | 令和3年度 | 令和2年度 | 比較増減 | 増減率(%) |
|-----------|---------|---------|-------|--------|
| 一般(16歳以上) | 112,275 | 108,996 | 3,279 | 3.0 |
| 児童(16歳未満) | 9,523 | 9,890 | △ 367 | △ 3.7 |
| 団体 | 961 | 937 | 24 | 2.6 |
| 合計 | 122,759 | 119,823 | 2,936 | 2.5 |

(2) 利用者数(1年間の延べ利用回数)

令和3年度

| | 中央図書館 | 音羽図書館 | 御津図書館 | 一宮図書館 | 小坂井図書館 | 合計 |
|----------|---------|--------|--------|--------|--------|---------|
| 一般 | 136,024 | 14,232 | 12,302 | 9,225 | 18,015 | 189,798 |
| 児童 | 65,622 | 6,522 | 5,442 | 4,813 | 9,450 | 91,849 |
| 視聴覚資料 | 14,781 | 1,948 | 1,539 | 51 | 2,579 | 20,898 |
| 計 | 216,427 | 22,702 | 19,283 | 14,089 | 30,044 | 302,545 |
| 1日平均利用者数 | 721 | 77 | 66 | 48 | 110 | |

令和2年度

| | 中央図書館 | 音羽図書館 | 御津図書館 | 一宮図書館 | 小坂井図書館 | 合計 |
|----------|---------|--------|--------|--------|--------|---------|
| 一般 | 114,691 | 12,213 | 10,328 | 7,757 | 10,093 | 155,082 |
| 児童 | 50,261 | 5,451 | 4,578 | 4,027 | 4,927 | 69,244 |
| 視聴覚資料 | 11,975 | 1,729 | 1,327 | 44 | 71 | 15,146 |
| 計 | 176,927 | 19,393 | 16,233 | 11,828 | 15,091 | 239,472 |
| 1日平均利用者数 | 683 | 80 | 67 | 49 | 62 | |

年間増減

| | | 中央図書館 | 音羽図書館 | 御津図書館 | 一宮図書館 | 小坂井図書館 | 合計 |
|-------|--------|--------|-------|-------|-------|---------|--------|
| 一般 | 比較増減 | 21,333 | 2,019 | 1,974 | 1,468 | 7,922 | 34,716 |
| | 増減率(%) | 18.6 | 16.5 | 19.1 | 18.9 | 78.5 | 22.4 |
| 児童 | 比較増減 | 15,361 | 1,071 | 864 | 786 | 4,523 | 22,605 |
| | 増減率(%) | 30.6 | 19.6 | 18.9 | 19.5 | 91.8 | 32.6 |
| 視聴覚資料 | 比較増減 | 2,806 | 219 | 212 | 7 | 2,508 | 5,752 |
| | 増減率(%) | 23.4 | 12.7 | 16.0 | 15.9 | 3,532.4 | 38.0 |
| 合計 | 比較増減 | 39,500 | 3,309 | 3,050 | 2,261 | 14,953 | |
| | 増減率(%) | 22.3 | 17.1 | 18.8 | 19.1 | 99.1 | |

(3) 貸出冊(点)数

令和3年度

| | | 中央図書館 | 音羽図書館 | 御津図書館 | 一宮図書館 | 小坂井図書館 | サービスポイント | 合計 |
|----|-----|---------|--------|--------|--------|--------|----------|-----------|
| 個人 | 一般 | 480,543 | 42,353 | 35,408 | 28,317 | 53,059 | 6,720 | 646,400 |
| | 児童 | 328,013 | 29,601 | 27,649 | 21,921 | 41,647 | 1,855 | 450,686 |
| | 視聴覚 | 26,001 | 3,156 | 2,581 | 72 | 4,371 | 84 | 36,265 |
| | 計 | 834,557 | 75,110 | 65,638 | 50,310 | 99,077 | 8,659 | 1,133,351 |
| 団体 | | 44,779 | 836 | 350 | 1,113 | 583 | 0 | 47,661 |
| 合計 | | 879,336 | 75,946 | 65,988 | 51,423 | 99,660 | 8,659 | 1,181,012 |

令和2年度

| | | 中央図書館 | 音羽図書館 | 御津図書館 | 一宮図書館 | 小坂井図書館 | サービスポイント | 合計 |
|----|-----|---------|--------|--------|--------|--------|----------|---------|
| 個人 | 一般 | 422,047 | 38,129 | 31,074 | 24,700 | 29,257 | 5,413 | 550,620 |
| | 児童 | 276,698 | 25,055 | 22,577 | 17,868 | 20,272 | 1,242 | 363,712 |
| | 視聴覚 | 21,385 | 2,829 | 2,242 | 59 | 98 | 69 | 26,682 |
| | 計 | 720,130 | 66,013 | 55,893 | 42,627 | 49,627 | 6,724 | 941,014 |
| 団体 | | 32,556 | 461 | 371 | 1,070 | 289 | 0 | 34,747 |
| 合計 | | 752,686 | 66,474 | 56,264 | 43,697 | 49,916 | 6,724 | 975,761 |

年間増減

| | | 中央図書館 | 音羽図書館 | 御津図書館 | 一宮図書館 | 小坂井図書館 | サービスポイント | 合計 |
|-----------|--------|---------|-------|-------|-------|---------|----------|---------|
| 個人 | 比較増減 | 58,496 | 4,224 | 4,334 | 3,617 | 23,802 | 1,307 | 95,780 |
| | 増減率(%) | 13.9 | 11.1 | 13.9 | 14.6 | 81.4 | 24.1 | 17.4 |
| 個人 児童 | 比較増減 | 51,315 | 4,546 | 5,072 | 4,053 | 21,375 | 613 | 86,974 |
| | 増減率(%) | 18.5 | 18.1 | 22.5 | 22.7 | 105.4 | 49.4 | 23.9 |
| 個人 視聴覚 | 比較増減 | 4,616 | 327 | 339 | 13 | 4,273 | 15 | 9,583 |
| | 増減率(%) | 21.6 | 11.6 | 15.1 | 22.0 | 4,360.2 | 21.7 | 35.9 |
| 個人計 | 比較増減 | 114,427 | 9,097 | 9,745 | 7,683 | 49,450 | 1,935 | 192,337 |
| | 増減率(%) | 15.9 | 13.8 | 17.4 | 18.0 | 99.6 | 28.8 | 20.4 |
| 団体 | 比較増減 | 12,223 | 375 | △ 21 | 43 | 294 | 0 | 12,914 |
| | 増減率(%) | 37.5 | 81.3 | △ 5.7 | 4.0 | 101.7 | 0.0 | 37.2 |
| 合計 | 比較増減 | 126,650 | 9,472 | 9,724 | 7,726 | 49,744 | 1,935 | 205,251 |
| | 増減率(%) | 16.8 | 14.2 | 17.3 | 17.7 | 99.7 | 28.8 | 21.0 |

※サービスポイント:豊川・牛久保・八南・御油生涯学習センター、蒲郡市立図書館

(4) 団体貸出の内訳

令和3年度貸出冊(点)数

| 団体区分 | 中央図書館 | 音羽図書館 | 御津図書館 | 一宮図書館 | 小坂井図書館 | 合計 |
|---------------------|--------|-------|-------|-------|--------|--------|
| 小学校 | 7,214 | 51 | 55 | 20 | 58 | 7,398 |
| 中学校 | 133 | 0 | 0 | 0 | 0 | 133 |
| 幼稚園・保育園 | 550 | 0 | 0 | 0 | 0 | 550 |
| 読み聞かせボランティア ・読書会 | 1,285 | 5 | 163 | 0 | 21 | 1,474 |
| 生涯学習センター・市民館 | 624 | 20 | 8 | 0 | 0 | 652 |
| 児童館 | 12,217 | 23 | 0 | 220 | 0 | 12,460 |
| その他 (相互貸借・市役所等) | 22,756 | 737 | 124 | 873 | 504 | 24,994 |
| 合計 | 44,779 | 836 | 350 | 1,113 | 583 | 47,661 |

令和2年度貸出冊(点)数

| 団体区分 | 中央図書館 | 音羽図書館 | 御津図書館 | 一宮図書館 | 小坂井図書館 | 合計 |
|---------------------|--------|-------|-------|-------|--------|--------|
| 小学校 | 7,390 | 75 | 38 | 27 | 43 | 7,573 |
| 中学校 | 530 | 0 | 16 | 0 | 0 | 546 |
| 幼稚園・保育園 | 605 | 0 | 0 | 0 | 2 | 607 |
| 読み聞かせボランティア ・読書会 | 1,080 | 6 | 136 | 0 | 15 | 1,237 |
| 公民館・市民館 | 607 | 13 | 6 | 0 | 0 | 626 |
| 児童館 | 9,566 | 15 | 0 | 576 | 0 | 10,157 |
| その他 (相互貸借・市役所等) | 12,778 | 352 | 175 | 467 | 229 | 14,001 |
| 合計 | 32,556 | 461 | 371 | 1,070 | 289 | 34,747 |

生涯学習センター等予約配送サービス利用状況

| | 令和3年度 | 令和2年度 | 比較増減 | 増減率(%) |
|------|--------|--------|--------|--------|
| 貸出冊数 | 96,376 | 74,301 | 22,075 | 29.7 |

(5) 相互貸借(冊数)

令和3年度

| | 中央図書館 | 音羽図書館 | 御津図書館 | 一宮図書館 | 小坂井図書館 | 合計 |
|------|-------|-------|-------|-------|--------|-------|
| 借受冊数 | 1,302 | 225 | 32 | 70 | 108 | 1,737 |
| 貸出冊数 | 1,048 | 54 | 106 | 116 | 75 | 1,399 |
| 合計 | 2,350 | 279 | 138 | 186 | 183 | 3,136 |

令和2年度

| | 中央図書館 | 音羽図書館 | 御津図書館 | 一宮図書館 | 小坂井図書館 | 合計 |
|------|-------|-------|-------|-------|--------|-------|
| 借受冊数 | 990 | 244 | 81 | 78 | 54 | 1,447 |
| 貸出冊数 | 1,003 | 54 | 110 | 106 | 69 | 1,342 |
| 合計 | 1,993 | 298 | 191 | 184 | 123 | 2,789 |

年間増減

| | | 中央図書館 | 音羽図書館 | 御津図書館 | 一宮図書館 | 小坂井図書館 | 合計 |
|----|--------|-------|-------|--------|--------|--------|------|
| 借受 | 比較増減 | 312 | △ 19 | △ 49 | △ 8 | 54 | 290 |
| | 増減率(%) | 31.5 | △ 7.8 | △ 60.5 | △ 10.3 | 100.0 | 20.0 |
| 貸出 | 比較増減 | 45 | 0 | △ 4 | 10 | 6 | 57 |
| | 増減率(%) | 4.5 | 0.0 | △ 3.6 | 9.4 | 8.7 | 4.2 |
| 計 | 比較増減 | 357 | △ 19 | △ 53 | 2 | 60 | 347 |
| | 増減率(%) | 17.9 | △ 6.4 | △ 27.7 | 1.1 | 48.8 | 12.4 |

(6) 予約・リクエストの状況

令和3年度

| | 中央図書館 | 音羽図書館 | 御津図書館 | 一宮図書館 | 小坂井図書館 | サービスポイント | 合計 |
|-----------|--------|-------|-------|-------|--------|----------|--------|
| 窓口受付 | 6,800 | 1,924 | 2,209 | 1,223 | 2,289 | 255 | 14,700 |
| インターネット受付 | 79,489 | | | | | | 79,489 |
| 合計 | 86,289 | 1,924 | 2,209 | 1,223 | 2,289 | 255 | 94,189 |

令和2年度

| | 中央図書館 | 音羽図書館 | 御津図書館 | 一宮図書館 | 小坂井図書館 | サービスポイント | 合計 |
|-----------|--------|-------|-------|-------|--------|----------|--------|
| 窓口受付 | 5,221 | 1,640 | 1,951 | 1,213 | 1,540 | 242 | 11,807 |
| インターネット受付 | 66,235 | | | | | | 66,235 |
| 合計 | 71,456 | 1,640 | 1,951 | 1,213 | 1,540 | 242 | 78,042 |

年間増減

| | | 中央図書館 | 音羽図書館 | 御津図書館 | 一宮図書館 | 小坂井図書館 | サービスポイント | 合計 |
|---------------|--------|--------|-------|-------|-------|--------|----------|--------|
| 窓口 受付 | 比較増減 | 1,579 | 284 | 258 | 10 | 749 | 13 | 2,893 |
| | 増減率(%) | 30.2 | 17.3 | 13.2 | 0.8 | 48.6 | 5.4 | 24.5 |
| インター ネット受付 | 比較増減 | 13,254 | | | | | | 13,254 |
| | 増減率(%) | 20.0 | | | | | | 20.0 |
| 合計 | 比較増減 | 14,833 | 284 | 258 | 10 | 749 | 13 | 16,147 |
| | 増減率(%) | 20.8 | 17.3 | 13.2 | 0.8 | 48.6 | 5.4 | 20.7 |

※サービスポイント: 豊川・牛久保・八南・御油生涯学習センター、蒲郡市立図書館

処理状況(中央図書館で処理)

| | 令和3年度 | 令和2年度 |
|-------|-------|-------|
| 購入 | 817 | 627 |
| 他館借用 | 3 | 4 |
| キャンセル | 755 | 735 |
| 入手不可 | 16 | 2 |

14 月別統計

(1) 中央図書館

① 月別来館者数

| | 4月 | 5月 | 6月 | 7月 | 8月 | 9月 | 10月 | 11月 | 12月 | 1月 | 2月 | 3月 | 合計 |
|--------|--------|--------|--------|--------|--------|--------|--------|---------|--------|---------|---------|--------|---------|
| 令和3年度 | 30,458 | 30,836 | 31,483 | 36,863 | 37,079 | 30,338 | 32,245 | 22,812 | 27,631 | 28,156 | 28,702 | 31,579 | 368,182 |
| 令和2年度 | 0 | 6,069 | 19,968 | 26,813 | 31,655 | 28,979 | 31,017 | 26,236 | 28,526 | 30,131 | 30,046 | 31,492 | 290,932 |
| 比較増減 | 30,458 | 24,767 | 11,515 | 10,050 | 5,424 | 1,359 | 1,228 | △ 3,424 | △ 895 | △ 1,975 | △ 1,344 | 87 | 77,250 |
| 増減率(%) | 皆増 | 408.1 | 57.7 | 37.5 | 17.1 | 4.7 | 4.0 | △ 13.1 | △ 3.1 | △ 6.6 | △ 4.5 | 0.3 | 26.6 |

② 月別利用者数

| | 4月 | 5月 | 6月 | 7月 | 8月 | 9月 | 10月 | 11月 | 12月 | 1月 | 2月 | 3月 | 合計 |
|--------|---------|--------|--------|--------|--------|--------|--------|--------|--------|---------|---------|--------|---------|
| 令和3年度 | 19,271 | 19,124 | 18,663 | 20,676 | 20,396 | 18,659 | 19,325 | 12,963 | 16,576 | 16,333 | 16,739 | 17,702 | 216,427 |
| 令和2年度 | 85 | 4,454 | 15,428 | 18,161 | 18,856 | 17,889 | 18,541 | 13,427 | 16,456 | 17,495 | 17,844 | 18,291 | 176,927 |
| 比較増減 | 19,186 | 14,670 | 3,235 | 2,515 | 1,540 | 770 | 784 | △ 464 | 120 | △ 1,162 | △ 1,105 | △ 589 | 39,500 |
| 増減率(%) | 22571.8 | 329.4 | 21.0 | 13.8 | 8.2 | 4.3 | 4.2 | △ 3.5 | 0.7 | △ 6.6 | △ 6.2 | △ 3.2 | 22.3 |

③ 月別貸出冊(点)数(個人)

| | 4月 | 5月 | 6月 | 7月 | 8月 | 9月 | 10月 | 11月 | 12月 | 1月 | 2月 | 3月 | 合計 |
|--------|---------|--------|--------|--------|--------|--------|---------|---------|---------|---------|---------|---------|---------|
| 令和3年度 | 73,840 | 72,941 | 71,236 | 80,102 | 79,373 | 71,566 | 74,526 | 50,625 | 65,003 | 62,837 | 64,774 | 67,734 | 834,557 |
| 令和2年度 | 409 | 19,382 | 62,524 | 72,809 | 75,171 | 72,265 | 76,796 | 56,715 | 68,258 | 71,729 | 71,447 | 72,625 | 720,130 |
| 比較増減 | 73,431 | 53,559 | 8,712 | 7,293 | 4,202 | △ 699 | △ 2,270 | △ 6,090 | △ 3,255 | △ 8,892 | △ 6,673 | △ 4,891 | 114,427 |
| 増減率(%) | 17953.8 | 276.3 | 13.9 | 10.0 | 5.6 | △ 1.0 | △ 3.0 | △ 10.7 | △ 4.8 | △ 12.4 | △ 9.3 | △ 6.7 | 15.9 |

(2) 音羽図書館

① 月別来館者数

| | 4月 | 5月 | 6月 | 7月 | 8月 | 9月 | 10月 | 11月 | 12月 | 1月 | 2月 | 3月 | 合計 |
|--------|-------|-------|-------|-------|-------|-------|-------|-------|--------|--------|-------|--------|--------|
| 令和3年度 | 3,366 | 3,683 | 3,480 | 4,227 | 4,588 | 3,526 | 3,637 | 3,724 | 3,233 | 3,050 | 3,517 | 3,460 | 43,491 |
| 令和2年度 | 0 | 0 | 2,408 | 2,910 | 3,464 | 3,312 | 3,353 | 3,939 | 3,910 | 3,411 | 3,589 | 3,858 | 34,154 |
| 比較増減 | 3,366 | 3,683 | 1,072 | 1,317 | 1,124 | 214 | 284 | △ 215 | △ 677 | △ 361 | △ 72 | △ 398 | 9,337 |
| 増減率(%) | 皆増 | 皆増 | 44.5 | 45.3 | 32.4 | 6.5 | 8.5 | △ 5.5 | △ 17.3 | △ 10.6 | △ 2.0 | △ 10.3 | 27.3 |

② 月別利用者数

| | 4月 | 5月 | 6月 | 7月 | 8月 | 9月 | 10月 | 11月 | 12月 | 1月 | 2月 | 3月 | 合計 |
|--------|---------|-------|-------|-------|-------|-------|-------|--------|--------|--------|-------|-------|--------|
| 令和3年度 | 1,903 | 1,964 | 1,880 | 2,213 | 2,171 | 1,910 | 1,919 | 1,773 | 1,705 | 1,643 | 1,763 | 1,858 | 22,702 |
| 令和2年度 | 5 | 0 | 1,719 | 1,916 | 2,106 | 1,875 | 1,952 | 1,970 | 1,951 | 1,987 | 1,953 | 1,959 | 19,393 |
| 比較増減 | 1,898 | 1,964 | 161 | 297 | 65 | 35 | △ 33 | △ 197 | △ 246 | △ 344 | △ 190 | △ 101 | 3,309 |
| 増減率(%) | 37960.0 | 皆増 | 9.4 | 15.5 | 3.1 | 1.9 | △ 1.7 | △ 10.0 | △ 12.6 | △ 17.3 | △ 9.7 | △ 5.2 | 17.1 |

③ 月別貸出冊(点)数(個人)

| | 4月 | 5月 | 6月 | 7月 | 8月 | 9月 | 10月 | 11月 | 12月 | 1月 | 2月 | 3月 | 合計 |
|--------|----------|-------|-------|-------|-------|-------|-------|---------|--------|---------|--------|-------|--------|
| 令和3年度 | 6,164 | 6,270 | 6,301 | 7,512 | 7,334 | 6,473 | 6,079 | 5,690 | 5,790 | 5,636 | 5,818 | 6,043 | 75,110 |
| 令和2年度 | 5 | 0 | 6,036 | 6,604 | 7,349 | 6,389 | 6,554 | 6,696 | 6,636 | 6,675 | 6,564 | 6,505 | 66,013 |
| 比較増減 | 6,159 | 6,270 | 265 | 908 | △ 15 | 84 | △ 475 | △ 1,006 | △ 846 | △ 1,039 | △ 746 | △ 462 | 9,097 |
| 増減率(%) | 123180.0 | 皆増 | 4.4 | 13.7 | △ 0.2 | 1.3 | △ 7.2 | △ 15.0 | △ 12.7 | △ 15.6 | △ 11.4 | △ 7.1 | 13.8 |

(3) 御津図書館

① 月別来館者数

| | 4月 | 5月 | 6月 | 7月 | 8月 | 9月 | 10月 | 11月 | 12月 | 1月 | 2月 | 3月 | 合計 |
|--------|-------|-------|-------|-------|-------|-------|-------|-------|-------|-------|-------|-------|--------|
| 令和3年度 | 2,834 | 3,094 | 3,190 | 3,986 | 3,942 | 3,235 | 3,197 | 3,656 | 2,786 | 2,683 | 3,118 | 2,844 | 38,565 |
| 令和2年度 | 0 | 0 | 1,956 | 2,422 | 2,961 | 2,719 | 2,912 | 3,291 | 2,512 | 2,695 | 3,182 | 2,756 | 27,406 |
| 比較増減 | 2,834 | 3,094 | 1,234 | 1,564 | 981 | 516 | 285 | 365 | 274 | △ 12 | △ 64 | 88 | 11,159 |
| 増減率(%) | 皆増 | 皆増 | 63.1 | 64.6 | 33.1 | 19.0 | 9.8 | 11.1 | 10.9 | △ 0.4 | △ 2.0 | 3.2 | 40.7 |

② 月別利用者数

| | 4月 | 5月 | 6月 | 7月 | 8月 | 9月 | 10月 | 11月 | 12月 | 1月 | 2月 | 3月 | 合計 |
|--------|-------|-------|-------|-------|-------|-------|-------|-------|-------|--------|--------|-------|--------|
| 令和3年度 | 1,711 | 1,694 | 1,585 | 1,889 | 1,790 | 1,605 | 1,579 | 1,484 | 1,519 | 1,426 | 1,460 | 1,541 | 19,283 |
| 令和2年度 | 0 | 0 | 1,467 | 1,634 | 1,808 | 1,556 | 1,659 | 1,553 | 1,586 | 1,651 | 1,630 | 1,689 | 16,233 |
| 比較増減 | 1,711 | 1,694 | 118 | 255 | △ 18 | 49 | △ 80 | △ 69 | △ 67 | △ 225 | △ 170 | △ 148 | 3,050 |
| 増減率(%) | 皆増 | 皆増 | 8.0 | 15.6 | △ 1.0 | 3.1 | △ 4.8 | △ 4.4 | △ 4.2 | △ 13.6 | △ 10.4 | △ 8.8 | 18.8 |

③ 月別貸出冊(点)数(個人)

| | 4月 | 5月 | 6月 | 7月 | 8月 | 9月 | 10月 | 11月 | 12月 | 1月 | 2月 | 3月 | 合計 |
|--------|-------|-------|-------|-------|-------|-------|-------|-------|-------|--------|--------|-------|--------|
| 令和3年度 | 5,607 | 5,518 | 5,386 | 6,257 | 6,253 | 5,449 | 5,435 | 5,118 | 5,386 | 4,954 | 5,056 | 5,219 | 65,638 |
| 令和2年度 | 0 | 0 | 5,093 | 5,426 | 6,028 | 5,328 | 5,781 | 5,359 | 5,588 | 5,894 | 5,771 | 5,625 | 55,893 |
| 比較増減 | 5,607 | 5,518 | 293 | 831 | 225 | 121 | △ 346 | △ 241 | △ 202 | △ 940 | △ 715 | △ 406 | 9,745 |
| 増減率(%) | 皆増 | 皆増 | 5.8 | 15.3 | 3.7 | 2.3 | △ 6.0 | △ 4.5 | △ 3.6 | △ 15.9 | △ 12.4 | △ 7.2 | 17.4 |

(4) 一宮図書館

① 月別来館者数

| | 4月 | 5月 | 6月 | 7月 | 8月 | 9月 | 10月 | 11月 | 12月 | 1月 | 2月 | 3月 | 合計 |
|--------|-------|-------|-------|-------|-------|-------|-------|-------|-------|-------|-------|-------|--------|
| 令和3年度 | 2,617 | 2,804 | 2,817 | 2,978 | 3,235 | 2,745 | 3,077 | 2,903 | 2,701 | 2,923 | 3,151 | 3,018 | 34,969 |
| 令和2年度 | 0 | 0 | 2,603 | 3,066 | 2,825 | 2,624 | 2,631 | 2,633 | 2,571 | 2,421 | 2,481 | 2,655 | 26,510 |
| 比較増減 | 2,617 | 2,804 | 214 | △ 88 | 410 | 121 | 446 | 270 | 130 | 502 | 670 | 363 | 8,459 |
| 増減率(%) | 皆増 | 皆増 | 8.2 | △ 2.9 | 14.5 | 4.6 | 17.0 | 10.3 | 5.1 | 20.7 | 27.0 | 13.7 | 31.9 |

② 月別利用者数

| | 4月 | 5月 | 6月 | 7月 | 8月 | 9月 | 10月 | 11月 | 12月 | 1月 | 2月 | 3月 | 合計 |
|--------|-------|-------|-------|-------|-------|-------|-------|-------|--------|-------|-------|-------|--------|
| 令和3年度 | 1,126 | 1,196 | 1,098 | 1,266 | 1,327 | 1,193 | 1,233 | 1,082 | 1,011 | 1,151 | 1,131 | 1,275 | 14,089 |
| 令和2年度 | 0 | 0 | 1,197 | 1,329 | 1,230 | 1,218 | 1,190 | 1,099 | 1,135 | 1,112 | 1,135 | 1,183 | 11,828 |
| 比較増減 | 1,126 | 1,196 | △ 99 | △ 63 | 97 | △ 25 | 43 | △ 17 | △ 124 | 39 | △ 4 | 92 | 2,261 |
| 増減率(%) | 皆増 | 皆増 | △ 8.3 | △ 4.7 | 7.9 | △ 2.1 | 3.6 | △ 1.5 | △ 10.9 | 3.5 | △ 0.4 | 7.8 | 19.1 |

③ 月別貸出冊(点)数(個人)

| | 4月 | 5月 | 6月 | 7月 | 8月 | 9月 | 10月 | 11月 | 12月 | 1月 | 2月 | 3月 | 合計 |
|--------|-------|-------|-------|-------|-------|-------|-------|-------|--------|-------|-------|-------|--------|
| 令和3年度 | 3,977 | 4,159 | 4,144 | 4,604 | 4,705 | 4,319 | 4,511 | 3,818 | 3,653 | 4,034 | 3,960 | 4,426 | 50,310 |
| 令和2年度 | 0 | 0 | 4,218 | 4,636 | 4,280 | 4,473 | 4,348 | 3,951 | 4,187 | 4,094 | 4,133 | 4,307 | 42,627 |
| 比較増減 | 3,977 | 4,159 | △ 74 | △ 32 | 425 | △ 154 | 163 | △ 133 | △ 534 | △ 60 | △ 173 | 119 | 7,683 |
| 増減率(%) | 皆増 | 皆増 | △ 1.8 | △ 0.7 | 9.9 | △ 3.4 | 3.7 | △ 3.4 | △ 12.8 | △ 1.5 | △ 4.2 | 2.8 | 18.0 |

(5) 小坂井図書館

① 月別来館者数

| | 4月 | 5月 | 6月 | 7月 | 8月 | 9月 | 10月 | 11月 | 12月 | 1月 | 2月 | 3月 | 合計 |
|--------|-------|--------|--------|-------|-------|-------|-------|-------|-------|-------|-------|-------|--------|
| 令和3年度 | 1,157 | 12,116 | 10,179 | 9,630 | 9,467 | 7,956 | 9,355 | 9,666 | 7,532 | 7,247 | 7,426 | 8,114 | 99,845 |
| 令和2年度 | 0 | 0 | 3,728 | 4,036 | 3,819 | 3,234 | 3,358 | 3,357 | 3,522 | 3,293 | 3,471 | 3,690 | 35,508 |
| 比較増減 | 1,157 | 12,116 | 6,451 | 5,594 | 5,648 | 4,722 | 5,997 | 6,309 | 4,010 | 3,954 | 3,955 | 4,424 | 64,337 |
| 増減率(%) | 皆増 | 皆増 | 173.0 | 138.6 | 147.9 | 146.0 | 178.6 | 187.9 | 113.9 | 120.1 | 113.9 | 119.9 | 181.2 |

② 月別利用者数

| | 4月 | 5月 | 6月 | 7月 | 8月 | 9月 | 10月 | 11月 | 12月 | 1月 | 2月 | 3月 | 合計 |
|--------|-----|-------|-------|-------|-------|-------|-------|-------|-------|-------|-------|-------|--------|
| 令和3年度 | 379 | 2,947 | 2,791 | 3,088 | 2,970 | 2,703 | 2,724 | 2,577 | 2,351 | 2,401 | 2,482 | 2,631 | 30,044 |
| 令和2年度 | 0 | 0 | 1,494 | 1,664 | 1,574 | 1,419 | 1,467 | 1,441 | 1,445 | 1,468 | 1,517 | 1,602 | 15,091 |
| 比較増減 | 379 | 2,947 | 1,297 | 1,424 | 1,396 | 1,284 | 1,257 | 1,136 | 906 | 933 | 965 | 1,029 | 14,953 |
| 増減率(%) | 皆増 | 皆増 | 86.8 | 85.6 | 88.7 | 90.5 | 85.7 | 78.8 | 62.7 | 63.6 | 63.6 | 64.2 | 99.1 |

③ 月別貸出冊(点)数(個人)

| | 4月 | 5月 | 6月 | 7月 | 8月 | 9月 | 10月 | 11月 | 12月 | 1月 | 2月 | 3月 | 合計 |
|--------|-------|-------|-------|--------|-------|-------|-------|-------|-------|-------|-------|-------|--------|
| 令和3年度 | 1,376 | 9,722 | 9,103 | 10,162 | 9,812 | 8,933 | 8,929 | 8,485 | 7,936 | 7,885 | 8,293 | 8,441 | 99,077 |
| 令和2年度 | 0 | 0 | 4,971 | 5,351 | 4,893 | 4,591 | 4,802 | 4,850 | 4,961 | 4,887 | 4,949 | 5,372 | 49,627 |
| 比較増減 | 1,376 | 9,722 | 4,132 | 4,811 | 4,919 | 4,342 | 4,127 | 3,635 | 2,975 | 2,998 | 3,344 | 3,069 | 49,450 |
| 増減率(%) | 皆増 | 皆増 | 83.1 | 89.9 | 100.5 | 94.6 | 85.9 | 74.9 | 60.0 | 61.3 | 67.6 | 57.1 | 99.6 |

(6) サービスポイント(豊川・牛久保・八南・御油生涯学習センター、蒲郡市立図書館)

③ 月別貸出冊(点)数

| | 4月 | 5月 | 6月 | 7月 | 8月 | 9月 | 10月 | 11月 | 12月 | 1月 | 2月 | 3月 | 合計 |
|--------|---------|--------|--------|------|------|-------|------|------|------|-------|------|------|-------|
| 令和3年度 | 629 | 654 | 601 | 819 | 722 | 766 | 835 | 650 | 707 | 628 | 815 | 833 | 8,659 |
| 令和2年度 | 4 | 13 | 861 | 609 | 609 | 786 | 697 | 528 | 578 | 643 | 688 | 708 | 6,724 |
| 比較増減 | 625 | 641 | △ 260 | 210 | 113 | △ 20 | 138 | 122 | 129 | △ 15 | 127 | 125 | 1,935 |
| 増減率(%) | 15625.0 | 4930.8 | △ 30.2 | 34.5 | 18.6 | △ 2.5 | 19.8 | 23.1 | 22.3 | △ 2.3 | 18.5 | 17.7 | 28.8 |

15 ベストリーダー

(1) 中央図書館

① 一般書

| 順位 | 貸出数 | 書名 | 著者名 |
|----|-----|---------------------|-------|
| 1 | 112 | クスノキの番人 | 東野圭吾 |
| 2 | 110 | コンビニ人間 | 村田沙耶香 |
| 3 | 109 | 流浪の月 | 凧良ゆう |
| 4 | 107 | マスカレード・ホテル | 東野圭吾 |
| 5 | 103 | 52ヘルツのクジラたち | 町田そのこ |
| 6 | 99 | 希望の糸 | 東野圭吾 |
| 7 | 98 | ブラック・ショーマンと名もなき町の殺人 | 東野圭吾 |
| 8 | 93 | 推し、燃ゆ | 宇佐見りん |
| 9 | 89 | そして、パトンは渡された | 瀬尾まいこ |
| 9 | 89 | 白鳥とコウモリ | 東野圭吾 |

② 児童書

| 順位 | 貸出数 | 書名 | 著者名 |
|----|-----|-------------------|---------|
| 1 | 140 | 100かいだてのいえ | いわいとしお |
| 2 | 132 | くろくとふしぎなともだち | なかやみわ |
| 3 | 129 | かいけつゾロリのでんごととじごく | 原ゆたか |
| 4 | 128 | かいけつゾロリのはちめちやテレビ局 | 原ゆたか |
| 5 | 126 | だるまさんの | かがくいひろし |
| 6 | 123 | ぐりとぐら | 中川李枝子 |
| 7 | 120 | かいけつゾロリのじごくりょこう | 原ゆたか |
| 8 | 118 | 新型ウイルスのサバイバル 2 | ゴムドリco. |
| 9 | 116 | かいけつゾロリつかまる！！ | 原ゆたか |
| 9 | 116 | 100万回生きたねこ | 佐野洋子 |

③ 紙芝居

| 順位 | 貸出数 | 書名 | 著者名 |
|----|-----|-----------------|--------|
| 1 | 60 | アンパンマンとばしぱしぱしーん | やなせたかし |
| 2 | 58 | アンパンマンとそっくりぱん | やなせたかし |
| 3 | 51 | なぞなぞのくにのアンパンマン | やなせたかし |
| 4 | 49 | アンパンマンともぐりん | やなせたかし |
| 5 | 43 | アンパンマンとポットちゃん | やなせたかし |
| 5 | 43 | アンパンマンとおむすびまん | やなせたかし |
| 5 | 43 | アンパンマンとおばけのもり | やなせたかし |
| 5 | 43 | クリームパンダとSLマン | やなせたかし |
| 5 | 43 | アンパンマンとロールパンナ | やなせたかし |
| 5 | 43 | アンパンマンとタータン | やなせたかし |

④ 視聴覚資料

| 順位 | 貸出数 | 題名 | 監督・歌手名 | 資料 |
|----|-----|----------------|------------------|-----|
| 1 | 33 | 引っ越し大名！ | 犬童一心 ／監督 | DVD |
| 2 | 30 | アイネクライネナハトムジーク | 今泉力哉 ／監督 | DVD |
| 2 | 30 | 今日も嫌がらせ弁当 | 塚本連平 ／監督、脚本 | DVD |
| 2 | 30 | マスカレード・ホテル | 鈴木雅之 ／監督 | DVD |
| 2 | 30 | 閉鎖病棟 | 平山秀幸 ／監督、脚本 | DVD |
| 2 | 30 | 決算！忠臣蔵 | 中村義洋 ／監督、脚本 | DVD |
| 2 | 30 | 楽園 | 瀬々敬久 ／監督、脚本 | DVD |
| 8 | 29 | スマホを落とすだけなのに | 中田秀夫 ／監督 | DVD |
| 8 | 29 | 新聞記者 | 藤井道人 ／監督 | DVD |
| 8 | 29 | ラヴァー | テイラー・スウィフト ／歌 | CD |

(2) 音羽図書館

① 一般書

| 順位 | 貸出数 | 書名 | 著者名 |
|----|-----|-------------------|---------|
| 1 | 25 | あたしんちベスト 9 | けらえいこ |
| 1 | 25 | 嘘かまことか | 平岩弓枝 |
| 3 | 24 | 主菜別献立がすぐ決まる副菜レシピ帖 | 堤人美 |
| 3 | 24 | 報復の密室 | 平野俊彦 |
| 3 | 24 | Go Toマリコ | 林真理子 |
| 3 | 24 | むしろ、考える家事 | 山崎ナオコーラ |
| 3 | 24 | 十津川警部、廃線に立つ | 西村京太郎 |
| 3 | 24 | 田舎のポルシェ | 篠田節子 |
| 3 | 24 | 沈黙の終わり 上 | 堂場瞬一 |
| 10 | 23 | 母めし人気おかず | 大久保久江 |

② 児童書

| 順位 | 貸出数 | 書名 | 著者名 |
|----|-----|----------------------|---------|
| 1 | 30 | ロボット世界のサバイバル 3 | 金政郁 |
| 2 | 25 | アニメコミックおしりたんてい 6 | ポプラ社 |
| 3 | 24 | ウツソースやきそば | ささきみお |
| 4 | 23 | パンダのパンだ | 牛窪良太 |
| 4 | 23 | 世界史探偵コナン 1 | 青山剛昌 |
| 4 | 23 | 世界史探偵コナン 2 | 青山剛昌 |
| 4 | 23 | アニメコミックおしりたんてい 4 | ポプラ社 |
| 4 | 23 | へんしんどうぶつえん | あきやまただし |
| 4 | 23 | にんきものいちねんせい | つちだのぶこ |
| 10 | 22 | 日本史探偵コナン外伝(アナザー) 忍者編 | 青山剛昌 |

③ 紙芝居

| 順位 | 貸出数 | 書名 | 著者名 |
|----|-----|-----------------|---------|
| 1 | 12 | たまごからだ～れかな | 和歌山静子 |
| 2 | 9 | アンパンマンとロールパンナ | やなせたかし |
| 2 | 9 | クモヨばあさんのすばらしいす | 松居スーザン |
| 2 | 9 | こんやおかず | ピーマンみもと |
| 5 | 8 | おひめさまのカレーライス | 山本和子 |
| 5 | 8 | アンパンマンとばいきんまん | やなせたかし |
| 5 | 8 | アンパンマンとポットちゃん | やなせたかし |
| 5 | 8 | ぞうさんきかんしゃぽぽぽ | とよたかずひこ |
| 5 | 8 | かばがおおきなくちをあけるわけ | こがようこ |
| 10 | 7 | けちくらべ | 小野和子 |

④ 視聴覚資料

| 順位 | 貸出数 | 題名 | 監督等名 | 資料 |
|----|-----|----------------|---------------------|-----|
| 1 | 19 | うたおう！クリスマス | 香川 豊 ／監督 | DVD |
| 2 | 17 | いたいのとんでけ～★ | 香川 豊 ／監督 | DVD |
| 2 | 17 | ズートピア | バイロン・ハワード ／監督 | DVD |
| 4 | 16 | はみがきしゅこしゅこ | 香川 豊 ／監督 | DVD |
| 5 | 15 | だいすきABC | 香川 豊 ／監督 | DVD |
| 5 | 15 | まいごはだあ～れ？ | 香川 豊 ／監督 | DVD |
| 5 | 15 | スプーンたんたんたん | 香川 豊 ／監督 | DVD |
| 5 | 15 | おしりたんてい 6 | 芝田浩樹 ／シリーズディレクター | DVD |
| 5 | 15 | アイネクライネナハトムジーク | 今泉力哉 ／監督 | DVD |
| 10 | 14 | でかでかありがとう | 香川 豊 ／監督 | DVD |

(3) 御津図書館

① 一般書

| 順位 | 貸出数 | 書名 | 著者名 |
|----|-----|---------------------------|----------------|
| 1 | 25 | 肉×野菜のそそる！おかず | 市瀬悦子 |
| 2 | 23 | 魔力の胎動 | 東野圭吾 |
| 2 | 23 | 健康野菜大全 | 石原結實 |
| 2 | 23 | 沈黙の終わり 上 | 堂場瞬一 |
| 5 | 21 | きたきた捕物帖 | 宮部みゆき |
| 5 | 21 | 沈黙の終わり 下 | 堂場瞬一 |
| 7 | 19 | クックパッドのおいしい厳選！ おつまみレシピ | クックパッド 株式会社 |
| 7 | 19 | 流浪の月 | 凧良ゆう |
| 7 | 19 | 落日 | 湊かなえ |
| 7 | 19 | 大義 | 今野敏 |

② 児童書

| 順位 | 貸出数 | 書名 | 著者名 |
|----|-----|--------------------|----------|
| 1 | 26 | 11びきのねこどろんこ | 馬場のぼる |
| 2 | 24 | はらぺこあおむし | エリック＝カール |
| 3 | 21 | バムとケロのもりのこや | 島田ゆか |
| 3 | 21 | ノンタンスプーンたんたんたん | キヨノサチコ |
| 3 | 21 | ノラネコぐんだんアイスのくに | 工藤ノリコ |
| 3 | 21 | おしりたんてい カレーなるじけん | トロール |
| 3 | 21 | プラレールコレクション 2020 | ポプラ社 |
| 8 | 20 | ノンタンいたいのとんでけ～☆ | キヨノサチコ |
| 8 | 20 | おしりたんてい ふめつのせつとうだん | トロール |
| 8 | 20 | おしりたんてい かいとうVSたんてい | トロール |

③ 紙芝居

| 順位 | 貸出数 | 書名 | 著者名 |
|----|-----|-----------------|---------|
| 1 | 9 | しゅっぱーつ！ | 山本祐司 |
| 2 | 8 | わんわんわーん！ | よこみちけいこ |
| 2 | 8 | アンパンマンとカレーパンマン | やなせたかし |
| 4 | 7 | ひもかとおもったら… | 古川タク |
| 4 | 7 | おおきなおともたち | 中原収一 |
| 4 | 7 | りんごのき | たけしたふみこ |
| 4 | 7 | それいけ！アンパンマン | やなせたかし |
| 4 | 7 | アンパンマンとだだんだん | やなせたかし |
| 4 | 7 | メロンパンナとひみつのはなぞの | やなせたかし |
| 10 | 6 | ももたろう | 若林一郎 |

④ 視聴覚資料

| 順位 | 貸出数 | 題名 | 監督・歌手名 | 資料 |
|----|-----|-----------------------------|----------------------|-----|
| 1 | 18 | 引っ越し大名！ | 犬童一心 ／監督 | DVD |
| 2 | 17 | キャッツ | トム・フーパー ／監督、脚本 | DVD |
| 3 | 15 | おしりたんてい 1 | 芝田浩樹 ／シリーズディレクター | DVD |
| 3 | 15 | 帰ってきたヒトラー | デヴィッド・ヴェンド ／監督、脚本 | DVD |
| 5 | 14 | キラキラSmile☆えがおあふれる こどものうた | mao [ほか] ／歌 | CD |
| 5 | 14 | eyes | milet ／歌 | CD |
| 7 | 13 | にっぽん全国れっしや 大集合！'11 | EX-Q | DVD |
| 7 | 13 | 恋妻家宮本 | 遊川和彦 ／監督、脚本 | DVD |
| 7 | 13 | パラサイト | ポンジュノ ／監督 | DVD |
| 7 | 13 | CEREMONY | KING GNU ／演奏 | CD |

(4) 一宮図書館

① 一般書

| 順位 | 貸出数 | 書名 | 著者名 |
|----|-----|-------------------|-------|
| 1 | 20 | 田舎のポルシェ | 篠田節子 |
| 2 | 18 | 1時間で10品超時短つくりおき弁当 | 大西綾美 |
| 2 | 18 | これで暮らす | 群ようこ |
| 4 | 16 | 境界線 | 中山七里 |
| 4 | 16 | 代理母、はじめました | 垣谷美雨 |
| 6 | 15 | ぼくのおやつ | ぼく |
| 6 | 15 | 沈黙のパレード | 東野圭吾 |
| 6 | 15 | 大家さんと僕 これから | 矢部太郎 |
| 6 | 15 | 小説品川心中 | 坂井希久子 |
| 6 | 15 | 新謎解きはディナーのあとで | 東川篤哉 |

② 児童書

| 順位 | 貸出数 | 書名 | 著者名 |
|----|-----|-------------------------|-----------|
| 1 | 24 | AIのサバイバル 1 | ゴムドリco. |
| 2 | 23 | ミッフィーのおてつだい | ディック・ブルーナ |
| 2 | 23 | 微生物のサバイバル 2 | ゴムドリco. |
| 2 | 23 | 日本史探偵コナン [シーズン1]-8 | 青山剛昌 |
| 2 | 23 | AIのサバイバル 2 | ゴムドリco. |
| 2 | 23 | トミカ・プラレールどっちでしょう？クイズ100 | 講談社 |
| 2 | 23 | ドラえもん探検ワールド 仕事の歴史とこれから | 藤子・F・不二雄 |
| 8 | 22 | はたらくくるまパレード100 | 小賀野実 |
| 8 | 22 | 日本史探偵コナン シーズン2-3 | 青山剛昌 |
| 8 | 22 | 水族館のサバイバル 1 | ゴムドリco. |

③ 紙芝居

| 順位 | 貸出数 | 書名 | 著者名 |
|----|-----|------------------|-------|
| 1 | 9 | やぎさんふとつてでんがらどん | 川崎大治 |
| 2 | 6 | たべられたやまんば | 松谷みよ子 |
| 2 | 6 | おおかみと7(なな)ひきのこやぎ | グリム兄弟 |
| 4 | 5 | いっすんぼうし | 才田俊次 |
| 5 | 4 | おむすびころりん | 高橋五山 |
| 5 | 4 | おたまじゃくしの101ちゃん | かこさとし |
| 5 | 4 | トドラ・トットコだいかつやく | 半沢一枝 |
| 5 | 4 | かぐやひめ | 白梅進 |
| 5 | 4 | さるかにがっせん | 垂細垂堂 |
| 5 | 4 | 三びきのこぶた | 関修一 |

④ 視聴覚資料

| 順位 | 貸出数 | 題名 | 歌手名 | 資料 |
|----|-----|--|-------------------|----|
| 1 | 2 | アイドル・ヒストリーvol. 3 ポニーキャニオン編20世紀BEST | ribbon [ほか] /歌 | CD |
| 1 | 2 | Cycle Hit 1997-2005 | スピッツ /演奏 | CD |
| 1 | 2 | All time selection best | 華原朋美 | CD |
| 1 | 2 | This is 嵐 | 嵐 /歌 | CD |
| 5 | 1 | ドゥー・ザ・ベスト | 森高千里 | CD |
| 5 | 1 | アイドル・コレクション80's~90's BMGファンハウス20世紀BEST | 石川秀美[ほか] /歌 | CD |
| 5 | 1 | アイドル・ヒストリーvol. 1 ポニーキャニオン編20世紀BEST | 木之内みどり[ほか] /歌 | CD |
| 5 | 1 | アイドル・ヒストリーvol. 2 ポニーキャニオン編20世紀BEST | 森尾由美[ほか] /歌 | CD |
| 5 | 1 | 夏の王様/もう君以外愛せない | KinKi Kids | CD |
| 5 | 1 | BEST EP SELECTION OF TOKIO II | TOKIO | CD |

(5) 小坂井図書館

① 一般書

| 順位 | 貸出数 | 書名 | 著者名 |
|----|-----|-------------------------------------|---------|
| 1 | 27 | 大人気YouTuber池田真子の100均で一生散らからない部屋をつくる | 池田真子 |
| 2 | 25 | フシギ | 真梨幸子 |
| 3 | 24 | 成績が上がる！中学生の「勉強力」アップ術 | 鳴尾真平 |
| 3 | 24 | 希望の糸 | 東野圭吾 |
| 3 | 24 | はらぺこ万歳！ おかわり | たかぎなおこ |
| 6 | 23 | 推し、燃ゆ | 宇佐見りん |
| 6 | 23 | 片づけのことを考えただけで疲れてしまうあなたへ。 | 小西紗代 |
| 8 | 22 | クスノキの番人 | 東野圭吾 |
| 8 | 22 | すごい収納用品、すごい100円グッズの使い方図鑑 | mujikko |
| 10 | 21 | お互い40代婚 | たかぎなおこ |

② 児童書

| 順位 | 貸出数 | 書名 | 著者名 |
|----|-----|-----------------------|----------|
| 1 | 31 | となりのトトロ | 宮崎駿 |
| 1 | 31 | はらぺこあおむし | エリック=カール |
| 3 | 29 | 千と千尋の神隠し | 宮崎駿 |
| 4 | 27 | 湿地生物のサバイバル | 洪在徹 |
| 4 | 27 | AIのサバイバル 1 | ゴムドリco. |
| 4 | 27 | どっちが強い！？ クラゲvsデンキウナギ | ジノ |
| 4 | 27 | ころべばいいのに | ヨシタケシンスケ |
| 8 | 26 | 自然史ミュージアムのサバイバル2 | ゴムドリco. |
| 8 | 26 | どっちが強い！？ ヒクイドリvsカンガルー | スライウム |
| 8 | 26 | 世界史探偵コナン 6 | 青山剛昌 |

③ 紙芝居

| 順位 | 貸出数 | 書名 | 著者名 |
|----|-----|----------------------|---------|
| 1 | 12 | てぶくろをかいに | 新美南吉 |
| 1 | 12 | たつまきがおこったら？ | 杜今日子 |
| 3 | 10 | おばけのモックンとねっちゅうしょうおばけ | あくざわめぐみ |
| 4 | 8 | どんぐりとやまねこ | 宮沢賢治 |
| 4 | 8 | なぜ、七夕にささかざりをするの？ | 若山甲介 |
| 4 | 8 | むしにごようじん | 田中六大 |
| 4 | 8 | ながあめと2ひきのかえる | 千秋まみこ |
| 4 | 8 | たいふうがやってきた！ | たけしたふみこ |
| 9 | 7 | おむすびころりん | 柴野民三 |
| 9 | 7 | おおきくおおきくおおきくなあれ | まついのりこ |

④ 視聴覚資料

| 順位 | 貸出数 | 題名 | 監督・歌手名 | 資料 |
|----|-----|---------------|--------------------|-----|
| 1 | 29 | ラプンツェル | トム・コールフィールド ／監督 | DVD |
| 2 | 26 | 心に響く唄BEST | 村下孝蔵[ほか] ／演奏 | CD |
| 3 | 24 | はたらく細胞 Vol. 5 | 鈴木健一 ／監督 | DVD |
| 3 | 24 | LEO-NiNE | LiSA ／歌 | CD |
| 3 | 24 | ゴールデン・ベスト | 井上陽水 ／歌、ギター | CD |
| 6 | 23 | さんねんないきもの事典 2 | 青木純 ／監督 | DVD |
| 6 | 23 | 大銀幕 | 中島みゆき ／歌 | CD |
| 6 | 23 | みんな恋した歌謡曲 ベスト | いしだあゆみ[ほか] ／演奏 | CD |
| 9 | 22 | 映画すみっコぐらし | まんきゆう ／監督 | DVD |
| 9 | 22 | 高橋千秋楽 | 高橋真梨子 ／歌 | CD |

16 図書館活動

(1) 全館共通

(ア) 行事

| 行事名 | 実施月日 | 内容 | 参加者数 |
|-------------|------------|---|--|
| 令和3年度 図書館検定 | 12/1～12/28 | 図書館や図書館にある書籍などに関する問題を初級・中級・上級の各10問作成し、来館者に解答してもらおう。参加賞あり。 | 中央 389名 一宮 189名 音羽 227名 御津 191名 小坂井 358名 |

合計 1,354名

(2) 中央図書館

(ア) 行事

| | 行事名 | 実施月日 | 内容 | 参加者数 |
|----|----------------------------------|---------------------|--|------|
| 1 | 「子ども読書の日」のつどい 「おはなし会」 | 4/4～4/27 | 大型絵本や紙芝居の読み聞かせ。協力ボランティア7団体 | 173名 |
| 2 | 「子ども読書の日」のつどい 「手作りえほんワークショップ」 | 4/11 | 「1枚の紙でできる絵本をつくろう！」すみれ絵本の会による手作りえほんのワークショップ | 8名 |
| 3 | 講座「絵本で子育て楽しんでみませんか」(全3回) | 中止 | 絵本の選び方や、絵本を使った歌、遊びなど 講師:子育てネットワーカー | — |
| 4 | 春の図書館まつり | 中止 | | — |
| 5 | 夏の朗読会 | 7/3 | 豊川朗読の会による「今昔物語」、「徒然草」など古典の朗読 | 30名 |
| 6 | 七夕まつり | 中止 | 短冊に願い事を書いてもらうことは中止。笹飾りのみ展示。 | — |
| 7 | 夏のこわ～いおはなし会 | 中止 | おはなしペープサートによる、ちょっぴりこわいおはなし会 | — |
| 8 | 親子工作教室 | 中止 | 「アルミホイルで作ってみよう！」 講師:箔屋スフィカ | — |
| 9 | 夏休みワクワク ブックトーク&読み聞かせ | 8/28 | 中央図書館司書による「ねこ」、「おべんとう」をテーマにしたブックトーク | 12名 |
| 10 | おはなしコンサート | 中止 | 大型絵本の読み聞かせやエプロンシアターと二胡の演奏 | — |
| 11 | 人形劇 | 中止 | 豊川おやこ文化の会人形劇クラブによる公演 | — |
| 12 | 講座「絵本で子育て楽しんでみませんか」(全3回) | 10/29、11/5 11/25 | 絵本の選び方や、絵本を使った歌、遊びなど 講師:子育てネットワーカー | 19名 |
| 13 | 秋の図書館まつり | 中止 | | — |
| 14 | 文字・活字文化のつどい 「おはなし会」 | 10/22～ 12/12 | 文字活字文化の日になんだおはなし会 協力ボランティア7団体 | 217名 |

| | 行 事 名 | 実施月日 | 内 容 | 参加者数 |
|----|----------------------------|-------|--|------|
| 15 | 文字・活字文化のつどい 「朗読会」 | 11/3 | 豊川朗読の会による「鷗外を読む」をテーマにした森鷗外とゆかりの方の作品の朗読会 | 27名 |
| 16 | 手作りえほん講座「どっちでもひらくよ！とびらえほん」 | 12/11 | すみれ絵本の会による、手作り絵本講座 | 19名 |
| 17 | 修理ボランティアスキルアップ講座 | 12/21 | 修理ボランティア養成講座修了生を対象としたスキルアップ講座。 | 14名 |
| 18 | ワクワク ブックトーク& 読み聞かせ | 1/8 | 中央図書館司書による「ねこ」、「おべんとう」をテーマにしたブックトーク | 29名 |
| 19 | 製本講座「年賀状やポストカードを製本しよう！」 | 中止 | 製本タナカ 田中稔さんによる、年賀状やポストカードを冊子にする製本講座 | — |
| 20 | 読み聞かせボランティア養成講座(全2回) | 中止 | 元美和町司書山口陽子さんによる、読み聞かせの基本を学ぶ講座 | — |
| 21 | 人形劇 | 中止 | 豊川おやこ文化の会人形劇クラブによる公演 | — |
| 22 | むかしむかしのおはなしコンサート | 中止 | 「おはなしペープサートとほぼさんず」による、豊川の昔話のペープサートと音楽、工作を融合したおはなし会 | — |

合計 548名参加

(イ) 図書館コラボイベント

市役所各課等と連携し、図書館でイベントを開催。イベント内容に合わせ関連図書の展示・貸出を実施

| | 行 事 名 | 実施月日 | 課名等 | 参加者数 |
|---|------------------|---------------------------|--------|------|
| 1 | 環境イベント | 中止 | 環境課 | — |
| 2 | マイナンバーカード 申請サポート | 7/27～30 | 市民課 | — |
| 3 | 「乳房セルフチェック」 | 動画配信 | 保健センター | — |
| 4 | 盲導犬ゼウスがやってくる | 1/5、1/10、1/23 2/6、2/13 | 福祉課 | — |

(ウ) 図書館体験会

プラネタリウム見学等の機会に合わせて、児童に図書館の使い方やマナーなどを伝え、館内を見学したり、本の検索の仕方などを学び、自分で本を選ぶなどの体験をしてもらう。

| | 実施校名 | 実施月日 | 参加者数 |
|--|-----------------------|----------------------|------|
| | 国府小、東部小、牛久保小、豊川特別支援学校 | 6/1、6/15、10/15、10/26 | 289名 |

(エ) 展示(エントランスホール)

『図書館コラボ展示』…市役所各課等と連携し、テーマに沿った図書展示を行ない、施策をPR

| | 展 示 名 | 実施期間 | 内 容 |
|---|-------------|-----------|------------|
| 1 | 「バラ・薔薇・ばら」展 | 4/22～5/18 | 『図書館コラボ展示』 |

| | 展 示 名 | 実施期間 | 内 容 |
|----|-----------------------------------|-------------|------------|
| 2 | 「子ども読書の日記念」展 | 4/22～5/18 | |
| 3 | 「受動喫煙防止」展 | 5/20～6/15 | 『図書館コラボ展示』 |
| 4 | 「歯とお口の健康週間」展 | 5/20～6/15 | 『図書館コラボ展示』 |
| 5 | 「社会を明るくする運動」展 | 6/17～7/20 | 『図書館コラボ展示』 |
| 6 | 「抑えよう！地球温暖化 備えよう！気候変動」展 | 6/17～7/20 | 『図書館コラボ展示』 |
| 7 | 「平和の図書」展 | 7/22～8/17 | 『図書館コラボ展示』 |
| 8 | 「糖尿病予防」展 | 7/22～8/17 | 『図書館コラボ展示』 |
| 9 | 「マイナンバーカードはお持ちですか？」展 | 7/22～8/17 | 『図書館コラボ展示』 |
| 10 | 「老いも若きも暮らしやすいまち豊川」展 | 8/19～9/14 | 『図書館コラボ展示』 |
| 11 | 「がん検診の核心にせまる！」展 | 8/19～9/14 | 『図書館コラボ展示』 |
| 12 | 「天平ロマンのタベ」展 | 8/19～9/14 | 『図書館コラボ展示』 |
| 13 | 「手ばかりのススメ」展 | 9/16～10/19 | 『図書館コラボ展示』 |
| 14 | 「健康診断は年に1回のあなたの身体のメンテナンス」展 | 9/16～10/19 | 『図書館コラボ展示』 |
| 15 | 「創業・企業支援」展 | 9/16～10/19 | 『図書館コラボ展示』 |
| 16 | 「三遠ネオフェニックス SHIN！SAN-EN ～心を一つに～」展 | 10/21～11/7 | 『図書館コラボ展示』 |
| 17 | 「児童虐待防止」展 | 10/21～11/7 | 『図書館コラボ展示』 |
| 18 | 「らふいゆれふいゆ」展 | 10/21～11/7 | 『図書館コラボ展示』 |
| 19 | 「自転車の安全で適正な利用促進」展 | 10/21～11/7 | 『図書館コラボ展示』 |
| 20 | 「冬の感染症予防」展 | 11/18～12/28 | 『図書館コラボ展示』 |
| 21 | 「村絵図へのいざない」展 | 11/18～12/28 | 『図書館コラボ展示』 |
| 22 | 「所得税と市県民税を自分で計算してみよう」展 | 11/18～12/28 | 『図書館コラボ展示』 |
| 23 | 「糖尿病予防」展 | 1/5～2/16 | 『図書館コラボ展示』 |
| 24 | 「元気なうちから始めよう！フレイル予防」展 | 1/5～2/15 | 『図書館コラボ展示』 |
| 25 | 「誰もが暮らしやすいまちへ」展 | 1/5～2/15 | 『図書館コラボ展示』 |
| 26 | 「ねえ知ってる？農業は日本の大切な財産」展 | 2/17～3/15 | 『図書館コラボ展示』 |
| 27 | 「はじめませんか 生涯学習～自分らしい豊かな人生を送るために～」展 | 2/17～3/15 | 『図書館コラボ展示』 |
| 28 | 「すみれ絵本の会」作品展 | 3/17～4/19 | |

(オ)一般コーナーのテーマ展示・貸出

| | 展 示 名 | 実施期間 | 内 容 |
|----|---------------------------------|-------------|------------|
| 1 | 「子育て中のお父さん・お母さんを応援します！」展 | 4/22～5/18 | 『図書館コラボ展示』 |
| 2 | 「北里柴三郎」展 | 5/20～6/15 | |
| 3 | 「家具の固定はお済みですか？」展 | 6/17～7/20 | 『図書館コラボ展示』 |
| 4 | 「村田千秋」展 | 7/22～8/17 | 『図書館コラボ展示』 |
| 5 | 「災害に備えよう」展 | 8/19～9/14 | 『図書館コラボ展示』 |
| 6 | 「想いをつなぐACP ～わたし(あなた)らしさを伝えよう～」展 | 9/16～10/19 | 『図書館コラボ展示』 |
| 7 | 「赤坂の舞台」展 | 9/16～10/19 | 『図書館コラボ展示』 |
| 8 | 「明和電機」展 | 10/21～11/7 | 『図書館コラボ展示』 |
| 9 | 「はたごdeあそぼう」展 | 10/21～11/7 | 『図書館コラボ展示』 |
| 10 | 「ピアソラとアルゼンチンタンゴ」展 | 11/18～12/28 | 『図書館コラボ展示』 |
| 11 | 「年賀状の本」展 | 11/18～12/28 | |
| 12 | 「トラ・虎・TORA」展 | 1/5～2/15 | |
| 13 | 「入園・入学準備」展 | 2/17～3/15 | |
| 14 | 「うち読」展 | 3/17～4/19 | |

(カ)ミニ展示コーナーのテーマ展示・貸出

| | 展 示 名 | 実施期間 | 内 容 |
|----|-----------------------------------|-------------|------------|
| 1 | 「ナポレオン」展 | 4/22～5/18 | |
| 2 | 「梅雨の生き物たち」展 | 5/20～6/15 | |
| 3 | 「まちづくり」展 | 6/17～7/20 | 『図書館コラボ展示』 |
| 4 | 「向田邦子」展 | 7/22～8/17 | |
| 5 | 「学校給食献立コンクール」展 | 8/19～9/14 | 『図書館コラボ展示』 |
| 6 | 「食品ロスの削減とごみの減量化にご協力を」展 | 9/16～10/19 | 『図書館コラボ展示』 |
| 7 | 「あいち多文化共生月間 ～ともに生き、ともに輝き、ともに創る～」展 | 10/21～11/7 | 『図書館コラボ展示』 |
| 8 | 「パブリックコメント」展 | 11/18～12/28 | 『図書館コラボ展示』 |
| 9 | 「南方熊楠」展 | 1/5～2/15 | |
| 10 | 「妖怪の世界」展 | 2/17～3/15 | |
| 11 | 「豊川リレーマラソン」展 | 3/17～4/19 | 『図書館コラボ展示』 |

(キ)その他、臨時の展示・貸出

| | 展 示 名 | 実施期間 | 内 容 |
|----|----------------------------------|-------------|--------------------|
| 1 | 「橋田壽賀子」追悼展 | 4月 | |
| 2 | 「エリック・カール」追悼展 | 6月 | |
| 3 | 「立花隆」追悼展 | 7月 | |
| 4 | 「那須正幹」追悼展 | 8月 | |
| 5 | 「ドラえもん」展（T2コーナー） | 8/19～ | 展示のみ |
| 6 | 「瀬戸内寂聴」追悼展 | 11月 | |
| 7 | 「明るい選挙啓発ポスター入賞作品」展 （2階集会室前通路） | 11/18～12/28 | 『図書館コラボ展示』 展示のみ |
| 8 | 「まつおかきょうこ」追悼展 | 1月 | |
| 9 | 「石原慎太郎」追悼展 | 2月 | |
| 10 | 「西村京太郎」追悼展 | 3月 | |

(ク)児童コーナーのテーマ展示・貸出

| | 展 示 名 | 実施期間 | 内 容 |
|----|------------------------|-------------|-----|
| 1 | 子どもの日・お母さんの本 | 4/22～5/18 | |
| 2 | 雨の日・お父さんの本 | 5/20～6/15 | |
| 3 | ずっとともだち「犬の本」 | 5/20～6/15 | |
| 4 | 七夕に関する本 | 6/17～7/7 | |
| 5 | 課題図書 | 6/17～8/31 | |
| 6 | 平和に関する本 | 7/8～8/31 | |
| 7 | 自由研究に関する本 | 7/8～8/31 | |
| 8 | おじいちゃん・おばあちゃん・お月見の本 | 9/1～9/25 | |
| 9 | 朝読におすすめる本 | 9/16～10/19 | |
| 10 | ハロウインの本 | 9/26～10/31 | |
| 11 | 「青少年のための優良図書目録」で紹介された本 | 10/21～11/7 | |
| 12 | 人権を考える本 | 11/18～12/14 | |
| 13 | クリスマスに関する本 | 11/18～12/25 | |
| 14 | 十二支・お正月に関する本 | 12/26～1/18 | |
| 15 | まめまき・おにの本 | 1/20～2/15 | |
| 16 | パパ・ママへのメッセージ絵本 | 1/20～2/15 | |

| | 展 示 名 | 実施期間 | 内 容 |
|----|----------------------|-----------|-----|
| 17 | ひなまつりに関する本 | 2/17～3/15 | |
| 18 | ひみつをさぐる本 | 2/17～4/27 | |
| 19 | 卒園・入園・入学・春・ともだちに関する本 | 3/17～4/27 | |

(ケ)おはなしのへや利用状況

| | 団 体 名 | 実 施 日 | 回 数 | 参加者数 |
|-----|-----------------|-----------------|-----|--------|
| 1 | おやこおはなしの会 | 毎月第1・4日曜日、第3土曜日 | 30回 | 502名 |
| 2 | 絵本となかよしの会 | 毎月第1水曜日 | 6回 | 181名 |
| 3 | よんでよんでの会 | 毎月第3金曜日 | 9回 | 137名 |
| 4 | かみしばい会 | 毎月第3日曜日、第4金曜日 | 6回 | 69名 |
| 5 | おはなしのとびら | 毎月第1土曜日、第2木曜日 | 中止 | — |
| 6 | おはなしポケット | 毎月第4火曜日 | 9回 | 136名 |
| 7 | Rainbow Reading | 毎月第3日曜日 | 8回 | 240名 |
| 8 | おはなしペープサート | 毎月第2日曜日 | 6回 | 135名 |
| 9 | なないろのこころ | 毎月第3木曜日 | 中止 | — |
| 10 | 赤ちゃんひろば | 毎月第2金曜日 | 7回 | 90名 |
| 合 計 | | | 81回 | 1,490名 |

(コ)本の修理ボランティア活動状況

| 団 体 名 | 実 施 期 間 | 修理冊数 | 月平均 |
|-----------|-----------------|--------|------|
| 修理本ボランティア | 2021年4月～2022年3月 | 3,858冊 | 322冊 |

3 一宮図書館 実施事業詳細

(ア)行 事

| 行 事 名 | 実施月日 | 内 容 | 参加者数 |
|-------------------|----------|--|------|
| さいころふって 今年の運試し | 1/5～1/22 | 期間中に本を借りた方にサイコロをふってもらい、1・3・5の目が出たらオリジナルしおりをプレゼント | 448名 |

(イ)特別展示コーナーのテーマ展示・貸出

| | 展 示 名 | 実施期間 | 内 容 |
|----|-------------------------------|-------------|---|
| 1 | 読んで旅する本 | 4/22～5/18 | 旅行、キャンプなど旅に関する本の展示・貸出 |
| 2 | 子どもの読書週間「おすすめ読み聞かせ本」 | 4/22～5/18 | 子どもたちに読んであげたい本、読んでもらいたい本の展示・貸出 |
| 3 | 「I Love Japan」日本(和)の良きところを紹介！ | 5/20～6/15 | 歌舞伎、伝統芸能、茶道、和食、和菓子など日本人にも外国人にも伝えられる本の展示、貸出 |
| 4 | 心と身体を整える | 6/17～7/20 | 体調を崩しやすくなる時期、身体の調子や心のケアに関する本の展示・貸出 |
| 5 | 夏こそ熱くならう！ がんばれ日本！ | 7/22～8/17 | オリンピック、パラリンピックに関する本の展示・貸出 |
| 6 | 自然災害に備えよう もしもの時、すぐ行動できますか？ | 8/19～9/14 | 自然科学、地形、地球のこと、災害に備え暮らしを守るための情報などの本の展示、貸出 |
| 7 | 幸せになるためのお金の使い方 ～未来を動かす一歩～ | 9/16～10/17 | 自己投資(スキルアップ)、貯蓄、使い方の見直し、自分に合う暮らしとは？などの本の展示、貸出 |
| 8 | 鉄道の魅力 | 10/22～11/16 | 鉄道に関する本の展示、貸出 |
| 9 | Cool(クール)粋な生き方とは？ | 11/18～12/14 | 手帳、文房具、オシャレ(着こなし)など、粋な生き方に関する本の展示、貸出 |
| 10 | 年末年始を過ごす本 | 12/16～12/28 | 大掃除、おせちなど年末年始に役立つ本の展示、貸出 |
| 11 | 幸せを呼び込む生き方 | 1/5～1/18 | 暮らし方、生き方のアドバイスになる本の展示、貸出 |
| 12 | お正月・干支の本 | 12/15～1/18 | お正月や干支に関する本の展示、貸出 |
| 13 | 「からだ」と向き合う暮らし | 1/20～2/15 | 風邪、花粉症などのアレルギー対策、暮らし改善の本の展示、貸出 |
| 14 | アートの世界をのぞいてみたら・・・ | 2/17～3/15 | 絵画や写真、美術館、博物館などに関する本の展示、貸出 |
| 15 | 新生活を始めよう！～誰だってはじめは一年生～ | 3/17～4/19 | 就職、引っ越しなど新しい生活が始まる時期、すべてにエールとなる本の展示、貸出 |

(ウ)児童コーナーのテーマ展示

| | 展 示 名 | 実施期間 | 内 容 |
|---|----------------------|-----------|-----------------|
| 1 | 母の日向けの本 | 4/22～5/18 | お母さんに関する本の展示、貸出 |
| 2 | 運動会向けの本 | 4/22～5/18 | 運動会に関する本の展示、貸出 |
| 3 | 父の日向けの本 | 5/20～6/15 | お父さんに関する本の展示、貸出 |
| 4 | ムーミンの本「トーベヤンソン没後20年」 | 5/20～6/15 | ムーミンの本の展示、貸出 |

| | 展 示 名 | 実施期間 | 内 容 |
|----|--------------------------|-------------|----------------------------|
| 5 | 七夕の本 | 6/17～7/6 | 七夕に関する本の展示、貸出 |
| 6 | 課題図書 | 6/17～8/31 | 2021 年度の課題図書の展示、貸出 |
| 7 | 自由研究 | 7/7～8/31 | 夏休みの自由研究に関する本の展示、貸出 |
| 8 | おじいちゃん、おばあちゃんの本 | 8/19～9/14 | おじいちゃん、おばあちゃんに関する本の展示、貸出 |
| 9 | 秋の本 | 9/16～10/17 | 秋の本の展示、貸出 |
| 10 | ハロウィンの本 | 10/1～10/31 | ハロウィンに関する本の展示、貸出 |
| 11 | 秋から冬の本 | 10/22～11/16 | 秋から冬に関する本の展示、貸出 |
| 12 | ディズニーの本「ウォルトディズニー生誕120年」 | 11/18～12/14 | ディズニーの本の展示、貸出 |
| 13 | クリスマスの本 | 12/1～12/25 | クリスマスに関する本の展示、貸出 |
| 14 | 年賀状の本 | 12/1～12/28 | 年賀状に関する本の展示、貸出 |
| 15 | 冬の本 | 12/26～1/18 | 冬の本の展示、貸出 |
| 16 | 節分、鬼の本 | 1/20～2/3 | 節分や鬼に関するの展示、貸出本 |
| 17 | チョコレートの本 | 1/20～2/15 | チョコレートに関する本の展示、貸出 |
| 18 | 春の本 | 2/17～4/19 | 春の本の展示、貸出 |
| 19 | ひなまつりの本 | 2/17～3/3 | ひなまつりに関する本の展示、貸出 |
| 20 | 入学・入園準備の本 | 3/4～4/19 | 入学・入園準備など新しい生活に向けての本の展示、貸出 |

(エ) ボランティア活動実施状況

| 団 体 名 | 実 施 日 | 回 数 | 参加者数 |
|----------|---------|-----|------|
| おはなしだいすき | 毎月第2火曜日 | 7 回 | 30 名 |

4 音羽図書館 実施事業詳細

(ア) 行 事

| 行 事 名 | 実施月日 | 内 容 | 参加者数 |
|--------------------------|-------|--------------------------------------|------|
| 子ども読書の日記念:おはなし会(おはなしやさん) | 4/24 | 絵本、手遊び、歌を楽しんで、包装紙や折り紙でつくった作品をお土産とする。 | 3名 |
| 秋の読書週間記念:おはなし会(おはなしやさん) | 11/27 | 絵本、紙芝居を楽しんだあと、黒画用紙で作った「くろねこ」をお土産とした。 | 14名 |

(イ) 特殊展示

| 展 示 名 | 実施期間 | 内 容 |
|-------------|----------|------------------------|
| 小さなアートギャラリー | 4/1～3/31 | 市民の手作り作品の展示(2か月ごとに入替え) |

※館内に展示ボックス(W90×H40×D40)を設置して市民の手作り作品を展示

(ウ) 児童コーナーのテーマ展示・貸出

| | 展 示 名 | 実施期間 | 内 容 |
|---|---------------------------------|------------|-----------------------------------|
| 1 | 「子ども読書週間」音羽図書館 がおすすめする絵本と児童書 | 4/1～5/30 | 新入園・新入学・進級におすすめする絵本 と児童書の展示、貸出 |
| 2 | 絵本屋さん大賞2020 | 6/1～6/30 | 絵本専門店員のおすすめ絵本の展示、貸 出 |
| 3 | 課題図書 2021 | 6/17～8/31 | 第 66 回青少年読書感想文全国コンクール 「課題図書」 |
| 4 | 夏休みの宿題に役立つ本 | 7/1～8/31 | 夏休みの宿題の参考になりそうな本の展 示、貸出 |
| 5 | 絵本フェア | 9/1～10/31 | 2020 年度に受入した絵本の展示、貸出 |
| 6 | はじめての絵本 | 10/1～11/30 | 赤ちゃん向けの絵本の展示、貸出 |
| 7 | クリスマスの絵本 | 11/1～12/26 | クリスマスに関係した絵本の展示、貸出 |
| 8 | 日本絵本賞受賞作品 | 1/5～3/31 | 2020 年度までの受賞作品の展示、貸出 |

(エ) 大人向けコーナーのテーマ展示・貸出

| | 展 示 名 | 実施期間 | 内 容 |
|---|---------------------------------|------------|---|
| 1 | 若い人に贈る読書のすすめ 2021 | 4/1～5/30 | 読書推進協議会が選定した新社会人用図 書を始めたおすすめ本 |
| 2 | 旅を楽しむ | 6/1～7/31 | 旅行ガイドブックや旅に関する話題を中心 とした本の展示、貸出 |
| 3 | このミステリーがすごい！ 大賞作品 2021 | 7/1～8/31 | 国内編受賞作品の展示、貸出 |
| 4 | 暑い夏をう～んと楽しむ本 | 7/20～8/31 | この季節ならではの本の展示、貸出 |
| 5 | 心豊かに生涯読書 心にゆとりの 映像や音楽とともに！ | 9/1～9/30 | 「敬老の日読書のすすめ」推薦本などを はじめとする本や、CD・ビデオの展示・貸出 |
| 6 | 心が軽～くなる子育て本、心を落 ち着かせる音楽を添えて！ | 10/1～11/30 | 育児・子育てに関する本や、CD・ビデオの 展示、貸出 |
| 7 | 笑顔が生まれるお料理本 | 10/1～11/29 | 食欲の秋に対応するレシピ本の展示、貸出 |
| 8 | 年末年始の活動に応える本 | 11/1～1/30 | 家事全般やクリスマス、お正月に役立つ本 の展示、貸出 |
| 9 | 時代小説がおもしろい！ | 1/5～3/31 | 人気作家を中心とした時代小説の展示、貸 出 |

(オ)館内中央常設展示

| 展 示 名 | 実施期間 | 内 容(展示・貸出) |
|----------------|------|---------------|
| 準新刊コーナー(児童・一般) | 通年 | 受入から約3か月経過した本 |

(カ)ボランティア活動実施状況

| 団 体 名 | 実 施 日 | 回 数 | 参加者数 |
|---------|---------|-----|------|
| おはなしやさん | 毎月第4土曜日 | 9回 | 68名 |

5 御津図書館 実施事業詳細**(ア)行 事**

| 行 事 名 | 実施月日 | 内 容 | 参加者数 |
|-------------------|------|--|------|
| 七夕まつり | 中止 | 館内に笹竹を立て、用意した短冊に、来館者が願いごとを書き、笹竹に吊るす。 | — |
| コロナだけど愛のベーゼキャンペーン | 夏休み | 新型コロナウイルスの影響で笑顔の減った図書館を元気づけるため、夏休み期間中、年少の貸出利用者に、「ロパク型に折った折り紙」をプレゼントした。 | 334名 |

(イ)一般コーナーのテーマ展示・貸出

| | 展 示 名 | 実施期間 | 内 容 |
|----|-------------------------|-----------|--------------------------------------|
| 1 | 好みの庭をつくろう | 4/1～4/30 | 庭園、庭造りに関する図書の展示・貸出 |
| 2 | 新(社会人・入学・生活)お役立ち本 | 4/1～4/30 | 部屋の片づけ方、新しい環境での心の安定を保つための図書などの展示・貸出 |
| 3 | 子ども読書週間「どうしてかなあ?しりたいなあ」 | 4/23～5/18 | どうしてかな?知りたいなと思うような、探究心をくすぐる雑学本を展示・貸出 |
| 4 | 一冊で色々読めます。短編集&アンソロジー | 5/1～5/30 | 短い物語を一冊に詰め込んだ図書の展示・貸出 |
| 5 | 建物の魅力 | 5/1～5/30 | 美しい建物の写真が載った図書の展示・貸出 |
| 6 | お江戸の話はおもしろい!? | 6/1～6/30 | 長屋が舞台の小説、江戸時代の庶民の生活ぶりを紹介する図書の展示・貸出 |
| 7 | 音楽を感じましょ | 6/1～6/30 | ピアノやギターの演奏方法、有名な作曲家の伝記などの図書の展示・貸出 |
| 8 | 「流れ星に願いを」 | 7/1～7/31 | 流星や星座、天体観測に関する図書の展示・貸出 |
| 9 | 各国の言い伝え(民話)の世界 | 7/1～7/31 | 注意喚起を促すもの、戒めを示すものなど、昔から伝わる話に関する |
| 10 | 「自由研究」「読書感想文」に挑戦だ! | 8/1～8/31 | 夏休みの宿題のヒントになる図書の展示・貸出 |
| 11 | オリンピック・パラリンピックがさらに楽しめる本 | 8/1～8/31 | コロナ禍にあっても、大会を楽しめるよう関係した図書の展示・貸出 |

| | 展 示 名 | 実施期間 | 内 容 |
|----|---------------------------------------|------------|---|
| 12 | 戦争を知って、平和について考えてみよう | 8/1～8/31 | 過去の戦争を振り返り、現在の自分たちが平和に生きることを示唆する図書の展示・貸出 |
| 13 | 備える気持ちを 再確認！！ 《防災本フェア》 | 9/1～9/30 | 身の安全を確保するための関係図書の展示・貸出 |
| 14 | 秋の夜長 『歴史小説』はいかがですか？ | 9/1～9/30 | 史実を参考にしたフィクション小説など関係図書の展示・貸出 |
| 15 | 食欲の秋 食べすぎ注意だけど やっぱり気になる お菓子レシピ集 集めました | 10/1～10/31 | 魅惑的なスイーツのレシピ図書の展示・貸出 |
| 16 | あの人のこと 知りたいです展 | 10/1～10/31 | スポーツ選手、政治家などが著者となっている図書の展示・貸出 |
| 17 | 結構すごいです！折り紙の本 | 11/1～11/30 | 子どもも大人も一緒になって楽しめる折り紙の図書の展示・貸出 |
| 18 | 『新書』って こんな感じです | 11/1～11/30 | 文庫に比べて敷居が高く感じられがちな新書を平置き状態にして展示・貸出 |
| 19 | クリスマス・お正月 準備本 | 12/1～12/28 | クリスマスの飾りつけ、迎春のための大掃除・おせち料理、年賀状の書き方などの図書の展示・貸出 |
| 20 | 来年のカレンダーは準備出来ましたか？『暦』に関する本 集めてみました | 12/1～1/18 | 大陰暦、太陽暦、二十四節季など、各種の暦に関する図書の展示・貸出 |
| 21 | 笑う門には福来る！ 鬼も笑い転げる落語の話 | 1/20～2/15 | 落語関係の図書の展示・貸出 |
| 22 | 猫とこたつでまったり読書 ひねもすのたりのたりかな | 2/17～3/15 | 猫に関する図書の展示・貸出 |
| 23 | 『新人さん応援』展 | 3/17～4/19 | 新人さん応援に関する図書の展示・貸出 |

(ウ) 児童コーナーのテーマ展示・貸出

| | 展 示 名 | 実施期間 | 内 容 |
|---|-----------------------|-----------|--|
| 1 | だからカラダはすごいんだカラー！ | 4/1～4/30 | 身体のしくみの分かる図書の展示・貸出 |
| 2 | ぬめぬめによろよど～ろどろ | 5/1～5/30 | 子どもたちが好きそうな、ぬるぬる系の「オノマトペ」にちなんだ図書の展示・貸出 |
| 3 | けっこん しようよ！ | 6/1～6/30 | ジューンブライドにちなんで、結婚にまつわる図書の展示・貸出 |
| 4 | 課題図書 | 6/17～8/31 | 2021 年度の課題図書の展示・貸出 |
| 5 | 「海のもうにはどんなおはなしがあるの？」 | 7/1～7/31 | 海外文学書の展示・貸出 |
| 6 | さかなくん、さかなちゃん、いらっしゃ～い | 8/1～8/31 | 泳いでいる魚、お刺身、魚市場の絵本などの展示・貸出 |
| 7 | 夢はでっかく。そうだ！ノーベル賞をとろう！ | 9/1～9/30 | 科学書、歴代ノーベル賞受賞者の伝記書などの展示・貸出 |

| | 展 示 名 | 実施期間 | 内 容 |
|----|-----------------------|------------|--|
| 8 | “サーカスがきたのねー！” | 10/1～10/31 | 30年ぶりに東三河にサーカス団がやって来たのを記念して、サーカスに関する図書の展示・貸出 |
| 9 | 3時だよ！全員集合！ | 11/1～11/30 | 3時に食べたいおやつの出でくる図書の展示・貸出 |
| 10 | 冬だ！冬だ！ | 12/1～12/28 | 冬に関する図書の展示・貸出 |
| 11 | スタッフUのおすすめしたくてしかたがない本 | 1/5～2/15 | 御津図書館のスタッフUが薦める、遊び心溢れる図書の展示・貸出 |
| 12 | いい湯だな あーびばのんのんなえほん | 2/17～3/15 | お風呂の絵本、昔ながらの五右衛門風呂を紹介する本、入浴のマナーの本などを展示・貸出 |
| 13 | こぶたのマーチ | 3/17～4/19 | ぶたに関する図書の展示・貸出 |

(エ)特設コーナーの展示・貸出

| | 展 示 名 | 実施期間 | 内 容 |
|---|-------------------------|-------------|---|
| 1 | THE 文豪 ～作家たちの恋愛・借金・交遊録～ | 4/22～6/15 | 芥川龍之介に代表されるような文豪と呼ばれる作家たちの生活ぶりを紹介した図書の展示・貸出 |
| 2 | BRAIN～もっと知りたい脳のクセ～ | 6/17～8/17 | 人間の脳に関する図書の展示・貸出 |
| 3 | 気象の本 | 8/19～10/17 | 災害レベルの大雨、台風などを取り上げた図書の展示・貸出 |
| 4 | 「家族というキーワードで本を選んでみました」展 | 10/23～12/14 | 家族をテーマに書かれた図書の展示・貸出 |
| 5 | 「鎌倉殿の13人」って誰だ！ | 12/16～2/15 | 北条義時を中心とする鎌倉殿とその周辺の人物、幕府に関する図書の展示・貸出 |
| 6 | うめ、もも、さくらの物語 | 2/17～4/19 | うめ、もも、さくらの言葉が題名、内容に出てくる図書の展示・貸出 |

(オ)ボランティア活動実施状況

| 団 体 名 | 実 施 日 | 回 数 | 参加者数 |
|--------------------|---------|-----|------|
| はっぴーたいむ | 毎月第3日曜日 | 10回 | 45名 |
| よむよむおじさんとゆかいななかまたち | 毎月第2水曜日 | 10回 | 125名 |

6 小坂井図書館 実施事業詳細

(ア)特別展示コーナーのテーマ展示・貸出

| | 展 示 名 | 実施期間 | 内 容 |
|----|-----------------------|-------------|---|
| 1 | 地元:再発見 | 5/2~6/16 | 東三河を中心とした郷土の魅力(歴史・文化・観光名所・産業)を知る |
| 2 | 課題図書 | 6/17~8/31 | 2021年度の課題図書の展示・貸出 |
| 3 | キャンプだ、ほい! | 6/18~7/20 | ゆるキャン、おうちでキャンプ、車中泊で、BBQ、自然観察、天体観測等を行い、夏を楽しむ |
| 4 | オリンピック・パラリンピックを楽しむ | 7/22~8/17 | 各競技のルールや選手等を知ること、より一層、オリンピック・パラリンピックを楽しむ |
| 5 | 備えあれば憂いなし | 8/19~9/14 | 台風、地震などの災害に備え、防犯対策についても紹介する |
| 6 | おうちで楽しむ秋の絶景 | 9/16~10/17 | 秋の行楽シーズンを楽しむ |
| 7 | プレ大掃除しませんか | 10/22~11/16 | あわただしい年末の前にはしておくとい、掃除・片付けなどを紹介する |
| 8 | Money, Money, Money ♪ | 11/18~12/14 | 資産運用、お金の管理、金運UPを伝授 |
| 9 | 年末年始を楽しく | 12/16~1/18 | クリスマス、年末年始をおうちで楽しくすごす |
| 10 | あのシーンをあの感動をもう一度 | 1/20~2/15 | 映画化、ドラマ化された名作を読み直す |
| 11 | 始めませんか?体力づくり | 2/17~3/15 | ウォーキング、ストレッチ、散歩、低山ウォークを紹介 |
| 12 | じぶん磨き | 3/17~4/19 | 新しい年度に向けて、ワンランク上の自分を目指すのは、いかがでしょう |

※R3年4月7日~5月1日まで、新小坂井図書館への移転のため休館

(イ)ボランティア活動実施状況

| 団 体 名 | 実 施 日 | 回 数 | 参加者数 |
|---------|---------|-----|------|
| 大きなかぶの会 | 毎月第1水曜日 | 9回 | 77名 |

17 電子図書館

病気やけが、障害などのため来館が困難な方にも読書に親しんでいただけるよう、平成28年2月2日から豊川市電子図書館をオープンしました。

(1) 電子書籍数等

| 区 分 | 令和3年度 | 令和2年度 |
|-------------------|-------|-------|
| 保有する電子書籍冊数(タイトル数) | 6,539 | 6,326 |
| 保有する電子書籍ライセンス数 | 9,873 | 9,394 |
| お役立ち文庫冊数 | 3,010 | 3,010 |

(2) 利用状況

| 区 分 | 令和3年度 | 令和2年度 |
|--------------------|--------|--------|
| 貸し出された電子書籍数(タイトル数) | 2,535 | 1,854 |
| 電子書籍貸出回数 | 7,543 | 5,972 |
| 電子書籍閲覧回数 | 16,709 | 13,577 |

※令和3年10月1日以降、有効期限内の利用カードをお持ちの方であれば、別途来館しての手続きなしに利用できるようにしたため、利用登録者数は集計しません。

18 地域情報ライブラリー

(1) 視聴覚教材の整備

DVDソフト

社会教育用 16本(寄贈含む)

(2) 視聴覚機材・教材の貸出状況

| 区 分 | 回数 |
|--------------------------------|-----|
| 機材(プロジェクター、DVDプレーヤー、スクリーン、暗幕等) | 22回 |
| 教材(ビデオ及びDVDソフト) | 7本 |

(3) 講習会、各種映画鑑賞会の実施状況

| 区 分 | 参加者数(人) |
|-----------------|---------|
| 市民名画劇場 | 746 |
| 平和映画会(豊川海軍工廠関連) | 41 |
| 計 | 787 |

19 ジオスペース館

ジオスペース館では、「太陽、地球、環境」をテーマに、プラネタリウムの星空と全天周投影機による天体現象の再現や各種プラネタリウム番組の上映を行いました。また、市民に宇宙への興味をより深めてもらうため、実際の星空の下で天体観測を行う観望会等を実施しました。

(1) プラネタリウム入場者数(学習上映含む)

| タイトル | 入場者数 |
|--------------------------------------|--------|
| ポケットモンスター オーロラからのメッセージ | 2,398人 |
| まじめにふまじめ かいけつゾロリ宇宙たんけん大さくせん | 1,115人 |
| ちびまる子ちゃん それでも地球はまわっている | 338人 |
| その他(月 その先の宇宙へ、こぐま座のテオ、ノーマン・ザ・スノーマン等) | 4,320人 |
| 合 計 | 8,171人 |

(2) イベント

| 館内イベント | 参加者数 |
|---------------------------|------|
| ファミリーコンサート(4回) | 240人 |
| 望遠鏡工作教室(8回) | 270人 |
| 季節の星空探訪(3回) | 173人 |
| 星空コンサート | 中止 |
| 星兄のプラネタリウム笑(ショー) | 60人 |
| 親子お天気教室(2回) | 68人 |
| その他(特別投影)(1回) | 57人 |
| 合 計 | 868人 |
| 館外イベント | 参加者数 |
| とよかわ星空観望会(赤塚山公園・芝生広場)(1回) | 52人 |
| 望遠鏡工作教室 星空観察会 | 中止 |
| 合 計 | 52人 |

(3) 市内の小学校4年生と保育園年長児を対象に、プラネタリウム上映による学習機会の提供を行いました。

| | | | |
|-----|-------------|-----|-------------|
| 保育園 | 35園(1,057人) | 小学校 | 22校(1,623人) |
|-----|-------------|-----|-------------|

20 図書館へのアクセス

中央図書館



音羽図書館



御津図書館



一宮図書館



小坂井図書館



21 参考資料(条例・規則等)

○豊川市図書館条例

昭和47年5月20日条例第16号

改正

昭和48年7月1日条例第27号
昭和51年3月22日条例第6号
平成元年3月23日条例第6号
平成9年3月17日条例第3号
平成11年3月24日条例第6号
平成18年3月27日条例第9号
平成19年12月26日条例第61号
平成24年3月28日条例第7号
平成25年9月30日条例第19号
令和3年3月9日条例第1号

豊川市図書館条例

(趣旨)

第1条 この条例は、図書館法（昭和25年法律第118号。以下「法」という。）第10条及び地方自治法（昭和22年法律第67号）第244条の2の規定に基づき、豊川市図書館（以下「図書館」という。）の設置及び管理について必要な事項を定めるものとする。

(設置)

第2条 市民の教育と文化の発展に寄与するため、図書館を次のとおり設置する。

| 名称 | 位置 |
|----------|--------------|
| 豊川市中央図書館 | 豊川市諏訪1丁目63番地 |

2 前項の表に掲げる図書館に、次のとおり分館を設置する。

| 名称 | 位置 |
|-----------|--------------------|
| 豊川市音羽図書館 | 豊川市赤坂町西裏47番地1 |
| 豊川市御津図書館 | 豊川市御津町広石日暮146番地 |
| 豊川市一宮図書館 | 豊川市上長山町小南口原1の500番地 |
| 豊川市小坂井図書館 | 豊川市小坂井町大堀10番地 |

(管理)

第3条 図書館は、豊川市教育委員会（以下「教育委員会」という。）が管理する。

(業務)

第4条 図書館は、次に掲げる業務を行う。

- (1) 図書、記録、視聴覚教育の資料その他必要な資料（以下「図書館資料」という。）の収集、整理、保存及び利用に関すること。
- (2) 読書会、研究会、鑑賞会、資料展示会等の開催及び奨励に関すること。
- (3) 時事に関する情報及び参考資料の収集、紹介及び提供に関すること。
- (4) その他必要な業務

(閲覧所等の設置)

第5条 図書館は、必要に応じて閲覧所、配本所、巡回文庫等を設置することができる。

(職員)

第6条 図書館に、館長及び教育委員会が必要と認める司書、司書補その他の職員を置く。

(図書館協議会)

第7条 法第14条第1項の規定に基づき、豊川市中央図書館協議会（以下「協議会」という。）を置く。

2 協議会は、学校教育及び社会教育の関係者、家庭教育の向上に資する活動を行う者並びに学識経験のある者のうちから、教育委員会が委嘱し、又は任命する委員15人以内をもって組織する。

3 委員の任期は、1年とする。ただし、補欠委員の任期は、前任者の残任期間とする。

4 委員は、再任されることができる。

(損害賠償)

第8条 図書館を利用する者は、図書館の施設若しくは設備をき損し、若しくは滅失したとき、又は図書館資料を損傷し、若しくは亡失したときは、その損害を賠償しなければならない。ただし、市長が特別の事由があると認めるときは、その全部又は一部を免除することができる。

(委任)

第9条 この条例に定めるもののほか、図書館の管理に関し必要な事項は、教育委員会が定める。

附 則

この条例は、昭和47年6月1日から施行する。

附 則 (昭和48年7月1日条例第27号)

この条例は、公布の日から施行する。

附 則 (昭和51年3月22日条例第6号抄)

1 この条例は、昭和51年4月1日から施行する。

附 則 (平成元年3月23日条例第6号)

この条例は、平成元年4月1日から施行する。

附 則 (平成9年3月17日条例第3号)

この条例は、平成9年4月1日から施行する。

附 則 (平成11年3月24日条例第6号)

1 この条例は、平成11年7月16日から施行する。

2 この条例の施行の際現に改正前の豊川市立図書館条例第7条第1項の規定により置かれている協議会は、改正後の豊川市中央図書館条例第7条第1項の規定により置かれた協議会とみなす。

附 則 (平成18年3月27日条例第9号)

この条例は、平成18年4月1日から施行する。

附 則 (平成19年12月26日条例第61号)

この条例は、平成20年1月15日から施行する。

附 則 (平成24年3月28日条例第7号)

この条例は、平成24年4月1日から施行する。

附 則 (平成25年9月30日条例第19号)

この条例は、平成25年10月1日から施行する。

附 則 (令和3年3月9日条例第1号)

この条例は、令和3年5月2日から施行する。

改正

- 平成13年3月19日教委規則第2号
- 平成17年11月28日教委規則第8号
- 平成18年3月29日教委規則第15号
- 平成20年1月11日教委規則第7号
- 平成22年1月28日教委規則第4号
- 平成22年9月15日教委規則第9号
- 平成25年9月30日教委規則第6号
- 平成27年3月30日教委規則第6号
- 平成30年3月27日教委規則第3号

豊川市図書館管理規則

豊川市立図書館管理規則（昭和47年豊川市教育委員会規則第2号）の全部を改正する。

（趣旨）

第1条 この規則は、豊川市図書館条例（昭和47年豊川市条例第16号）第9条の規定に基づき、豊川市図書館（以下「図書館」という。）の管理について必要な事項を定めるものとする。

（利用時間）

第2条 図書館の利用時間は、次の各号に掲げる区分に応じ、当該各号に掲げる時間とする。

- (1) 豊川市中央図書館 午前9時30分から午後6時まで。ただし、次に掲げる日にあっては、午前9時30分から午後7時まで
 - ア 金曜日（国民の祝日に関する法律（昭和23年法律第178号）に規定する休日（以下「休日」という。）に当たる日を除く。）
 - イ 6月1日から9月30日までの日（日曜日、土曜日、休日又はアに掲げる日に当たる日を除く。）
- (2) 豊川市音羽図書館及び豊川市御津図書館 午前9時から午後5時まで
- (3) 豊川市一宮図書館及び豊川市小坂井図書館 午前10時から午後6時まで

2 豊川市教育委員会（以下「教育委員会」という。）は、必要があると認めるときは、前項の利用時間を変更することができる。

（休館日等）

第3条 図書館の休館日は、次の表に掲げるとおりとする。ただし、教育委員会は、必要があると認めるときは、これを変更し、図書館の全部若しくは一部を臨時に休館し、又は開館することができる。

| 名称 | 休館日 |
|---------------|--|
| 中央図書館 | (1) 月曜日（休日に当たる日を除く。） (2) 1月1日から同月4日まで及び12月29日から同月31日までの日 (3) 毎月第3水曜日（その日が休日に当たるときは、その翌日） (4) 特別整理日（一の年度につき10日以内で教育委員会が定める日） |
| 音羽図書館及び御津図書館 | (1) 月曜日（その日が休日に当たるときは、火曜日） (2) 1月1日から同月4日まで及び12月29日から同月31日までの日 (3) 毎月第3水曜日（その日が休日に当たるときは、その翌日） (4) 特別整理日（一の年度につき10日以内で教育委員会が定める日） |
| 一宮図書館及び小坂井図書館 | (1) 月曜日 (2) 1月1日から同月4日まで及び12月29日から同月31日までの日 (3) 毎月第3水曜日（その日が休日に当たるときは、その翌日） (4) 特別整理日（一の年度につき10日以内で教育委員会が定める日） |

（入館の制限）

第4条 図書館の館長（以下「館長」という。）は、次の各号のいずれかに該当する者については、入館を禁じ、又は退館を命ずることができる。

- (1) 図書館の秩序を乱し、又は乱すおそれがある者
- (2) その他図書館の管理上支障があると認められる者

(図書館資料の閲覧等)

第5条 図書館資料を館内で利用しようとする者は、閲覧室その他館長が指定する場所で利用しなければならない。

2 館長は、図書館資料のうち貴重図書、辞書、事典その他館外における利用が適当でないとするもの(以下「重要図書等」という。)を除き、館外で利用させることができる。

(閉架資料の利用)

第6条 閉架書庫の図書館資料を利用しようとする者は、閉架資料利用票(様式第1号)に必要事項を記入のうえ館長に提出しなければならない。

(館外における利用者の要件)

第7条 図書館資料(重要図書等を除く。次条第1項第2号及び第20条から第22条までを除き、以下同じ。)を館外で利用することができる者は、豊川市、豊橋市、岡崎市、蒲郡市、新城市、田原市、額田郡若しくは北設楽郡に居住し、又は勤務し、若しくは在学する者とする。

(個人利用カード)

第8条 次に掲げる利用(以下「個人利用」という。)をしようとする者は、あらかじめ、個人利用カード申込書(様式第2号)を館長に提出し、かつ、前条に定める要件に該当していることを証する書類等を館長に提示して、利用カード(様式第3号。以下「個人利用カード」という。)の交付を受けなければならない。

(1) 図書館資料の館外における利用

(2) 図書館資料のうち館長が指定するものの館内における利用

2 個人利用カードの交付を受けた者(以下「個人利用者」という。)は、その氏名、住所又は連絡先の電話番号に変更を生じたときは、速やかにその旨を館長に届け出なければならない。

3 個人利用者は、個人利用カードを破損し、汚損し、又は紛失したときは、その旨を館長に届け出て、その再交付を受けることができる。この場合において、当該個人利用者は、破損し、又は汚損した個人利用カードを、館長に返納しなければならない。紛失した個人利用カードを再交付後に発見したときも、同様とする。

4 個人利用カードの有効期限は、館長の定める日とする。

(館外における個人利用の冊数等)

第9条 館外における個人利用において同時に利用することができる図書館資料の冊数等は、個人利用カード1枚につき、図書等(図書、記録その他これらに類するものをいう。)にあつては10冊以内と、視聴覚資料(コンパクトディスク、ビデオテープ、カセットテープその他これらに類するものをいう。)にあつては2点以内とする。ただし、館長は、特別の理由があると認めるときは、これを変更することができる。

(個人利用の貸出期間)

第10条 館外における個人利用の図書館資料の貸出期間は、貸出しの日及び返納の日を含めて15日以内とする。ただし、返納すべき日が休館日に当たるときは、その翌日とする。

2 館長は、特別の理由があると認めるときは、前項の貸出期間を変更することができる。

(館外における団体利用者の要件)

第11条 団体が図書館資料を館外で利用することができる者は、豊川市内の学校、保育所及び官公署等の機関、社会教育関係団体、会社等で館長が適当と認めるもの(以下「団体」という。)とする。

(団体利用カード)

第12条 図書館資料を利用しようとする団体は、代表者を定め、あらかじめ、団体利用カード申込書(様式第4号)を館長に提出し、かつ、前条に定める要件に該当していることを証する書類等を館長に提示して、利用カード(様式第5号。以下「団体利用カード」という。)の交付を受けなければならない。

2 団体利用カードについては、第8条第2項から第4項までの規定を準用する。この場合において、同条(第1項を除く。)中「個人利用カード」とあるのは「団体利用カード」と、「個人利用者」とあるのは「団体利用者」と、「氏名、住所」とあるのは「名称、代表者の氏名、所在地」と読み替えるものとする。

(館外における団体利用の冊数等及び貸出期間)

第13条 館外における団体利用において同時に利用することができる図書館資料の冊数等は、館長

が定める。

2 館外における団体利用の図書館資料の貸出期間は、貸出しの日及び返納の日を含めて30日以内とする。ただし、返納すべき日が休館日に当たるときは、その翌日とする。

3 館長は、特別の理由があると認めるときは、前項の貸出期間を変更することができる。
(郵送貸出利用者の要件)

第14条 館長が身体に重度の障害がある者又は知的障害の程度が重い者であると認めるものであって、豊川市内に住所を有する個人利用者は、郵送による図書館資料の貸出し（以下「郵送貸出し」という。）を受けすることができる。

(郵送貸出しの登録)

第15条 郵送貸出しを受けようとする者は、あらかじめ、本人又は代理人が郵送貸出利用申込書（様式第6号）を館長に提出し、必要な登録を受けなければならない。

2 前項の登録を受けた者（以下「郵送貸出利用者」という。）は、前条に定める要件に該当しなくなったときは、速やかにその旨を館長に届け出なければならない。

(郵送貸出しの利用方法)

第16条 郵送貸出利用者は、郵送貸出しを受けようとするときは、書面又は口頭により館長に申し出なければならない。

(郵送貸出しの期間)

第17条 郵送貸出しの期間は、貸出しの日及び返納の日を含めて30日以内とする。ただし、返納すべき日が休館日に当たるときは、その翌日とする。

2 館長は、特別の理由があると認めるときは、前項の期間を変更することができる。

(郵送貸出しの費用)

第18条 郵送貸出しに係る郵送の費用は、無料とする。

(貸出期間中の返納)

第19条 館長は、必要があると認めるときは、図書館資料を館外で利用している者に対し、その貸出期間中においても当該図書館資料の返納を求めることができる。

(図書館資料の利用の制限等)

第20条 館長は、図書館資料を利用する者が次の各号のいずれかに該当するときは、図書館資料の利用を停止することができる。

(1) この規則に違反したとき。

(2) 館長の指示に従わないとき。

(3) 図書館資料を亡失し、又は損傷したとき。

2 前項の規定により図書館資料の利用を停止された者が個人利用者又は団体利用者であるときは、その者は、交付されている個人利用カード又は団体利用カードを館長に返納しなければならない。

(図書館資料の複写)

第21条 図書館資料の複写をしようとする者は、複写申込書（様式第7号）を館長に提出しなければならない。

2 館長は、図書館資料の複写が適当でないと認めるときは、当該複写の申込みに応じないものとする。

3 図書館資料の複写をした者は、著作権法（昭和45年法律第48号）の規定に基づく責任を負わなければならない。

(寄贈)

第22条 図書館資料の寄贈を受けたときは、館長は、寄贈目録（様式第8号）を作成し、記録しておかななければならない。

(協議会の会長及び副会長)

第23条 豊川市中央図書館協議会（以下「協議会」という。）に会長及び副会長各1人を置き、委員の互選により定める。

2 会長は、会務を総理し、協議会の会議（以下「会議」という。）の議長となる。

3 副会長は、会長を補佐し、会長に事故があるとき、又は会長が欠けたときは、その職務を代理する。

(会議)

第24条 会議は、会長が招集する。

- 2 協議会は、委員の半数以上が出席しなければ、会議を開くことができない。
- 3 会議の議事は、出席した委員の過半数で決し、可否同数のときは、議長の決するところによる。
(協議会の議事運営)

第25条 この規則に定めるもののほか、会議の議事の手続その他の協議会の運営に関し必要な事項は、協議会が定める。

(委任)

第26条 この規則に定めるもののほか、図書館の管理について必要な事項は、館長が定める。

附 則

(施行期日)

- 1 この規則は、平成11年7月16日から施行する。
(宝飯郡音羽町及び同郡御津町の編入に伴う経過措置)
- 2 平成20年1月15日前に音羽町図書館の管理及び運営に関する規則(平成12年音羽町教育委員会規則第5号)又は御津町図書館管理規則(平成19年御津町教育委員会規則第2号)(以下「旧両町規則」という。)の規定によりされた手続その他の行為は、この規則中にこれに相当する規定がある場合には、当該規定によりされたものとみなす。
- 3 平成20年1月15日前に旧両町規則の規定により利用者カード又は図書利用カードの交付を受けた者で、図書館資料を館外で利用することができるものは、第7条の規定に関わらず、なお従前の例による。

附 則(平成13年3月19日教委規則第2号)

- 1 この条例は、平成13年4月1日から施行する。
- 2 改正後の豊川市中央図書館管理規則第7条の規定は、この規則の施行の日以後に図書館資料を館外で利用する者について適用し、同日前に図書館資料を館外で利用する者については、なお従前の例による。

附 則(平成17年11月28日教委規則第8号)

この規則は、公布の日から施行する。

附 則(平成18年3月29日教委規則第15号)

この規則は、平成18年4月1日から施行する。

附 則(平成20年1月11日教委規則第7号)

この規則は、平成20年1月15日から施行する。

附 則(平成22年1月28日教委規則第4号)

この規則は、平成22年2月1日から施行する。

附 則(平成22年9月15日教委規則第9号)

この規則は、平成22年11月9日から施行する。

附 則(平成25年9月30日教委規則第6号)

この規則は、平成25年10月1日から施行する。

附 則(平成27年3月30日教委規則第6号)

この規則は、平成27年4月1日から施行する。

附 則(平成30年3月27日教委規則第3号)

この規則は、平成30年4月1日から施行する。



令和 4 年度図書館概要

(令和 3 年度実績)

編集・発行 / 豊川市中央図書館

〒442-0068 豊川市諏訪 1 丁目 63 番地

電話 (0533) 85-5536

FAX. (0533) 85-5536

<https://libweb.lib.city.toyokawa.aichi.jp/>