

平成30年度
(平成29年度実績)

図書館概要



豊川市図書館

豊川市図書館オリジナル・キャラクター「とびら&しおり」

とびら さんの プロフィール



性別：男
名前：とびら
誕生日：6月1日
年齢：変幻自在？
趣味：着ぐるみ
特技：落語
好きな食べ物：
いなり寿司、しそ
好きな花：
くろまつ、さつき

しおり さんの プロフィール



性別：女
名前：しおり
誕生日：7月16日
年齢：千変万化？
趣味：コスプレ
特技：歌舞伎、踊り
好きな食べ物：
トマト、いちご
好きな花：
バラ、キク

【初登場】

- ・2016年4月1日。保護者が本を選んでいる間、子どもたちが退屈しないようにと、オリジナルぬり絵の無料配布を開始しました。
- ・最初のテーマは4月にちなんで「入学式」。桜の下で、嬉しそうにランドセルを背負った名もなき男の子と女の子として二人は初登場しました。

【ふたりの仕事】

- ・思わぬ人気に「ぬり絵だけではもったいない！」と、図書展示などのマスコット・キャラクターとしても使われるようになりました。
- ・展示やイベントの内容に応じて、着ぐるみやコスプレ好きの二人は、変幻自在、千変万化の大活躍をしています。

【名前は公募で決定】

- ・事前に男の子と女の子のそれぞれの名前の候補を募集し、秋の図書館まつりで皆さんの投票により名前を決定しよう……ということになりました。
- ・図書館職員で第一次審査をして3組の名前候補を決定。
- ・投票の結果、2016年10月30日に、男の子は「とびら」くん、女の子は「しおり」ちゃんに決まりました。

目次

1	市勢	1
2	図書館の沿革	1
3	図書館の組織及び職員構成	4
4	業務の概要	6
5	予算	8
6	統計指数	9
7	施設の概要	11
8	施設配置図	13
9	図書館資料の収集	15
10	蔵書数	16
11	逐次刊行物の受入	17
12	来館者の状況	23
13	利用状況	23
14	月別統計	26
15	ベストリーダー	28
16	図書館活動	32
17	電子図書館	44
18	地域情報ライブラリー	44
19	ジオスペース館	45
20	図書館へのアクセス	46
21	参考資料(条例・規則等)	48



1 市勢

(平成30年4月1日現在)

●市の位置(市役所)

豊川市諏訪1丁目1番地(北緯 34度49分37秒、東経137度22分33秒)

●市の大きさ

面積 161.14平方キロメートル

●市の人口・世帯数

人口 183,125人

世帯数 70,655世帯

2 図書館の沿革

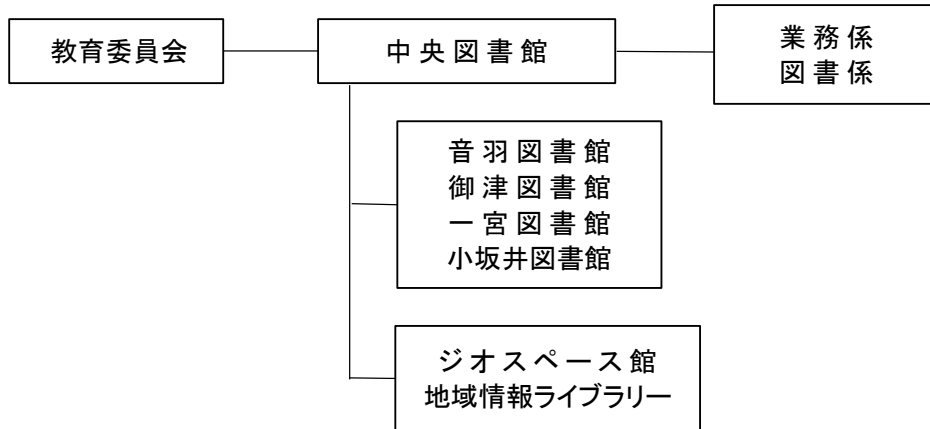
- 昭和46年(1971年) 10月 図書館新築工事着工
- 昭和47年(1972年) 3月 図書館新築工事完工
- 4月 図書館開設準備事務所設置
- 6月 図書館開館
- 貸出冊数 1人2冊以内、貸出期間 8日以内
- 図書館協議会設置
- 昭和48年(1975年) 11月 第10回「本に親しむみんなのつどい」東三河大会開催
- 講師 無着成恭氏 参加者 170名
- 昭和49年(1974年) 4月 公民館・市民館へ配本開始
- 昭和50年(1975年) 4月 図書館休館日を「金曜日」から「月曜日」に変更
- 昭和55年(1980年) 7月 図書館増築工事着工
- 昭和56年(1981年) 3月 図書館増築工事完工
- 4月 図書館新装開館
- 紙芝居会・紙芝居貸出サービス開始
- 8月 現代文学読書会図書館に登録
- 10月 古典読書会・近代文学読書会図書館に登録
- 昭和58年(1983年) 1月 貸出冊数を1人2冊以内から4冊以内に変更
- 貸出期間を8日以内から15日以内に変更
- 10月 第20回「本に親しむみんなのつどい」東三河大会開催
- 講師 三浦朱門氏 参加者450名
- 昭和59年(1984年) 4月 すみれ読書会図書館に登録
- 昭和61年(1986年) 4月 おやおはなしの会図書館に登録
- 平成2年(1990年) 4月 閉館時間を午後5時から午後6時まで延長
- (一般室は、金曜日のみ午後7時まで)
- 平成3年(1991年) 4月 祝日開館、蒲郡市・宝飯4町広域貸出開始
- 平成4年(1992年) 4月 児童室の開館時間を午前10時に変更
- 現代トーク読書会図書館に登録
- 平成5年(1993年) 3月 「豊川市図書館基本計画」を作成(社)日本図書館協会
- 9月 教育委員会内部に「新図書館建設検討会」を設置
- 10月 豊川市制50周年記念講演会「本に親しむみんなのつどい」講師 渡辺淳一氏
- 参加者801名
- 平成6年(1994年) 1月 庁内「新図書館建設検討会」を設置
- 7月 貸出冊数を1人4冊以内から5冊以内に変更
- 11月 図書館除籍本のリサイクルを図るため、学校図書室担当者との再利用本選書会開催
- 平成7年(1995年) 5月 「新図書館建設懇談会」を設置
- 6月 「健やかに子どもを育てる図書コーナー」を設置
- 平成8年(1996年) 4月 建設係を設置
- 5月 中央図書館(仮称)基本設計を委託
- 8月 「リサイクル図書コーナー」を設置
- 9月 中央図書館(仮称)実施設計を委託

- 11月 中央図書館(仮称)に併設のプラネタリウム棟(ジオスペース館)が愛知県の「魅力ある愛知づくり事業」に選定される
- 平成9年(1997年) 7月 中央図書館(仮称)着工
8月 市立保育園に「おやこ文庫」設置。図書の配送開始
- 平成10年(1998年) 5月 保育園・小学校等を対象に団体貸出開始
7月 絵本となかよしの会図書館に登録
- 平成11年(1999年) 3月 図書館貸出及び閲覧業務終了
図書館建物完成
4月 図書館移転作業開始
条例・規則改定(豊川市中央図書館に名称変更・業務係、図書係、資料系の3係体制、ジオスペース館兼務)
6月 外構・植栽工事完成
7月 16日豊川市中央図書館及びジオスペース館開館
ホームページ開設、10時開館を9時30分開館に変更、6月から9月までの土・日・祝日を除いて午後7時まで開館
9月 住民票等交付業務開始
読書会豊川にじの会図書館に登録
10月 読書会プランの会図書館に登録
12月 旧図書館解体作業開始
- 平成12年(2000年) 1月 公民館図書予約配送サービス開始
6月 よんでよんでの会図書館に登録
社団法人照明学会東海支部より優秀照明施設支部長奨励賞を受賞
7月 蒲郡市、宝飯4町広域圏図書予約サービス開始
中央図書館入館者50万人達成
9月 ひとなる読書会図書館に登録
10月 中央図書館100万冊貸出達成
12月 日本建築学会東海賞受賞
- 平成13年(2001年) 1月 公民館図書予約週2回配送サービスに変更
4月 土・日曜日通年開館、額田郡へ貸出対象区域拡大
- 平成14年(2002年) 1月 自宅からのインターネット予約開始
4月 「おやこ文庫」保育園配送先16園に増やす
6月 おはなしのとびら図書館に登録
9月 あかちゃんコーナー開設
- 平成15年(2003年) 1月 ホームページ更新、蒲郡市、音羽町広域圏横断検索開始
2月 愛知県図書館における県内横断検索参加
4月 中央図書館開館日見直し5月、7月祝日振替日開館
「子ども読書の日」記念行事初開催
7月 おはなしポケット図書館に登録
- 平成16年(2004年) 11月 図書館システム更新、ホームページ更新、インターネット利用者端末増設
- 平成17年(2005年) 4月 コイン式カラーコピー機設置
11月 中央図書館自動書庫システムの更新
- 平成18年(2006年) 2月 豊川市へ宝飯郡一宮町編入合併
4月 「おやこ文庫」保育園18園に増やし、配送から館受取方式に変更
6月 1階フロアに自動体外式除細動器(AED)1台設置
10月 「文字・活字文化の日」記念行事初開催
11月 視聴コーナー改修
- 平成20年(2008年) 1月 御津図書館のシステム更新
豊川市へ宝飯郡音羽町、御津町が編入合併により各町図書館は、「豊川市音羽図書館」、「豊川市御津図書館」に名称変更し、分館となる。
2月 おはなしやさん、はっぴーたいむ図書館に登録
- 平成21年(2009年) 4月 合併等により「おやこ文庫」保育園7園増え、25園になる
4月 合併による分館への相互貸借の配送廃止(中央館に統一)に伴い、配送日(毎週木曜日)を設定
住民票等交付業務終了(プリアオ窓口センター開設に伴う)
「おやこ文庫」保育園27園になる

- 7月 豊川市中央図書館開館10周年
- 平成22年(2010年) 2月 豊川市へ宝飯郡小坂井町編入合併
- 4月 窓口業務の民間委託拡大
「おやこ文庫」保育園3園増え、30園になる。
- 6月 一宮・小坂井図書室への新刊図書の配送開始(各室月50冊ずつ)
- 4-10月 分館資料のバーコード及び書誌データ統合作業
- 9-12月 一宮・小坂井図書室図書資料のバーコード及び書誌データ整備整理作業
- 11月 図書館システム更新(中央館・分館・分室のシステム統合)、ホームページ更新
貸出冊数5冊→10冊へ変更、図書配送を週3日→週4日へ変更
- 平成23年(2011年) 3月 公衆無線LANサービス開始(中央図書館内全域)
- 3月 豊川市子ども読書活動推進計画策定
- 7月 英語の読み聞かせグループ「Rainbow Reading」図書館に登録
- 10月 読み聞かせ「おはなしペーパーサート」、読書会「プラクティブ・カフェ」図書館に登録
- 平成24年(2012年) 1月 本の修理ボランティア図書館に登録
- 2月 視聴覚資料、他館所蔵資料の予約申込み、配送サービスを開始 1人2点まで。
- 3月 豊川市図書館基本計画策定
- 4月 読書会「読遊会」図書館に登録
- 9-11月 市内中学2年生を対象にマイブックプロジェクト開始
- 平成25年(2013年) 2月 利用者対象「リサイクルブックフェア」初開催
- 10月 一宮・小坂井図書室は、図書館に名称変更し分館となる
雑誌の予約サービス開始、インターネットからの貸出期間の延長サービス開始
大きなかぶの会図書館に登録
- 11月 おはなしだいすき図書館に登録
- 平成27年(2015年) 4月 中央図書館開館日見直し、祝日の翌日を開館
- 5月 赤ちゃんひろば図書館に登録
- 6月 相互貸借のインターネット申込み受付開始
- 9月 雑誌スポンサー制度開始
- 11月 中央図書館に授乳室設置、一般開架照明のLED化、閲覧室増席、全館にブックカート配備
- 平成28年(2016年) 2月 電子図書館開設
一階に電源利用可能なパソコン優先席設置
二階閲覧席でのフタ付き飲料の持ち込み解禁
- 3月 サビエ図書館会員登録
豊川市子ども読書活動推進計画策定
図書館ゲート(BDS)の移設
二階通路手摺り一部かさ上げ工事
- 4月 MARC(書誌データ)をTRCマークに変更
TOOL i 導入
児童コーナーにて「ぬり絵」無料配布スタート
SNS(Twitter, Facebook, Instagram)配信スタート
市各課との「図書館コラボ展示」本格導入
- 6月 春の図書館まつり開始
- 10月 秋の図書館まつり開始
- 11月 マンガ・ラノベコーナー設置
- 平成29年(2017年) 2月 電子図書館利用対象者拡大(市内在学・在勤の方まで拡大)
- 4月 市各課との「図書館コラボイベント」開始
読み聞かせ「なないろのこころ」図書館に登録
- 11月 マンガ・ラノベコーナーに掲示板設置
防犯カメラ更新
- 11-2月 中段部屋根防水改修工事
- 平成30年(2018年) 2月 2階通路手摺り一部かさ上げ工事
- 3月 来館者カウントシステム更新
- 6月 よむよむおじさんとゆかいななかまたち図書館に登録

3 図書館の組織及び職員構成(平成29年10月1日現在)

(1) 組織



(2) 職員構成

<中央図書館>

()内は司書人数

区分	職員	再任用	合計
館長	1人		1人
主幹	1人		1人
課長補佐	1人		1人
業務係	3人(1人)	2人	5人(1人)
図書係	3人(2人)	2人(1人)	5人(3人)
合計	9人(3人)	4人(1人)	13人(4人)

※ジオスペース館業務・地域情報ライブラリー業務を含む

※貸出・返却等図書館業務委託先の(株)図書館流通センター及び臨時職員を除く

<音羽図書館>

区分	職員	再任用	合計
分館長(兼任)	1人		1人
係		1人(1人)	1人(1人)
合計	1人	1人(1人)	2人(1人)

<御津図書館>

区分	職員	再任用	合計
分館長(兼任)	1人		1人
係		1人	1人
合計	1人	1人	2人

<一宮図書館>

区分	職員	再任用	合計
分館長(兼任)	1人		1人
係		1人	1人
合計	1人	1人	2人

<小坂井図書館>

区分	職員	再任用	合計
分館長(兼任)	1人		1人
係		1人	1人
合計	1人	1人	2人

(3) 中央図書館協議会

任期：1年(平成29年4月1日～平成30年3月31日)

平成29年度委員

氏名	所属団体名	備考
天野 葉子	おはなしポケット	
大井 由美子	近代文学読書会	
加藤 悦子	豊川市現職教育委員会図書館部会顧問校長	副会長
川本 佑子	プラクトピア・カフェ	
小久保 伸子	豊川市立保育園代表	
小林 敦世	豊川市教育委員会学校教育課指導主事	
鈴木 定夫	元豊川小学校校長	会長
玉島 弘子	豊川市保育協会保育園代表	
手嶋 須美子	豊川高等学校図書館	
戸松 靖	豊川市公民館連絡協議会会長	
安田 満栄子	おはなしペーパーサート	

* 氏名の50音順(敬省略)

平成29年度協議会開催議題

開催日	議題
第1回 7月5日(水)	【議題】 ・平成28年度図書館事業報告について ・平成29年度図書館事業計画について ・子ども読書活動推進計画の進捗状況について

4 業務の概要(平成30年4月1日現在)

- 貸出冊数
1人10冊以内
- 貸出期間
貸出日含め15日以内(延長は1回のみ、14日以内)
- 貸出を受ける資格
市内又は豊橋市・岡崎市・蒲郡市・新城市・田原市・額田郡若しくは北設楽郡に居住・勤務・在学する者

※電子図書館は別途規定

〈中央図書館〉

- (1) 開館時間
午前9時30分から午後6時(ただし、金曜日は祝日を除き、午後7時まで)
夏期(6月～9月)期間中の祝日を除く火～金曜日は、午後7時まで
- (2) 休館日
 - ア 月曜日(休日にあたる日を除く。)
 - イ 1月1日から同月4日まで及び12月29日から同月31日までの日
 - ウ 毎月第3水曜日(その日が休日にあたるときは、その翌日)
 - エ 特別整理日(一の年度につき10日以内で教育委員会が定める日)
- (3) 複写サービス
図書館資料の複写 1枚白黒:10円、カラーA3:80円、A3以外50円

〈音羽図書館・御津図書館〉

- (1) 開館時間
午前9時から午後5時まで
- (2) 休館日
 - ア 月曜日(祝日の場合は開館)
 - イ 1月1日から同月4日まで及び12月29日から同月31日までの日
 - ウ 毎月第3水曜日(その日が休日にあたるときは、その翌日)
 - エ 特別整理日(一の年度につき10日以内で教育委員会が定める日)
- (3) 複写サービス
図書館資料の複写 1枚白黒:10円

＜一宮図書館・小坂井図書館＞

- (1) 開館時間
午前10時から午後6時まで
- (2) 休館日
ア 月曜日
イ 1月1日から同月4日まで及び12月29日から同月31日までの日
ウ 毎月第3水曜日(その日が休日にあたる時は、その翌日)
エ 特別整理日(一の年度につき10日以内で教育委員会が定める日)
- (3) 複写サービス
図書館資料の複写 1枚白黒:10円

＜豊川市電子図書館＞ (平成28年2月2日開館)

電子図書館は、利用者が所有するパソコンやタブレット端末、スマートフォンなどの画面に電子的な情報として図書等の内容を表示出来るサービスで、自宅だけではなく、外出先でも利用できるものです。病気やけが、障害などを理由として図書館への来館が困難な方にも、ご利用いただけるよう導入したものです。

URL: <https://www.d-library.jp/toyokawa>

- (1) 利用できる方
豊川市内に在住・在学・在勤の方
※ ご利用には、豊川市図書館の利用カードが必要です。
- (2) ご利用点数・期間
・貸出冊数 お1人様 5冊まで
・貸出期間 2週間まで

5 予算

(1) 図書館費との比率

(単位:千円)

内 訳	平成30年度 当初予算額	構成比(%)		
		／(A)	／(B)	／(C)
一般会計(A)	60,900,000	—	—	—
教育費(B)	6,241,754	10.2%	—	—
社会教育費(C)	955,541	1.6%	15.3%	—
図書館費(D)	320,464	0.5%	5.1%	33.5%

(2) 図書館費の構成

(単位:千円)

内 訳(節)	平成26年度	平成27年度	平成28年度	平成29年度	平成30年度	対前年比	説明
1 報酬	2,251	132	71	71	71	100.0 %	中央図書館協議会委員報酬等
2 給料	52,809	66,645	59,622	60,428	56,833	94.1 %	
3 職員手当等	24,801	33,115	33,856	34,395	31,403	91.3 %	
4 共済費	16,807	20,272	18,991	19,056	19,058	100.0 %	
7 賃金	20,794	23,064	23,012	23,848	27,603	115.7 %	
8 報償費	445	490	500	506	505	99.8 %	
9 旅費	100	79	88	77	80	103.9 %	各種協議会、研修等
11 需用費	67,105	64,576	60,301	60,223	55,274	91.8 %	新聞、雑誌、児童書等購入費
12 役務費	1,508	1,499	1,522	1,483	1,529	103.1 %	
13 委託料	71,136	76,382	195,875	73,063	85,588	117.1 %	システム更新、施設及び設備管理・保守点検
14 使用料及び賃借料	15,788	10,139	2,849	534	537	100.6 %	システム借上料等
15 工事請負費	—	1,100	0	16,545	340	2.1 %	営繕工事費
18 備品購入費	39,833	39,698	36,540	37,485	37,179	99.2 %	図書購入費等
19 負担金、補助及び交付金	50	50	50	50	50	100.0 %	
27 公課費	48	33	48	40	55	137.5 %	
計	313,475	337,274	433,325	327,804	316,105	76 %	

※ 人事課予算(人件費等)を含んだ額です。

(3) 主要事業

- ・図書等購入事業費 49,629 千円
- ・中央図書館管理運営事業費 123,030 千円
 - 図書館システム及び自動書庫システム更新 (118,888 千円)
 - 施設及び設備管理・保守点検 (63,228 千円)
- ・電子図書館管理運営事業 2,247 千円
- ・マイブックプロジェクト事業 2,340 千円

6 統計指数

図書館全体（中央・音羽・御津・一宮・小坂井）

	平成24年度	平成25年度	平成26年度
人口(人) (A)	184,898	181,034	181,016
一般会計予算額(円) (B)	57,800,000,000	54,610,000,000	57,590,000,000
図書館費予算額 (C)	272,192,000	309,827,000	313,475,000
資料費（決算額） (D)	48,013,000	54,251,724	54,224,315
図書等購入費（決算額）	42,885,115	49,158,408	48,835,915
一般書蔵書冊数	457,953	476,895	495,753
児童書蔵書冊数	127,195	139,671	136,249
視聴覚資料所蔵点数	18,938	19,285	19,499
総蔵書冊(点)数 (E)	604,086	635,851	651,501
一般書購入冊数	15,695	23,497	19,019
児童書購入冊数	4,603	6,881	5,452
視聴覚資料購入点数	311	539	303
総購入冊(点)数 (F)	20,609	30,917	24,774
一般書貸出冊数	768,523	710,748	761,508
児童書貸出冊数	399,276	409,444	398,967
視聴覚資料貸出点数	62,396	58,904	53,751
団体への図書貸出冊数	36,889	34,705	37,192
総貸出冊(点)数 (G)	1,267,084	1,213,801	1,251,418
電子図書購入費（決算額）	0	0	0
電子書籍数	—	—	—
利用登録者数	—	—	—
職員数 (H)	16	17	15
うち司書	6	5	5
開館日数(中央・日)	286	284	283
職員1人当たりの人口(A÷H)	11,556	10,649	12,068
市民1人当たりの貸出冊数(G÷A)	6.9	6.7	6.9
市民1人当たりの購入冊数	0.1	0.2	0.1
市民1人当たりの蔵書冊数	3.3	3.5	3.6
市民1人当たりの図書館費(C÷A)	1,472	1,711	1,732
市民1人当たりの資料費(D÷A)	259.7	299.7	299.6
職員1人当たりの貸出冊数(G÷H)	79,193	71,400	83,428
市民1人当たりの還元額(注1)	12,788	8,949	11,896
一般会計に占める図書館費の割合%(C÷B×100)	0.47	0.57	0.54
貸出コスト(注2)	214.8	255.3	250.5
1日当りの貸出冊数	4,430	4,274	4,422
蔵書回転率(G÷E) (回)	2.1	1.9	1.9

注1 市民1人当たりの還元額＝(図書等の単価×総貸出冊(点)数－図書館費)÷人口

注2 貸出コスト＝図書館費÷総貸出冊(点)数 (C÷G)

注3 電子図書館は、平成28年2月2日開館

平成27年度	平成28年度	平成29年度	対前年度比	摘 要
182,685	182,992	183,125	100.1 %	住民基本台帳人口+外国人登録人口(年度末現在)
56,780,000,000	60,480,000,000	57,800,000,000	95.6 %	一般会計予算額
337,274,000	433,325,000	327,804,000	75.6 %	図書館費予算額
61,215,218	49,410,660	49,545,114	100.3 %	資料費(決算額)
55,868,925	43,956,318	46,280,586	105.3 %	図書等購入費(決算額・雑誌を除く)
516,242	531,944	546,357	102.7 %	一般書蔵書冊数
143,378	147,556	151,429	102.6 %	児童書蔵書冊数
19,903	20,124	20,039	99.6 %	視聴覚資料所蔵点数
679,523	699,624	717,825	102.6 %	総蔵書冊(点)数
24,095	19,998	20,243	101.2 %	一般書購入冊数
8,005	5,159	5,656	109.6 %	児童書購入冊数
361	157	235	149.7 %	視聴覚資料購入点数
32,461	25,314	26,134	103.2 %	総購入冊(点)数
773,418	732,794	741,266	101.2 %	一般書貸出冊数
434,991	433,584	472,567	109.0 %	児童書貸出冊数
53,124	48,821	46,153	94.5 %	視聴覚資料貸出点数
40,840	42,682	46,129	108.1 %	団体への図書貸出冊数
1,302,373	1,257,881	1,306,115	103.8 %	総貸出冊(点)数
4,835,671	1,040,371	1,844,300	177.3 %	電子図書購入費(決算額)
1,917	3,132	4,064	129.8 %	電子書籍数(お役立ち文庫3000冊を除く)
538	1,949	4,026	206.6 %	利用登録者数
16	17	17	100.0 %	職員数
5	6	4	66.7 %	うち司書
294	300	293	97.7 %	開館日数(中央・日)
11,418	10,764	10,772	100.1 %	職員1人当たりの人口(A÷H)
7.1	6.9	7.1	102.9 %	市民1人当たりの貸出冊数(G÷A)
0.2	0.1	0.1	100.0 %	市民1人当たりの購入冊数
3.7	3.8	3.9	102.6 %	市民1人当たりの蔵書冊数
1,846	2,368	1,790	75.6 %	市民1人当たりの図書館費(C÷A)
335.1	270.0	270.6	100.2 %	市民1人当たりの資料費(D÷A)
81,398	73,993	76,653	103.6 %	職員1人当たりの貸出冊数(G÷H)
10,424	9,568	10,841	113.3 %	市民1人当たりの還元額(注1)
0.59	0.72	0.57	79.2 %	一般会計に占める図書館費の割合%(C÷B×100)
259.0	344.5	251.6	73.0 %	貸出コスト(注2)
4,430	4,193	4,447	106.1 %	1日当りの貸出冊数
1.9	1.8	1.8	100.0 %	蔵書回転率(G÷E)(回)

7 施設の概要

(1) 豊川市中央図書館(豊川市ジオスペース館併設)

ア 所在地

豊川市諏訪1丁目63番地

イ 施設内訳

- (ア) 敷地面積 9,130.23㎡
 (イ) 建築面積 3,015.83㎡
 (ウ) 構造 鉄筋コンクリート造・一部鉄骨鉄筋コンクリート造・一部鉄骨造
 地上2階、地下1階
 (エ) 延床面積 5,772.7㎡ (ジオスペース館 753.4㎡を含む)
 図書館棟 4,498.0㎡
 エントランス棟 531.1㎡
 プラネタリウム棟 743.6㎡

(オ) 館内施設

【1階】 エントランスホール、総合サービスカウンター、映像情報コーナー、
 児童開架スペース、おはなしのへや、おやこひろば、一般開架スペース、
 新聞・雑誌コーナー、地域資料、点字・録音図書・大活字本コーナー、
 ティーンズコーナー、そうだんデスク、対面朗読室、畳コーナー(読書の間)、
 グループ研究室、社会人読書室、ティーラウンジ、授乳室

【2階】 ふれあい談話コーナー、会議室(26席)、事務室、閲覧室(126席)、
 集会室(48席)、修理本・読書会ボランティア室

【地下】 1階 閉架書庫(自動書庫)

(カ) 蔵書能力 45万冊(開架15万冊、閉架30万冊)

ウ 主な施設の内訳

区分	床面積	備考	区分	床面積	備考
エントランスホール	141.9 m ²		映像情報コーナー	65.3 m ²	
ふれあい談話コー	52.1 m ²	16席	児童開架スペース	266.5 m ²	
おはなしのへや	54.1 m ²	100人	一般開架スペース	915.9 m ²	
地域資料・レファレンス	381.6 m ²		読書の間	16.5 m ²	8人
対面朗読室	16.2 m ²	6人	閲覧ルーム	17.4 m ²	6席
グループ研究室	12.7 m ²	6人	ボランティア活動室	63.5 m ²	24人
集会室	106.8 m ²	48席	多目的ホール	150.9 m ²	103席
展示コーナー	26.4 m ²	12席	プラネタリウム	334.2 m ²	137席
その他	2,917.5 m ²		延床面積	5,772.7 m ²	

※ 駐車台数は、自家用車 120台、自転車 193台

(2) 分館

ア 音羽図書館（音羽生涯学習会館内） Tel. <0533> 80-1355
豊川市赤坂町西裏47番地の1 Fax. <0533> 80-1356

敷地面積	7,209.0 m ²
延べ床面積	725.51 m ²
構造	鉄筋コンクリート造 一部鉄骨造 地上2階
蔵書能力	約5万冊（開架2万8千冊、閉架2万2千冊）

※ 駐車台数は、自家用車 30台、自転車 20台

イ 御津図書館（御津文化会館内） Tel. <0533> 56-3538
豊川市御津町広石日暮146番地 Fax. <0533> 56-3539

敷地面積	7,403.2 m ²
延べ床面積	925.14 m ²
構造	鉄筋コンクリート造 地上2階
蔵書能力	7万6千冊（開架5万冊、閉架2万6千冊）

※ 駐車台数は、自家用車 50台、自転車 40台

ウ 一宮図書館（一宮生涯学習会館内） Tel. <0533> 93-6069
豊川市上長山町小南口原1の500番地

敷地面積	4,011.0 m ²
延べ床面積	191.43 m ²
構造	鉄筋コンクリート造 一部鉄骨造 地上2階
蔵書能力	約3万5千冊（開架3万冊、閉架5千冊）

※ 駐車台数は、自家用車 51台、自転車 30台

エ 小坂井図書館（小坂井生涯学習会館内） Tel. <0533> 72-2169
豊川市宿町光道寺40番地

敷地面積	3,460.0 m ²
延べ床面積	167.27 m ²
構造	鉄筋コンクリート造 一部鉄骨造 地上3階
蔵書能力	約3万5千冊（開架3万冊、閉架5千冊）

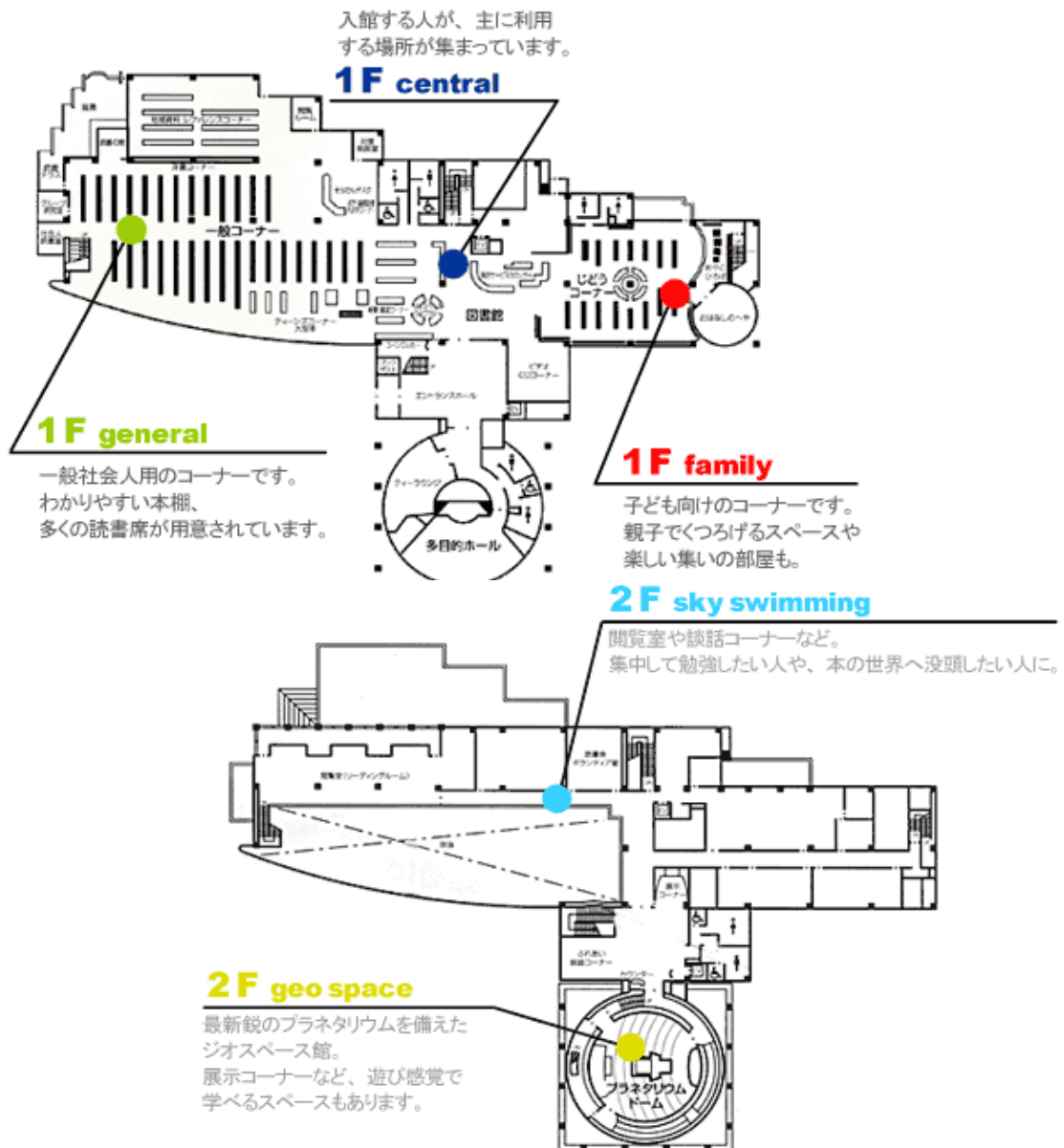
※ 駐車台数は、自家用車 50台、自転車 15台

(3) サービスポイント

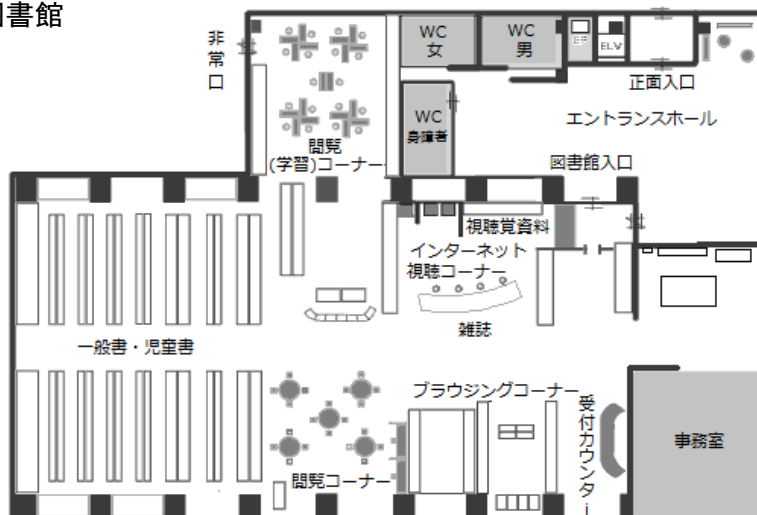
豊川公民館	豊川市西豊町2-225
御油公民館	豊川市御油町美世賜185-1
牛久保公民館	豊川市牛久保町若子52-1
八南公民館	豊川市野口町縄手下23

8 施設配置図

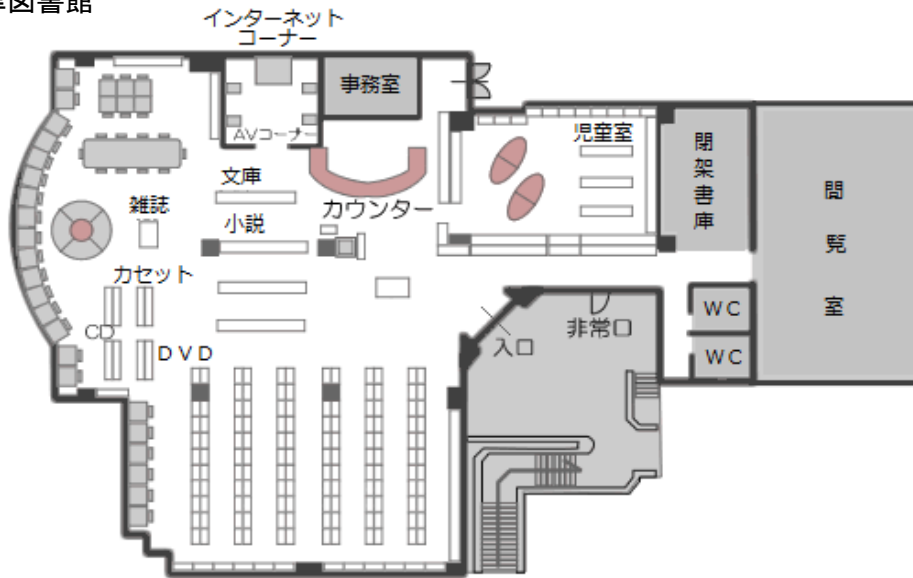
(1) 中央図書館



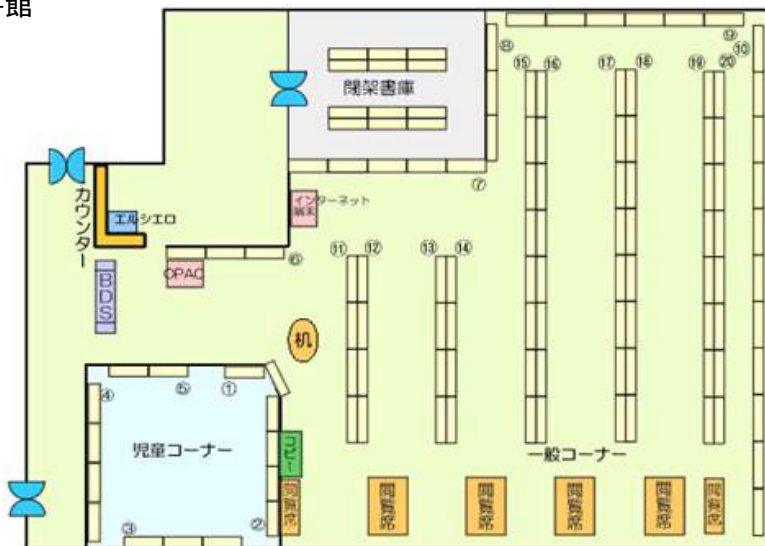
(2) 音羽図書館



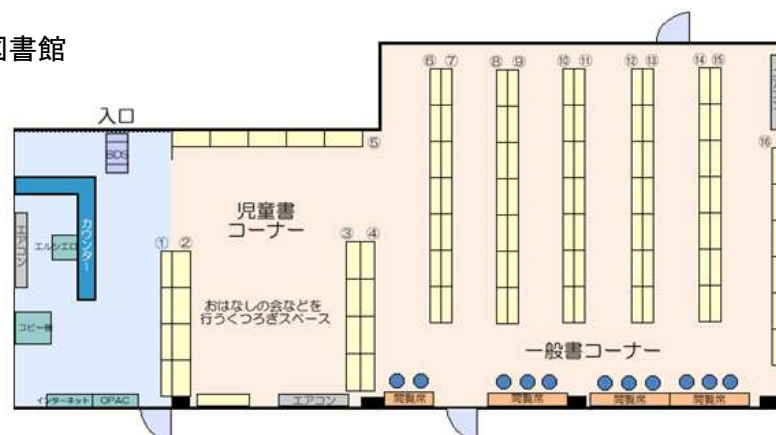
(3) 御津図書館



(4) 一宮図書館



(5) 小坂井図書館



9 図書館資料の収集

平成29年度年間受入冊数等(児童書は紙芝居を含む)

①中央図書館

	購入冊(点)数	寄贈冊(点)数	計	除籍等冊(点)数	年度末蔵書冊(点)数	うち閉架	閉架割合(%)
一般書	14,605	715	15,320	2,453	400,729	224,034	55.9
児童書	3,880	215	4,095	209	101,286	44,173	43.6
小計	18,485	930	19,415	2,662	502,015	268,207	53.4
視聴覚資料	145	6	151	118	13,506	57	0.4
合計	18,630	936	19,566	2,780	515,521	268,264	52.0

②音羽図書館

	購入冊(点)数	寄贈冊(点)数	計	除籍等冊(点)数	年度末蔵書冊(点)数	うち閉架	閉架割合(%)
一般書	1,301	149	1,450	687	44,886	14,627	32.6
児童書	466	29	495	7	17,271	4,313	25.0
小計	1,767	178	1,945	694	62,157	18,940	30.5
視聴覚資料	32	6	38	268	3,888	974	25.1
合計	1,799	184	1,983	962	66,045	19,914	30.2

③御津図書館

	購入冊(点)数	寄贈冊(点)数	計	除籍等冊(点)数	年度末蔵書冊(点)数	うち閉架	閉架割合(%)
一般書	1,360	173	1,533	85	55,170	16,449	29.8
児童書	448	30	478	53	15,644	5,043	32.2
小計	1,808	203	2,011	138	70,814	21,492	30.3
視聴覚資料	58	0	58	4	2,645	311	11.8
合計	1,866	203	2,069	142	73,459	2,345	3.2

④一宮図書館

	購入冊(点)数	寄贈冊(点)数	計	除籍等冊(点)数	年度末蔵書冊(点)数	うち閉架	閉架割合(%)
一般書	1,542	56	1,598	3,195	21,726	3,334	15.3
児童書	410	17	427	1,139	8,110	617	7.6
小計	1,952	73	2,025	4,334	29,836	3,951	13.2
視聴覚資料	0	0	0	0	0	0	-
合計	1,952	73	2,025	4,334	29,836	3,951	13.2

⑤小坂井図書館

	購入冊(点)数	寄贈冊(点)数	計	除籍等冊(点)数	年度末蔵書冊(点)数	うち閉架	閉架割合(%)
一般書	1,435	34	1,469	770	23,846	3,837	16.1
児童書	452	9	461	889	9,118	1,861	20.4
小計	1,887	43	1,930	1,659	32,964	5,698	17.3
視聴覚資料	0	0	0	0	0	0	-
合計	1,887	43	1,930	1,659	32,964	5,698	17.3

合計

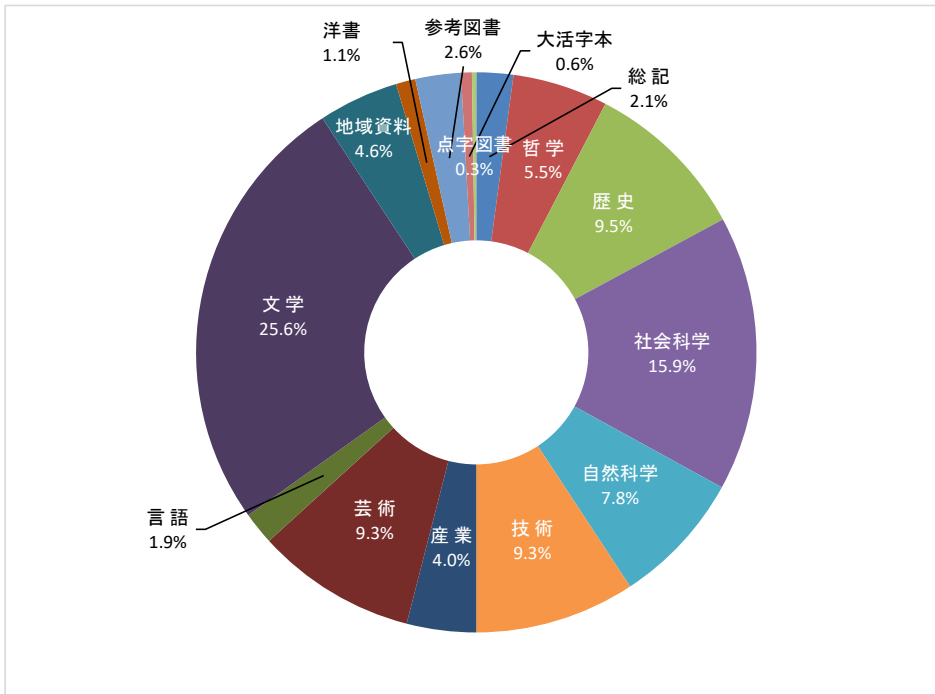
	購入冊(点)数	寄贈冊(点)数	計	除籍等冊(点)数	年度末蔵書冊(点)数	うち閉架	閉架割合(%)
一般書	20,243	1,127	21,370	7,190	546,357	262,281	48.0
児童書	5,656	300	5,956	2,297	151,429	56,007	37.0
小計	25,899	1,427	27,326	9,487	697,786	318,288	45.6
視聴覚資料	235	12	247	390	20,039	1,342	6.7
合計	26,134	1,439	27,573	9,877	717,825	319,630	44.5

10 蔵書数

(1) 一般書・児童書

	中央図書館		音羽図書館		御津図書館		一宮図書館		小坂井図書館		合計			
	冊数	構成比(%)	冊数	構成比(%)	冊数	構成比(%)	冊数	構成比(%)	冊数	構成比(%)	冊数	構成比(%)		
一般書	0 総記	8,440	1.7	1,353	2.2	1,122	1.6	252	0.8	361	1.1	11,528	1.7	0
	1 哲学	22,350	4.5	1,789	2.9	2,157	3.0	1,107	3.7	936	2.8	28,339	4.1	1
	2 歴史	38,248	7.6	3,379	5.4	4,212	5.9	1,508	5.1	1,666	5.1	49,013	7.0	2
	3 社会科学	63,625	12.7	4,738	7.6	7,251	10.2	2,587	8.7	2,875	8.7	81,076	11.6	3
	4 自然科学	30,899	6.2	2,528	4.1	3,199	4.5	1,778	6.0	1,849	5.6	40,253	5.8	4
	5 技術	37,270	7.4	4,161	6.7	4,885	6.9	2,696	9.0	2,679	8.1	51,691	7.4	5
	6 産業	15,884	3.2	1,462	2.4	1,651	2.3	891	3.0	908	2.8	20,796	3.0	6
	7 芸術	36,923	7.4	3,388	5.5	4,878	6.9	1,197	4.0	2,073	6.3	48,459	6.9	7
	8 言語	7,474	1.5	755	1.2	757	1.1	272	0.9	417	1.3	9,675	1.4	8
	9 文学	102,784	20.5	17,918	28.8	22,492	31.8	8,666	29.0	9,107	27.6	160,967	23.1	9
	10 地域資料	18,379	3.7	2,062	3.3	1,556	2.2	508	1.7	613	1.9	23,118	3.3	10
	11 洋書	4,348	0.9	30	0.0	27	0.0	2	0.0	13	0.0	4,420	0.6	11
	12 参考図書	10,699	2.1	1,195	1.9	839	1.2	225	0.8	229	0.7	13,187	1.9	12
	13 大活字本	2,475	0.5	115	0.2	144	0.2	37	0.1	45	0.1	2,816	0.4	13
	14 点字図書	931	0.2	13	0.0	0	0.0	0	0.0	75	0.2	1,019	0.1	14
計	400,729	80.1	44,886	72.2	55,170	77.8	21,726	72.8	23,846	72.3	546,357	78.3	計	
児童書	0 児童書	98,478	19.6	16,912	27.2	15,389	21.7	8,057	27.0	8,961	27.2	147,797	21.2	0
	1 (うち絵本)	37,514	7.5	7,319	11.8	6,533	9.2	3,403	11.4	4,376	13.3	59,145	8.5	1
	2 紙芝居	2,808	0.6	359	0.6	255	0.4	53	0.2	157	0.5	3,632	0.5	2
計	101,286	20.2	17,271	27.8	15,644	22.1	8,110	27.2	9,118	27.7	151,429	21.7	計	
合計	502,015	100.3	62,157	100.0	70,814	99.9	29,836	100.0	32,964	100.0	697,786	100.0	合計	

中央図書館一般書構成比



(2) 視聴覚資料

	中央図書館		音羽図書館		御津図書館		合計	
	点数	構成比(%)	点数	構成比(%)	点数	構成比(%)	点数	構成比(%)
コンパクトディスク	9,867	73.1	2,310	59.4	1,470	55.6	13,647	68.1
ビデオテープ	1,809	13.4	784	20.2	668	25.3	3,261	16.3
DVD・BD	561	4.2	787	20.2	330	12.5	1,678	8.4
録音図書	1,269	9.4	7	0.2	177	6.7	1,453	7.3
合計	13,506	100.0	3,888	100.0	2,645	100.0	20,039	100.0

11 逐次刊行物の受入

(1) 新聞(購入分)

	中央図書館	音羽図書館	御津図書館	一宮図書館	小坂井図書館
朝日新聞	○	○	○	○	○
毎日新聞	○	○	○	○	○
読売新聞	○	○	○		
産経新聞	○	○			
日本経済新聞	○	○	○		
中日新聞	○	○	○	○	○
静岡新聞	○				
東愛知新聞	○	○	○	○	○
東日新聞	○	○	○	○	○
日経流通新聞	○				
中部経済新聞	○				
日刊工業新聞	○				
中日スポーツ	○	○			
朝日小学生新聞	○	○			
ジャパントイムズ	○				
ニューヨークタイムズ		○			
計	15紙	11紙	7紙	5紙	5紙

(2) 新聞(寄贈分)

	中央図書館	音羽図書館	御津図書館	一宮図書館	小坂井図書館
公明	○	○			
赤旗	○	○			
民団	○				
読書人	○				○
図書	○				
高校生	○				
メセナ	○				
スポーツ豊川	○	○			
スポーツ豊橋	○				
プラネッツ	○				
計	10紙	3紙			1紙

(3) 官公庁刊行物

	中央図書館	音羽図書館	御津図書館	一宮図書館	小坂井図書館
官報	○				
衆議院会議録	○				
参議院会議録	○				
愛知県公報	○				
計	4誌				

(4) 広報

	中央図書館	音羽図書館	御津図書館	一宮図書館	小坂井図書館
豊川市	○	○	○	○	○
豊橋市	○				
蒲郡市	○				
新城市	○				
設楽町	○				
東栄町	○				
計	6誌	1誌	1誌	1誌	1誌

(5) 雑誌

		中央図書館	音羽図書館	御津図書館	一宮図書館	小坂井図書館
一般	購入	173	50	59	10	10
	寄贈	37	2	0	1	1
	計	210	52	59	11	11
児童	購入	24	4	4	2	2
	寄贈	1	1	0	1	1
	計	25	5	4	3	3
合計	購入	197	54	63	12	12
	寄贈	38	3	0	2	2
	計	235	57	63	14	14

(冊)

※雑誌の詳細については、次頁参照

① 一般雑誌

ア 購入

雑誌名	中央図書館	音羽図書館	御津図書館	一宮図書館	小坂井図書館
AERA(アエラ)	○	○	○		
an・an(アンアン)	○		○		
AUTO ROUTE(オートルート)	○				
BE-PAL(ビーパル)	○				
BISES ビズ		○			
CAPA(キャパ)	○				
CARandDRIVER	○				
CDジャーナル		○			
CHANT(H26.5まで「すてきな奥さん」)	○		○		
Clara		○			
Como(コモ)	○				
CQham radio(シーキューハムラジオ)	○				
CREA Traveller	○				
CYCLE SPORTS	○				
Dragons(ドラゴンズ):月刊Dragons	○				
edu					
ELLE DECO		○			
ESSE(エッセ)	○			○	○
SUUMOリフォーム		○			
Hanako	○				
JJ(ジェイジェイ)	○				
JR時刻表	○		○		
JTB時刻表		○			
KELLY(ケリー)	○	○			
ku:nel(クウネル)			○		
LDK		○	○		
LEE(リー)	○	○			
LEON(レオン)	○				
Mac Fan	○				
MAMOR	○				
MEN'S CLUB	○				
MENS NON-NO		○			
monoマガジン	○		○		
MORE	○		○		
NATIONAL GEOGRAPHIC	○	○	○		
News Week(英語版)	○				
News Week(日本版)	○		○		
Newton(ニュートン)	○		○	○	
nina's(ニナーズ)		○			
non-no(ノンノ)	○	○	○		
Number(ナンバー):Sports Graphic Number	○	○	○		
Pen			○		
PHP	○				
PHPスペシャル	○				
POPEYE			○		
SCREEN(スクリーン)	○				
Seventeen(セブンティーン)					
SFマガジン	○				
STORY(ストーリー)				○	
TARZAN			○		
TIME(英語版)	○				
Tokai Walker(東海ウォーカー)	○		○		
Wan			○		
With(ウィズ)	○				
愛犬の友	○				
アクアライフ	○				
アサヒカメラ	○				
明日の友	○				
アスキー・ドットPC					
NHK囲碁講座		○			
一枚の絵	○				

雑誌名	中央図書館	音羽図書館	御津図書館	一宮図書館	小坂井図書館
田舎暮らしの本	○				
イラストレーション			○		
ヴェリイ(VERY)	○				
うかたま	○		○		
美しいキモノ	○				
栄養と料理	○				
園芸ガイド	○	○			
演劇界	○				
おりがみ			○		
オレンジページ	○	○	○		
音楽と人		○			
音楽の友	○				
会社四季報	○	○			
会社四季報 未上場企業版	○				
科学	○				
岳人	○				
歌劇	○				
かぞくのじかん			○		
家庭画報	○				
家庭画報(国際版)	○				
ガレージライフ			○		
環境と公害	○				
キネマ旬報	○	○			
きょうの健康		○	○		
きょうの料理	○	○	○		
近代盆栽:月刊 近代盆栽	○				
暮らしの手帖	○	○	○	○	
クロワッサン	○	○	○		○
群像	○				
経済界	○				
芸術新潮	○	○			
蛍雪時代		○			
月刊MOE		○		○	
月刊カラオケファン			○		
月刊ケーヨン			○		
月刊碁ワールド	○				
月刊地球	○				
月刊バスケットボール	○				
月刊バレーボール	○				
月刊むし	○				
健康	○				
現代詩手帖	○				
現代農業	○		○		
航空ファン	○				
この本読んで		○			
ゴルフダイジェスト	○	○			
サッカーマガジンZONE	○				
サライ	○	○	○		
サンデー毎日	○				
思想	○				
シナリオ	○				
写真ライフ	○				
週刊朝日	○				
週刊エコノミスト	○				
週刊新潮	○		○		
週刊ダイヤモンド	○				
週刊東洋経済	○				
週刊文春	○	○	○		

雑誌名	中央図書館	音羽図書館	御津図書館	一宮図書館	小坂井図書館
週刊ベースボール	○				
趣味の園芸	○		○		○
趣味の園芸 やさいの時間		○			
趣味どきっ!		○			
ジュリスト	○				
将棋世界	○	○			
商業界	○				
小説新潮	○				
小説トリッパー(週刊朝日別冊)	○				
新潮	○				
新潮45	○				
スキージャーナル:月刊スキージャーナル	○				
すてきにハンドメイド	○		○		○
ステラ	○				
すばる(昴)	○				
住まいの設計 SUMAI NO SEKKEI	○				
住む			○		
相撲	○				
世界	○				
そう	○		○		
装苑	○		○		
壮快	○				
ダ・ヴィンチ	○	○	○		
大法輪	○				
旅の手帖	○	○	○		
食べもの文化	○				
たまごクラブ	○		○		
短歌	○				
中央公論	○				
鉄道ジャーナル		○			
鉄道ピクトリアル	○				
鉄道ファン	○				
テニスマガジン	○				
天然生活			○	○	○
天文ガイド	○				
天文月報	○				
東海じゃらん	○				
東海釣りガイド	○	○			
ドゥーパ!				○	○
特選街	○				
トランジスタ技術	○				
なごみ 茶のある暮らし		○			
なごや	○				
日経PC21	○		○		
日経TRENDY	○		○	○	○
日経WOMAN(ウーマン)	○				○
日経エンターテイメント	○	○	○		
日経会社情報	○				
日経サイエンス	○				
日経ビジネス	○	○			
日経マネー	○		○		
日本カメラ	○		○		
日本歴史	○				
ねこ			○		
農耕と園芸	○				
俳句	○				
俳壇		○			
花時間	○				
美術手帖	○				
ビデオサロン	○				
百楽					
ひよこクラブ	○	○	○		

雑誌名	中央図書館	音羽図書館	御津図書館	一宮図書館	小坂井図書館
婦人画報	○	○			
婦人公論	○	○	○		
婦人之友	○				
プレジデント	○			○	
プレジデントFamily	○				
フローリスト	○				
文学界	○				
文藝	○				
文藝春秋	○	○	○		○
別冊PHP のびのび子育て	○				
邦楽の友	○				
ボート倶楽部	○				
星ナビ	○				
ミステリーマガジン	○				
ミセス	○				
モーターマガジン	○	○	○		
モダンリビング	○				
邪馬台国	○				
山と溪谷	○	○			
郵趣	○				
ゆうゆう				○	○
ユリイカ	○				
ラグビーマガジン	○				
ランドネ			○		
陸上競技マガジン	○				
旅行読売	○				
歴史街道	○	○			
レタスクラブ					
レディブティック	○				
和楽			○		
計	167	50	53	10	10

イ 寄贈

雑誌名	中央図書館	音羽図書館	御津図書館	一宮図書館	小坂井図書館
ESTRELA(エストレーラ)	○				
Fishing Cafe	○				
mundi	○				
LA MER	○				
UP(アップ)	○				
WEDGE(ウェッジ)	○				
家の光	○	○		○	○
岡崎信用金庫調査月報	○				
季刊環境研究	○				
季刊作家	○				
子とともに:ゆう&ゆう	○				
子子(ぼうふら)	○				
耕	○				
広報	○				
国立国会図書館	○				
さかなかな(News Letter Sakanakana)	○				
時局	○				
書齋の窓	○				
書写書道	○				
新刊展望	○				
川柳やしの実	○				
地域づくり	○				
ちくま	○				
中部児童文学	○				
中部べん	○				
峠	○				
図書	○				
ひととき	○				

雑誌名	中央図書館	音羽図書館	御津図書館	一宮図書館	小坂井図書館
武道	○				
文藝岡崎	○				
三河アララギ	○				
水とともに	○				
道	○				
緑:川柳 緑	○				
ミルククラブ	○				
沃野	○				
留学ジャーナル	○				
林苑	○				
歴博	○				
ロータリーの友	○				
計	40	1	0	1	1

② 児童雑誌

ア 購入

雑誌名	中央図書館	音羽図書館	御津図書館	一宮図書館	小坂井図書館
いないいないばあっ!	○				
NHKのおかあさんといっしょ	○				
おともだち	○				
かがくのとも(5歳～6歳向き)	○				○
子供の科学	○	○	○		
子どものしあわせ	○				
こどものとも0・1・2(10か月～2歳向き)	○				
こどものとも(年少版)(2歳～4歳向き)	○				
こどものとも(年中向き)(4歳～5歳向き)	○				
こどものとも(5歳～6歳向き)	○				
Kodomoe	○				○
小学一年生	○				
小学二年生	○				
たくさんのおふしぎ(小学3年生から)	○				
ちいさなかがくのとも	○				
Newsがわかる	○			○	
nicola	○				
日本児童文学	○				
のらのら	○				
ベビーブック	○				
みんなのうた	○				
めばえ	○	○	○		
幼稚園	○	○		○	
ジュニアエラ	○		○		
おひさま		○	○		
計	24	4	4	2	2

イ 寄贈

雑誌名	中央図書館	音羽図書館	御津図書館	一宮図書館	小坂井図書館
ちゃぐりん	○	○		○	○
計	1	1	0	1	1

12 来館者の状況

平成29年度

	中央図書館	音羽図書館	御津図書館	一宮図書館	小坂井図書館	合 計
来館者数	470,514	54,130	50,253	40,292	45,298	660,487
開館日数	293	281	281	292	290	1,437
開館日平均	1,606	193	179	138	156	

平成28年度

	中央図書館	音羽図書館	御津図書館	一宮図書館	小坂井図書館	合 計
来館者数	468,202	53,543	49,629	42,541	34,407	648,322
開館日数	300	273	273	282	280	1,408
開館日平均	1,561	196	182	151	123	

年間増減

	中央図書館	音羽図書館	御津図書館	一宮図書館	小坂井図書館	合 計
来館者数	比較増減 2,312	587	624	△ 2,249	10,891	12,165
	増減率(%) 0.5	1.1	1.3	△ 5.3	31.7	

13 利用状況

(1) 登録者数(累計)

	平成29年度	平成28年度	比較増減	増減率(%)
一 般	100,219	95,374	4,845	5.1
児 童	11,842	12,513	△ 671	△ 5.4
団 体	871	848	23	2.7
合 計	112,932	108,735	4,197	3.9

(2) 利用者数(1年間の延べ利用回数)

平成29年度

	中央図書館	音羽図書館	御津図書館	一宮図書館	小坂井図書館	合 計
一 般	153,229	14,213	14,126	9,705	11,383	202,656
児 童	68,596	7,269	7,317	5,265	6,128	94,575
視聴覚資料	19,426	3,184	1,946	51	78	24,685
計	241,251	24,666	23,389	15,021	17,589	321,916
1日平均利用者数	823	88	83	51	61	

平成28年度

	中央図書館	音羽図書館	御津図書館	一宮図書館	小坂井図書館	合 計
一 般	150,579	13,547	14,509	8,790	11,184	198,609
児 童	69,029	7,308	7,528	4,889	6,357	95,111
視聴覚資料	21,858	3,118	2,230	55	113	27,374
計	241,466	23,973	24,267	13,734	17,654	321,094
1日平均利用者数	805	88	89	49	63	

年間増減

	中央図書館	音羽図書館	御津図書館	一宮図書館	小坂井図書館	合 計
一 般	比較増減 2,650	666	△ 383	915	199	4,047
	増減率(%) 1.8	4.9	△ 2.6	10.4	1.8	2.0
児 童	比較増減 △ 433	△ 39	△ 211	376	△ 229	△ 536
	増減率(%) △ 0.6	△ 0.5	△ 2.8	7.7	△ 3.6	△ 0.6
視聴覚資料	比較増減 △ 2,432	66	△ 284	△ 4	△ 35	△ 2,689
	増減率(%) △ 11.1	2.1	△ 12.7	△ 7.3	△ 31.0	△ 9.8
合 計	比較増減 △ 215	693	△ 878	1,287	△ 65	
	増減率(%) △ 0.1	2.9	△ 3.6	9.4	△ 0.4	

(3) 貸出冊(点)数

平成29年度

		中央図書館	音羽図書館	御津図書館	一宮図書館	小坂井図書館	サービスポイント	合計
個人	一般	578,734	47,171	45,357	31,359	34,316	4,329	741,266
	児童	367,352	30,153	30,488	19,898	22,478	2,198	472,567
	視聴覚	35,063	6,512	4,336	26	129	87	46,153
	計	981,149	83,836	80,181	51,283	56,923	6,614	1,259,986
団体	42,906	1,464	691	820	248	0	46,129	
合計	1,024,055	85,300	80,872	52,103	57,171	6,614	1,306,115	

平成28年度

		中央図書館	音羽図書館	御津図書館	一宮図書館	小坂井図書館	サービスポイント	合計
個人	一般	575,604	44,582	45,364	28,737	34,148	4,359	732,794
	児童	325,020	30,086	31,954	20,394	23,935	2,195	433,584
	視聴覚	39,773	5,116	3,668	71	147	46	48,821
	計	940,397	79,784	80,986	49,202	58,230	6,600	1,215,199
団体	39,602	1,571	647	616	240	0	42,676	
合計	979,999	81,355	81,633	49,818	58,470	6,600	1,257,875	

年間増減

		中央図書館	音羽図書館	御津図書館	一宮図書館	小坂井図書館	サービスポイント	合計
個人一般	比較増減	3,130	2,589	△ 7	2,622	168	△ 30	8,472
	増減率(%)	0.5	5.8	0.0	9.1	0.5	△ 0.7	1.2
個人児童	比較増減	42,332	67	△ 1,466	△ 496	△ 1,457	3	38,983
	増減率(%)	13.0	0.2	△ 4.6	△ 2.4	△ 6.1	0.1	9.0
個人視聴覚	比較増減	△ 4,710	1,396	668	△ 45	△ 18	41	△ 2,668
	増減率(%)	△ 11.8	27.3	18.2	△ 63.4	△ 12.2	89.1	△ 5.5
個人計	比較増減	40,752	4,052	△ 805	2,081	△ 1,307	14	44,787
	増減率(%)	4.3	5.1	△ 1.0	4.2	△ 2.2	0.2	3.7
団体	比較増減	3,304	△ 107	44	204	8	0	3,453
	増減率(%)	8.3	△ 6.8	6.8	33.1	3.3	0.0	8.1
合計	比較増減	44,056	3,945	△ 761	2,285	△ 1,299	14	48,240
	増減率(%)	4.5	4.8	△ 0.9	4.6	△ 2.2	0.2	3.8

※サービスポイント:豊川公民館、牛久保公民館、八南公民館、御油公民館、蒲郡市立図書館

(4) 団体貸出の内訳

平成29年度貸出冊(点)数

団体区分	中央図書館	音羽図書館	御津図書館	一宮図書館	小坂井図書館	合計
小学校	7,790	99	54	19	53	8,015
中学校	153	0	1	0	0	154
幼稚園・保育園	1,256	0	0	0	0	1,256
読み聞かせボランティア・読書会	823	18	338	14	107	1,300
公民館・市民館	641	72	5	0	1	719
児童館	9,984	23	45	772	25	10,849
その他(相互貸借・市役所等)	22,259	1,252	248	15	62	23,836
合計	42,906	1,464	691	820	248	46,129

平成28年度貸出冊(点)数

団体区分	中央図書館	音羽図書館	御津図書館	一宮図書館	小坂井図書館	合計
小学校	7,491	109	103	0	78	7,781
中学校	64	0	0	0	0	64
幼稚園・保育園	14,586	294	0	0	0	14,880
読み聞かせボランティア・読書会	850	68	295	8	92	1,313
公民館・市民館	656	64	19	0	0	739
児童館	10,299	366	0	608	27	11,300
その他(相互貸借・市役所等)	5,662	670	230	0	43	6,605
合計	39,608	1,571	647	616	240	42,682

公民館等予約配送サービス利用状況

	平成29年度	平成28年度	比較増減	増減率(%)
貸出冊数	82,884	78,675	4,209	5.3

(5) 相互貸借(冊数)

平成29年度

	中央図書館	音羽図書館	御津図書館	一宮図書館	小坂井図書館	合計
借受冊数	1,146	224	87	49	137	1,643
貸出冊数	1,276	66	116	135	106	1,699
合計	2,422	290	203	184	243	3,342

平成28年度

	中央図書館	音羽図書館	御津図書館	一宮図書館	小坂井図書館	合計
借受冊数	1,172	275	85	13	209	1,754
貸出冊数	1,098	51	115	122	134	1,520
合計	2,270	326	200	135	343	3,274

年間増減

		中央図書館	音羽図書館	御津図書館	御津図書館	御津図書館	合計
借受	比較増減	△ 26	△ 51	2	36	△ 72	△ 111
	増減率(%)	△ 2.2	△ 18.5	2.4	276.9	△ 34.4	△ 6.3
貸出	比較増減	178	15	1	13	△ 28	179
	増減率(%)	16.2	29.4	0.9	10.7	△ 20.9	11.8
計	比較増減	152	△ 36	3	49	△ 100	68
	増減率(%)	6.7	△ 11.0	1.5	36.3	△ 29.2	2.1

(6) 予約・リクエストの状況

平成29年度

	中央図書館	音羽図書館	御津図書館	一宮図書館	小坂井図書館	サービスポイント	合計
窓口受付	12,402	2,657	3,444	1,658	2,442	402	23,005
インターネット受付	60,499						60,499
合計	72,901	2,657	3,444	1,658	2,442	402	83,504

平成28年度

	中央図書館	音羽図書館	御津図書館	一宮図書館	小坂井図書館	サービスポイント	合計
窓口受付	12,630	2,940	2,955	1,325	2,821	344	23,015
インターネット受付	54,401						54,401
合計	67,031	2,940	2,955	1,325	2,821	344	77,416

年間増減

		中央図書館	音羽図書館	御津図書館	一宮図書館	小坂井図書館	サービスポイント	合計
窓口 受付	比較増減	△ 228	△ 283	489	333	△ 379	58	△ 10
	増減率(%)	△ 1.8	△ 9.6	16.5	25.1	△ 13.4	16.9	0.0
インター ネット受付	比較増減	6,098						6,098
	増減率(%)	11.2						11.2
合計	比較増減	5,870	△ 283	489	333	△ 379	58	6,088
	増減率(%)	8.8	△ 9.6	16.5	25.1	△ 13.4	16.9	7.9

※サービスポイント: 豊川公民館、牛久保公民館、八南公民館、御油公民館、蒲郡市立図書館

処理状況(中央図書館で処理)

	平成29年度	平成28年度
購入	866	733
他館借用	3	12
キャンセル	976	877
入手不可	5	6

14 月別統計

(1) 中央図書館

① 月別来館者数

	4月	5月	6月	7月	8月	9月	10月	11月	12月	1月	2月	3月	合計
29年度	44,761	38,605	44,746	52,546	53,861	43,587	41,133	28,781	30,247	27,328	28,375	36,544	470,514
28年度	48,947	36,832	38,710	46,253	49,427	40,670	42,404	34,436	28,330	30,783	34,116	37,294	468,202
比較増減	△ 4,186	1,773	6,036	6,293	4,434	2,917	△ 1,271	△ 5,655	1,917	△ 3,455	△ 5,741	△ 750	2,312
増減率(%)	△ 8.6	4.8	15.6	13.6	9.0	7.2	△ 3.0	△ 16.4	6.8	△ 11.2	△ 16.8	△ 2.0	0.5

② 月別利用者数

	4月	5月	6月	7月	8月	9月	10月	11月	12月	1月	2月	3月	合計
29年度	20,683	18,348	21,318	23,390	23,664	20,912	20,933	16,421	18,146	18,216	18,863	20,357	241,251
28年度	18,124	17,566	18,684	21,240	19,933	18,356	18,805	13,975	12,440	16,168	16,932	18,732	210,955
比較増減	2,559	782	2,634	2,150	3,731	2,556	2,128	2,446	5,706	2,048	1,931	1,625	30,296
増減率(%)	14.1	4.5	14.1	10.1	18.7	13.9	11.3	17.5	45.9	12.7	11.4	8.7	14.4

③ 月別貸出冊(点)数

	4月	5月	6月	7月	8月	9月	10月	11月	12月	1月	2月	3月	合計
29年度	81,917	73,375	87,849	94,406	94,705	85,239	86,537	69,810	74,941	74,925	76,176	81,269	981,149
28年度	80,496	78,459	83,285	95,178	87,033	81,223	83,616	62,530	58,557	72,230	75,350	82,440	940,397
比較増減	1,421	△ 5,084	4,564	△ 772	7,672	4,016	2,921	7,280	16,384	2,695	826	△ 1,171	40,752
増減率(%)	1.8	△ 6.5	5.5	△ 0.8	8.8	4.9	3.5	11.6	28.0	3.7	1.1	△ 1.4	4.3

(2) 音羽図書館

① 月別来館者数

	4月	5月	6月	7月	8月	9月	10月	11月	12月	1月	2月	3月	合計
29年度	4,149	3,868	4,572	5,902	6,391	4,280	4,406	4,453	3,891	3,821	4,069	4,328	54,130
28年度	4,026	4,274	4,957	6,157	5,939	4,478	5,086	3,417	3,088	3,835	4,138	4,148	53,543
比較増減	123	△ 406	△ 385	△ 255	452	△ 198	△ 680	1,036	803	△ 14	△ 69	180	587
増減率(%)	3.1	△ 9.5	△ 7.8	△ 4.1	7.6	△ 4.4	△ 13.4	30.3	26.0	△ 0.4	△ 1.7	4.3	1.1

② 月別利用者数

	4月	5月	6月	7月	8月	9月	10月	11月	12月	1月	2月	3月	合計
29年度	1,688	1,488	1,673	1,918	1,938	1,727	1,641	1,669	1,629	1,672	1,516	1,817	20,376
28年度	1,705	1,535	1,867	2,071	1,717	1,738	1,743	1,377	1,188	1,556	1,609	1,669	19,775
比較増減	△ 17	△ 47	△ 194	△ 153	221	△ 11	△ 102	292	441	116	△ 93	148	601
増減率(%)	△ 1.0	△ 3.1	△ 10.4	△ 7.4	12.9	△ 0.6	△ 5.9	21.2	37.1	7.5	△ 5.8	8.9	3.0

③ 月別貸出冊(点)数

	4月	5月	6月	7月	8月	9月	10月	11月	12月	1月	2月	3月	合計
29年度	6,892	5,919	6,731	7,885	7,554	6,962	6,681	6,687	6,569	6,708	6,172	7,372	82,132
28年度	6,888	6,132	7,447	8,041	6,887	6,955	6,916	5,666	5,205	6,361	6,515	6,771	79,784
比較増減	4	△ 213	△ 716	△ 156	667	7	△ 235	1,021	1,364	347	△ 343	601	2,348
増減率(%)	0.1	△ 3.5	△ 9.6	△ 1.9	9.7	0.1	△ 3.4	18.0	26.2	5.5	△ 5.3	8.9	2.9

(3) 御津図書館

① 月別来館者数

	4月	5月	6月	7月	8月	9月	10月	11月	12月	1月	2月	3月	合計
29年度	3,451	3,397	4,158	5,848	6,079	3,922	3,897	4,684	3,609	3,499	3,832	3,877	50,253
28年度	3,307	3,828	4,464	5,633	6,401	4,234	4,376	3,248	2,570	3,350	3,988	4,230	49,629
比較増減	144	△ 431	△ 306	215	△ 322	△ 312	△ 479	1,436	1,039	149	△ 156	△ 353	624
増減率(%)	4.4	△ 11.3	△ 6.9	3.8	△ 5.0	△ 7.4	△ 10.9	44.2	40.4	4.4	△ 3.9	△ 8.3	1.3

② 月別利用者数

	4月	5月	6月	7月	8月	9月	10月	11月	12月	1月	2月	3月	合計
29年度	1,728	1,513	1,742	1,990	2,090	1,724	1,623	1,642	1,589	1,558	1,475	1,732	20,406
28年度	1,660	1,662	1,865	2,212	2,045	1,803	1,891	1,516	1,211	1,650	1,869	1,944	21,328
比較増減	68	△ 149	△ 123	△ 222	45	△ 79	△ 268	126	378	△ 92	△ 394	△ 212	△ 922
増減率(%)	4.1	△ 9.0	△ 6.6	△ 10.0	2.2	△ 4.4	△ 14.2	8.3	31.2	△ 5.6	△ 21.1	△ 10.9	△ 4.3

③ 月別貸出冊(点)数

	4月	5月	6月	7月	8月	9月	10月	11月	12月	1月	2月	3月	合計
29年度	6,762	5,857	6,822	7,483	7,837	6,460	6,577	6,736	6,321	6,355	5,882	6,732	79,824
28年度	6,370	6,298	7,092	8,253	7,938	6,659	7,008	6,008	4,793	6,346	6,974	7,247	80,986
比較増減	392	△ 441	△ 270	△ 770	△ 101	△ 199	△ 431	728	1,528	9	△ 1,092	△ 515	△ 1,162
増減率(%)	6.2	△ 7.0	△ 3.8	△ 9.3	△ 1.3	△ 3.0	△ 6.2	12.1	31.9	0.1	△ 15.7	△ 7.1	△ 1.4

(4) 一宮図書館

① 月別来館者数

	4月	5月	6月	7月	8月	9月	10月	11月	12月	1月	2月	3月	合計
29年度	3,153	3,406	4,153	3,955	4,439	3,202	3,338	3,107	2,720	2,643	2,993	3,183	40,292
28年度	3,102	3,884	3,947	4,334	4,461	3,452	3,735	2,976	2,239	2,966	3,742	3,703	42,541
比較増減	51	△ 478	206	△ 379	△ 22	△ 250	△ 397	131	481	△ 323	△ 749	△ 520	△ 2,249
増減率(%)	1.6	△ 12.3	5.2	△ 8.7	△ 0.5	△ 7.2	△ 10.6	4.4	21.5	△ 10.9	△ 20.0	△ 14.0	△ 5.3

② 月別利用者数

	4月	5月	6月	7月	8月	9月	10月	11月	12月	1月	2月	3月	合計
29年度	1,138	1,093	1,150	1,228	1,290	1,189	1,146	1,017	995	917	909	1,080	13,152
28年度	1,003	1,031	1,069	1,166	1,099	1,002	1,010	760	694	928	1,006	1,101	11,869
比較増減	135	62	81	62	191	187	136	257	301	△ 11	△ 97	△ 21	1,283
増減率(%)	13.5	6.0	7.6	5.3	17.4	18.7	13.5	33.8	43.4	△ 1.2	△ 9.6	△ 1.9	10.8

③ 月別貸出冊(点)数

	4月	5月	6月	7月	8月	9月	10月	11月	12月	1月	2月	3月	合計
29年度	4,592	4,425	4,723	4,833	5,201	4,584	4,628	4,063	3,913	3,730	3,598	4,385	52,675
28年度	4,179	4,262	4,435	4,736	4,525	4,187	4,222	3,152	3,019	3,828	4,065	4,592	49,202
比較増減	413	163	288	97	676	397	406	911	894	△ 98	△ 467	△ 207	3,473
増減率(%)	9.9	3.8	6.5	2.0	14.9	9.5	9.6	28.9	29.6	△ 2.6	△ 11.5	△ 4.5	7.1

(5) 小坂井図書館

① 月別来館者数

	4月	5月	6月	7月	8月	9月	10月	11月	12月	1月	2月	3月	合計
29年度	4,067	3,577	4,095	4,091	4,602	3,807	3,435	3,925	3,519	3,326	3,095	3,759	45,298
28年度	2,613	2,437	2,782	3,353	2,922	2,593	2,961	2,694	2,557	2,887	2,910	3,698	34,407
比較増減	1,454	1,140	1,313	738	1,680	1,214	474	1,231	962	439	185	61	10,891
増減率(%)	55.6	46.8	47.2	22.0	57.5	46.8	16.0	45.7	37.6	15.2	6.4	1.6	31.7

② 月別利用者数

	4月	5月	6月	7月	8月	9月	10月	11月	12月	1月	2月	3月	合計
29年度	1,411	1,323	1,454	1,426	1,316	1,314	1,214	1,132	1,180	1,098	1,095	1,279	15,242
28年度	1,305	1,295	1,433	1,505	1,319	1,300	1,257	1,073	952	1,190	1,327	1,472	15,428
比較増減	106	28	21	△ 79	△ 3	14	△ 43	59	228	△ 92	△ 232	△ 193	△ 186
増減率(%)	8.1	2.2	1.5	△ 5.2	△ 0.2	1.1	△ 3.4	5.5	23.9	△ 7.7	△ 17.5	△ 13.1	△ 1.2

③ 月別貸出冊(点)数

	4月	5月	6月	7月	8月	9月	10月	11月	12月	1月	2月	3月	合計
29年度	5,366	4,914	5,655	5,549	5,011	4,848	4,461	4,472	4,529	4,448	4,133	4,859	58,245
28年度	4,880	4,989	5,318	5,538	4,989	4,656	4,706	4,094	3,755	4,728	4,929	5,648	58,230
比較増減	486	△ 75	337	11	22	192	△ 245	378	774	△ 280	△ 796	△ 789	15
増減率(%)	10.0	△ 1.5	6.3	0.2	0.4	4.1	△ 5.2	9.2	20.6	△ 5.9	△ 16.1	△ 14.0	0.0

(6) サービスポイント(豊川公民館、牛久保公民館、八南公民館、御油公民館、蒲郡市立図書館)

③ 月別貸出冊(点)数

	4月	5月	6月	7月	8月	9月	10月	11月	12月	1月	2月	3月	合計
29年度	639	544	582	623	570	582	539	528	571	514	546	572	6,810
28年度	587	522	610	645	563	529	596	462	387	556	530	613	6,600
比較増減	52	22	△ 28	△ 22	7	53	△ 57	66	184	△ 42	16	△ 41	210
増減率(%)	8.9	4.2	△ 4.6	△ 3.4	1.2	10.0	△ 9.6	14.3	47.5	△ 7.6	3.0	△ 6.7	3.2

15 ベストリーダー

(1) 中央図書館

① 一般書

順位	貸出数	書名	著者名
1	292	火花	又吉直樹
2	154	人生がときめく片づけの魔法 [1]	近藤麻理恵
3	149	ナミヤ雑貨店の奇蹟	東野圭吾
4	145	フランス人は10着しか服を持たない [1]	ジェニファー・レスコット
5	114	虚ろな十字架	東野圭吾
6	110	祈りの幕が下りる時	東野圭吾
6	110	サラバ! 上	西加奈子
8	107	豆の上で眠る	湊かなえ
9	106	夢幻花	東野圭吾
10	102	コンビニ人間	村田沙耶香

② 児童書

順位	貸出数	書名	著者名
1	163	がたんごとんがたんごとん	安西水丸
2	159	かいけつゾロリのはちやめちやテレビ局	原ゆたか
3	149	100万回生きたねこ	佐野洋子
4	146	かいけつゾロリのてんごととじごく	原ゆたか
5	145	かいけつゾロリのきょうふのゆうえんち	原ゆたか
5	145	かいけつゾロリたべられる!!	原ゆたか
7	142	ノタンふわふわタータン	キヨノサチコ
8	139	かいけつゾロリはなよめとゾロリじょう	原ゆたか
9	136	ノタンしたいのとんでけ〜☆	キヨノサチコ
10	134	かいけつゾロリのきょうふの大ジャンプ	原ゆたか

③ 紙芝居

順位	貸出数	書名	著者名
1	73	アンパンマンとぱしぱしぱしーん	やなせたかし
2	68	アンパンマンとロールパンナ	やなせたかし
3	61	アンパンマンともぐりん	やなせたかし
4	60	アンパンマンとおぼけのもり	やなせたかし
4	60	アンパンマンとそっくりぱん	やなせたかし
6	59	なぞなぞのくにのアンパンマン	やなせたかし
7	55	アンパンマンとタータン	やなせたかし
8	54	アンパンマンとホットちゃん	やなせたかし
8	54	それいけ!アンパンマン	やなせたかし
8	54	アンパンマンとおぼけさわぎ	やなせたかし

④ 視聴覚資料

順位	貸出数	題名	資料
1	34	青春歌年鑑 演歌歌謡編, 1970年代 ベスト テイチクエンタテインメント	CD
2	32	君の名は。RADWIMPS/演奏 ユニバーサル ミュージック	CD
2	32	大傑作撰 森山直太郎/演奏 ユニバーサル ミュージック	CD
4	30	豊川市健康体操 はじまりの体操 豊川市 健康福祉部保健センター	CD
5	29	はなちゃんのみそ汁 阿久根知昭/脚本 監督「はなちゃん のみそ汁」フィルムパートナーズ	DVD
6	28	ジャーナルズ ジャスティン・ビーバー/歌 ユニバーサルミュージック	CD
6	28	ザ・デュエット 北島三郎/歌 日本クラウン	CD
6	28	緑盤 ORANGE RANGE/演奏	CD
6	28	特選新作落語ベスト 五代目古今亭志ん生 /[ほか]口演 ポニーキャニオン	CD
10	27	武士の献立 監督:朝原雄三 脚本: 柏田道 夫 松竹株式会社 コンテンツ営業部	DVD

(2) 音羽図書館

① 一般書

順位	貸出数	書名	著者名
1	24	小林カツ代野菜をたくさんつけたおかず	小林カツ代
1	24	すごいぞ!フライパンおかず	三宅郁美
1	24	主菜別献立がすぐ決まる副菜レシピ帖	堀人美
1	24	風のかたみ	葉室麟
5	22	三鬼	宮部みゆき
6	21	花の鎖	湊かなえ
6	21	みんなの家事ブック	本多さおり
6	21	去就	今野敏
6	21	九十歳。何がめでたい	佐藤愛子
6	21	十津川警部雪とタンチョウと釧網本線	西村京太郎

② 児童書

順位	貸出数	書名	著者名
1	27	ロボット世界のサバイバル 3	金政郁
2	26	もののしくみ大図鑑	ジョエル・ルポーム
3	25	動物の迷路	香川元太郎
4	24	かいけつゾロリイシシ・ノシシ大ピンチ!!	原ゆたか
4	24	ばあばは、だいじょうぶ	楠章子
6	22	山のサバイバル	洪在徹
6	22	エネルギー危機のサバイバル 2	金政郁
6	22	したじきくとなかまたち	二宮由紀子
9	21	恐竜世界のサバイバル 2	洪在徹
9	21	新型ウイルスのサバイバル 1	ゴムドリco.

③ 紙芝居

順位	貸出数	書名	著者名
1	11	ずっといっしょだよ	宮崎二美枝
1	11	アンパンマンまじょのくにへ	やなせ たかし
3	10	アンパンマンとおむすびまん	やなせ たかし
3	10	メロンパンナとひみつのはなぞの	やなせ たかし
3	10	わらわないおひめさま	西村 郁雄
3	10	シンデレラ 前編	森 やすじ
7	9	にんぎょひめ	工藤 市郎
7	9	かえるの王子さま	清水 たみ子
7	9	アンパンマンとばいきんまん	やなせ たかし
7	9	しらゆきひめ 前編	寺門 保夫

④ 視聴覚資料

順位	貸出数	題名	資料
1	22	トムとジェリー 1	DVD
1	22	トムとジェリー3	DVD
1	22	トムとジェリー 8 フレッド・クインビー／製作・監督	DVD
1	22	はっばっばカルタだれのこえ? キヨノ サチコ // 原作 げんきげんきノタン製作委員会	DVD
1	22	がんばるもん 香川 豊 // 監督 げんきげんきノタン製作委員会	DVD
6	21	トムとジェリー 2	DVD
6	21	トムとジェリー 7 フレッド・クインビー／製作・監督	DVD
6	21	トムとジェリー 10 フレッド・クインビー／製作・監督	DVD
6	21	はみがきしゅこしゅこ 香川 豊 // 監督 げんきげんきノタン製作委員会	DVD
10	20	トムとジェリーテイルズ4	DVD

(3) 御津図書館

① 一般書

順位	貸出数	書名	著者名
1	31	火花	又吉直樹
2	24	継続捜査ゼミ	今野敏
3	23	あおなり道場始末	葉室麟
3	23	22年目の告白	浜口倫太郎
3	23	アンカー	今野敏
6	22	女は60歳からが一番!	谷島せい子
6	22	去就	今野敏
6	22	英会話これを聞かれたらどう答える?	藤澤慶巳
6	22	犬の報酬	堂場瞬一
6	22	NHK「あさイチ」スーパー主婦のスコ家事術	伊豫部紀子

② 児童書

順位	貸出数	書名	著者名
1	34	だるまさんの	かがくいひろし
2	32	かいけつゾロリのじごくりょうこう	原ゆたか
3	30	かいけつゾロリたべられる!!	原ゆたか
3	30	アマゾンのサバイバル	崔徳熙
5	29	昆虫世界のサバイバル 3	洪在徹
6	28	戦後のサバイバル	もとじろうマンガ チーム・ガリレオストーリー
7	27	原子力のサバイバル 1	ゴムドリco.
8	26	室町時代のサバイバル	イセクスマンガ チーム・ガリレオストーリー
8	26	ジャングルのサバイバル 1	洪在徹
10	25	はらぺこあおむし	エリック=カール

③ 紙芝居

順位	貸出数	書名	著者名
1	7	おかあさんみつけた	加藤 晃
3	6	かいじゅうがぼがぼ	内山 安二
3	6	アンパンマンとかいじゅうアンコラ	やなせ たかし
3	6	こぎつねこんきちとカッパようかい	グループ・コロンブス
3	6	でるかな?うんち	miyako
3	6	いろいろめしあがれ!	マリマリマーチ
9	5	みんなでないないばあ	なかむらとおる
9	5	アンパンマンとらくがきごろう	やなせ たかし

④ 視聴覚資料

順位	貸出数	題名	資料
1	21	トムとジェリー 4 フレッド・クインビー／製作・監督	DVD
3	18	トムとジェリー 6	DVD
3	18	トムとジェリー 7	DVD
3	18	マエストロ! 小林 聖太郎／監督 松竹株式会社	DVD
7	17	トムとジェリー 1	DVD
7	17	桐島、部活やめるってよ 朝井 リョウ／原作 株式会社バップ	DVD
9	15	ベイマックス Disney 監督:ドン・ホール、クリス・ウィリアムズ ウォルト・ディズニー・スタジオ・ジャパン	DVD
9	15	TIMELESS WORLD コブクロ／演奏 ワーナーミュージック・ジャパン	CD

(4) 一宮図書館

① 一般書

順位	貸出数	書名	著者名
1	28	火花	又吉直樹
2	22	ナミヤ雑貨店の奇蹟	東野圭吾
3	20	ねことじいちゃん 2	ねこまき
3	20	ねことじいちゃん 3	ねこまき
5	18	ラプラスの魔女	東野圭吾
5	18	蜜蜂と遠雷	恩田陸
8	16	ねことじいちゃん [1]	ねこまき
8	16	継続捜査ゼミ	今野敏
8	16	ママジラーの長く使えるずっと愛せる「無印良品」探し	mujikko

② 児童書

順位	貸出数	書名	著者名
1	22	戦国時代のサバイバル	トリルマンガ チーム・ガリレオストーリー
1	22	幕末のサバイバル	もとじろマンガ チーム・ガリレオストーリー
3	21	図形力とくふう力がつく5・6・7才のおりがみ	主婦の友社
3	21	鎌倉時代のサバイバル	イセクスマンガ チーム・ガリレオストーリー
5	20	ミッケ! 7	ウォルター・ウィック
5	20	どんぐりむらのほんやさん	なかやみわ
5	20	室町時代のサバイバル	イセクスマンガ チーム・ガリレオストーリー
9	19	宇宙のサバイバル 1	洪在徹
9	19	ミッフィーのおてつだい	ディック・ブルーナ

③ 紙芝居

順位	貸出数	書名	著者名
1	8	おおかみと7(なな)ひきのこやぎ	グリム兄弟
1	8	みにくいあひるの子	垂細垂堂
1	8	シンデレラ	鈴木信一
4	7	おたまじゃくしの101ちゃん	かこさとし
4	7	えのなかのゆうれい	古川タク
6	6	こねこのしろちゃん	堀尾青史
6	6	かぐやひめ	白梅進
6	6	さるかにがっせん	垂細垂堂
6	6	三びきのこぶた	関修一
6	6	やくにたちたいこねこ	さとうわきこ

④ 視聴覚資料

順位	貸出数	題名	資料
1	2	けんたろうお兄さんのあそびうた 速水 けんたろう // [ほか]出演 ポニーキャニオン	ビデオ
2	1	トキコ・ロマンティック 百万本のバラ: さようなら私の愛した20世紀たち・Vol. 1 / 加藤登紀子 加藤登紀子 ソニー・ミュージックエンターテイメント	CD
2	1	Pleasure: B'z The Best ルームス	CD
2	1	J-POPヒットパレード: 8: ヒストリー・オブ・* 1983-1985 ワナーミュージック・ジャパン	CD
2	1	ザ・ファイネスト・セレクション: ザ・サーチイズ・ノット・オーバー・イェット / サバイバー サバイバー ポニー・キャニオン	CD
2	1	フォーク&ニューミュージック・ヒストリー: vol. 1: ポニーキャニオン編: 20世紀BEST ポニー・キャニオン	CD
2	1	ポップ&ロック・ヒストリー: vol. 1: ポニーキャニオン編: 20世紀BEST ポニー・キャニオン	CD
2	1	あしたてんきになあれ / はっぴいえんど はっぴいえんど 東芝EMI	CD
2	1	ファンタジアとフーガ / J. S. バッハ J. S. バッハ	CD
2	1	短篇集 / 中島みゆき 中島みゆき ヤマハ ミュージックコミュニケーションズ	CD

(5) 小坂井図書館

① 一般書

順位	貸出数	書名	著者名
1	29	火花	又吉直樹
2	19	ナミヤ雑貨店の奇蹟	東野圭吾
2	19	Re:ゼロから始める異世界生活 2	長月達平
2	19	Re:ゼロから始める異世界生活 6	長月達平
2	19	ひとりぐらしも何年め?	たかぎなおこ
2	19	クックパッドのスーパー節約レシピ	クックパッド株式会社
2	19	みんなの家事ブック	本多さおり
2	19	ママジラーの長く使えるずっと愛せる「無印良品」探し	mujikko
9	18	Re:ゼロから始める異世界生活 1	長月達平
9	18	Re:ゼロから始める異世界生活 3	長月達平

② 児童書

順位	貸出数	書名	著者名
1	27	植物世界のサバイバル 1	スウィートファクトリー
2	26	ぼくのニセモノをつくるには	ヨシタケシンスケ
3	25	鎌倉時代のサバイバル	イセクスマンガ チーム・ガリレオストーリー
3	25	火災のサバイバル	スウィートファクトリー
3	25	大正時代のサバイバル	柏葉比呂樹マンガ チーム・ガリレオストーリー
6	24	深海のサバイバル	ゴムドリco.
6	24	ミラクルハッピー超アタル! 名前うらない3000人DX	天馬 黎
6	24	恋★友まるわかりっ! 心理テストスペシャル	マーク・矢崎治信
6	24	ジャングルのサバイバル 1	洪在徹
10	23	ポケモンXYカロスざかん	小学館

③ 紙芝居

順位	貸出数	書名	著者名
1	8	おむすびころりん	柴野民三
2	6	てんぐとかっぱとかみなりどん	かこさとし
2	6	おいしいものなあに？	土田義晴
4	5	だんごむしのころちゃん	高家博成
4	5	ネコのたいそう	長野ヒデ子
4	5	とうめい人間	桜井 信夫
4	5	サンタクロースのおくりもの	東川洋子
4	5	ごんぎつね	新美南吉
9	4	こぶとりじいさん	鶴見正夫
9	4	つるのおんがえし	岡上鈴江

④ 視聴覚資料

順位	貸出数	題名	資料
1	3	Exit Tunes presents vocalonexus / feat. 初音ミク feat. 初音ミクエイク	CD
1	3	僕らのアニメ・ヒッツ ソニー・ミュージックエンタテインメント	CD
3	2	ドラえもん 大山 のぶ代 // 「ほか」歌 日本コロムビア	CD
3	2	ドラえもん 芝山 努 // 監督 小学館	ビデオ
3	2	妖怪(ようかい)ウォッチ : オリジナルサウンドトラック エイベックス・マーケティング	CD
3	2	ハロウィーン : キッズソング 日本コロムビア	CD
3	2	わたしを離さないで マーク・ロマネク / 監督 20世紀FOX	DVD
3	2	初音ミク-Project DIVA X-Complete Collection Sony Music Labels	CD
9	1	舟木一夫ゴールデンベスト 日本コロムビア	CD
9	1	サイモン&ガーファンクルのすべて / サイモン&ガーファンクル サイモン&ガーファンクル ソニー・ミュージックエンタテインメント	CD

16 図書館活動

(1) 中央図書館

(ア) 行事

行事名	実施月日	内容	参加者数
「子ども読書の日」のつどい	4/9(日)～ 4/16(日)	大型絵本や紙芝居の読み聞かせ、手作りあそび、手づくり絵本教室などを実施。 協力ボランティア 8 団体	204 名
講座「絵本で子育て楽しんでみませんか」	6/6(火)	「絵本の選び方」	43 名(21 組)
	6/14(水)	「育児絵本の作り方」	42 名(21 組)
	6/20(火)	「絵本を使った歌・遊び」	36 名(18 組)
	全 3 回	講師:子育てネットワーク	121 名(60 組)
春の図書館まつり	6/10(土) 11(日)		
夏の朗読会	7/2(日)	豊川朗読の会による夏目漱石作品の朗読	47 名
七夕まつり	7/1(土)～ 7/7(金)	短冊に願い事を書いてもらい、児童コーナーへ設置した笹の葉へ飾る	400 名
親子紙工作教室	8/6(日)	「アルミホイルで作ってみよう！」 講師:箔屋スフィカ	59 名(24 組)
夏のこわ～いおはなし会	8/19(土)	おはなしペープサートによる、ちょっぴりこわいおはなし会	75 名
おはなしコンサート「絵本と二胡の音楽を聴きながら」	9/2(土)	「おはなしデュオひまわり」による大型絵本の読み聞かせ、パネルシアターと「望(ワ)星空(シンクオン)」による二胡の演奏	72 名
人形劇	9/24(日)	豊川おやこ文化の会人形劇クラブによる「へびくん」ほかの公演	86 名
講座「絵本で子育て楽しんでみませんか」	10/10(火) 10/17(火) 10/31(火)	絵本の選び方 絵本を使った歌、遊び 育児絵本の作り方	28 名(14 組) 28 名(14 組) 20 名(10 組)
	全 3 回	講師:子育てネットワーク	76 名(38 組)
秋の図書館まつり	10/28(土) 29(日)		
「文字・活字文化の日」関連事業「まいにちおはなし会」	10/27(金)～ 11/7(火)	文字活字文化の日になんだおはなし会 協力ボランティア9団体	276 名
「文字・活字文化の日」関連事業「大人向けの朗読会」	11/3(金)	豊川朗読の会による、宮沢賢治作品の朗読会	53 名
図書館検定	12/1(金)～ 12/28(木)		795 名

修理本ボランティア養成講座	12/14(木) 12/21(木)	中央図書館の修理本ボランティアを養成するための初心者向け本の修理講座	21名
手作りえほん講座	12/16(土)	すみれ絵本の会による、手作り絵本講座	17名
読み聞かせボランティアスキルアップ講座	2/9(金)	元美和町司書山口陽子さんによる、読み聞かせや、わらべ歌を学ぶ講座	16名
	2/14(水)		14名
	全2回		30名
人形劇	3/29(木)	「人形劇とんぼ」による「ライオンはかせのへんしんマシーン」他の公演	220名
むかしむかしのおはなしコンサート	3/31(土)	「おはなしペープサートとほぼさんず」による、豊川の昔話のペープサートと音楽、工作を融合したおはなし会	60名

合計 2,839名参加

- (イ) 図書館コラボイベント:市役所各課等と連携し、図書館でイベントを開催。イベントに合わせて、関連図書の展示・貸出を行う。

行事名	実施月日	課名等	参加者数
一緒に学ぼう！介護保険制度 ～65歳これから講座～	5/25	介護高齢課	17名
「図書館でいっしょに講座」 不登校・登校しぶりのある子の子育て	6/8 10/4 2/22	カウンセリング室 のっぼる	24名
あの夏を想う集い 「豊川海軍工廠大空襲パネル展示」	8/4	行政課	—
「子どもの食物アレルギー」講座	9/10	保健センター	107名
「創業ミニセミナー&個別相談会」	9/23	商工観光課	2名
読み聞かせボランティアフォローアップ講座	9/27	子育て支援課	29名
男女共同参画関連講座 「自分と相手を尊重した人間関係づくり講座」	10/19 10/26	人権交通 防犯課	76名
「平成29年度 子育てサポーター養成講座」	11/2 11/10 11/24 11/30	子育て支援課	83名

- (ウ) 展 示 (エントランスホール)

『図書館コラボ展示』

市役所各課等と連携し、テーマに沿った図書の展示と合わせて各課等の主要施策をPRする。

展 示 名	実施期間	内 容
こどもの日読書展	4/20～6/20	
バラと本を贈り合おう とよかわサンジョルディの日	4/15～4/23	『図書館コラボ展示』

子育て支援関連本	4/20～5/16	『図書館コラボ展示』
とよかわまちなか活性化展	5/18～6/20	『図書館コラボ展示』
お家も気分もリフレッシュ！ 掃除・家事の本	5/18～6/20	
アルミホイルですてきな世界 箔屋スフィカ作品展	6/22～7/18	
平和の図書展	7/20～8/15	
山の日展	7/20～8/15	
とよかわ百景－第32回風景の会絵画展	8/16～9/19	『図書館コラボ展示』
天平ロマンのタベ	8/16～9/19	『図書館コラボ展示』
赤坂の舞台伝統芸能展	8/16～9/19	『図書館コラボ展示』
災害に備えよう！いざという時に備えていますか？	9/21～10/17	『図書館コラボ展示』
地震から命を守ろう 耐震シェルター展示	9/21～10/17	『図書館コラボ展示』
路上のアート マンホールの世界	10/19～11/12	『図書館コラボ展示』
年賀状を作ろう！	10/19～11/12	
図書館コラボイベント関連「人間関係について考える本 自分を大事にしていますか？」	10/19～10/27	
「編む」編み物の本	10/19～11/12	
明るい選挙啓発ポスターコンクール入選作品展	11/23～12/28	『図書館コラボ展示』
冬を楽しもう！ウィンタースポーツ	11/23～12/28	愛知県図書館連携事業@ライブラリー
葉室麟展	12/24～12/28	
MY COLOR 展（豊川市出身のトップランナーたち）	1/5～2/20	『図書館コラボ展示』
石牟礼道子展	2/14～2/24	
健康づくりにチャレンジ！	2/22～3/15	『図書館コラボ展示』
お弁当を作ろう！	2/22～3/15	
金子兜太展	3/1～3/15	
すみれ絵本の会作品展	3/17～4/17	
内田康夫展	3/18～4/17	

(エ) 一般コーナーの展示・貸出

展 示 名	実施期間	内 容
大岡信展	4/7～4/18	
藤沢周平展	4/20～5/16	
今日のごはん何にする？料理の本特集	5/6～5/16	
目指せ！元気な生活！展	5/18～6/20	『図書館コラボ展示』
杉本苑子展	6/4～6/20	
比べてみよう文化の違い	6/22～7/18	『図書館コラボ展示』
本屋大賞受賞作品展	6/22～8/15	
市内で犯罪多発中！防犯対策は万全に	7/20～8/15	『図書館コラボ展示』
がん検診に行こう！！	8/16～9/19	『図書館コラボ展示』
図書館コラボイベント関連 「子どもの食物アレルギー」	8/16～9/19	
敬老の日 心豊かに生涯読書	9/10～9/19	
創業・起業支援フェア	9/21～10/17	『図書館コラボ展示』
2017 ノーベル文学賞受賞 カズオ イシグロ関連本	10/6～10/17	
とよかわ市民は糖尿病予備軍が多い！！ 食べて元気にもう一皿野菜を！動いて元気にもう10分！	10/19～11/12	『図書館コラボ展示』
図書館コラボイベント関連 「私たちができる子育て支援—子育て支援に関する本—」	10/31～11/12	
クラシックは怖くない！？	11/23～12/28	『図書館コラボ展示』
図書館コラボイベント関連 「私たちができる子育て支援—子育て支援に関する本—」	11/23～11/30	
ぽかぽか料理の本	12/5～12/28	
今年はこちらに挑戦！	1/5～1/31	
西郷隆盛関連本展 明治維新150周年	1/5～1/31	
図書館コラボイベント関連 「一緒に歩もう 不登校・子育てに関する本」	2/1～2/28	
100年に一度の大変革！？自動車について知ろう	2/22～3/15	
ミツバチの日展	3/1～3/15	
『クマコ』と走ろう！豊川リレーマラソン 2018	3/16～4/17	『図書館コラボ展示』

(オ) ミニ展示コーナーの展示・貸出

展 示 名	実施期間	内 容
直虎展 & 春のおでかけ情報	4/20～5/16	
山本有三生誕130年展	5/18～6/20	
医療の豆知識 & 健診を受けましょう	6/22～7/18	『図書館コラボ展示』
演劇になった図書たち	7/20～8/15	『図書館コラボ展示』
8月31日は野菜の日	8/16～9/19	『図書館コラボ展示』
楽しく走ろう！2017トヨカワシティマラソン	9/21～10/17	『図書館コラボ展示』
地域包括ケアってなに？	10/19～11/12	
『こち亀』展	10/11～11/12	『図書館コラボ展示』 ※2Fマンガ・ラノベコーナー
まぼろしの国府土人形展	11/23～12/28	
ワンダフルな1年に！2018 いぬの本展	1/5～2/20	
とよかわまちなか活性化展ミニ	2/22～3/15	
若い人に贈る読書のすすめ	3/17～4/17	

(カ) 児童コーナーの展示・貸出

展 示 名	実施期間	内 容
子どもの日・こいのぼり・お母さんの本	4/20～5/16	子どもの日や母の日にちなんだ本
雨の日、お父さんの本	5/18～6/19	梅雨と父の日にちなんだ本
たなばたに関する本	6/1～7/7	七夕、天の川についての本
七夕飾り	7/1～7/7	子どもたちから募集した願い事の短冊を、職員が笹に飾り付けする
課題図書	6/1～8/31	2017年度に指定された課題図書
平和の図書	7/7～8/31	戦争と平和に関する本
自由研究	7/7～8/31	自由研究に役立つ本
おじいちゃん・おばあちゃん・お月見の本	9/1～9/30	敬老の日やお月見にちなんだ本
ハロウィンの本	10/1～10/31	ハロウィンに関する本

「うち読」おすすめ本	11/1～11/30	「おうちで読書」のおすすめ本
クリスマスに関する本	11/23～12/24	サンタクロース・クリスマスに関する本
十二支・お正月に関する本	12/26～1/16	お正月に関する本や十二支が登場する本
まめまき・おにの本	1/18～2/4	鬼や節分に関する本
ひなまつりに関する本	2/6～3/4	ひな祭り・ひな人形に関する本
卒業・入園・入学・春・ともだちに関する本	3/6～4/17	卒業・入園・入学・春・友情に関する本

(キ) おはなしのへや利用状況

団体名	実施日	回数	参加者数
おやおはなしの会	毎月第1・4日曜日、第3土曜日	34回	535名
絵本となかよしの会	毎月第1水曜日	11回	628名
よんでよんでの会	毎月第3金曜日	12回	252名
かみしばい会	毎月第3日曜日、第4金曜日	21回	462名
おはなしのとびら	毎月第1土曜日、第2木曜日	23回	607名
おはなしポケット	毎月第4火曜日	13回	462名
Rainbow Reading	毎月第3日曜日	10回	665名
おはなしペープサート	毎月第2日曜日	11回	241名
なないろのこころ	毎月第3木曜日	14回	436名
赤ちゃんひろば	毎月第2金曜日	11回	577名
合 計		160回	4,865名

(ク) 本の修理ボランティア活動状況

団体名	実施期間	修理冊数	月平均
修理本ボランティア	2017年4月～2018年3月	5,463冊	455冊

(2) 音羽図書館

(ア) 行 事

行 事 名	実施月日	内 容	参加者数
子ども読書の日記念:おはなし会(おはなしやさん)	4/22(土) 5/27(土)	絵本、紙芝居、手遊びを楽しんだ後、手作りのお土産をプレゼント	20名
秋の読書週間記念:おはなし会(おはなしやさん)	10/28 (土)	絵本、紙芝居、手遊びを楽しんだ後、手作りのお土産をプレゼント	11名

合計 31 名参加

(イ) 展 示

展 示 名	実施期間	内 容
小さなアートギャラリー	4/1～3/31	市民の手作り作品の展示(2 か月ごとに入替え)

(ウ) 児童コーナーの展示・貸出

展 示 名	実施期間	内 容
「子ども読書週間」音羽図書館がおすすめする絵本と児童書	4/20～5/31	新入園・新入学・進級におすすめする絵本と児童書
絵本屋さん大賞 2016	6/1～6/30	絵本専門店員のおすすめ絵本
課題図書 2017	6/1～8/31	第 63 回青少年読書感想文全国コンクール「課題図書」
夏休みの宿題に役立つ本	7/1～8/31	夏休みの宿題に参考になりそうな本
絵本フェア	9/1～10/15	2016 年度に受け入れた絵本
はじめての絵本	10/21～11/30	赤ちゃん向けの絵本
クリスマスの絵本	11/1～12/28	クリスマスに関する絵本
日本絵本賞受賞作品展	1/5～3/31	2016 年度までの受賞作品

(エ) 大人向けコーナーの展示・貸出

展 示 名	実施期間	内 容
若い人に贈る読書のすすめ 2017	4/20～5/31	読書推進協議会が選定した新社会人用図書を始め、おすすめ本を展示、貸出
旅を楽しむ!	6/1～7/30	旅行を楽しむための本
このミステリーがすごい! 大賞作品 2017	7/20～8/31	国内編 受賞作品など

夏ののりきるおすすめの本	7/1～8/31	夏ならではの本
心豊かに生涯読書、心にゆとりの音楽を！	9/1～10/15	「敬老の日読書のすすめ」推薦本などを始めとする本や、音楽 CD 等
心が軽～くなる子育ての本、心を落ち着かせる音楽を！	10/21～11/14	育児・子育てに関する本や、音楽 CD 等
笑顔が生まれるお料理本 集めました！	10/1～11/14	この季節ならではの料理本
秋深し、心にゆとりの音楽を！	9/1～10/15	音羽図書館所蔵 CD
わが家のクリーン作戦 参考本集めました！	11/16～12/28	
年末年始の行事本特集	11/16～1/17	クリスマスやお正月に役立つ本
年始や仕事切り替えの行事本特集	1/5～1/16	お正月や年度末に役立つ本
時代小説がおもしろい！	1/5～3/31	人気作家の時代小説など
準新刊コーナー	通年	受入れから約 3 か月経過した本

(オ) ボランティア活動実施状況

団体名	実施日	回数	参加者数
おはなしやさん	毎月第4土曜日	12回	174名

(3) 御津図書館

(ア) 行事

行事名	実施月日	内容	参加者数
こころに残ったことの葉	4/22～5/31	本や絵本を読んで、その本の中で心に残った言葉を紙に書いてもらう。紙は葉の形にして木に咲かすように展示。	52名
七夕まつり	6/28～7/7	願い事を書いた短冊を笹に飾ってもらう。	105名
日本列島 BOOK リレーみとんカード	7/21～8/31	夏休み中、本を読んだ子にスタンプを押し、二本列島の都道府県名に親しんでもらう。裏面は県の木・花等の資料。	240名
あったか朗読会	3/4	杉浦暢子氏による藤沢周平作品「山桜」の朗読会	24名

合計 421 名参加

(イ) 一般コーナーの展示・貸出

展示名	実施期間	内容
偏愛本(ひとつのものに LOVE な本)特集	4/1～4/18	〇〇〇大好きの本
「子ども読書週間」	4/20～5/31	ロングセラーの絵本、児童書特集

こどもの本で知る世界の国々	4/20～5/31	世界の国々
世界の伝説と民話特集	6/1～6/30	世界の伝説・民話
グリーンライフ～生活に緑を～	6/1～6/30	生活に緑を
美術館のほん	6/1～7/30	美術館
「戦争と平和について考える」展	7/1～8/31	戦争と平和
自由研究・読書感想文に関する本	7/1～8/31	自由研究、読書家感想文
夏・秋 健康&アンチエイジング！！	8/1～8/31	健康&アンチエイジング
防災と防犯への心構えの本	9/1～9/30	防災と防犯への心構え
月のおはなし	9/1～9/30	月のおはなし
動物と暮らす本	10/1～11/30	動物と暮らす
おうちで美味しい秋！！	10/1～10/31	美味しい秋
ずっとあるけどちょっと気になる！相撲とか将棋とか。	10/1～11/30	相撲・将棋
お家であったかメニュー！！	11/1～11/30	お家であったかメニュー
クリスマスの本	11/16～12/24	クリスマス
冬のおもてなし料理	12/1～1/31	冬のおもてなし
冬のお便り	12/1～12/28	年賀状、寒中お見舞い
神社、仏閣で一年の感謝と祈願	12/1～1/31	神社・仏閣での祈願
暮らしを快適に	12/1～1/31	快適な暮らし
お正月の絵本	1/5～1/31	正月
犬の絵本と児童書	1/5～1/31	犬の絵本
子どもを健やかに育てる絵本・本	2/1～2/28	子育て
身近な発達障害・学習障害を共に考える	2/1～2/28	発達障害・学習障害
ひな祭り特集	2/1～2/28	ひな祭り
犬の本と絵本特集	2/1～2/28	犬の本
西郷隆盛特集	3/1～3/31	西郷隆盛
入園・入学準備 ハンドメイドの本	3/1～3/31	ハンドメイド
春のガーデニング	3/1～3/31	ガーデニング

入園・入学の絵本と児童書	3/1～3/31	入園・入学
--------------	----------	-------

(ウ) 児童コーナーの展示・貸出

展 示 名	実施期間	内 容
2017年課題図書	7/1～8/31	夏休みの課題図書

(エ) ボランティア活動実施状況

団 体 名	実 施 日	回 数	参加者数
はっぴーたいむ	毎月第3日曜日	12回	89名

(4) 一宮図書館

(ア) 特別展示コーナーの展示・貸出

展 示 名	実施期間	内 容
お金のこと 知っておくとお得！など	3/16～4/18	お金に関する得する本
子供の読書週間：「図書館員お すすめの本」	4/20～5/16	新入園・新入学・進級におすすめする絵本と 児童書
お気軽旅のすすめ	4/20～5/16	近場のスポット、おすすめしたい場所に関する 本
家事のすすめ	5/18～6/20	基本の家事から、楽に楽しい家事に関する本
いろいろ勉強法	6/22～7/18	勉強に関する本
自由研究、課題図書	6/1～8/31	
日本の領土、防衛、世界との関 わり	7/20～8/31	自衛隊、領土問題に関する本
ハッピーシニア、これからシニア	9/1～10/17	シニア世代のライフスタイルに関する本
和のこころ	10/19～11/14	日本の美、古典芸能、和食器、和食、和のお けいこなど、幅広く輪に関する本
クリスマス・年末年始を過ごす本	11/17～1/16	クリスマスやお正月に役立つ本
「成年」～犬の飼い方・育てかた	11/17～1/16	成年にちなんで犬に関する本

冬を乗り切る工夫	1/18～2/20	衣食住・心と身体に関する本
春に向けての準備	2/22～3/15	農作業から心の種まきなどに関する本
入学入園等新生活開始	3/17～3/31	

(イ) ボランティア活動実施状況

団体名	実施日	回数	参加者数
おはなしだいすき	毎月第2火曜日	11回	115名

(5) 小坂井図書館

(ア) 特別展示コーナーの展示・貸出

展示名	実施期間	内容
卒業、入学、新生活	4/1～4/18	手作り袋物の本、ひとり暮らし実践本、卒業・入学をテーマにした文学
こども読書週間	4/20～5/31	図書館員がおすすめする児童書・絵本
生き物を見つけに行こう！	6/1～6/30	虫の生態・変わった生き物
課題図書を読もう！	6/1～8/31	感想文の書き方・課題図書(過去のも含む)の本
夏休みの自由研究	7/20～8/31	自由研究
スポーツの秋	9/1～10/31	スポーツの実践本を中心に、スポーツ選手の伝記や写真集
芸術の秋	10/16～11/30	美術や音楽について。芸術を楽しむ。
クリスマスの本	12/1～12/24	クリスマスの本
年末年始の過ごし方	12/1～1/16	年末年始の過ごし方に関する本
科学・宇宙を考えよう！	1/5～2/20	天体観測・宇宙に関連した本
新生活を始めよう！	2/22～3/15	手作り袋物の本、ひとり暮らし実践本、卒業・入学をテーマにした文学
春からのチャレンジ	3/17～3/31	お花見・春の小旅行

(イ) ボランティア活動実施状況

団 体 名	実 施 日	回 数	参加者数
大きなかぶの会	毎月第1水曜日	11回	67名

17 電子図書館

病気やけが、障害などのため来館が困難な方にも読書に親しんでいただけるよう、平成28年2月2日から豊川市電子図書館をオープンしました。

(1) 電子書籍数等

区 分	平成29年度
保有する電子書籍冊数	2,611
保有する電子書籍ライセンス数	4,064
お役立ち文庫冊数	3,010

(2) 利用状況

区 分	平成29年度
利用登録者数 (各年度中の利用登録者数)	4026 (2,077)
貸し出された電子書籍数	1,034
電子書籍貸出回数	2,823

18 地域情報ライブラリー

(1) 視聴覚教材の整備

ア 映像資料の作成

「豊川の歴史散歩～小坂井の町から三河湾に面した御津へ」

イ ビデオソフト

社会教育用(購入) 29本

地域資料(自作ビデオ) 42本

(2) 視聴覚機材・教材の貸出状況

区 分	回数
機材(プロジェクター、DVDプレーヤー、スクリーン、暗幕等)	44回
教材(ビデオ及びDVDソフト)	33本

(3) 講習会、各種映画鑑賞会の実施状況

区 分	参加者数(人)
市民名画劇場	1,401
平和映画会(豊川海軍工廠関連)	33
保育園出張上映(7園)	384
計	1,818

19 ジオスペース館

ジオスペース館では、「太陽、地球、環境」をテーマに、プラネタリウムの星空と全天周投影機による天体现象の再現や各種プラネタリウム番組の上映を行いました。また、市民に宇宙への興味をより深めてもらうため、実際の星空の下で天体観測を行う観望会等を実施しました。

(1) プラネタリウム入場者数(学習上映含む)

タイトル	入場者数
あふりかぽれぽれ	1,689人
ドラえもん 宇宙ふしぎ大探検2	1,377人
ドラえもん 宇宙ふしぎ大探検3	5,748人
星空を見上げよう	1,895人
その他(FROM EARTH TO THE UNIVERSE、ISSからの眺め等)	1,966人
合 計	12,675人

(2) イベント

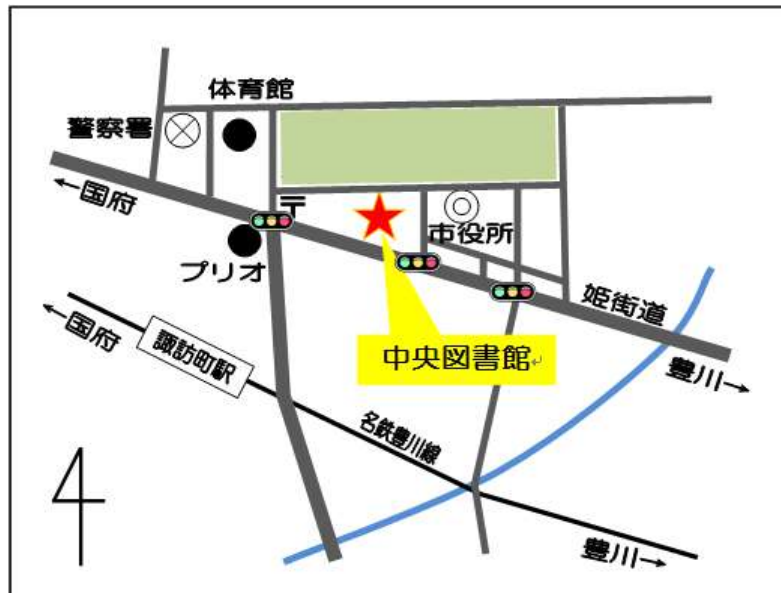
館内イベント	参加者数
ファミリーコンサート(4回)	344人
望遠鏡工作教室(4回)(星空観察会を含む)	241人
季節の星空探訪(4回)	264人
星空コンサート(デルソール)	120人
星のお兄さんとびわっちくんのプラネタリウム笑(ショー)	114人
親子お天気教室	49人
その他(特別投影)(2回)	89人
合 計	1,221人
館外イベント	参加者数
宿泊観望会(東栄町・スターフォーレスト御園)	49人
とよかわ星空観望会(赤塚山公園・芝生広場)(2回)	157人
合 計	206人

(4) 市内の小学校4年生と保育園年長児を対象に、プラネタリウム上映による学習機会の提供を行いました。

保育園	43園(延 1,312人)	小学校	26校(延 1,881人)
-----	---------------	-----	---------------

20 図書館へのアクセス

中央図書館



音羽図書館



御津図書館



一宮図書館



小坂井図書館



21 参考資料(条例・規則等)

○豊川市図書館条例

昭和47年5月20日条例第16号

改正

昭和48年7月1日条例第27号

昭和51年3月22日条例第6号

平成元年3月23日条例第6号

平成9年3月17日条例第3号

平成11年3月24日条例第6号

平成18年3月27日条例第9号

平成19年12月26日条例第61号

平成24年3月28日条例第7号

平成25年9月30日条例第19号

豊川市図書館条例

(趣旨)

第1条 この条例は、図書館法（昭和25年法律第118号。以下「法」という。）第10条及び地方自治法（昭和22年法律第67号）第244条の2の規定に基づき、豊川市図書館（以下「図書館」という。）の設置及び管理について必要な事項を定めるものとする。

(設置)

第2条 市民の教育と文化の発展に寄与するため、図書館を次のとおり設置する。

名称	位置
豊川市中央図書館	豊川市諏訪1丁目63番地

2 前項の表に掲げる図書館に、次のとおり分館を設置する。

名称	位置
豊川市音羽図書館	豊川市赤坂町西裏47番地1
豊川市御津図書館	豊川市御津町広石日暮146番地
豊川市一宮図書館	豊川市上長山町小南口原1の500番地
豊川市小坂井図書館	豊川市宿町光道寺40番地

(管理)

第3条 図書館は、豊川市教育委員会（以下「教育委員会」という。）が管理する。

(業務)

第4条 図書館は、次に掲げる業務を行う。

- (1) 図書、記録、視聴覚教育の資料その他必要な資料（以下「図書館資料」という。）の収集、整理、保存及び利用に関すること。
- (2) 読書会、研究会、鑑賞会、資料展示会等の開催及び奨励に関すること。
- (3) 時事に関する情報及び参考資料の収集、紹介及び提供に関すること。
- (4) その他必要な業務

(閲覧所等の設置)

第5条 図書館は、必要に応じて閲覧所、配本所、巡回文庫等を設置することができる。

(職員)

第6条 図書館に、館長及び教育委員会が必要と認める司書、司書補その他の職員を置く。

(図書館協議会)

第7条 法第14条第1項の規定に基づき、豊川市中央図書館協議会（以下「協議会」という。）を置く。

2 協議会は、学校教育及び社会教育の関係者、家庭教育の向上に資する活動を行う者並びに学識経験のある者のうちから、教育委員会が委嘱し、又は任命する委員15人以内をもって組織する。

3 委員の任期は、1年とする。ただし、補欠委員の任期は、前任者の残任期間とする。

4 委員は、再任されることができる。

（損害賠償）

第8条 図書館を利用する者は、図書館の施設若しくは設備をき損し、若しくは滅失したとき、又は図書館資料を損傷し、若しくは亡失したときは、その損害を賠償しなければならない。ただし、市長が特別の事由があると認めたときは、その全部又は一部を免除することができる。

（委任）

第9条 この条例に定めるもののほか、図書館の管理に関し必要な事項は、教育委員会が定める。

附 則

この条例は、昭和47年6月1日から施行する。

附 則（昭和48年7月1日条例第27号）

この条例は、公布の日から施行する。

附 則（昭和51年3月22日条例第6号抄）

1 この条例は、昭和51年4月1日から施行する。

附 則（平成元年3月23日条例第6号）

この条例は、平成元年4月1日から施行する。

附 則（平成9年3月17日条例第3号）

この条例は、平成9年4月1日から施行する。

附 則（平成11年3月24日条例第6号）

1 この条例は、平成11年7月16日から施行する。

2 この条例の施行の際現に改正前の豊川市立図書館条例第7条第1項の規定により置かれている協議会は、改正後の豊川市中央図書館条例第7条第1項の規定により置かれた協議会とみなす。

附 則（平成18年3月27日条例第9号）

この条例は、平成18年4月1日から施行する。

附 則（平成19年12月26日条例第61号）

この条例は、平成20年1月15日から施行する。

附 則（平成24年3月28日条例第7号）

この条例は、平成24年4月1日から施行する。

附 則（平成25年9月30日条例第19号）

この条例は、平成25年10月1日から施行する。

改正

平成13年3月19日教委規則第2号
 平成17年11月28日教委規則第8号
 平成18年3月29日教委規則第15号
 平成20年1月11日教委規則第7号
 平成22年1月28日教委規則第4号
 平成22年9月15日教委規則第9号
 平成25年9月30日教委規則第6号
 平成27年3月30日教委規則第6号
 平成30年3月27日教委規則第3号

豊川市図書館管理規則

豊川市立図書館管理規則（昭和47年豊川市教育委員会規則第2号）の全部を改正する。

（趣旨）

第1条 この規則は、豊川市図書館条例（昭和47年豊川市条例第16号）第9条の規定に基づき、豊川市図書館（以下「図書館」という。）の管理について必要な事項を定めるものとする。

（利用時間）

第2条 図書館の利用時間は、次の各号に掲げる区分に応じ、当該各号に掲げる時間とする。

- (1) 豊川市中央図書館 午前9時30分から午後6時まで。ただし、次に掲げる日にあっては、午前9時30分から午後7時まで
 - ア 金曜日（国民の祝日に関する法律（昭和23年法律第178号）に規定する休日（以下「休日」という。）に当たる日を除く。）
 - イ 6月1日から9月30日までの日（日曜日、土曜日、休日又はアに掲げる日に当たる日を除く。）
 - (2) 豊川市音羽図書館及び豊川市御津図書館 午前9時から午後5時まで
 - (3) 豊川市一宮図書館及び豊川市小坂井図書館 午前10時から午後6時まで
- 2 豊川市教育委員会（以下「教育委員会」という。）は、必要があると認めるときは、前項の利用時間を変更することができる。

（休館日等）

第3条 図書館の休館日は、次の表に掲げるとおりとする。ただし、教育委員会は、必要があると認めるときは、これを変更し、図書館の全部若しくは一部を臨時に休館し、又は開館することができる。

名称	休館日
中央図書館	(1) 月曜日（休日に当たる日を除く。） (2) 1月1日から同月4日まで及び12月29日から同月31日までの日 (3) 毎月第3水曜日（その日が休日に当たるときは、その翌日） (4) 特別整理日（一の年度につき10日以内で教育委員会が定める日）
音羽図書館及び御津図書館	(1) 月曜日（その日が休日に当たるときは、火曜日） (2) 1月1日から同月4日まで及び12月29日から同月31日までの日 (3) 毎月第3水曜日（その日が休日に当たるときは、その翌日） (4) 特別整理日（一の年度につき10日以内で教育委員会が定める日）
一宮図書館及び小坂井図書館	(1) 月曜日 (2) 1月1日から同月4日まで及び12月29日から同月31日までの日 (3) 毎月第3水曜日（その日が休日に当たるときは、その翌日） (4) 特別整理日（一の年度につき10日以内で教育委員会が定める日）

（入館の制限）

第4条 図書館の館長（以下「館長」という。）は、次の各号のいずれかに該当する者については、入館を禁じ、又は退館を命ずることができる。

- (1) 図書館の秩序を乱し、又は乱すおそれがある者

- (2) その他図書館の管理上支障があると認められる者
(図書館資料の閲覧等)

第5条 図書館資料を館内で利用しようとする者は、閲覧室その他館長が指定する場所で利用しなければならない。

- 2 館長は、図書館資料のうち貴重図書、辞書、事典その他館外における利用が適当でないとするもの(以下「重要図書等」という。)を除き、館外で利用させることができる。
(閉架資料の利用)

第6条 閉架書庫の図書館資料を利用しようとする者は、閉架資料利用票(様式第1号)に必要事項を記入のうえ館長に提出しなければならない。

(館外における利用者の要件)

第7条 図書館資料(重要図書等を除く。次条第1項第2号及び第20条から第22条までを除き、以下同じ。)を館外で利用することができる者は、豊川市、豊橋市、岡崎市、蒲郡市、新城市、田原市、額田郡若しくは北設楽郡に居住し、又は勤務し、若しくは在学する者とする。

(個人利用カード)

第8条 次に掲げる利用(以下「個人利用」という。)をしようとする者は、あらかじめ、個人利用カード申込書(様式第2号)を館長に提出し、かつ、前条に定める要件に該当していることを証する書類等を館長に提示して、利用カード(様式第3号。以下「個人利用カード」という。)の交付を受けなければならない。

(1) 図書館資料の館外における利用

(2) 図書館資料のうち館長が指定するものの館内における利用

- 2 個人利用カードの交付を受けた者(以下「個人利用者」という。)は、その氏名、住所又は連絡先の電話番号に変更を生じたときは、速やかにその旨を館長に届け出なければならない。

- 3 個人利用者は、個人利用カードを破損し、汚損し、又は紛失したときは、その旨を館長に届け出て、その再交付を受けることができる。この場合において、当該個人利用者は、破損し、又は汚損した個人利用カードを、館長に返納しなければならない。紛失した個人利用カードを再交付後に発見したときも、同様とする。

- 4 個人利用カードの有効期限は、館長の定める日とする。

(館外における個人利用の冊数等)

第9条 館外における個人利用において同時に利用することができる図書館資料の冊数等は、個人利用カード1枚につき、図書等(図書、記録その他これらに類するものをいう。)にあっては10冊以内と、視聴覚資料(コンパクトディスク、ビデオテープ、カセットテープその他これらに類するものをいう。)にあっては2点以内とする。ただし、館長は、特別の理由があると認めるときは、これを変更することができる。

(個人利用の貸出期間)

第10条 館外における個人利用の図書館資料の貸出期間は、貸出しの日及び返納の日を含めて15日以内とする。ただし、返納すべき日が休館日に当たるときは、その翌日とする。

- 2 館長は、特別の理由があると認めるときは、前項の貸出期間を変更することができる。

(館外における団体利用者の要件)

第11条 団体が図書館資料を館外で利用することができる者は、豊川市内の学校、保育所及び官公署等の機関、社会教育関係団体、会社等で館長が適当と認めるもの(以下「団体」という。)とする。

(団体利用カード)

第12条 図書館資料を利用しようとする団体は、代表者を定め、あらかじめ、団体利用カード申込書(様式第4号)を館長に提出し、かつ、前条に定める要件に該当していることを証する書類等を館長に提示して、利用カード(様式第5号。以下「団体利用カード」という。)の交付を受けなければならない。

- 2 団体利用カードについては、第8条第2項から第4項までの規定を準用する。この場合において、同条(第1項を除く。)中「個人利用カード」とあるのは「団体利用カード」と、「個人利用者」とあるのは「団体利用者」と、「氏名、住所」とあるのは「名称、代表者の氏名、所在地」と読み替えるものとする。

(館外における団体利用の冊数等及び貸出期間)

第13条 館外における団体利用において同時に利用することができる図書館資料の冊数等は、館長が定める。

2 館外における団体利用の図書館資料の貸出期間は、貸出しの日及び返納の日を含めて30日以内とする。ただし、返納すべき日が休館日に当たるときは、その翌日とする。

3 館長は、特別の理由があると認めるときは、前項の貸出期間を変更することができる。

(郵送貸出利用者の要件)

第14条 館長が身体に重度の障害がある者又は知的障害の程度が重い者であると認めるものであって、豊川市内に住所を有する個人利用者は、郵送による図書館資料の貸出し(以下「郵送貸出し」という。)を受けすることができる。

(郵送貸出しの登録)

第15条 郵送貸出しを受けようとする者は、あらかじめ、本人又は代理人が郵送貸出利用申込書(様式第6号)を館長に提出し、必要な登録を受けなければならない。

2 前項の登録を受けた者(以下「郵送貸出利用者」という。)は、前条に定める要件に該当しなくなったときは、速やかにその旨を館長に届け出なければならない。

(郵送貸出しの利用方法)

第16条 郵送貸出利用者は、郵送貸出しを受けようとするときは、書面又は口頭により館長に申し出なければならない。

(郵送貸出しの期間)

第17条 郵送貸出しの期間は、貸出しの日及び返納の日を含めて30日以内とする。ただし、返納すべき日が休館日に当たるときは、その翌日とする。

2 館長は、特別の理由があると認めるときは、前項の期間を変更することができる。

(郵送貸出しの費用)

第18条 郵送貸出しに係る郵送の費用は、無料とする。

(貸出期間中の返納)

第19条 館長は、必要があると認めるときは、図書館資料を館外で利用している者に対し、その貸出期間中においても当該図書館資料の返納を求めることができる。

(図書館資料の利用の制限等)

第20条 館長は、図書館資料を利用する者が次の各号のいずれかに該当するときは、図書館資料の利用を停止することができる。

(1) この規則に違反したとき。

(2) 館長の指示に従わないとき。

(3) 図書館資料を亡失し、又は損傷したとき。

2 前項の規定により図書館資料の利用を停止された者が個人利用者又は団体利用者であるときは、その者は、交付されている個人利用カード又は団体利用カードを館長に返納しなければならない。

(図書館資料の複写)

第21条 図書館資料の複写をしようとする者は、複写申込書(様式第7号)を館長に提出しなければならない。

2 館長は、図書館資料の複写が適当でないと認めるときは、当該複写の申込みに応じないものとする。

3 図書館資料の複写をした者は、著作権法(昭和45年法律第48号)の規定に基づく責任を負わなければならない。

(寄贈)

第22条 図書館資料の寄贈を受けたときは、館長は、寄贈目録(様式第8号)を作成し、記録しておかななければならない。

(協議会の会長及び副会長)

第23条 豊川市中央図書館協議会(以下「協議会」という。)に会長及び副会長各1人を置き、委員の互選により定める。

2 会長は、会務を総理し、協議会の会議(以下「会議」という。)の議長となる。

3 副会長は、会長を補佐し、会長に事故があるとき、又は会長が欠けたときは、その職務を代理

する。

(会議)

第24条 会議は、会長が招集する。

2 協議会は、委員の半数以上が出席しなければ、会議を開くことができない。

3 会議の議事は、出席した委員の過半数で決し、可否同数のときは、議長の決するところによる。

(協議会の議事運営)

第25条 この規則に定めるもののほか、会議の議事の手続その他の協議会の運営に関し必要な事項は、協議会が定める。

(委任)

第26条 この規則に定めるもののほか、図書館の管理について必要な事項は、館長が定める。

附 則

(施行期日)

1 この規則は、平成11年7月16日から施行する。

(宝飯郡音羽町及び同郡御津町の編入に伴う経過措置)

2 平成20年1月15日前に音羽町図書館の管理及び運営に関する規則（平成12年音羽町教育委員会規則第5号）又は御津町図書館管理規則（平成19年御津町教育委員会規則第2号）（以下「旧両町規則」という。）の規定によりされた手続その他の行為は、この規則中にこれに相当する規定がある場合には、当該規定によりされたものとみなす。

3 平成20年1月15日前に旧両町規則の規定により利用者カード又は図書利用カードの交付を受けた者で、図書館資料を館外で利用することができるものは、第7条の規定に関わらず、なお従前の例による。

附 則（平成13年3月19日教委規則第2号）

1 この条例は、平成13年4月1日から施行する。

2 改正後の豊川市中央図書館管理規則第7条の規定は、この規則の施行の日以後に図書館資料を館外で利用する者について適用し、同日前に図書館資料を館外で利用する者については、なお従前の例による。

附 則（平成17年11月28日教委規則第8号）

この規則は、公布の日から施行する。

附 則（平成18年3月29日教委規則第15号）

この規則は、平成18年4月1日から施行する。

附 則（平成20年1月11日教委規則第7号）

この規則は、平成20年1月15日から施行する。

附 則（平成22年1月28日教委規則第4号）

この規則は、平成22年2月1日から施行する。

附 則（平成22年9月15日教委規則第9号）

この規則は、平成22年11月9日から施行する。

附 則（平成25年9月30日教委規則第6号）

この規則は、平成25年10月1日から施行する。

附 則（平成27年3月30日教委規則第6号）

この規則は、平成27年4月1日から施行する。

附 則（平成30年3月27日教委規則第3号）

この規則は、平成30年4月1日から施行する。



平成30年度図書館概要(平成29年度実績)

編集・発行 / 豊川市中央図書館

〒442-0068 豊川市諏訪1丁目63番地

電話 (0533) 85-5536

FAX. (0533) 85-5512

<http://libweb.lib.city.toyokawa.aichi.jp/>