

平成29年度
(平成28年度実績)

図書館概要



豊川市図書館

豊川市図書館オリジナル・キャラクター「とびら&しおり」

とびら さんの
プロフィール



性別：男
名前：とびら
誕生日：6月1日
年齢：変幻自在？
趣味：着ぐるみ
特技：落語
好きな食べ物：
いなり寿司、しそ
好きな花：
くろまつ、さつき

しおり ちゃん
プロフィール



性別：女
名前：しおり
誕生日：7月16日
年齢：千変万化？
趣味：コスプレ
特技：歌舞伎、踊り
好きな食べ物：
トマト、いちご
好きな花：
バラ、キク

【初登場】

- ・2016年4月1日。保護者が本を選んでいる間、子どもたちが退屈しないようにと、オリジナルぬり絵の無料配布を開始しました。
- ・最初のテーマは4月にちなんで「入学式」。桜の下で、嬉しそうにランドセルを背負った名もなき男の子と女の子として二人は初登場しました。

【ふたりの仕事】

- ・思わぬ人気に「ぬり絵だけではもったいない！」と、図書展示などのマスコット・キャラクターとしても使われるようになりました。
- ・展示やイベントの内容に応じて、着ぐるみやコスプレ好きの二人は、変幻自在、千変万化の大活躍をしています。

【名前は公募で決定】

- ・事前に男の子と女の子のそれぞれの名前の候補を募集し、秋の図書館まつりで皆さんの投票により名前を決定しよう……ということになりました。
- ・図書館職員で第一次審査をして3組の名前候補を決定。
- ・投票の結果、2016年10月30日に、男の子は「とびら」くん、女の子は「しおり」ちゃんに決まりました。

目次

- 1 市勢 1
- 2 図書館の沿革 1
- 3 図書館の組織及び職員構成 4
- 4 業務の概要 6
- 5 予算 8
- 6 統計指数 9
- 7 施設の概要 11
- 8 施設配置図 13
- 9 図書館資料の収集 15
- 10 蔵書数 16
- 11 逐次刊行物の受入 17
- 12 来館者の状況 23
- 13 利用状況 23
- 14 個人の月別推移 26
- 15 ベストリーダー 28
- 16 図書館活動 31
- 17 電子図書館 41
- 18 地域情報ライブラリー 41
- 19 参考資料(条例・規則等) 42



1 市勢

(平成29年4月1日現在)

●市の位置(市役所)

豊川市諏訪1丁目1番地(北緯 34度49分37秒、東経137度22分33秒)

●市の大きさ

面積 161.14平方キロメートル

●市の人口・世帯数

人口 182,685人

世帯数 68,432世帯

2 図書館の沿革

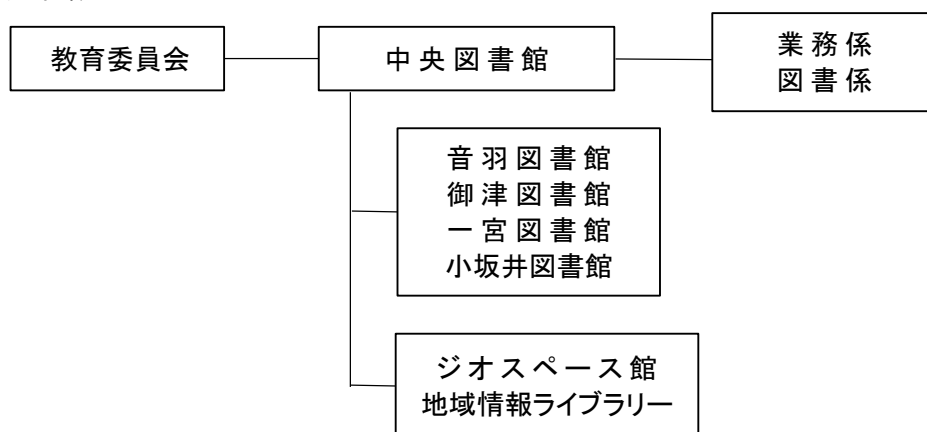
- 昭和46年(1971年) 10月 図書館新築工事着工
- 昭和47年(1972年) 3月 図書館新築工事完工
- 4月 図書館開設準備事務所設置
- 6月 図書館開館(6月1日)
- 貸出冊数 1人2冊以内、貸出期間 8日以内
- 図書館協議会設置
- 昭和48年(1975年) 11月 第10回「本に親しむみんなのつどい」東三河大会開催
- 講師 無着成恭氏 参加者 170名
- 昭和49年(1974年) 4月 公民館・市民館へ配本開始
- 昭和50年(1975年) 4月 図書館休館日を「金曜日」から「月曜日」に変更
- 昭和55年(1980年) 7月 図書館増築工事着工
- 昭和56年(1981年) 3月 図書館増築工事完工
- 4月 図書館新装開館
- 紙芝居会・紙芝居貸出サービス開始
- 8月 現代文学読書会発足
- 10月 古典読書会・近代文学読書会発足
- 昭和58年(1983年) 1月 貸出冊数を1人2冊以内から4冊以内に変更
- 貸出期間を8日以内から15日以内に変更
- 10月 第20回「本に親しむみんなのつどい」東三河大会開催
- 講師 三浦朱門氏 参加者450名
- 昭和59年(1984年) 4月 すみれ読書会発足
- 昭和61年(1986年) 4月 おやおはなしの会図書館で活動開始
- 平成2年(1990年) 4月 閉館時間を午後5時から午後6時まで延長
- (一般室は、金曜日のみ午後7時まで)
- 平成3年(1991年) 4月 祝日開館、蒲郡市・宝飯4町広域貸出開始
- 平成4年(1992年) 4月 児童室の開館時間を午前10時に変更
- 現代トーク読書会発足
- 平成5年(1993年) 3月 「豊川市図書館基本計画」を作成(社)日本図書館協会
- 9月 教育委員会内部に「新図書館建設検討会」を設置
- 10月 豊川市制50周年記念講演会「本に親しむみんなのつどい」講師 渡辺淳一氏
- 参加者801名
- 平成6年(1994年) 1月 庁内「新図書館建設検討会」を設置
- 7月 貸出冊数を1人4冊以内から5冊以内に変更
- 11月 図書館除籍本のリサイクルを図るため、学校図書室担当者との再利用本選書会開催
- 平成7年(1995年) 5月 「新図書館建設懇談会」を設置
- 6月 「健やかに子どもを育てる図書コーナー」を設置
- 平成8年(1996年) 4月 建設係を設置
- 5月 中央図書館(仮称)基本設計を委託

- 8月 「リサイクル図書コーナー」を設置
- 9月 中央図書館(仮称)実施設計を委託
- 11月 中央図書館(仮称)に併設のプラネタリウム棟(ジオスペース館)が愛知県の「魅力ある愛知づくり事業」に選定される
- 平成9年(1997年) 7月 中央図書館(仮称)着工
- 8月 市立保育園に「おやこ文庫」設置。図書の配送開始
- 平成10年(1998年) 5月 保育園・小学校等を対象に団体貸出開始
- 7月 絵本となかよしの会図書館で活動開始
- 平成11年(1999年) 3月 図書館貸出及び閲覧業務終了
- 図書館建物完成
- 4月 図書館移転作業開始
- 条例・規則改定(豊川市中央図書館に名称変更・業務係、図書係、資料係の3係体制、ジオスペース館兼務)
- 6月 外構・植栽工事完成
- 7月 16日豊川市中央図書館及びジオスペース館開館(7月16日)
- ホームページ開設、10時開館を9時30分開館に変更、6月から9月までの土・日・祝日を除いて午後7時まで開館
- 9月 住民票等交付業務開始
- 読書会豊川にじの会発足
- 10月 読書会プランの会発足
- 12月 旧図書館解体作業開始
- 平成12年(2000年) 1月 公民館図書予約配送サービス開始
- 3月 旧図書館解体作業終了
- 4月 古文書読書会発足
- 6月 よんでよんでの会発足
- 社団法人照明学会東海支部より優秀照明施設支部長奨励賞を受賞
- 7月 蒲郡市、宝飯4町広域圏図書予約サービス開始
- 中央図書館入館者50万人達成
- 9月 ひとなる読書会発足
- 10月 中央図書館100万冊貸出達成
- 12月 日本建築学会東海賞受賞
- 平成13年(2001年) 1月 公民館図書予約週2回配送サービスに変更
- 4月 土・日曜日通年開館、額田郡へ貸出対象区域拡大
- 6月 中央図書館100万人入館達成
- 平成14年(2002年) 1月 自宅からのインターネット予約開始
- 4月 「おやこ文庫」保育園配送先16園に増やす
- 6月 おはなしのとびら発足
- 9月 あかちゃんコーナー開設
- 平成15年(2003年) 1月 ホームページ更新、蒲郡市、音羽町広域圏横断検索開始
- 2月 愛知県図書館における県内横断検索参加
- 4月 中央図書館開館日見直し5月、7月祝日振替日開館
- 「子ども読書の日」記念行事初開催
- 6月 市制60周年記念事業教科書展
- 7月 おはなしポケット発足
- 平成16年(2004年) 11月 図書館システム更新、ホームページ更新、インターネット利用者端末増設
- 平成17年(2005年) 4月 コイン式カラーコピー機設置
- 11月 中央図書館自動書庫システムの更新
- 平成18年(2006年) 2月 豊川市へ宝飯郡一宮町編入合併
- 4月 「おやこ文庫」保育園18園に増やし、配送から館受取方式に変更
- 6月 1階フロアに自動体外式除細動器(AED)1台設置
- 10月 「文字・活字文化の日」記念行事初開催
- 11月 視聴コーナー改修

- 平成20年(2008年) 1月 御津図書館のシステム更新
豊川市へ宝飯郡音羽町、御津町が編入合併により各町図書館は、「豊川市音羽図書館」、「豊川市御津図書館」に名称変更し、分館となる。
- 平成21年(2009年) 4月 合併等により「おやこ文庫」保育園7園増え、25園になる
4月 合併による分館への相互貸借の配送廃止(中央館に統一)に伴い、配送日(毎週木曜日)を設定
住民票等交付業務終了(プリアオ窓口センター開設に伴う)
「おやこ文庫」保育園27園になる
7月 豊川市中央図書館開館10周年
- 平成22年(2010年) 2月 豊川市へ宝飯郡小坂井町編入合併
4月 窓口業務の民間委託拡大
「おやこ文庫」保育園3園増え、30園になる。
6月 一宮・小坂井図書室への新刊図書の配送開始(各室月50冊ずつ)
4-10月 分館資料のバーコード及び書誌データ統合作業
9-12月 一宮・小坂井図書室図書資料のバーコード及び書誌データ整備整理事業
11月 図書館システム更新(中央館・分館・分室のシステム統合)、ホームページ更新
貸出冊数5冊→10冊へ変更、図書配送を週3日→週4日へ変更
- 平成23年(2011年) 3月 公衆無線LANサービス開始(中央図書館内全域)
3月 豊川市子ども読書活動推進計画策定
7月 英語の読み聞かせグループ「Rainbow Reading」発足
10月 読み聞かせ「おはなしペーパーサート」、読書会「プラクトピア・カフェ」発足
- 平成24年(2012年) 1月 本の修理ボランティア発足
2月 視聴覚資料、他館所蔵のものもの予約申込み、配送サービスを開始 1人2点まで。
3月 豊川市図書館基本計画策定
4月 読書会「読遊会」発足
9-11月 市内中学2年生を対象にマイブックプロジェクト開始
- 平成25年(2013年) 2月 利用者対象「リサイクルブックフェア」初開催
10月 一宮・小坂井図書室は、図書館に名称変更し分館となる
雑誌の予約サービス開始、インターネットからの貸出期間の延長サービス開始
- 平成27年(2015年) 4月 中央図書館開館日見直し、祝日の翌日を閉館
5月 「赤ちゃんひろば」事業開始
6月 相互貸借のインターネット申込み受付開始
9月 雑誌スポンサー制度開始
11月 中央図書館に授乳室設置、一般開架照明のLED化、閲覧室増席、全館にブックカート配備
- 平成28年(2016年) 2月 電子図書館開設(利用対象者は市内在住の方)
一階に電源利用可能なパソコン優先席設置
二階閲覧席でのフタ付き飲料の持ち込み解禁
3月 サピエ図書館会員登録
豊川市子ども読書活動推進計画策定
図書館ゲート(BDS)の移設
二階通路一部嵩上げ
4月 MARC(書誌データ)をTRCマークに変更
TOOL i 導入
児童コーナーにて「ぬり絵」無料配布スタート
SNS(Twitter, Facebook, Instagram)配信スタート
市各課との「図書館コラボ展示」本格導入
6月 春の図書館まつり開始
10月 秋の図書館まつり開始
図書館コラボ展示開始
マンガ・ラノベコーナー設置
- 平成29年(2017年) 2月 電子図書館利用対象者拡大(市内在学・在勤の方まで拡大)

3 図書館の組織及び職員構成(平成28年10月1日現在)

(1) 組織



(2) 職員構成(臨時職員を除く)

<中央図書館>

()内は司書人数

区分	職員	再任用	合計
館長	1人(1人)		1人(1人)
主幹	1人		1人
課長補佐	2人(1人)		2人(1人)
業務係	3人(2人)	2人	5人(2人)
図書係	3人(2人)	1人	4人(2人)
合計	10人(6人)	3人	13人(6人)

※ジオスペース館業務・地域情報ライブラリー業務を含む

※貸出・返却等図書館業務委託先の(株)図書館流通センター職員を除く

<音羽図書館>

区分	職員	再任用	合計
分館長(兼任)	1人		1人
係		1人(1人)	1人(1人)
合計	1人	1人(1人)	2人(1人)

<御津図書館>

区分	職員	再任用	合計
分館長(兼任)	1人		1人
係		1人	1人
合計	1人	1人	2人

<一宮図書館>

区分	職員	再任用	合計
分館長(兼任)	1人		1人
係		1人	1人
合計	1人	1人	2人

<小坂井図書館>

区分	職員	再任用	合計
分館長(兼任)	1人		1人
係		1人	1人
合計	1人	1人	2人

(3) 中央図書館協議会

任期：1年(平成28年4月1日～平成29年3月31日)

平成28年度委員

氏名	所属団体名	備考
天 野 和 子	豊川現代読書会代表	
天 野 葉 子	すみれ絵本の会	
安 藤 孝 枝	豊川市教育委員会学校教育課指導主事	
今 泉 多 紀 子	豊川市保育協会保育園代表	
片 桐 早 奈 美	よんでよんでの会代表	
加 藤 悦 子	豊川市現職教育委員会図書館部会顧問校長	副会長
小 林 吉 光	豊川市公民館連絡協議会会長	
鈴 木 定 夫	元豊川小学校校長	会長
手 嶋 須 美 子	豊川高等学校図書館長	
平 野 美 千 代	はっぴーたいむ代表	
星 野 和 代	豊川市立保育園代表	

* 氏名の50音順(敬省略)

平成28年度協議会開催状況

開催日	内 容
第1回 7月14日(木)	【議題】 ・平成27年度豊川市図書館の事業報告について ・平成28年度豊川市図書館の事業計画について ・図書館システムの更新について

4 業務の概要

- 貸出冊数
1人10冊以内
 - 貸出期間
貸出日含め15日以内(延長は1回のみ、14日以内)
 - 貸出を受ける資格
市内又は豊橋市・岡崎市・蒲郡市・新城市・田原市・額田郡若しくは北設楽郡に居住・勤務・在学する者
- ※ 電子図書館は別途規定

〈中央図書館〉

- (1) 開館時間
午前9時30分から午後6時(ただし、金曜日は祝日を除き、午後7時まで)
夏期(6月～9月)期間中の祝日を除く火～金曜日は、午後7時まで
- (2) 休館日
 - ア 月曜日(祝日の場合は開館)
 - イ 年末年始(12月29日から1月4日まで)
 - ウ 毎月第3水曜日(整理休館)
 - エ 特別整理期間(1年度につき10日以内)※ イ～エは全館共通
- (3) 複写サービス
図書館資料の複写 1枚白黒:10円、カラーA3:80円、A3以外50円

〈音羽図書館・御津図書館〉

- (1) 開館時間
午前9時から午後5時まで
- (2) 休館日
 - ア 月曜日(祝日の場合は開館)
 - イ 休日の翌日(その日が土・日曜日、又は月曜日に当たるときは火曜日)
- (3) 複写サービス
図書館資料の複写 1枚白黒:10円

<一宮図書館・小坂井図書館> (平成25年10月1日開館)

- (1) 開館時間
午前10時から午後6時まで
- (2) 休館日
月曜日
- (3) 複写サービス
図書館資料の複写 1枚白黒:10円

<豊川市電子図書館> (平成28年2月2日開館)

電子図書館は、利用者が所有するパソコンやタブレット端末、スマートフォンなどの画面に電子的な情報として図書等の内容を表示出来るサービスで、自宅だけではなく、外出先でも利用できるものです。病気やけが、障害などを理由として図書館への来館が困難な方にも、ご利用いただけるよう導入したものです。

URL: <https://www.d-library.jp/toyokawa>

- (1) 利用できる方
豊川市内に在住されている方(平成28年2月2日から)
豊川市内に在学及び在勤の方(平成29年2月1日から)
※ ご利用には、豊川市図書館の利用カードが必要です。
- (2) ご利用点数・期間
 - ・貸出冊数 お1人様 5冊まで
 - ・貸出期間 2週間まで

5 予算

(1) 図書館費との比率

(単位:千円)

内 訳	平成29年度 当初予算額	構成比(%)		
		／(A)	／(B)	／(C)
一般会計(A)	57,800,000	—	—	—
教育費(B)	5,190,688	9.0%	—	—
社会教育費(C)	1,069,553	1.9%	20.6%	—
図書館費(D)	327,804	0.6%	6.3%	30.6%

(2) 図書館費の構成

(単位:千円)

内 訳(節)	平成25年度	平成26年度	平成27年度	平成28年度	平成29年度	対前年比	説明
1 報酬	2,251	2,251	132	71	71	100.0 %	中央図書館協議会 委員報酬等
2 給料	51,654	52,809	66,645	59,622	60,428	101.4 %	
3 職員手当等	24,466	24,801	33,115	33,856	34,395	101.6 %	
4 共済費	16,539	16,807	20,272	18,991	19,056	100.3 %	
7 賃金	18,950	20,794	23,064	23,012	23,848	103.6 %	
8 報償費	445	445	490	500	506	101.2 %	
9 旅費	83	100	79	88	77	87.5 %	各種協議会、研修等
11 需用費	60,632	67,105	64,576	60,301	60,223	99.9 %	新聞、雑誌、児童書等 購入費
12 役務費	1,480	1,508	1,499	1,522	1,483	97.4 %	
13 委託料	68,881	71,136	76,382	195,875	73,063	37.3 %	施設及び設備管理・保 守点検委託料等
14 使用料及び 賃借料	15,723	15,788	10,139	2,849	534	18.7 %	システム借上料等
15 工事請負費	—	—	1,100	—	16,545	皆増	営繕工事費
18 備品購入費	48,640	39,833	39,698	36,540	37,485	102.6 %	図書購入費等
19 負担金、補助 及び交付金	50	50	50	50	50	100.0 %	
27 公課費	33	48	33	48	40	83.3 %	
計	309,827	313,475	337,274	433,325	327,804	75.6 %	

※ 人事課予算(人件費等)を含んだ額です。

(3) 主要事業(平成29年度)

・図書等購入事業費	49,629 千円
・中央図書館管理運営事業費	132,023 千円
施設及び設備管理委託料	(44,422 千円)
施設及び設備保守点検委託料	(18,585 千円)
・電子図書館管理運営事業	2,247 千円
・マイブックプロジェクト事業	2,340 千円

6 統計指数

図書館全体（中央・音羽・御津・一宮・小坂井）

	平成23年度	平成24年度	平成25年度
人口(人) (A)	185,282	184,898	181,034
一般会計予算額(円) (B)	54,350,000,000	57,800,000,000	54,610,000,000
図書館費予算額 (C)	248,114,000	272,192,000	309,827,000
資料費（決算額） (D)	50,012,962	48,013,000	54,251,724
図書等購入費（決算額）	43,115,187	42,885,115	49,158,408
一般書蔵書冊数	419,066	457,953	476,895
児童書蔵書冊数	110,055	127,195	139,671
視聴覚資料所蔵点数	18,564	18,938	19,285
総蔵書冊(点)数 (E)	526,789	604,086	635,851
一般書購入冊数	20,275	15,695	23,497
児童書購入冊数	5,055	4,603	6,881
視聴覚資料購入点数	443	311	539
総購入冊(点)数 (F)	25,773	20,609	30,917
一般書貸出冊数	792,585	768,523	710,748
児童書貸出冊数	429,993	399,276	409,444
視聴覚資料貸出点数	68,521	62,396	58,904
団体への図書貸出冊数	38,046	36,889	34,705
総貸出冊(点)数 (G)	1,329,145	1,267,084	1,213,801
電子図書購入費（決算額）	0	0	0
コンテンツ数	—	—	—
利用登録者数	—	—	—
職員数 (H)	14	16	17
うち司書	4	6	5
開館日数(中央・日)	291	286	284
職員1人当たりの人口(A÷H)	13,234	11,556	10,649
市民1人当たりの貸出冊数(G÷A)	7.2	6.9	6.7
市民1人当たりの購入冊数	0.1	0.1	0.2
市民1人当たりの蔵書冊数	2.8	3.3	3.5
市民1人当たりの図書館費(C÷A)	1,339	1,472	1,711
市民1人当たりの資料費(D÷A)	269.9	259.7	299.7
職員1人当たりの貸出冊数(G÷H)	94,939	79,193	71,400
市民1人当たりの還元額(注1)	10,662	12,788	8,949
一般会計に占める図書館費の割合%(C÷B×100)	0.46	0.47	0.57
貸出コスト(注2)	186.7	214.8	255.3
1日当りの貸出冊数	4,568	4,430	4,274
蔵書回転率(G÷E) (回)	2.5	2.1	1.9

注1 市民1人当たりの還元額=(図書等の単価×総貸出冊(点)数-図書館費)÷人口

注2 貸出コスト=図書館費÷総貸出冊(点)数 (C÷G)

注3 電子図書館は、平成28年2月2日開館

平成26年度	平成27年度	平成28年度	対前年度比	摘 要
181,016	182,685	182,992	100.2 %	住民基本台帳人口＋外国人登録人口(年度末現在)
57,590,000,000	56,780,000,000	60,480,000,000	106.5 %	一般会計予算額(平成23年度は繰越明許額を含む)
313,475,000	337,274,000	433,325,000	128.5 %	図書館費予算額(平成23年度は繰越明許額を含む)
54,224,315	61,215,218	49,410,660	80.7 %	資料費(決算額)
48,835,915	55,868,925	43,956,318	78.7 %	図書等購入費(決算額、雑誌・新聞を除く)
495,753	516,242	531,944	103.0 %	一般書蔵書冊数
136,249	143,378	147,556	102.9 %	児童書蔵書冊数
19,499	19,903	20,124	101.1 %	視聴覚資料所蔵点数
651,501	679,523	699,624	103.0 %	総蔵書冊(点)数
19,019	24,095	19,998	83.0 %	一般書購入冊数
5,452	8,005	5,159	64.4 %	児童書購入冊数
303	365	157	43.0 %	視聴覚資料購入点数
24,774	32,465	25,314	78.0 %	総購入冊(点)数
761,508	773,418	732,794	94.7 %	一般書貸出冊数
398,967	434,991	433,584	99.7 %	児童書貸出冊数
53,751	53,124	48,821	91.9 %	視聴覚資料貸出点数
37,192	40,840	42,682	104.5 %	団体への図書貸出冊数
1,251,418	1,302,373	1,257,881	96.6 %	総貸出冊(点)数
0	4,835,671	1,383,000	28.6 %	電子図書購入費(決算額)
—	1,130	3,132	277.2 %	コンテンツ数(お役立ち文庫3010冊を除く)
—	538	1,949	362.3 %	利用登録者数
15	16	17	106.3 %	職員数
5	5	6	120.0 %	うち司書
283	294	300	102.0 %	開館日数(中央・日)
12,068	11,418	10,764	94.3 %	職員1人当たりの人口(A÷H)
6.9	7.1	6.9	96.4 %	市民1人当たりの貸出冊数(G÷A)
0.1	0.2	0.1	77.8 %	市民1人当たりの購入冊数
3.6	3.7	3.8	102.8 %	市民1人当たりの蔵書冊数
1,732	1,846	2,368	128.3 %	市民1人当たりの図書館費(C÷A)
299.6	335.1	270.0	80.6 %	市民1人当たりの資料費(D÷A)
83,428	81,398	73,993	90.9 %	職員1人当たりの貸出冊数(G÷H)
11,896	10,422	9,568	91.8 %	市民1人当たりの還元額(注1)
0.54	0.59	0.72	120.6 %	一般会計に占める図書館費の割合%(C÷B×100)
250.5	259.0	344.5	133.0 %	貸出コスト(注2)
4,422	4,430	4,193	94.7 %	1日当りの貸出冊数
1.9	1.9	1.8	93.8 %	蔵書回転率(G÷E)(回)

7 施設の概要

(1) 豊川市中央図書館(豊川市ジオスペース館併設)

ア 所在地

豊川市諏訪1丁目63番地

イ 施設内訳

- (ア) 敷地面積 9,130.23㎡
 (イ) 建築面積 3,015.83㎡
 (ウ) 構造 鉄筋コンクリート造・一部鉄骨鉄筋コンクリート造・一部鉄骨造
 地上2階、地下1階
 (エ) 延床面積 5,772.7㎡ (ジオスペース館 753.4㎡を含む)
 図書館棟 4,498.0㎡
 エントランス棟 531.1㎡
 プラネタリウム棟 743.6㎡

(オ) 館内施設

【1階】 エントランスホール、総合サービスカウンター、映像情報コーナー、
 児童開架スペース、おはなしのへや、おやこひろば、一般開架スペース、
 新聞・雑誌コーナー、地域資料、点字・録音図書・大活字本コーナー、
 ティーンズコーナー、そうだんデスク、対面朗読室、畳コーナー(読書の間)、
 グループ研究室、社会人読書室、ティーラウンジ、授乳室

【2階】 ふれあい談話コーナー、会議室(26席)、事務室、閲覧室(126席)、
 集会室(48席)、修理本・読書会ボランティア室

【地下】 1階 閉架書庫(自動書庫)

(カ) 蔵書能力 45万冊(開架15万冊、閉架30万冊)

ウ 主な施設の内訳

区分	床面積	備考	区分	床面積	備考
エントランスホール	141.9 m ²		映像情報コーナー	65.3 m ²	
ふれあい談話コー	52.1 m ²	16席	児童開架スペース	266.5 m ²	
おはなしのへや	54.1 m ²	100人	一般開架スペース	915.9 m ²	
地域資料・レファレンス	381.6 m ²		読書の間	16.5 m ²	8人
対面朗読室	16.2 m ²	6人	閲覧ルーム	17.4 m ²	6席
グループ研究室	12.7 m ²	6人	ボランティア活動室	63.5 m ²	24人
集会室	106.8 m ²	48席	多目的ホール	150.9 m ²	103席
展示コーナー	26.4 m ²	12席	プラネタリウム	334.2 m ²	137席
その他	2,917.5 m ²		延床面積	5,772.7 m ²	

※ 駐車台数は、自家用車 120台、自転車 193台

(2) 分館

ア 音羽図書館（音羽生涯学習会館内） Tel. <0533> 80-1355
豊川市赤坂町西裏47番地の1 Fax. <0533> 80-1356

敷地面積	7,209.0 m ²
延べ床面積	725.51 m ²
構造	鉄筋コンクリート造 一部鉄骨造 地上2階
蔵書能力	約5万冊（開架2万8千冊、閉架2万2千冊）

※ 駐車台数は、自家用車 30台、自転車 20台

イ 御津図書館（御津文化会館内） Tel. <0533> 56-3538
豊川市御津町広石日暮146番地 Fax. <0533> 56-3539

敷地面積	7,403.2 m ²
延べ床面積	925.14 m ²
構造	鉄筋コンクリート造 地上2階
蔵書能力	7万6千冊（開架5万冊、閉架2万6千冊）

※ 駐車台数は、自家用車 50台、自転車 40台

ウ 一宮図書館（一宮生涯学習会館内） Tel. <0533> 93-6069
豊川市上長山町小南口原1の500番地

敷地面積	4,011.0 m ²
延べ床面積	191.43 m ²
構造	鉄筋コンクリート造 一部鉄骨造 地上2階
蔵書能力	約3万5千冊（開架3万冊、閉架5千冊）

※ 駐車台数は、自家用車 51台、自転車 30台

エ 小坂井図書館（小坂井生涯学習会館内） Tel. <0533> 72-2169
豊川市宿町光道寺40番地

敷地面積	3,460.0 m ²
延べ床面積	167.27 m ²
構造	鉄筋コンクリート造 一部鉄骨造 地上3階
蔵書能力	約3万5千冊（開架3万冊、閉架5千冊）

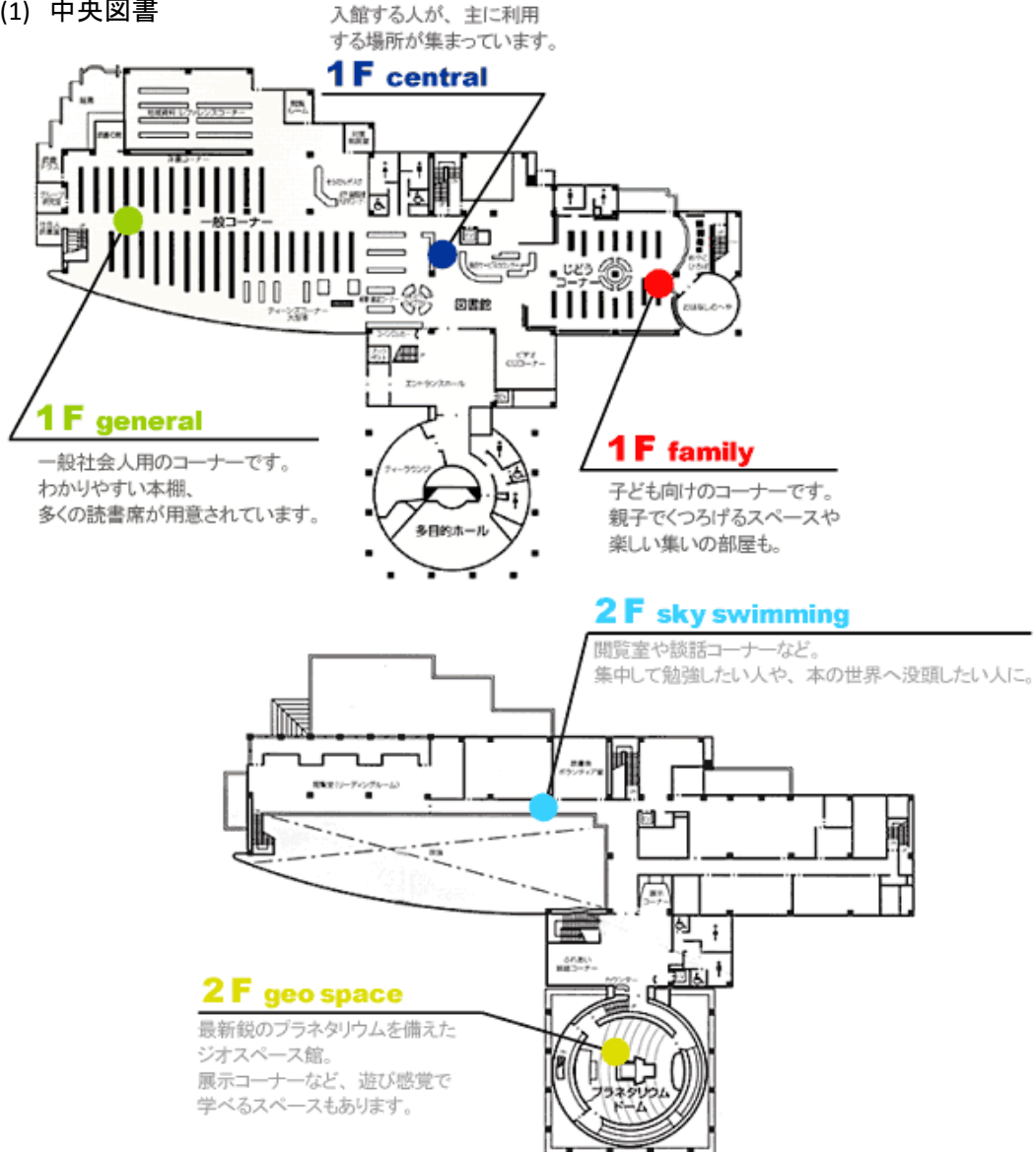
※ 駐車台数は、自家用車 50台、自転車 15台

(3) サービスポイント

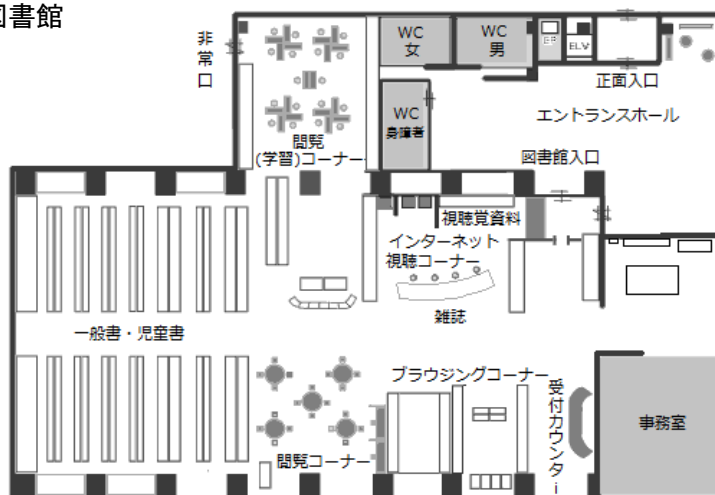
豊川公民館	豊川市西豊町2-225
御油公民館	豊川市御油町美世賜185-1
牛久保公民館	豊川市牛久保町若子52-1
八南公民館	豊川市野口町縄手下23

8 施設配置図

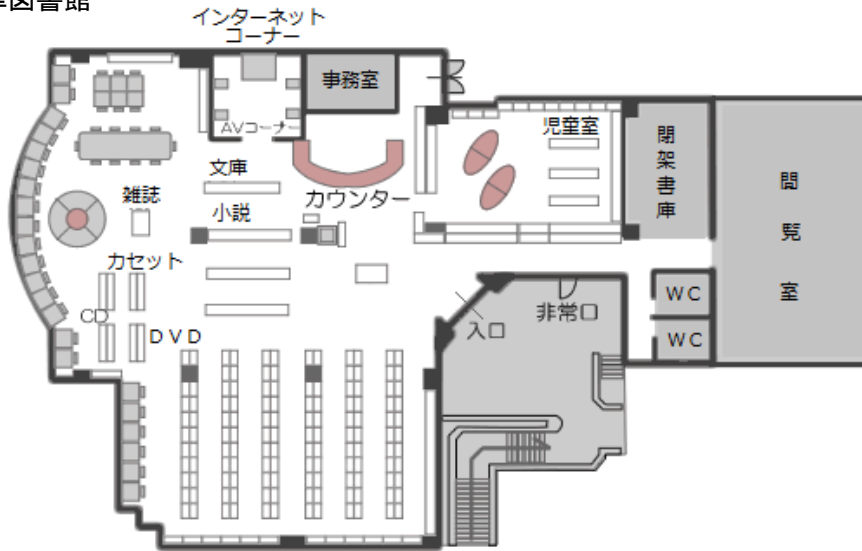
(1) 中央図書



(2) 音羽図書館



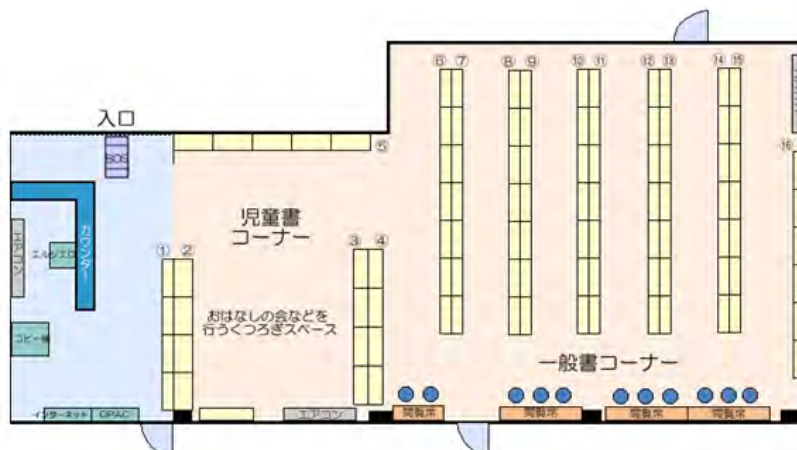
(3) 御津図書館



(4) 一宮図書館



(5) 小坂井図書館



9 図書館資料の収集

平成28年度年間受入冊数等(児童書は紙芝居を含む)

①中央図書館

	購入冊(点)数	寄贈冊(点)数	計	除籍等冊(点)数	年度末蔵書冊(点)数	うち閉架	閉架割合(%)
一般書	14,775	318	15,093	1,967	388,474	213,428	54.9
児童書	3,309	25	3,334	138	97,162	40,898	42.1
小計	18,084	343	18,427	2,105	485,636	254,326	52.4
視聴覚資料	81	0	81	2	13,419	66	0.5
合計	18,165	343	18,508	2,107	499,055	254,392	51.0

②音羽図書館

	購入冊(点)数	寄贈冊(点)数	計	除籍等冊(点)数	年度末蔵書冊(点)数	うち閉架	閉架割合(%)
一般書	1,156	266	1,422	242	43,902	13,970	31.8
児童書	442	30	472	75	16,736	4,270	25.5
小計	1,598	296	1,894	317	60,638	18,240	30.1
視聴覚資料	30	1	31	0	4,117	975	23.7
合計	1,628	297	1,925	317	64,755	19,215	29.7

③御津図書館

	購入冊(点)数	寄贈冊(点)数	計	除籍等冊(点)数	年度末蔵書冊(点)数	うち閉架	閉架割合(%)
一般書	1,255	258	1,513	984	53,370	15,558	29.2
児童書	560	27	587	357	15,312	4,993	32.6
小計	1,815	285	2,100	1,341	68,682	20,551	29.9
視聴覚資料	46	3	49	18	2,588	301	11.6
合計	1,861	288	2,149	1,359	71,270	20,852	29.3

④一宮図書館

	購入冊(点)数	寄贈冊(点)数	計	除籍等冊(点)数	年度末蔵書冊(点)数	うち閉架	閉架割合(%)
一般書	1,392	97	1,489	1,390	23,170	5,647	24.4
児童書	409	8	417	135	8,818	1,551	17.6
小計	1,801	105	1,906	1,525	31,988	7,198	22.5
視聴覚資料	0	0	0	0	0	0	-
合計	1,801	105	1,906	1,525	31,988	7,198	22.5

⑤小坂井図書館

	購入冊(点)数	寄贈冊(点)数	計	除籍等冊(点)数	年度末蔵書冊(点)数	うち閉架	閉架割合(%)
一般書	1,420	79	1,499	731	23,028	4,248	18.4
児童書	439	14	453	472	9,528	2,562	26.9
小計	1,859	93	1,952	1,203	32,556	6,810	20.9
視聴覚資料	0	0	0	0	0	0	-
合計	1,859	93	1,952	1,203	32,556	6,810	20.9

合計

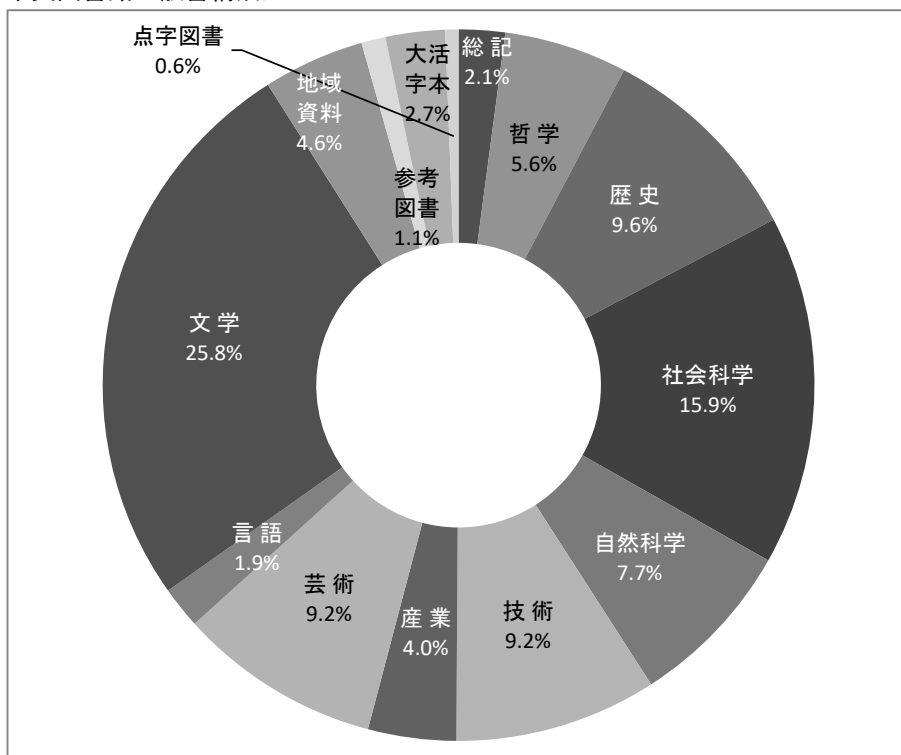
	購入冊(点)数	寄贈冊(点)数	計	除籍等冊(点)数	年度末蔵書冊(点)数	うち閉架	閉架割合(%)
一般書	19,998	1,018	21,016	5,314	531,944	252,851	47.5
児童書	5,159	104	5,263	1,177	147,556	54,274	36.8
小計	25,157	1,122	26,279	6,491	679,500	307,125	45.2
視聴覚資料	157	4	161	20	20,124	1,342	6.7
合計	25,314	1,126	26,440	6,511	699,624	308,467	44.1

10 蔵書数

(1) 一般書・児童書

	中央図書館		音羽図書館		御津図書館		一宮図書館		小坂井図書館		合 計	
	冊数	構成比(%)	冊数	構成比(%)	冊数	構成比(%)	冊数	構成比(%)	冊数	構成比(%)	冊数	構成比(%)
0 総 記	8,014	1.7	1,333	2.2	1,077	1.6	268	0.8	347	1.1	11,039	1.6
1 哲 学	21,744	4.5	1,727	2.8	2,105	3.1	1,162	3.6	886	2.7	27,624	4.1
2 歴 史	37,300	7.7	3,348	5.5	4,010	5.8	1,801	5.6	1,554	4.8	48,013	7.1
3 社会科学	61,590	12.7	4,616	7.6	6,912	10.1	2,731	8.5	2,760	8.5	78,609	11.6
4 自然科学	29,699	6.1	2,586	4.3	3,096	4.5	1,807	5.6	1,804	5.5	38,992	5.7
5 技 術	35,501	7.3	4,029	6.6	4,692	6.8	2,768	8.7	2,540	7.8	49,530	7.3
6 産 業	15,296	3.1	1,461	2.4	1,577	2.3	898	2.8	864	2.7	20,096	3.0
7 芸 術	35,771	7.4	3,283	5.4	4,799	7.0	1,285	4.0	2,109	6.5	47,247	7.0
8 言 語	7,320	1.5	766	1.3	730	1.1	308	1.0	414	1.3	9,538	1.4
9 文 学	100,268	20.5	17,389	28.8	21,836	31.8	9,272	29.1	8,760	26.9	157,525	23.2
10 地域資料	17,875	3.7	2,017	3.3	1,534	2.2	519	1.6	621	1.9	22,566	3.3
11 洋 書	4,329	0.9	30	0.0	27	0.0	2	0.0	13	0.0	4,401	0.6
12 参考図書	10,468	2.2	1,187	2.0	832	1.2	309	1.0	232	0.7	13,028	1.9
13 大活字本	2,440	0.5	117	0.2	143	0.2	40	0.1	47	0.1	2,787	0.4
14 点字図書	859	0.2	13	0.0	0	0.0	0	0.0	77	0.2	949	0.1
計	388,474	80.0	43,902	72.4	53,370	77.7	23,170	72.4	23,028	70.7	531,944	78.3
0 児 童 書	94,518	19.5	16,388	27.0	15,052	21.9	8,759	27.4	9,355	28.7	144,072	21.2
1 (うち絵本)	36,408	7.5	7,126	11.8	6,470	9.4	3,765	11.8	4,689	14.4	58,458	8.6
2 紙芝居	2,644	0.5	348	0.6	260	0.4	59	0.2	173	0.5	3,484	0.5
計	97,162	20.0	16,736	27.6	15,312	22.3	8,818	27.6	9,528	29.3	147,556	21.7
合 計	485,636	100.0	60,638	100.0	68,682	100.0	31,988	100.0	32,556	100.0	679,500	100.0

中央図書館一般書構成比



(2) 視聴覚資料

	中央図書館		音羽図書館		御津図書館		合 計	
	点数	構成比(%)	点数	構成比(%)	点数	構成比(%)	点数	構成比(%)
コンパクトディスク	9,685	72.2	2,246	54.6	1,421	54.9	13,352	66.3
ビデオテープ	1,913	14.3	1,062	25.8	669	25.9	3,644	18.1
DVD・BD	534	4.0	802	19.5	314	12.1	1,650	8.2
録音図書	1,287	9.6	7	0.2	184	7.1	1,478	7.3
合 計	13,419	100.0	4,117	100.0	2,588	100.0	20,124	100.0

11 逐次刊行物の受入

(1) 新聞(購入分)

	中央図書館	音羽図書館	御津図書館	一宮図書館	小坂井図書館
朝日新聞	○	○	○	○	○
毎日新聞	○	○	○	○	○
読売新聞	○	○	○		
産経新聞	○	○			
日本経済新聞	○	○	○		
中日新聞	○	○	○	○	○
静岡新聞	○				
東愛知新聞	○	○	○	○	○
東日新聞	○	○	○	○	○
日経流通新聞	○				
中部経済新聞	○				
日刊工業新聞	○				
中日スポーツ	○	○			
朝日小学生新聞	○	○			
ジャパントゥタイムズ	○				
ニューヨークタイムズ		○			
計	15紙	11紙	7紙	5紙	5紙

(2) 新聞(寄贈分)

	中央図書館	音羽図書館	御津図書館	一宮図書館	小坂井図書館
公明		○			
赤旗	○	○			
民団	○				
読書人	○				○
図書	○				
高校生	○				
メセナ	○				
スポーツ豊川	○	○			
スポーツ豊橋	○				
プラネッツ	○				
計	9紙	3紙	紙	紙	1紙

(3) 官公庁刊行物

	中央図書館	音羽図書館	御津図書館	一宮図書館	小坂井図書館
官報	○				
衆議院会議録	○				
参議院会議録	○				
愛知県公報	○				
計	4誌				

(4) 広報

	中央図書館	音羽図書館	御津図書館	一宮図書館	小坂井図書館
豊川市	○	○	○	○	○
豊橋市	○				
蒲郡市	○				
新城市	○				
設楽町	○				
東栄町	○				
計	6誌	1誌	1誌	1誌	1誌

(5) 雑誌

		中央図書館	音羽図書館	御津図書館	一宮図書館	小坂井図書館
一般	購入	176	51	58	10	13
	寄贈	35	1	0	1	1
	計	211	52	58	11	14
児童	購入	24	4	5	2	2
	寄贈	1	1	0	1	1
	計	25	5	5	3	3
合計	購入	200	55	63	12	15
	寄贈	36	2	0	2	2
	計	236	57	63	14	17

※雑誌の詳細については、次頁参照

① 一般雑誌

ア 購入

雑誌名	中央図書館	音羽図書館	御津図書館	一宮図書館	小坂井図書館
AERA(アエラ)	○	○	○		
an・an(アンアン)	○		○		
BE-PAL(ビーパル)	○				
BISES ビズ		○			
CAPA(キャパ)	○				
CARandDRIVER	○				
CDジャーナル		○			
CHANT(H26.5まで「すてきな奥さん」)	○		○		
Clara		○			
Como(コモ)	○				
CQham radio(シーキューハムラジオ)	○				
CREA Traveller	○				
CYCLE SPORTS	○				
Dragons(ドラゴンズ): 月刊Dragons	○				
edu					
ELLE DECO		○			
ESSE(エッセ)	○			○	○
SUUMOリフォーム		○			
Hanako	○				
JJ(ジェイジェイ)	○				
JR時刻表	○		○		
JTB時刻表		○			
KELLY(ケリー)	○	○			
ku:nel(クウネル)			○		
LDK		○	○		
LEE(リー)	○	○			
LEON(レオン)	○				
Mac Fan	○				
MAMOR	○				
MEN'S CLUB	○				
MENS NON-NO		○			
monoマガジン	○		○		
MORE	○	○			
NATIONAL GEOGRAPHIC	○	○	○		
News Week(英語版)	○				
News Week(日本版)	○		○		
Newton(ニュートン)	○		○	○	
nina's(ニナーズ)		○			
non-no(ノンノ)	○	○			
Number(ナンバー): Sports Graphic Number	○	○	○		
Pen			○		
PHP	○				
PHPスペシャル	○				
POPEYE			○		
SCREEN(スクリーン)	○				
Seventeen(セブンティーン)					○
SFマガジン	○				
STORY(ストーリー)				○	
TARZAN			○		
TIME(英語版)	○				
Tokai Walker(東海ウォーカー)	○		○		
Wan	○		○		
With(ウィズ)	○				
愛犬の友	○				
アクアライフ	○				
アサヒカメラ	○				
明日の友	○				
NHK囲碁講座		○			
一枚の絵	○				
田舎暮らしの本	○				
イラストレーション			○		

雑誌名	中央図書館	音羽図書館	御津図書館	一宮図書館	小坂井図書館
ヴェリィ(VERY)	○		○		
うかたま	○		○		
美しいキモノ	○				
栄養と料理	○				
園芸ガイド	○	○			
演劇界	○				
オートバイ	○				
オール読物	○		○		
おりがみ			○		
オレンジページ	○	○	○		
音楽と人		○			
音楽の友	○				
会社四季報	○	○			
会社四季報 未上場企業版	○				
科学	○				
岳人	○				
歌劇	○				
風まかせ			○		
かぞくのじかん	○		○		
家庭画報	○				
家庭画報(国際版)	○				
ガレージライフ			○		
環境と公害	○				
キネマ旬報	○	○			
きょうの健康		○	○		○
きょうの料理	○	○	○		
きょうの料理ビギナーズ	○		○		
近代盆栽:月刊 近代盆栽	○				
暮らしの手帖	○	○	○	○	
クロワッサン	○	○	○		○
群像	○				
経済界	○				
芸術新潮	○	○			
蛍雪時代		○			
月刊MOE		○		○	
月刊カラオケファン			○		
月刊ケーヨン			○		
月刊基ワールド	○				
月刊サッカーマガジン	○				
月刊地球	○				
月刊バスケットボール	○				
月刊バレーボール	○				
月刊むし	○				
健康	○				
現代詩手帖	○				
現代農業	○		○		
剣道日本	○				
剣道人	○				
剣道時代	○				
航空ファン	○				
この本読んで		○			
ゴルフダイジェスト	○	○			
サライ	○	○	○		○
サンデー毎日	○				
思想	○				
シナリオ	○				
写真ライフ	○				
週刊朝日	○				
週刊エコノミスト	○				
週刊新潮	○		○		
週刊ダイヤモンド	○				
週刊東洋経済	○				

雑誌名	中央図書館	音羽図書館	御津図書館	一宮図書館	小坂井図書館
週刊文春	○	○	○		
週刊ベースボール	○				
趣味の園芸	○		○		○
趣味の園芸 やさいの時間		○			
趣味どきっ!		○			
ジュリスト	○				
将棋世界	○	○			
商業界	○				
小説新潮	○				
小説トリッパー(週刊朝日別冊)	○				
新潮	○				
新潮45	○				
スキージャーナル:月刊スキージャーナル	○				
すてきにハンドメイド	○		○		○
ステラ	○				
すばる(昴)	○				
住まいの設計 SUMAI NO SEKKEI	○				
住む			○		
相撲	○				
世界	○				
そう	○		○		
装苑	○		○		
壮快	○				
ダ・ヴィンチ	○	○	○		
大法輪	○				
旅の手帖	○	○	○		
食べもの文化	○				
たまごクラブ	○		○		
短歌	○				
中央公論	○				
鉄道ジャーナル		○			
鉄道ピクトリアル	○				
鉄道ファン	○				
テニスマガジン	○				
天然生活	○		○	○	
天文ガイド	○				
天文月報	○				
東海じゃらん	○				○
東海釣りガイド	○	○			
ドゥーパ!				○	
特選街	○				
トランジスタ技術	○				
なごみ 茶のある暮らし		○			
なごや	○				
日経PC21	○		○		
日経TRENDY	○		○	○	○
日経WOMAN(ウーマン)	○				○
日経エンターテイメント	○	○	○		
日経会社情報	○				
日経サイエンス	○				
日経ビジネス	○	○			
日経マネー	○		○		
日本カメラ	○		○		
日本歴史	○				
ねこ	○		○		
農耕と園芸	○				
俳句	○				
俳壇		○			
花時間	○				
美術手帖	○				
ビデオサロン	○				
ひよクラブ	○	○	○		○

雑誌名	中央図書館	音羽図書館	御津図書館	一宮図書館	小坂井図書館
婦人画報	○	○			
婦人公論	○	○	○		
婦人之友	○				
プレジデント	○			○	
プレジデントFamily	○				
フローリスト	○				
文学界	○				
文藝	○				
文藝春秋	○	○	○		○
別冊PHP のびのび子育て	○				
邦楽の友	○				
ボート倶楽部	○				
星ナビ	○				
ミステリーマガジン	○				
ミセス	○				
モーターマガジン	○	○	○		
モダンリビング	○				
邪馬台国	○				
山と溪谷	○	○			
郵趣	○				
ゆうゆう				○	
ユリイカ	○				
ラグビーマガジン	○				
ランドネ			○		
陸上競技マガジン	○				
旅行読売	○				
歴史街道	○	○			
歴史群像			○		
レタスクラブ					○
レディブティック	○				
和楽			○		
計	176	51	58	10	13

イ 寄贈

雑誌名	中央図書館	音羽図書館	御津図書館	一宮図書館	小坂井図書館
ESTRELA(エストレーラ)	○				
Fishing Cafe	○				
mundi	○				
UP(アップ)	○				
WEDGE(ウェッジ)	○				
家の光	○	○		○	○
岡崎信用金庫経済月報	○				
季刊作家	○				
子とともに:ゆう&ゆう	○				
子子(ぼうふら)	○				
耕	○				
広報	○				
国立国会図書館	○				
さかなかな(News Letter Sakanakana)	○				
時局	○				
書齋の窓	○				
書写書道	○				
川柳やしの実豊川	○				
地域づくり	○				
中部児童文学	○				
中部ペン	○				
峠	○				
図書	○				
ひととき	○				
武道	○				
文藝岡崎	○				
三河アララギ	○				

雑誌名	中央図書館	音羽図書館	御津図書館	一宮図書館	小坂井図書館
水とともに	○				
道	○				
緑:川柳 緑	○				
ミルククラブ	○				
沃野	○				
留学ジャーナル	○				
歴博	○				
ロータリーの友	○				
計	35	1	0	1	1

② 児童雑誌

ア 購入

雑誌名	中央図書館	音羽図書館	御津図書館	一宮図書館	小坂井図書館
いないいないばあっ!	○				
NHKのおかあさんといっしょ	○				
おともだち	○				
かがくのとも(5歳～6歳向き)	○				○
子供の科学	○	○	○		
子どものしあわせ	○				
こどものとも0・1・2(10か月～2歳向き)	○				
こどものとも(年少版)(2歳～4歳向き)	○				
こどものとも(年中向き)(4歳～5歳向き)	○				
こどものとも(5歳～6歳向き)	○				○
Kodomoe	○				
小学一年生	○				
小学8年生	○				
たくさんのふしぎ(小学3年生から)	○				
ちいさなかがくのとも	○				
Newsがわかる	○			○	
nicola	○		○		
日本児童文学	○				
のらのら	○				
ベビーブック	○				
みんなのうた	○				
めばえ	○	○	○		
幼稚園	○	○		○	
ジュニアエラ	○		○		
おひさま		○	○		
計	24	4	5	2	2

イ 寄贈

雑誌名	中央図書館	音羽図書館	御津図書館	一宮図書館	小坂井図書館
ちやぐりん	○	○		○	○
計	1	1	0	1	1

12 来館者の状況

平成28年度

	中央図書館	音羽図書館	御津図書館	一宮図書館	小坂井図書館	合計
来館者数	468,202	53,543	49,629	42,541	34,407	648,322
開館日数	300	273	273	282	280	1,408
開館日平均	1,561	196	182	151	123	

平成27年度

	中央図書館	音羽図書館	御津図書館	一宮図書館	小坂井図書館	合計
来館者数	457,128	57,201	52,978	40,818	29,849	637,974
開館日数	294	282	282	293	291	1,442
開館日平均	1,555	203	188	139	103	

年間増減

	中央図書館	音羽図書館	御津図書館	一宮図書館	小坂井図書館	合計
来館者数	11,074	△ 3,658	△ 3,349	1,723	4,558	10,348
増減率(%)	2.4	△ 6.4	△ 6.3	4.2	15.3	

13 利用状況

(1) 登録者数(累計)

	平成28年度	平成27年度	比較増減	増減率(%)
一般	95,374	93,470	1,904	2.0
児童	12,513	11,415	1,098	9.6
団体	848	809	39	4.8
合計	108,735	105,694	3,041	2.9

(2) 利用者数(1年間の延べ利用回数)

平成28年度

	中央図書館	音羽図書館	御津図書館	一宮図書館	小坂井図書館	合計
一般	150,579	13,547	14,509	8,790	11,184	198,609
児童	69,029	7,308	7,528	4,889	6,357	95,111
視聴覚資料	21,858	3,118	2,230	55	113	27,374
計	241,466	23,973	24,267	13,734	17,654	321,094
1日平均利用者数	805	88	89	49	63	

平成27年度

	中央図書館	音羽図書館	御津図書館	一宮図書館	小坂井図書館	合計
一般	158,543	14,668	14,529	9,947	11,397	209,084
児童	71,132	7,482	6,917	5,119	6,054	96,704
視聴覚資料	23,084	3,878	2,580	18	98	29,658
計	252,759	26,028	24,026	15,084	17,549	335,446
1日平均利用者数	860	92	85	51	60	

年間増減

	中央図書館	音羽図書館	御津図書館	一宮図書館	小坂井図書館	合計
一般	比較増減	△ 7,964	△ 1,121	△ 20	△ 1,157	△ 10,475
	増減率(%)	△ 5.0	△ 7.6	△ 0.1	△ 11.6	△ 5.0
児童	比較増減	△ 2,103	△ 174	611	△ 230	△ 1,593
	増減率(%)	△ 3.0	△ 2.3	8.8	△ 4.5	△ 1.6
視聴覚資料	比較増減	△ 1,226	△ 760	△ 350	37	△ 2,284
	増減率(%)	△ 5.3	△ 19.6	△ 13.6	205.6	15.3
合計	比較増減	△ 11,293	△ 2,055	241	△ 1,350	105
	増減率(%)	△ 4.5	△ 7.9	1.0	△ 8.9	0.6

(3) 貸出冊(点)数

平成28年度

		中央図書館	音羽図書館	御津図書館	一宮図書館	小坂井図書館	サービスポイント	合計
個人	一般	575,604	44,582	45,364	28,737	34,148	4,359	732,794
	児童	325,020	30,086	31,954	20,394	23,935	2,195	433,584
	視聴覚	39,773	5,116	3,668	71	147	46	48,821
	計	940,397	79,784	80,986	49,202	58,230	6,600	1,215,199
団体		39,608	1,571	647	616	240	0	42,682
合計		980,005	81,355	81,633	49,818	58,470	6,600	1,257,881

平成27年度

		中央図書館	音羽図書館	御津図書館	一宮図書館	小坂井図書館	サービスポイント	合計
個人	一般	610,606	47,171	45,357	31,359	34,316	4,609	773,418
	児童	329,816	30,153	30,488	19,898	22,478	2,158	434,991
	視聴覚	41,985	6,512	4,336	26	129	136	53,124
	計	982,407	83,836	80,181	51,283	56,923	6,903	1,261,533
団体		37,778	1,772	785	219	286	0	40,840
合計		1,020,185	85,608	80,966	51,502	57,209	6,903	1,302,373

年間増減

		中央図書館	音羽図書館	御津図書館	一宮図書館	小坂井図書館	サービスポイント	合計
個人一般	比較増減	△ 35,002	△ 2,589	7	△ 2,622	△ 168	△ 250	△ 40,624
	増減率(%)	△ 5.7	△ 5.5	0.0	△ 8.4	△ 0.5	△ 5.4	△ 5.3
個人児童	比較増減	△ 4,796	△ 67	1,466	496	1,457	37	△ 1,407
	増減率(%)	△ 1.5	△ 0.2	4.8	2.5	6.5	1.7	△ 0.3
個人視聴覚	比較増減	△ 2,212	△ 1,396	△ 668	45	18	△ 90	△ 4,303
	増減率(%)	△ 5.3	△ 21.4	△ 15.4	173.1	14.0	△ 66.2	△ 8.1
個人計	比較増減	△ 42,010	△ 4,052	805	△ 2,081	1,307	△ 303	△ 46,334
	増減率(%)	△ 4.3	△ 4.8	1.0	△ 4.1	2.3	△ 4.4	△ 3.7
団体	比較増減	1,830	△ 201	△ 138	397	△ 46	0	1,842
	増減率(%)	4.8	△ 11.3	△ 17.6	181.3	△ 16.1	0.0	4.5
合計	比較増減	△ 40,180	△ 4,253	667	△ 1,684	1,261	△ 303	△ 44,492
	増減率(%)	△ 3.9	△ 5.0	0.8	△ 3.3	2.2	△ 4.4	△ 3.4

※サービスポイント：豊川公民館、牛久保公民館、八南公民館、御油公民館、蒲郡市立図書館

(4) 団体貸出の内訳

平成28年度貸出冊(点)数

団体区分	中央図書館	音羽図書館	御津図書館	一宮図書館	小坂井図書館	合計
小学校	7,491	109	103	0	78	7,781
中学校	64	0	0	0	0	64
幼稚園・保育園	14,586	294	0	0	0	14,880
読み聞かせボランティア・読書会	850	68	295	8	92	1,313
公民館・市民館	656	64	19	0	0	739
児童館	10,299	366	0	608	27	11,300
その他(相互貸借・市役所等)	5,662	670	230	0	43	6,605
合計	39,608	1,571	647	616	240	42,682

平成27年度貸出冊(点)数

団体区分	中央図書館	音羽図書館	御津図書館	一宮図書館	小坂井図書館	合計
小学校	8,073	326	83	0	88	8,570
中学校	13	0	0	0	0	13
幼稚園・保育園	15,028	156	0	0	14	15,198
読み聞かせボランティア・読書会	605	30	339	0	58	1,032
公民館・市民館	787	65	17	0	0	869
児童館	9,034	377	54	217	18	9,700
その他(相互貸借・市役所等)	4,238	818	292	2	108	5,458
合計	37,778	1,772	785	219	286	40,840

公民館等予約配送サービス利用状況

	平成28年度	平成27年度	比較増減	増減率(%)
貸出冊数	78,675	78,557	118	0.2

(5) 相互貸借(冊数)

平成28年度

	中央図書館	音羽図書館	御津図書館	一宮図書館	小坂井図書館	合計
借受冊数	1,172	275	85	13	209	1,754
貸出冊数	1,098	51	115	122	134	1,520
合計	2,270	326	200	135	343	3,274

平成27年度

	中央図書館	音羽図書館	御津図書館	一宮図書館	小坂井図書館	合計
借受冊数	1,470	345	143	13	164	2,135
貸出冊数	1,048	46	82	96	123	1,395
合計	2,518	391	225	109	287	3,530

年間増減

		中央図書館	音羽図書館	御津図書館	御津図書館	御津図書館	合計
借受	比較増減	△ 298	△ 70	△ 58	0	45	△ 381
	増減率(%)	△ 20.3	△ 20.3	△ 40.6	0.0	27.4	△ 17.8
貸出	比較増減	50	5	33	26	11	125
	増減率(%)	4.8	10.9	40.2	27.1	8.9	9.0
計	比較増減	△ 248	△ 65	△ 25	26	56	△ 256
	増減率(%)	△ 9.8	△ 16.6	△ 11.1	23.9	19.5	△ 7.3

(6) 予約・リクエストの状況

平成28年度

	中央図書館	音羽図書館	御津図書館	一宮図書館	小坂井図書館	サービスポイント	合計
窓口受付	12,630	2,940	2,955	1,325	2,821	344	23,015
インターネット受付	54,401						54,401
合計	67,031	2,940	2,955	1,325	2,821	344	77,416

平成27年度

	中央図書館	音羽図書館	御津図書館	一宮図書館	小坂井図書館	サービスポイント	合計
窓口受付	13,953	3,227	3,121	1,392	2,838	643	25,174
インターネット受付	53,718						53,718
合計	67,671	3,227	3,121	1,392	2,838	643	78,892

年間増減

		中央図書館	音羽図書館	御津図書館	一宮図書館	小坂井図書館	サービスポイント	合計
窓口受付	比較増減	△ 1,323	△ 287	△ 166	△ 67	△ 17	△ 299	△ 2,159
	増減率(%)	△ 9.5	△ 8.9	△ 5.3	△ 4.8	△ 0.6	△ 46.5	△ 8.6
インターネット受付	比較増減	683						683
	増減率(%)	1.3						1.3
合計	比較増減	△ 640	△ 287	△ 166	△ 67	△ 17	△ 299	△ 1,476
	増減率(%)	△ 0.9	△ 8.9	△ 5.3	△ 4.8	△ 0.6	△ 46.5	△ 1.9

※サービスポイント: 豊川公民館、牛久保公民館、八南公民館、御油公民館、蒲郡市立図書館

処理状況(中央図書館で処理)

	平成28年度	平成27年度
購入	733	879
他館借用	12	23
キャンセル	877	900
入手不可	6	0

14 個人の月別推移

(1) 中央図書館

① 月別来館者数

	4月	5月	6月	7月	8月	9月	10月	11月	12月	1月	2月	3月	合計
28年度	48,947	36,832	38,710	46,253	49,427	40,670	42,404	34,436	28,330	30,783	34,116	37,294	468,202
27年度	35,876	37,925	37,863	46,834	45,754	38,302	40,494	28,981	33,754	35,854	36,522	38,969	457,128
比較増減	13,071	△ 1,093	847	△ 581	3,673	2,368	1,910	5,455	△ 5,424	△ 5,071	△ 2,406	△ 1,675	11,074
増減率(%)	36.4	△ 2.9	2.2	△ 1.2	8.0	6.2	4.7	18.8	△ 16.1	△ 14.1	△ 6.6	△ 4.3	2.4

② 月別利用者数

	4月	5月	6月	7月	8月	9月	10月	11月	12月	1月	2月	3月	合計
28年度	18,124	17,566	18,684	21,240	19,933	18,356	18,805	13,975	12,440	16,168	16,932	18,732	210,955
27年度	17,843	18,262	18,316	21,084	20,416	18,341	19,971	14,081	16,965	17,913	17,714	19,135	220,041
比較増減	281	△ 696	368	156	△ 483	15	△ 1,166	△ 106	△ 4,525	△ 1,745	△ 782	△ 403	△ 9,086
増減率(%)	1.6	△ 3.8	2.0	0.7	△ 2.4	0.1	△ 5.8	△ 0.8	△ 26.7	△ 9.7	△ 4.4	△ 2.1	△ 4.1

③ 月別貸出冊(点)数

	4月	5月	6月	7月	8月	9月	10月	11月	12月	1月	2月	3月	合計
28年度	80,496	78,459	83,285	95,178	87,033	81,223	83,616	62,530	58,557	72,230	75,350	82,440	940,397
27年度	78,742	80,963	81,856	93,922	90,388	81,282	89,059	65,451	77,289	80,430	78,631	84,394	982,407
比較増減	1,754	△ 2,504	1,429	1,256	△ 3,355	△ 59	△ 5,443	△ 2,921	△ 18,732	△ 8,200	△ 3,281	△ 1,954	△ 42,010
増減率(%)	2.2	△ 3.1	1.7	1.3	△ 3.7	△ 0.1	△ 6.1	△ 4.5	△ 24.2	△ 10.2	△ 4.2	△ 2.3	△ 4.3

(2) 音羽図書館

① 月別来館者数

	4月	5月	6月	7月	8月	9月	10月	11月	12月	1月	2月	3月	合計
28年度	4,026	4,274	4,957	6,157	5,939	4,478	5,086	3,417	3,088	3,835	4,138	4,148	53,543
27年度	4,059	4,705	4,873	6,229	6,255	4,380	4,697	4,695	4,033	4,298	4,556	4,421	57,201
比較増減	△ 33	△ 431	84	△ 72	△ 316	98	389	△ 1,278	△ 945	△ 463	△ 418	△ 273	△ 3,658
増減率(%)	△ 0.8	△ 9.2	1.7	△ 1.2	△ 5.1	2.2	8.3	△ 27.2	△ 23.4	△ 10.8	△ 9.2	△ 6.2	△ 6.4

② 月別利用者数

	4月	5月	6月	7月	8月	9月	10月	11月	12月	1月	2月	3月	合計
28年度	1,705	1,535	1,867	2,071	1,717	1,738	1,743	1,377	1,188	1,556	1,609	1,669	19,775
27年度	1,718	1,812	1,767	2,085	1,972	1,763	1,854	1,645	1,672	1,668	1,613	1,846	21,415
比較増減	△ 13	△ 277	100	△ 14	△ 255	△ 25	△ 111	△ 268	△ 484	△ 112	△ 4	△ 177	△ 1,640
増減率(%)	△ 0.8	△ 15.3	5.7	△ 0.7	△ 12.9	△ 1.4	△ 6.0	△ 16.3	△ 28.9	△ 6.7	△ 0.2	△ 9.6	△ 7.7

③ 月別貸出冊(点)数

	4月	5月	6月	7月	8月	9月	10月	11月	12月	1月	2月	3月	合計
28年度	6,888	6,132	7,447	8,041	6,887	6,955	6,916	5,666	5,205	6,361	6,515	6,771	79,784
27年度	6,615	7,072	6,828	7,736	7,424	6,920	7,203	6,616	6,667	6,763	6,537	7,455	83,836
比較増減	273	△ 940	619	305	△ 537	35	△ 287	△ 950	△ 1,462	△ 402	△ 22	△ 684	△ 4,052
増減率(%)	4.1	△ 13.3	9.1	3.9	△ 7.2	0.5	△ 4.0	△ 14.4	△ 21.9	△ 5.9	△ 0.3	△ 9.2	△ 4.8

(3) 御津図書館

① 月別来館者数

	4月	5月	6月	7月	8月	9月	10月	11月	12月	1月	2月	3月	合計
28年度	3,307	3,828	4,464	5,633	6,401	4,234	4,376	3,248	2,570	3,350	3,988	4,230	49,629
27年度	3,463	4,256	4,606	5,824	6,411	3,806	4,228	5,061	3,990	3,659	3,830	3,844	52,978
比較増減	△ 156	△ 428	△ 142	△ 191	△ 10	428	148	△ 1,813	△ 1,420	△ 309	158	386	△ 3,349
増減率(%)	△ 4.5	△ 10.1	△ 3.1	△ 3.3	△ 0.2	11.2	3.5	△ 35.8	△ 35.6	△ 8.4	4.1	10.0	△ 6.3

② 月別利用者数

	4月	5月	6月	7月	8月	9月	10月	11月	12月	1月	2月	3月	合計
28年度	1,660	1,662	1,865	2,212	2,045	1,803	1,891	1,516	1,211	1,650	1,869	1,944	21,328
27年度	1,531	1,685	1,605	2,042	2,049	1,619	1,720	1,762	1,664	1,725	1,797	1,896	21,095
比較増減	129	△ 23	260	170	△ 4	184	171	△ 246	△ 453	△ 75	72	48	233
増減率(%)	8.4	△ 1.4	16.2	8.3	△ 0.2	11.4	9.9	△ 14.0	△ 27.2	△ 4.3	4.0	2.5	1.1

③ 月別貸出冊(点)数

	4月	5月	6月	7月	8月	9月	10月	11月	12月	1月	2月	3月	合計
28年度	6,370	6,298	7,092	8,253	7,938	6,659	7,008	6,008	4,793	6,346	6,974	7,247	80,986
27年度	5,816	6,316	6,009	7,778	8,027	6,152	6,628	6,763	6,295	6,444	6,869	7,084	80,181
比較増減	554	△ 18	1,083	475	△ 89	507	380	△ 755	△ 1,502	△ 98	105	163	805
増減率(%)	9.5	△ 0.3	18.0	6.1	△ 1.1	8.2	5.7	△ 11.2	△ 23.9	△ 1.5	1.5	2.3	1.0

(4) 一宮図書館

① 月別来館者数

	4月	5月	6月	7月	8月	9月	10月	11月	12月	1月	2月	3月	合計
28年度	3,102	3,884	3,947	4,334	4,461	3,452	3,735	2,976	2,239	2,966	3,742	3,703	42,541
27年度	2,963	3,759	3,771	3,624	4,158	3,247	3,612	3,406	3,118	2,804	3,239	3,117	40,818
比較増減	139	125	176	710	303	205	123	△ 430	△ 879	162	503	586	1,723
増減率(%)	4.7	3.3	4.7	19.6	7.3	6.3	3.4	△ 12.6	△ 28.2	5.8	15.5	18.8	4.2

② 月別利用者数

	4月	5月	6月	7月	8月	9月	10月	11月	12月	1月	2月	3月	合計
28年度	1,003	1,031	1,069	1,166	1,099	1,002	1,010	760	694	928	1,006	1,101	11,869
27年度	956	1,095	1,077	1,244	1,201	1,163	1,104	1,005	976	1,016	1,094	1,116	13,047
比較増減	47	△ 64	△ 8	△ 78	△ 102	△ 161	△ 94	△ 245	△ 282	△ 88	△ 88	△ 15	△ 1,178
増減率(%)	4.9	△ 5.8	△ 0.7	△ 6.3	△ 8.5	△ 13.8	△ 8.5	△ 24.4	△ 28.9	△ 8.7	△ 8.0	△ 1.3	△ 9.0

③ 月別貸出冊(点)数

	4月	5月	6月	7月	8月	9月	10月	11月	12月	1月	2月	3月	合計
28年度	4,179	4,262	4,435	4,736	4,525	4,187	4,222	3,152	3,019	3,828	4,065	4,592	49,202
27年度	3,792	4,119	4,247	4,901	4,830	4,524	4,279	4,015	3,987	3,912	4,252	4,425	51,283
比較増減	387	143	188	△ 165	△ 305	△ 337	△ 57	△ 863	△ 968	△ 84	△ 187	167	△ 2,081
増減率(%)	10.2	3.5	4.4	△ 3.4	△ 6.3	△ 7.4	△ 1.3	△ 21.5	△ 24.3	△ 2.1	△ 4.4	3.8	△ 4.1

(5) 小坂井図書館

① 月別来館者数

	4月	5月	6月	7月	8月	9月	10月	11月	12月	1月	2月	3月	合計
28年度	2,613	2,437	2,782	3,353	2,922	2,593	2,961	2,694	2,557	2,887	2,910	3,698	34,407
27年度	2,103	2,367	2,423	2,991	2,710	2,420	2,476	2,464	2,315	2,291	2,525	2,764	29,849
比較増減	510	70	359	362	212	173	485	230	242	596	385	934	4,558
増減率(%)	24.3	3.0	14.8	12.1	7.8	7.1	19.6	9.3	10.5	26.0	15.2	33.8	15.3

② 月別利用者数

	4月	5月	6月	7月	8月	9月	10月	11月	12月	1月	2月	3月	合計
28年度	1,305	1,295	1,433	1,505	1,319	1,300	1,257	1,073	952	1,190	1,327	1,472	15,428
27年度	1,150	1,257	1,212	1,349	1,317	1,221	1,264	1,233	1,245	1,259	1,315	1,504	15,326
比較増減	155	38	221	156	2	79	△ 7	△ 160	△ 293	△ 69	12	△ 32	102
増減率(%)	13.5	3.0	18.2	11.6	0.2	6.5	△ 0.6	△ 13.0	△ 23.5	△ 5.5	0.9	△ 2.1	0.7

③ 月別貸出冊(点)数

	4月	5月	6月	7月	8月	9月	10月	11月	12月	1月	2月	3月	合計
28年度	4,880	4,989	5,318	5,538	4,989	4,656	4,706	4,094	3,755	4,728	4,929	5,648	58,230
27年度	4,243	4,796	4,518	5,116	4,849	4,408	4,677	4,513	4,750	4,668	4,757	5,628	56,923
比較増減	637	193	800	422	140	248	29	△ 419	△ 995	60	172	20	1,307
増減率(%)	15.0	4.0	17.7	8.2	2.9	5.6	0.6	△ 9.3	△ 20.9	1.3	3.6	0.4	2.3

(6) サービスポイント(豊川公民館、牛久保公民館、八南公民館、御油公民館、蒲郡市立図書館)

③ 月別貸出冊(点)数

	4月	5月	6月	7月	8月	9月	10月	11月	12月	1月	2月	3月	合計
28年度	587	522	610	645	563	529	596	462	387	556	530	613	6,600
27年度	525	522	583	597	507	548	725	538	584	539	597	638	6,903
比較増減	62	0	27	48	56	△ 19	△ 129	△ 76	△ 197	17	△ 67	△ 25	△ 303
増減率(%)	11.8	0.0	4.6	8.0	11.0	△ 3.5	△ 17.8	△ 14.1	△ 33.7	3.2	△ 11.2	△ 3.9	△ 4.4

15 ベストリーダー

(1) 中央図書館

① 一般書

順位	貸出数	書名	著者名
1	287	火花	又吉直樹
2	219	人生がときめく片づけの魔法 [1]	近藤麻理恵
3	153	虚ろな十字架	東野圭吾
4	130	ナミヤ雑貨店の奇蹟	東野圭吾
5	128	祈りの幕が下りる時	東野圭吾
6	126	サラバ！上	西加奈子
7	120	豆の上で眠る	湊かなえ
8	114	夢幻花	東野圭吾
8	114	フランス人は10着しか服を持たない	ジェニファー・スコット
10	113	マスカレード・イブ	東野圭吾

② 児童書

順位	貸出数	書名	著者名
1	166	100万回生きたねこ	佐野洋子
2	154	ぐりとぐら	中川李枝子
3	145	ノタンテッテケむしむし	キヨノサチコ
4	140	がたんごとんがたんごとん	安西水丸
4	140	ノタンふわふわタータン	キヨノサチコ
6	134	100かいだてのいえ	いわいとしお
7	133	バーバパパかせいへいく	アネット=チゾン
8	125	ノタンしたいのとなでけ～☆	キヨノサチコ
9	122	バーバパパのたんじょうび	キヨノサチコ
10	115	かいけつゾロリのでんごくとしごく	原ゆたか

③ 紙芝居

順位	貸出数	書名	著者名
1	81	それいけ！アンパンマン	やなせたかし
2	71	アンパンマンとおぼけのもり	やなせたかし
3	69	アンパンマンとつみきのしろ	やなせたかし
4	65	アンパンマンとそっくりばん	やなせたかし
5	62	アンパンマンとポットちゃん	やなせたかし
5	62	アンパンマンとごりらまん	やなせたかし
7	61	アンパンマンとロールパンナ	やなせたかし
8	60	アンパンマンとカレーパンマン	やなせたかし
8	60	なぞなぞのくにのアンパンマン	やなせたかし
10	57	アンパンマンとびいちくもり	やなせたかし

④ 視聴覚資料

順位	貸出数	題名	資料
1	32	アナと雪の女王 ～ オリジナル・サウンドトラック	CD
2	31	魂リク / 福山雅治	CD
2	31	オールスターベスト～女性ボーカル	CD
4	29	秋うた、冬うた：もう恋なんてしない ／ 槇原敬之	CD
5	28	青春歌年鑑 演歌歌謡編 1970年代ベスト	CD
5	28	元気ですか / 中島みゆき	CD
5	28	Heart song.Ⅲ / クリス・ハート	CD
5	28	演歌の花道	CD
9	27	テレサ・テン全曲集	CD
9	27	LIFE！ ライフ ／ ベン・スティラー監督	DVD

(2) 音羽図書館

① 一般書

順位	貸出数	書名	著者名
1	23	民王	池井戸潤
1	23	火花	又吉直樹
3	22	小林カツ代野菜をたくさんつかったおかず	小林カツ代
4	21	東海道五十三次「食」ウォーキング	幕内秀夫
5	20	ブルーベリー百科Q&A	日本ブルーベリー協会
5	20	楽しく学べる聖書入門	関田寛雄
5	20	片付けたくなる部屋づくり2	本多さおり
5	20	図解マンガフクダ流家庭菜園術	福田俊
5	20	片づけられない人のための考えない片づけ	川上ユキ
5	20	クックパッドのおいしい厳選！ お持ちよりレシピ	クックパッド株式会社

② 児童書

順位	貸出数	書名	著者名
1	29	ロボット世界のサバイバル3	金政郁
2	25	動物の迷路	香川元太郎
3	24	きょうのおやつは	わたなべちなつ
4	22	まじめにふまじめかいけつゾロリ なぞなぞ大百科	原ゆたか
4	22	チェリーひめのかくれんぼ	かとうようこ
6	21	あっかんべろ～ん	きむらゆういち
6	21	スヌーピーをさがせ！ すてきなプレゼント編	学研教育出版
8	20	無人島のサバイバル	崔徳熙
8	20	新型ウイルスのサバイバル2	ゴムドリco.
8	20	ディズニーのえさがしえじてん	吉田研作

③ 紙芝居

順位	貸出数	書名	著者名
1	13	アンパンマンとばしばしばしーん	やなせたかし
2	12	アンパンマンとそっくりぱん	やなせたかし
3	11	三びきのくま	森やすじ
3	11	ジャックと豆の木	角田光男
3	11	アンパンマンとおばけさわぎ	やなせたかし

④ 視聴覚資料

順位	貸出数	題名	資料
1	21	トムとジェリー3	DVD
2	20	トムとジェリー9	DVD
3	19	トムとジェリー 赤ちゃんはいいな	DVD
3	19	トムとジェリー4	DVD
3	19	トムとジェリー10	DVD

(3) 御津図書館

① 一般書

順位	貸出数	書名	著者名
1	30	火花	又吉直樹
2	23	池上彰が世界の知性に聞く どうなっている日本経済、世界の危機	池上彰
3	22	火の粉	栗井脩介
3	22	世界から戦争がなくなる本当の理由	池上彰
5	21	花の鎖	湊かなえ
5	21	老いへの「ケジメ」	斎藤茂太
5	21	臥龍	今野敏
5	21	老後親子破産	NHKスペシャル取材班
5	21	真贋	今野敏
10	20	女は60歳からが一番!	谷島せい子

② 児童書

順位	貸出数	書名	著者名
1	43	アマゾンのサバイバル	崔徳熙
2	38	昆虫世界のサバイバル 3	洪在徹
3	32	昆虫世界のサバイバル 1	洪在徹
4	28	洞窟のサバイバル	洪在徹
4	28	実験対決2	洪鐘賢
4	28	実験対決17	洪鐘賢
7	27	実験対決5	洪鐘賢
7	27	実験対決12	洪鐘賢
9	26	実験対決6	洪鐘賢
9	26	実験対決11	洪鐘賢

③ 紙芝居

順位	貸出数	書名	著者名
1	9	むしばきんがねらってる	山末やすえ
2	7	モモちゃんがあかちゃんだったとき	松谷みよ子
2	7	いつもバクバクこぶたのポー	宮西達也
4	6	みーちゃんとモルモット	中川美穂子
4	6	しりとりにあそび	岩田くみ子

④ 視聴覚資料

順位	貸出数	題名	資料
1	24	トムとジェリー1	DVD
2	22	トムとジェリー3	DVD
2	22	ペイマックス Disney	DVD
4	19	ワンピース - エピソード オブ チョッパー + 冬に咲く、奇跡の桜 -	DVD
4	19	トムとジェリー4	DVD

(4) 一宮図書館

① 一般書

順位	貸出数	書名	著者名
1	31	火花	又吉直樹
2	30	クックパッドのおいしい厳選! お肉レシピ	クックパッド株式会社
3	23	持ちすぎない暮らし	PHPかららく〜る編集部
4	20	クックパッドのスーパー節約レシピ	クックパッド株式会社
5	18	真贋	今野敏
6	17	サラバ! 上	西加奈子
6	17	おいしく育てる野菜づくり 失敗しないコツと対策	五十嵐透
8	15	山岡荘八全集13	山岡荘八
8	15	クックパッドのおいしい厳選! 野菜レシピ	クックパッド株式会社
8	15	クックパッドこれおいしすぎ! 人気レシピエールたちのご自慢レシピ108	主婦の友社

② 児童書

順位	貸出数	書名	著者名
1	25	ナイトサファリのサバイバル1	ゴムドリco.
2	24	人体のサバイバル1	ゴムドリco.
2	24	妖怪ウォッチようかいだいでずかん ともだちだいしゅうごう!	小学館
2	24	植物世界のサバイバル2	スウィートファクトリー
5	23	おしりたんでい	トロール
6	22	妖怪ウォッチむかしばなし	レベルファイブ
7	21	人体のサバイバル2	ゴムドリco.
7	21	原子力のサバイバル1	ゴムドリco.
7	21	うんこちゃん	のぶみ
7	21	しんかんせんみつけない1	あおきたまみ

③ 紙芝居

順位	貸出数	書名	著者名
1	10	あひるのおうさま	堀尾青史
1	10	おぼろさんとろくろくび	みやぎきひろかず
3	9	いいものなんだ？	山末やすえ
4	8	はい、タッチ	とよたかずひこ
5	7	ぴよんとこえんのうさぎちゃん	かこさとし

④ 視聴覚資料

順位	貸出数	題名	資料
1	2	愛のうた／セリーヌ・ディオーン	CD
1	2	ぱみゅぱみゅレボリューション	CD
1	2	うたって覚えよう！：九九のうた	CD
1	2	歌姫 ～ ドライヴィン・ベスト	CD
5	1	チック・コリア・ソロ：Vol. 1	CD

(5) 小坂井図書館

① 一般書

順位	貸出数	書名	著者名
1	28	火花	又吉直樹
2	25	ひとりぐらしも何年め？	たかぎなおこ
3	22	3月のライオン	羽海野チカ
3	22	クックパッドのスーパー節約レシピ	クックパッド株式会社
5	21	モノは好き、でも身軽に生きたい。	本多さおり
6	20	「何もない部屋」で暮らしたい	ミニマルライフ研究会
6	20	武士道	洋泉社編集部
8	19	夢幻花	東野圭吾
8	19	クックパッドのおいしい厳選！お肉レシピ	クックパッド株式会社
8	19	物語のおわり	湊かなえ

② 児童書

順位	貸出数	書名	著者名
1	30	エネルギー危機のサバイバル2	金政郁
2	28	ヒマラヤのサバイバル1	洪在徹
3	26	ひみつのきもちぎんこう2016年 課題図書	ふじもとみさと
4	25	ナイトサファリのサバイバル2	ゴムドリco.
5	24	人体のサバイバル3	ゴムドリco.
5	24	ヒマラヤのサバイバル2	洪在徹
7	23	昆虫世界のサバイバル1	洪在徹
7	23	人体のサバイバル2	ゴムドリco.
7	23	竜巻のサバイバル	リメ
7	23	ディズニープリンセスのベッドタイムストーリー	堀川志野舞／訳

③ 紙芝居

順位	貸出数	書名	著者名
1	6	モモちゃんがあちやんだったとき	松谷みよ子
1	6	はのいたいモモちゃん	松谷みよ子
1	6	てんぐとかっぱとかみなりどん	かこさとし
4	5	3びきの子ぶた	末吉暁子
4	5	はい、タッチ	とよたかずひこ

④ 視聴覚資料

順位	貸出数	題名	資料
1	3	リロアンドスティッチ ／クリス・サンダース監督	DVD
1	3	くまのプーさん ウォルト・ディズニー	DVD
3	2	イギリス・ルネサンスの音楽	CD
3	2	湘南乃風 トイズファクトリー	CD
3	2	ハリーポッターと不死鳥の騎士団	DVD

16 図書館活動

(1) 中央図書館

(ア) 行事

行事名	実施月日	内容	参加者数
「子ども読書の日」のつどい	4/9(土)～ 4/17(日)	大型絵本や紙芝居の読み聞かせ、手作りあそび、手づくり絵本教室などを実施。 協力ボランティア 8 団体	300 名
講座「絵本で子育て楽しんでみませんか」	6/3(金)	「絵本の選び方」	48 名(24 組)
	6/16(木)	「育児絵本の作り方」	48 名(24 組)
	6/23(木)	「絵本を使つての歌・遊び」	48 名(24 組)
	全 3 回	講師:子育てネットワーク	144 名(72 組)
夏の朗読会	7/3(日)	豊川朗読の会による「火垂るの墓」などの朗読	36 名
七夕まつり	7/1(水)～ 7/7(火)	短冊に願い事を書いてもらい、児童コーナーへ設置した笹の葉へ飾る	400 名
夏のこわ～いおはなし会	8/6(土)	おはなしペープサートによる、ちょっぴりこわいおはなし会	62 名
親子紙工作教室	8/18(木)	「立体の部屋飾りをつくろう！」 講師:カミキリムシの会 黒宮節子	23 名(10 組)
宮沢賢治生誕 120 年記念講演会	8/27(土)	宮澤賢治研究家 大伊和雄先生の講演 他(読書鑑賞会「賢治の部屋」との共催事業)	73 名
おはなしコンサート「絵本と二胡の音楽を聴きながら」	9/10(土)	「おはなしデュオひまわり」による大型絵本の読み聞かせ、エプロンシアターと「望(ワ)星空(シンクオン)」による二胡の演奏	72 名
人形劇	9/19(月)	豊川おやこ文化の会人形劇クラブによる「おむすびころりん」ほかの公演	180 名
講座「絵本で子育て楽しんでみませんか」	10/20(木) 10/26(水) 11/8(火)	絵本の選び方 育児絵本の作り方 絵本を使つての歌、遊び	26 名(13 組) 24 名(12 組) 26 名(13 組)
	全 3 回	講師:子育てネットワーク	76 名(38 組)
製本講座「世界で 1 冊だけの文庫本を作ろう」	10/28(金)	文庫本の表紙を好みのハードカバーに製本	18 名
「文字・活字文化の日」関連事業「まいにちおはなし会」	10/28(金)～ 11/6(日)	文字活字文化の日になんだおはなし会 協力ボランティア 8 団体	234 名
「文字・活字文化の日」関連事業「大人向けの朗読会」	11/3(木)	豊川朗読の会による、大人向けの朗読会	41 名
修理ボランティアのためのスキルアップ講座	11/4(金)	修理ボランティア養成講座修了生を対象としたスキルアップ講座	15 名

手作りえほん講座	12/17(土)	すみれ絵本の会による、手作り絵本講座	19名
読み聞かせボランティア養成講座	2/3(金)	元美和町司書山口陽子さんによる、読み聞かせの基本や、わらべ歌を学ぶ講座	22名
	2/10(金)		24名
	全2回		46名
むかしむかしのおはなしコンサート	3/20(月)	「おはなしペープサートとほぼさんず」による、豊川の昔話のペープサートと音楽、工作を融合したおはなし会	85名
人形劇	3/29(水)	「人形げきとんぼ」による「かさじぞう」他の公演	230名

合計 2320名参加

(イ) 展 示 (エントランスホール)

展 示 名	実施期間	内 容
教科書に載ってるあの本が読みたい!	4/21~6/14	
子育て支援に関する本	4/21~5/17	『図書館コラボ展示』
とよかわまちなか活性化展 まちなかっぴいじゃん!	5/19~6/14	『図書館コラボ展示』
緑のカーテンコンテストに参加しませんか	6/16~7/19	『図書館コラボ展示』
オリンピック展	6/16~7/19	『図書館コラボ展示』
園子温展	6/25~7/19	『図書館コラボ展示』
平和の図書展	7/21~8/17	『図書館コラボ展示』
宮沢賢治展	7/30~8/31	
紙とのふれあい展	8/18~9/20	
折り紙・切り紙展	9/1~9/20	
シャガール展 色彩で語る愛	9/22~11/23	『図書館コラボ展示』
アルミホイルでステキな世界 箔屋スフィカ作品展	10/2~11/23	
豊川出身作家と東三河ゆかりの図書展	12/9~12/28	
緑のカーテンコンテスト受賞作品展	12/9~12/28	『図書館コラボ展示』
私たちの学び舎の歴史展	1/4~2/14	『図書館コラボ展示』
多文化共生と国際交流展&わがまち活動紹介	2/16~3/14	『図書館コラボ展示』
すみれ絵本の会作品展	3/16~4/18	

(ウ) 一般コーナーのテーマ展示・貸出

展 示 名	実施期間	内 容
こどもの日読書展	4/21～5/17	
日本の古典芸能展	5/19～7/19	『図書館コラボ展示』
認知症を知る あれ・それ・これって年のせい？それとも認知症？	7/21～8/16	『図書館コラボ展示』
地域包括ケアってなあに？ いつまでも安心して 住み慣れたまちで 暮らしていくために	8/18～9/21	『図書館コラボ展示』
創業・起業支援フェア	9/22～10/18	『図書館コラボ展示』
とよかわの健康課題 糖尿病予防	10/20～11/23	『図書館コラボ展示』
人びとのくらしと災害展	12/9～1/17	『図書館コラボ展示』
夏目漱石・正岡子規生誕 150 年展	1/19～3/14	
新社会人・若い人にすすめる本	3/16～4/18	

(エ) ミニ展示コーナーのテーマ展示・貸出

展 示 名	実施期間	内 容
日本の古典芸能展	4/21～5/17	『図書館コラボ展示』
3分3日で卒煙 (健康に関する本)展	5/19～6/14	『図書館コラボ展示』
男女共同参画展	6/16～7/19	『図書館コラボ展示』
夏休み☆いっぱい遊ぼう！	7/21～8/16	『図書館コラボ展示』
天平ロマンのタペ展	8/18～9/21	『図書館コラボ展示』
とよかわの秋！	9/22～10/18	『図書館コラボ展示』
『子どもと読書』展	10/20～11/23	
学ぼう！ がん	12/9～12/28	『図書館コラボ展示』
西・鳥・トリ展	1/5～1/17	
バレンタインの本	1/19～2/14	
電子図書館一周年！展	2/15～3/14	
ディック・ブルーナ展	3/16～4/18	

(オ) 児童コーナーのテーマ展示・貸出

展 示 名	実施期間	内 容
子どもの日・こいのぼり・お母さんの本	4/21～5/17	子どもの日や母の日にちなんだ本
雨の日、お父さんの本	5/19～6/14	梅雨と父の日にちなんだ本
たなばたに関する本	6/1～7/7	七夕、天の川についての本
七夕飾り	7/1～7/7	子どもたちから募集した願い事の短冊を、職員が笹に飾り付けする
課題図書・自由研究・戦争と平和に関する本	7/1～8/31	2014 年度指定された課題図書や戦争と平和に関する本、自由研究に役立つ本
おじいちゃん・おばあちゃん・お月見の本	9/1～10/18	敬老の日やお月見にちなんだ本
「うち読」おすすめ本	10/20～11/15	「おうちで読書」のおすすめ本
クリスマスに関する本	11/17～12/25	サンタクロース・クリスマスに関する本
十二支・お正月に関する本、干支の本	12/22～1/17	お正月に関する本や十二支が登場する本
まめまき・おにの本	1/5～2/3	鬼や節分に関する本
ひなまつりに関する本	2/4～3/3	ひな祭り・ひな人形に関する本
卒業・入園・入学・春・ともだちに関する本	3/4～4/18	卒業・入園・入学・春・友情に関する本

(カ) おはなしのへや利用状況

団 体 名	実 施 日	回 数	参加者数
おやおはなしの会	毎月第1・4日曜日、第3土曜日	33回	642名
絵本となかよしの会	毎月第1水曜日	9回	541名
よんでよんでの会	毎月第3金曜日	14回	243名
かみしばい会	毎月第3日曜日、第4金曜日	22回	506名
おはなしのとびら	毎月第1土曜日、第2木曜日	23回	630名
おはなしポケット	毎月第4火曜日	14回	468名
Rainbow Reading	毎月第3日曜日	11回	629名
おはなしペープサート	毎月第2日曜日	12回	307名
子育てネットワーカー	毎月第2金曜日	11回	482名
合 計		149回	4,448名

(キ) 本の修理ボランティア活動状況

団体名	実施期間	修理冊数	月平均
修理本ボランティア	2016年4月～2017年3月	5,489冊	457冊

(2) 音羽図書館

(ア) 行事

行事名	実施月日	内容	参加者数
子ども読書の日記念:おはなし会(おはなしやさん)	4/23(土)	絵本、紙芝居、手遊びを楽しんだ後、手作りのお土産をプレゼント	11名
秋の読書週間記念:おはなし会(おはなしやさん)	10/22(土)	絵本、紙芝居、手遊びを楽しんだ後、手作りのお土産をプレゼント	16名

合計 27 名参加

(イ) 展示

展示名	実施期間	内容
小さなアートギャラリー	4/1～3/31	市民の手作り作品の展示(2か月ごとに入替え)

(ウ) 児童コーナーのテーマ展示・貸出

展示名	実施期間	内容
「子ども読書週間」音羽図書館がおすすめする絵本と児童書	4/21～5/31	新入園・新入学・進級におすすめする絵本と児童書
絵本屋さん大賞 2015	5/1～8/31	絵本専門店員のおすすめ絵本
課題図書 2016	7/1～8/31	第 62 回青少年読書感想文全国コンクール「課題図書」
夏休みの宿題に役立つ本	7/28～8/31	夏休みの宿題に参考になりそうな本
絵本フェア	9/1～10/18	2015 年度に受け入れた絵本
はじめての絵本	10/20～11/15	赤ちゃん向けの絵本
クリスマスの絵本	11/17～12/28	クリスマスに関する絵本
日本絵本賞受賞作品展	1/5～3/31	2015 年度までの受賞作品

(エ) 大人向けコーナーのテーマ展示・貸出

展 示 名	実施期間	内 容
若い人に贈る読書のすすめ 2016	4/21～5/31	読書推進協議会が選定した新社会人用図書を始め、おすすめ本を展示、貸出
旅を楽しむ！	6/1～7/19	旅行を楽しむための本
このミステリーがすごい！大賞 作品 2016	7/21～8/16	国内編 受賞作品など
夏をのりきるおすすめの本	7/21～8/31	夏ならではの本
心豊かに生涯読書、心にゆとりの 音楽を！	9/1～10/18	「敬老の日読書のすすめ」推薦本などを始めとする本や、音楽 CD 等
心が軽～くなる子育ての本、心 を落ち着かせる音楽を！	10/20～11/15	育児・子育てに関する本や、音楽 CD 等
年末年始の行事本特集	11/17～1/17	クリスマスやお正月に役立つ本
時代小説がおもしろい！	1/19～3/31	人気作家の時代小説など
準新刊コーナー	通年	受入れから約 3 か月経過した本

(オ) ボランティア活動実施状況

団 体 名	実 施 日	回 数	参加者数
おはなしやさん	毎月第4土曜日	12回	132名

(3) 御津図書館

(ア) 行 事

行 事 名	実施月日	内 容	参加者数
こどもだってつぶ やきたい	4/22～5/31	本を借りた子に「今つぶやきたいこと」を記入してもらい掲示する。いいねと思ったつぶやきには「いいねシール」を貼ってもらう。	51名
星に願いを	6/28～7/7	願い事を書いた短冊を笹に飾ってもらう。	55名
ぎよむぎよむカード	7/21～8/31	夏休み中、本を読んだ子にスタンプを押し夏休み後、カードの裏に想像の深海魚を書くと、司書が手作り葉としてプレゼント。	215名
あったか朗読会	3/5	杉浦暢子氏による川端康成作品「片腕」の朗読会	20名

合計 341 名参加

(イ) 一般コーナーのテーマ展示・貸出

展 示 名	実施期間	内 容
電車で GO !	4/1～5/13	電車に関する本
絵本っていいね	4/5～5/13	子どもの読書週間にちなんで絵本
若沖 Jakuchu	5/5～5/31	伊藤若沖生誕 300 年にちなんだ本や雑誌
カエルの本	6/1～6/14	カエルに関する本
ちくちく手作りの本	6/2～6/30	手芸に関する本
健康な体をつくろう！	6/1～7/31	健康・体づくりなどの本
平和であるために 「戦争資料特集」	7/1～8/31	戦争資料
「輝くおばあちゃん」ターシャテューダ生誕 100 年を記念して	8/1～9/30	輝いているお年寄りの本
サンクスシニア展	9/1～9/30	敬老の日にちなんで、敬老に関する本
「健康・元気」の本展	10/1～11/23	元気になれるような本
防災を考えよう！！	10/1～11/23	防災に関する本
「年末年始の本」特集	12/9～1/31	おせちや年賀状など年末年始に関する本
かつて子供だったあなたに おすすめする「えほん」	12/9～2/12	大人向きの絵本。大人の方が手にとって、子どもに すすめてあげてほしい本
偏愛本（ひとつのものに LOVE な本）特集	2/1～3/31	〇〇〇大好きの本
おうちカフェと手作りチョコ レート	2/1～2/12	お家で気軽に楽しめる紅茶、緑茶、コーヒーやケー キ、バレンタインに向けてチョコレートの本
おうちカフェ	2/13～3/31	お家でほっこりできるティータイムに関する本
あたらしいじぶんをさがす 本	2/16～3/31	新しい自分を見つけられるような本

(ウ) 児童コーナーのテーマ展示・貸出

展 示 名	実施期間	内 容
2016 年課題図書	7/1～8/31	夏休みの課題図書

(エ) ボランティア活動実施状況

団 体 名	実 施 日	回 数	参加者数
はっぴーたいむ	毎月第3日曜日	12回	75名

(4) 一宮図書館

(ア) 特別展示コーナーのテーマ展示・貸出

展 示 名	実施期間	内 容
子どもの読書週間「きみにつたえたいたいせつなこと」／母の日／北海道新幹線開通！北海道の魅力に迫る！	4/21～5/17	マナー、ルール、世の中のこと、気持ちに関する本など
父の日／DIY特集	5/19～6/14	お父さんにちなんだ本など
ニッポン再発見！	6/16～7/19	手仕事、伝統工業、和食、建築、おもてなし、地方町おこしに関する本
課題図書・自由研究／がんばれ！ニッポン！オリンピック特集／原爆の悲惨、実態を伝える	7/21～8/31	課題図書、夏休みに役立つ自由研究の本や、戦争と平和に関する本
おじいちゃん、おばあちゃん／親を思う／我が家の防災	9/1～10/18	実家の片づけ、親の介護などに関する本
人生を豊かにする読書術	10/20～11/13	直木賞、芥川賞、没後20年の作家(司馬遼太郎、遠藤周作)に関する本
クリスマス／年賀状(干支の本)、大掃除／今年をリセット、ご褒美旅行！海外編	11/17～12/25	クリスマス、年賀状、、大掃除、海外旅行などに関する本
年末年始・お正月／幸せをつくる“毎日の元気習慣“	12/22～ 1/17	食、運動、楽しいことに関する本
節分・バレンタイン／税について／日本の課題	1/19～ 2/21	子ども、若者、高齢者の貧困などに関する本
ひなまつり／新生活へジャンプ	2/23～ 3/21	卒業、入学、入園、新社会人への本

(イ) ボランティア活動実施状況

団 体 名	実 施 日	回 数	参加者数
おはなしだいすき	毎月第2火曜日	12回	107名

(5) 小坂井図書館

(ア) 特別展示コーナーのテーマ展示・貸出

展 示 名	実施期間	内 容
春のガーデニングを楽しもう	4/1～4/19	寄せ植え、庭木などのガーデニング本、家庭菜園の本
こども読書週間～図書館員おすすめの本～	4/21～5/31	図書館員がおすすめする児童書・絵本
電車で行こう！	6/1～7/19	鉄道写真集や鉄道エッセイなどの本、旅行ガイド
夏休み課題図書・自由研究の本	7/21～8/31	自由研究・課題図書(過去のも含む)の本
生きものと暮らす	9/1～10/15	動物愛護週間にちなんで、動物写真集、犬猫の飼い方本、動物の物語など
秋の夜長にミステリーはいかが？	10/16～11/23	ミステリー本
クリスマス・年末年始の本	12/9～12/28	クリスマス絵本を中心にクリスマス・年末年始の本の展示貸出
(年末年始の本)	1/5～1/15	年末年始を過ごすための本
家づくり、部屋づくり、リフォーム	1/17～2/28	住宅ローン学習本、住宅デザイン本とお洒落インテリア本
卒業、入学、新生活	3/1～3/31	手作り袋物の本、ひとり暮らし実践本、卒業・入学をテーマにした文学

(イ) ボランティア活動実施状況

団 体 名	実 施 日	回 数	参加者数
大きなかぶの会	毎月第1水曜日	11回	82名



17 電子図書館

病気やけが、障害などのため来館が困難な方にも読書に親しんでいただけるよう、平成28年2月2日から豊川市電子図書館をオープンしました。

(1) 電子書籍数等

区 分	平成27年度	平成28年度
保有する電子書籍冊数	1,130	1,845
保有する電子書籍ライセンス数	1,917	3,132
お役立ち文庫冊数	3,000	3,010

(2) 利用状況

区 分	平成27年度	平成28年度
利用登録者数	538	1,949
貸し出された電子書籍数	401	804
電子書籍貸出回数	960	2,420

18 地域情報ライブラリー

(1) 視聴覚教材の整備

ア 映像資料の作成

「豊川の歴史散歩 ～ 第2章 豊川の町から牛久保の町へ～」

イ ビデオソフト

社会教育用(購入) 17本

地域資料(自作ビデオ) 37本

(2) 視聴覚機材・教材の貸出状況

区 分	回数
機材(プロジェクター、DVDプレーヤー、スクリーン、暗幕等)	42回
教材(ビデオ及びDVDソフト)	65本

(3) 講習会、各種映画鑑賞会の実施状況

区 分	参加者数(人)
視聴覚機材操作技術講習会	9
市民名画劇場	1,517
平和映画会(豊川海軍工廠関連)	38
保育園出張上映(5園)	455
計	2,019

図書館へのアクセス

中央図書館



音羽図書館



御津図書館



一宮図書館



小坂井図書館







平成29年度図書館概要(平成28年度実績)

編集・発行 / 豊川市中央図書館

〒442-0068 豊川市諏訪1丁目63番地

電話 (0533) 85-5536

FAX. (0533) 85-5512

<http://libweb.lib.city.toyokawa.aichi.jp/>