



令和5年度

(令和4年度実績)

# 図書館概要



豊川市図書館

豊川市図書館オリジナル・キャラクター「とびら&しおり」

とびら さんの  
プロフィール



性別：男  
名前：とびら  
誕生日：6月1日  
年齢：変幻自在？  
趣味：着ぐるみ  
特技：落語  
好きな食べ物：  
いなり寿司、しそ  
好きな花：  
くろまつ、さつき

しおり ちゃん  
プロフィール



性別：女  
名前：しおり  
誕生日：7月16日  
年齢：千変万化？  
趣味：コスプレ  
特技：歌舞伎、踊り  
好きな食べ物：  
トマト、いちご  
好きな花：  
バラ、キク

【初登場】

- ・2016年4月1日。保護者が本を選んでいる間、子どもたちが退屈しないようにと、オリジナルぬり絵の無料配布を開始しました。
- ・最初のテーマは4月にちなんで「入学式」。桜の下で、嬉しそうにランドセルを背負った名もなき男の子と女の子として二人は初登場しました。

【ふたりの仕事】

- ・思わぬ人気に「ぬり絵だけではもったいない！」と、図書展示などのマスコット・キャラクターとしても使われるようになりました。
- ・展示やイベントの内容に応じて、着ぐるみやコスプレ好きの二人は、変幻自在、千変万化の大活躍をしています。

【名前は公募で決定】

- ・事前に男の子と女の子のそれぞれの名前の候補を募集し、秋の図書館まつりで皆さんの投票により名前を決定しよう……ということになりました。
- ・図書館職員で第一次審査をして3組の名前候補を決定。
- ・投票の結果、2016年10月30日に、男の子は「とびら」くん、女の子は「しおり」ちゃんに決まりました。

## 目次

---

- 1 市勢 1
- 2 図書館の沿革 1
- 3 図書館の組織及び職員構成 5
- 4 業務の概要 7
- 5 予算・決算 9
- 6 統計指数 11
- 7 施設の概要 13
- 8 施設配置図 15
- 9 図書館資料の収集 17
- 10 蔵書数 18
- 11 逐次刊行物の受入 19
- 12 来館者の状況 25
- 13 利用状況 25
- 14 月別統計 28
- 15 ベストリーダー 30
- 16 図書館活動 34
- 17 電子図書館 47
- 18 地域情報ライブラリー 47
- 19 ジオスペース館 48
- 20 図書館へのアクセス 49
- 21 参考資料(条例・規則等) 51



# 1 市勢

(令和5年4月1日現在)

## ●市の位置(市役所)

豊川市諏訪1丁目1番地(北緯 34度49分37秒、東経137度22分33秒)

## ●市の大きさ

面積 161.14平方キロメートル

## ●市の人口・世帯数

人口 184,195人

世帯数 74,792世帯

# 2 図書館の沿革

- 昭和46年(1971年) 10月 図書館新築工事着工
- 昭和47年(1972年) 3月 図書館新築工事完工  
4月 図書館開設準備事務所設置  
6月 図書館開館  
貸出冊数 1人2冊以内、貸出期間 8日以内  
貸出対象者を「市内に在住・在勤・在学する者、又は蒲郡市及び宝飯4町に在住する者」とする  
図書館協議会設置  
御油宿旅籠「小島屋」を移築復元
- 昭和48年(1973年) 11月 第10回「本に親しむみんなのつどい」東三河大会開催  
講師 無着成恭氏 参加者 170名
- 昭和49年(1974年) 4月 公民館・市民館へ配本開始
- 昭和50年(1975年) 4月 図書館休館日を「金曜日」から「月曜日」に変更
- 昭和55年(1980年) 7月 図書館増築工事着工
- 昭和56年(1981年) 3月 図書館増築工事完工  
4月 図書館新装開館  
紙芝居会・紙芝居貸出サービス開始  
8月 読書会「現代文学読書会」図書館に登録  
10月 読書会「古典読書会」、「近代文学読書会」図書館に登録
- 昭和58年(1983年) 1月 貸出冊数を1人2冊以内から4冊以内に変更  
貸出期間を8日以内から15日以内に変更  
10月 第20回「本に親しむみんなのつどい」東三河大会開催  
講師 三浦朱門氏 参加者450名
- 昭和59年(1984年) 4月 読書会「すみれ読書会」図書館に登録
- 昭和61年(1986年) 4月 読み聞かせ「おやおはなしの会」図書館に登録
- 平成2年(1990年) 4月 閉館時間を午後5時から午後6時まで延長  
(一般室は、金曜日のみ午後7時まで)
- 平成3年(1991年) 4月 祝日開館、蒲郡市・宝飯4町広域貸出開始
- 平成4年(1992年) 4月 児童室の開館時間を午前10時に変更  
読書会「現代トーク読書会」図書館に登録
- 平成5年(1993年) 3月 「豊川市図書館基本計画」を作成 (社)日本図書館協会  
9月 教育委員会内部に「新図書館建設検討会」を設置  
10月 豊川市制50周年記念講演会「本に親しむみんなのつどい」講師 渡辺淳一氏  
参加者801名
- 平成6年(1994年) 1月 庁内「新図書館建設検討会」を設置  
7月 貸出冊数を1人4冊以内から5冊以内に変更  
11月 図書館除籍本のリサイクルを図るため、学校図書室担当者との再利用本選書会開催
- 平成7年(1995年) 5月 「新図書館建設懇談会」を設置  
6月 「健やかに子どもを育てる図書コーナー」を設置
- 平成8年(1996年) 4月 建設係を設置  
5月 中央図書館(仮称)基本設計を委託  
8月 「リサイクル図書コーナー」を設置  
9月 中央図書館(仮称)実施設計を委託

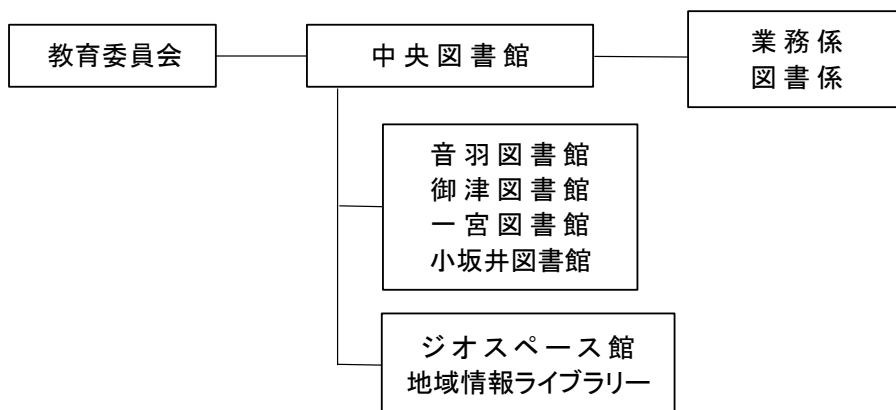
- 11月 中央図書館(仮称)に併設のプラネタリウム棟(ジオスペース館)が愛知県の「魅力ある愛知づくり事業」に選定される
- 平成9年(1997年) 7月 中央図書館(仮称)着工  
8月 市立保育園に「おやこ文庫」設置。図書の配送開始
- 平成10年(1998年) 5月 保育園・小学校等を対象に団体貸出開始  
7月 読み聞かせ「絵本となかよしの会」図書館に登録
- 平成11年(1999年) 3月 図書館貸出及び閲覧業務終了  
図書館建物完成  
4月 図書館移転作業開始  
条例・規則改定(豊川市中央図書館に名称変更・業務係、図書係、資料係の3係体制、ジオスペース館兼務)  
6月 外構・植栽工事完成  
7月 16日豊川市中央図書館及びジオスペース館開館  
ホームページ開設、10時開館を9時30分開館に変更、6月から9月までの土・日・祝日を除いて午後7時まで開館  
貸出対象者を「市内又は蒲郡市・宝飯郡の他に豊橋市・渥美郡・南設楽郡・北設楽郡に在住・在勤・在学する者」とする  
9月 住民票等交付業務開始  
読書会「豊川にじの会」図書館に登録  
10月 読書会「プランの会」図書館に登録  
12月 旧図書館解体作業開始
- 平成12年(2000年) 1月 公民館図書予約配送サービス開始  
6月 読み聞かせ「よんでよんでの会」図書館に登録  
社団法人照明学会東海支部より優秀照明施設支部長奨励賞を受賞  
7月 蒲郡市、宝飯4町広域圏図書予約サービス開始  
中央図書館入館者50万人達成  
9月 読書会「ひとなる読書会」図書館に登録  
10月 中央図書館100万冊貸出達成  
12月 日本建築学会東海賞受賞
- 平成13年(2001年) 1月 公民館図書予約週2回配送サービスに変更  
4月 土・日曜日通年開館、額田郡へ貸出対象区域拡大
- 平成14年(2002年) 1月 自宅からのインターネット予約開始  
4月 「おやこ文庫」保育園配送先16園に増やす  
6月 読み聞かせ「おはなしのとびら」図書館に登録  
9月 あかちゃんコーナー開設
- 平成15年(2003年) 1月 ホームページ更新、蒲郡市、音羽町広域圏横断検索開始  
2月 愛知県図書館における県内横断検索参加  
4月 中央図書館開館日見直し5月、7月祝日振替日開館  
「子ども読書の日」記念行事初開催  
7月 読み聞かせ「おはなしポケット」図書館に登録
- 平成16年(2004年) 11月 図書館システム更新、ホームページ更新、インターネット利用者端末増設
- 平成17年(2005年) 4月 コイン式カラーコピー機設置  
11月 中央図書館自動書庫システムの更新
- 平成18年(2006年) 2月 豊川市へ宝飯郡一宮町編入合併  
4月 「おやこ文庫」保育園18園に増やし、配送から館受取方式に変更  
6月 1階フロアに自動体外式除細動器(AED)1台設置  
10月 「文字・活字文化の日」記念行事初開催  
11月 視聴コーナー改修
- 平成20年(2008年) 1月 御津図書館のシステム更新  
豊川市へ宝飯郡音羽町、御津町が編入合併により各町図書館は、「豊川市音羽図書館」、「豊川市御津図書館」に名称変更し、分館となる。  
2月 読み聞かせ「おはなしやさん」、「はっぴーたいむ」図書館に登録
- 平成21年(2009年) 4月 合併等により「おやこ文庫」保育園7園増え、25園になる  
4月 合併による分館への相互貸借の配送廃止(中央館に統一)に伴い、配送日(毎週木曜日)を設定  
住民票等交付業務終了(プリア窓口センター開設に伴う)  
「おやこ文庫」保育園27園になる  
7月 豊川市中央図書館開館10周年

- 平成22年(2010年) 2月 豊川市へ宝飯郡小坂井町編入合併  
貸出対象者を「市内又は豊橋市・岡崎市・蒲郡市・新城市・田原市・額田郡・北設楽郡に在住・在勤・在学する者」とする
- 4月 窓口業務の民間委託拡大  
「おやこ文庫」保育園30園になる
- 6月 一宮・小坂井図書室への新刊図書の配送開始(各室月50冊ずつ)
- 4-10月 分館資料のバーコード及び書誌データ統合作業
- 9-12月 一宮・小坂井図書室図書資料のバーコード及び書誌データ整備整理作業
- 11月 図書館システム更新(中央館・分館・分室のシステム統合)、ホームページ更新  
貸出冊数5冊→10冊へ変更、図書配送を週3日→週4日へ変更
- 平成23年(2011年) 3月 公衆無線LANサービス開始(中央図書館内全域)
- 3月 豊川市子ども読書活動推進計画策定
- 7月 英語の読み聞かせ「Rainbow Reading」図書館に登録
- 10月 読み聞かせ「おはなしペーパーサート」、読書会「プラクトピア・カフェ」図書館に登録
- 平成24年(2012年) 1月 本の修理ボランティア図書館に登録
- 2月 視聴覚資料、他館所蔵資料の予約申込み、配送サービスを開始 1人2点まで。
- 3月 豊川市図書館基本計画策定
- 4月 読書会「読遊会」 図書館に登録
- 9-11月 市内中学2年生を対象にマイブックプロジェクト開始
- 平成25年(2013年) 2月 利用者対象「リサイクルブックフェア」初開催
- 10月 一宮・小坂井図書室は、図書館に名称変更し分館となる  
雑誌の予約サービス開始、インターネットからの貸出期間の延長サービス開始  
読み聞かせ「大きなかぶの会」図書館に登録
- 11月 読み聞かせ「おはなしだいすき」図書館に登録
- 平成27年(2015年) 4月 中央図書館開館日見直し、祝日の翌日を開館
- 5月 「赤ちゃんひろば」開始
- 6月 相互貸借のインターネット申込み受付開始
- 9月 雑誌スポンサー制度開始
- 11月 中央図書館に授乳室設置、一般開架照明のLED化、閲覧室増席、全館にブックカート配備
- 平成28年(2016年) 2月 電子図書館開設  
一階に電源利用可能なパソコン優先席設置  
二階閲覧席でのフタ付き飲料の持ち込み解禁
- 3月 サピエ図書館会員登録  
豊川市子ども読書活動推進計画策定  
図書館ゲート(BDS)の移設  
二階通路手摺り一部かさ上げ工事
- 4月 MARC(書誌データ)をTRCマークに変更  
TOOL i 導入  
児童コーナーにて「ぬり絵」無料配布スタート  
SNS(Twitter, Facebook, Instagram)配信スタート  
市各課との「図書館コラボ展示」本格導入  
中央図書館に書籍消毒器を設置
- 9月 児童コーナーで配布する「ぬり絵」に登場する男の子と女の子の名前を公募
- 10月 秋の図書館まつり開始  
公募した「ぬり絵」に登場する男の子と女の子の名前について、128名の応募の中から、男の子は「とびら」くん、女の子は「しおり」ちゃんに決定
- 11月 マンガ・ラノベコーナー設置
- 12月 図書館システム更新
- 平成29年(2017年) 2月 電子図書館利用対象者拡大(市内在学・在勤の方まで拡大)
- 3月 小坂井地区公共施設再編整備基本計画完成
- 4月 市各課との「図書館コラボイベント」開始  
読み聞かせ「なないろのこころ」図書館に登録
- 11月 マンガ・ラノベコーナーに掲示板設置  
防犯カメラ更新
- 11-2月 中段部屋根防水改修工事
- 12月 図書館総合展における第3回図書館キャラクターグランプリにおいて、「とびら」ちゃんと「しおり」ちゃんが、「審査委員会賞」を受賞

- 平成30年(2018年) 2月 二階通路手摺り一部かさ上げ工事  
小坂井地域交流会館(仮称)基本設計完成  
3月 来館者カウントシステム更新  
6月 読み聞かせ「よむよむおじさんとゆかいななかまたち」図書館に登録  
12月 小中学生図書館体験会開始
- 平成31年(2019年) 1月 利用者カード登録に3年間の有効期限設定  
市各課との「良本(イイホン)おすすめ(オススメ)ai(アイ)コラボ」開始
- 令和元年(2019年) 7月 中央図書館・ジオスペース館が開館20周年を迎える  
開館20周年記念 夏の図書館まつりを開催  
開館20周年記念展示  
開館20周年記念講演&お絵かき会 原ゆたか氏  
開館20周年記念絵本の歌コンサート こんのひとみ氏  
中央図書館空調設備取替工事基本設計委託  
10月 開館20周年記念 うち読ノートを作成  
開館20周年記念 秋の図書館まつりを開催  
開館20周年記念 うち読講演会
- 令和2年(2020年) 2月 小坂井地域交流会館(仮称)建設工事開始  
3-5月 新型コロナウイルス感染症感染拡大防止のため臨時休館  
中央:3月2日~5月25日、4分館:3月2日~5月31日  
3月 中央図書館長寿命化計画策定  
6月 中央図書館空調設備改修工事実施設計委託  
中央図書館外壁等改修工事実施設計委託  
9月 中央図書館1階多目的トイレ1箇所をオストメイト対応トイレに改修  
11-12月 図書館・読書に関するアンケート調査実施(一般市民2,000人対象)  
12月 中央図書館 喫茶コーナー「ローロビクトリア」閉店  
12月 子ども読書活動に関するアンケート調査実施(児童生徒2,300人、保護者1400人対象)  
4分館に書籍消毒器を設置
- 令和3年(2021年) 3月 中央図書館1階多目的ホール前トイレ男女各1箇所に温水洗浄機能付便座を設置  
4月 公民館から生涯学習センターへの変更に伴い、生涯学習センターでの図書貸出返却受付時間を17時までに変更  
小坂井図書館移転作業  
5月 電子図書館利用登録手続きを市内在住者に限り、来館不要のオンライン手続き可能とする。  
小坂井図書館、新設のこざかい葵風館2階にリニューアルオープン  
視聴覚コーナー・対面朗読室設置、閲覧コーナー拡大(11席→40席)  
6月-R4.12月 中央図書館空調設備改修工事  
8月 図書館司書によるブックトーク開始  
9月-R4.11月 中央図書館外壁等改修工事  
10月 電子図書館利用対象者を有効期限内の利用カード所有者へ拡大し、対象者全員の電子図書館利用登録について、来館不要のオンライン手続き可能とする。
- 令和4年(2022年) 2月 およこ文庫、テーマ別貸出セットへ変更  
3月 豊川市図書館基本計画(R4~R13)策定  
中央図書館空調設備改修工事のため、児童コーナー・視聴覚コーナー閉鎖(3月25日~4月27日)  
5月 中央図書館空調設備改修工事のため、一般書コーナー閉鎖(5月9日~6月30日)  
かべやふようミニトークショー開催  
7月 図書館職員による科学道コラボイベント「科学講座」開催  
9月 牛久保生涯学習センター工事のため休館(9月1日~11月30日)  
10月 ティーンズコーナー拡張、展示開始  
12月 図書館システム更新、ホームページ更新  
12月 すこやかコーナーに、スタッフおすすめ本と利用者の折り紙作品の掲示開始
- 令和5年(2023年) 3月 一宮地区公共施設再編整備基本計画完成

### 3 図書館の組織及び職員構成(令和4年10月1日現在)

#### (1) 組織



#### (2) 職員構成

##### <中央図書館>

( )内は司書人数再掲

区分	職員	再任用	会計年度任用職員(月額)	合計
館長	1人			1人
主幹	1人			1人
課長補佐	2人			2人
業務係	3人	1人(1人)		4人(1人)
図書係	4人(3人)	1人	1人(1人)	6人(4人)
合計	11人(3人)	2人(1人)	1人(1人)	14人(5人)

※ジオスペース館業務・地域情報ライブラリー業務を含む

※貸出・返却等図書館業務委託先の(株)図書館流通センター及び臨時職員を除く

##### <音羽図書館>

区分	職員	会計年度任用職員(月額)	合計
分館長(兼任)	1人		1人
係		1人(1人)	1人(1人)
合計	1人	1人(1人)	2人(1人)

##### <御津図書館>

区分	職員	会計年度任用職員(月額)	合計
分館長(兼任)	1人		1人
係		1人	1人
合計	1人	1人	2人

##### <一宮図書館>

区分	職員	再任用	合計
分館長(兼任)	1人		1人
係		1人	1人
合計	1人	1人	2人

##### <小坂井図書館>

区分	職員	会計年度	合計
分館長(兼任)	1人		1人
係		1人	1人
合計	1人	1人	2人



(3) 中央図書館協議会

任期：1年(令和4年4月1日～令和5年3月31日)

令和4年度委員

氏名	所属団体名	備考
加藤 悦子	元豊川市立小学校校長	
北原 和代	おやおはなしの会	
木下 絹代	かみしばい会	
小林 純子	豊川市保育協会保育園代表	
権田 玲子	豊川市立保育園代表	
鈴木 康孔	豊川市教育委員会小中学校校長会	
手嶋 須美子	豊川高等学校図書館長	
中原 弘美	豊川市教育委員会学校教育課指導主事	
平山 幸子	賢治の部屋	
村崎 一俊	朗遊会	

\* 氏名の50音順(敬省略)

令和4年度協議会開催実績等

開催日	議題等
第1回 令和5年3月 書面開催	【議題】 ・令和3年度図書館事業報告について ・令和4年度図書館事業計画について ・子ども読書活動推進計画の進捗状況について

※コロナ禍であったため、時期を調整したうえで書面開催とした

#### 4 業務の概要(令和4年4月1日現在)

- 貸出冊数  
1人10冊以内
- 貸出期間  
貸出日含め15日以内(延長は1回のみ、14日以内)
- 貸出を受ける資格  
市内又は豊橋市・岡崎市・蒲郡市・新城市・田原市・額田郡若しくは北設楽郡に居住・勤務・在学する者

※電子図書館は別途規定

##### <中央図書館>

- (1) 開館時間  
午前9時30分から午後6時(ただし、金曜日は祝日を除き、午後7時まで)  
夏期(6月～9月)期間中の祝日を除く火～金曜日は、午後7時まで
- (2) 休館日
  - ア 月曜日(休日にあたる日を除く。)
  - イ 1月1日から同月4日まで及び12月29日から同月31日までの日
  - ウ 毎月第3水曜日(その日が休日にあたるときは、その翌日)
  - エ 特別整理日(一の年度につき10日以内で教育委員会が定める日)
- (3) 複写サービス  
図書館資料の複写 1面あたり 白黒:10円、カラーA3:80円、A3以外50円

##### <音羽図書館・御津図書館>

- (1) 開館時間  
午前9時から午後5時まで
- (2) 休館日
  - ア 月曜日(祝日の場合は開館し、その翌日を休館)
  - イ 1月1日から同月4日まで及び12月29日から同月31日までの日
  - ウ 毎月第3水曜日(その日が休日にあたるときは、その翌日)
  - エ 特別整理日(一の年度につき10日以内で教育委員会が定める日)
- (3) 複写サービス  
図書館資料の複写 1面あたり 白黒:10円

〈一宮図書館・小坂井図書館〉

(1) 開館時間

午前10時から午後6時まで

(2) 休館日

ア 月曜日

イ 1月1日から同月4日まで及び12月29日から同月31日までの日

ウ 毎月第3水曜日(その日が休日にあたる時は、その翌日)

エ 特別整理日(一の年度につき10日以内で教育委員会が定める日)

(3) 複写サービス

図書館資料の複写 1面あたり 白黒:10円

〈豊川市電子図書館〉

(平成28年2月2日開館)

電子図書館は、利用者が所有するパソコンやタブレット端末、スマートフォンなどの画面に電子的な情報として図書等の内容を表示出来るサービスで、自宅だけではなく、外出先でも利用できるものです。病気やけが、障害などを理由として図書館への来館が困難な方にも、ご利用いただけるよう導入したものです。

URL: <https://web.d-library.jp/toyokawa>

(1) 利用できる方

豊川市内に在住・在学・在勤の方

※ ご利用には、豊川市図書館の利用カードが必要です。

(2) ご利用点数・期間

・貸出冊数 お1人様 5冊まで

・貸出期間 2週間まで

## 5 予算・決算

(1) 図書館費との比率 (単位:千円)

内 訳	令和5年度 当初予算額	構成比(%)		
		／(A)	／(B)	／(C)
一般会計(A)	70,880,000	—	—	—
教育費(B)	7,044,947	9.9%	—	—
社会教育費(C)	855,450	1.2%	12.1%	—
図書館費(D)	441,045	0.6%	6.3%	51.6%

(2) 図書館費の構成 令和元年度～令和4年度は実績額、令和5年度は当初予算額 (単位:千円)

内 訳(節)	令和元年度	令和2年度	令和3年度	令和4年度	令和5年度	対前年当初 予算比	説明
1 報酬	4,415	30,968	34,611	39,352	47,737	136.5 %	会計年度任用職員報酬等
2 給料	60,077	63,028	62,540	55,122	50,734	79.9 %	
3 職員手当等	34,861	34,826	36,021	33,820	35,052	93.2 %	
4 共済費	20,016	20,793	21,469	19,911	21,357	92.8 %	
賃金	27,273	0	0	0	0	/ %	
7 報償費	780	106	199	510	930	150.0 %	
8 旅費	70	683	705	763	1,566	119.9 %	会計年度任用職員費用弁償(通勤費用)等
10 需用費	55,345	58,204	59,711	53,314	159,658	246.4 %	新聞、雑誌、児童書等購入費
11 役務費	1,555	1,655	1,624	1,469	1,677	92.9 %	
12 委託料	99,472	118,329	97,300	163,726	94,125	92.0 %	施設及び設備管理・保守点検委託料等
13 使用料及び賃借料	507	494	497	499	519	100.8 %	システム借上料等
14 工事請負費	648	1,903	130,582	462,764	0	0.0 %	
17 備品購入費	37,772	92,657	32,464	27,575	27,596	84.4 %	図書購入費
18 負担金、補助及び交付金	55	54	54	50	54	100.0 %	
26 公課費	39	39	49	27	40	97.6 %	
計	342,885	423,739	477,826	858,902	441,045	83.0 %	

※ 人事課予算(人件費等)を含んだ額です。

(3) 令和5年度主要事業

・図書等購入事業費	40,806 千円
・中央図書館管理運営事業費	233,719 千円
施設及び設備管理委託料	(63,492 千円)
・電子図書館管理運営事業	2,194 千円
・マイブックプロジェクト事業	2,320 千円



## 6 統計指数

図書館全体（中央・音羽・御津・一宮・小坂井・サービスポイント）

	平成29年度	平成30年度	令和元年度
人口(人) (A)	183,125	183,767	183,908
一般会計最終予算額(円) (B)	64,706,778,434	65,952,486,820	68,507,428,669
図書館費最終予算額(円) (C)	327,778,412	329,284,126	347,217,000
資料費(決算額)(円) (D)	49,545,114	49,619,225	49,628,714
図書等購入費(決算額)(円)	46,280,586	46,415,640	46,302,839
一般書蔵書冊数	546,357	562,042	575,416
児童書蔵書冊数	151,429	156,686	161,233
視聴覚資料所蔵点数	20,039	20,182	20,326
総蔵書冊(点)数 (E)	717,825	738,910	756,975
一般書購入冊数	20,243	19,826	18,758
児童書購入冊数	5,656	5,709	5,311
視聴覚資料購入点数	235	272	137
総購入冊(点)数 (F)	26,134	25,807	24,206
一般書貸出冊数(個人)	741,266	735,431	667,847
児童書貸出冊数(個人)	472,567	478,185	438,844
視聴覚資料貸出点数(個人)	46,153	40,272	34,279
団体への図書貸出冊数	46,129	50,521	52,207
総貸出冊(点)数 (G)	1,306,115	1,304,409	1,193,177
電子図書購入費(決算額)(円)	1,844,300	1,543,000	1,562,000
電子書籍ライセンス数	4,064	4,679	5,216
電子書籍利用回数(閲覧+貸出)	8,976	10,793	12,751
職員数(各年度10月1日現在) (H)	17	17	17
うち司書	4	6	6
開館日数(中央・日)	293	303	281
職員1人当たりの人口(A÷H)	10,772	10,810	10,818
市民1人当たりの貸出冊数(G÷A)	7.1	7.1	6.5
市民1人当たりの購入冊数	0.1	0.1	0.1
市民1人当たりの蔵書冊数	3.9	4.0	4.1
市民1人当たりの図書館費(C÷A)(円)	1,790	1,792	1,888
市民1人当たりの資料費(D÷A)(円)	270.6	270.0	269.9
職員1人当たりの貸出冊数(G÷H)	76,830	76,730	70,187
市民1人当たりの還元額(注1)(円)	10,841	10,975	10,522
一般会計に占める図書館費の割合%(C÷B×100)	0.51	0.50	0.51
貸出コスト(注2)(円)	251.0	252.4	291.0
1日当りの貸出冊数	4,458	4,305	4,246
蔵書回転率(G÷E)(回)	1.8	1.8	1.6

注1 市民1人当たりの還元額=(図書等の単価×総貸出冊(点)数-図書館費)÷人口

注2 貸出コスト=図書館費÷総貸出冊(点)数 (C÷G)

注3 令和3年10月1日以降、有効期限内の利用カードをお持ちの方であれば、別途来館できるようにしたた

令和2年度	令和3年度	令和4年度	対前年度 比	摘 要
183,796	184,158	184,195	100.0 %	住民基本台帳人口+外国人登録人口(年度末現在)
92,593,424,131	79,322,142,185	80,911,162,920	102.0 %	一般会計最終予算額(円)
437,648,386	494,903,000	874,360,000	176.7 %	図書館費最終予算額(円)
52,003,058	42,998,742	40,802,532	94.9 %	資料費(決算額)(円)
48,742,636	39,728,300	37,549,015	94.5 %	図書等購入費(決算額・雑誌を除く)(円)
587,235	594,446	595,756	100.2 %	一般書蔵書冊数
166,007	169,865	172,320	101.4 %	児童書蔵書冊数
20,702	20,789	20,829	100.2 %	視聴覚資料所蔵点数
773,944	785,100	788,905	100.5 %	総蔵書冊(点)数
17,889	14,199	13,131	92.5 %	一般書購入冊数
5,260	5,245	5,339	101.8 %	児童書購入冊数
685	192	98	51.0 %	視聴覚資料購入点数
23,834	19,636	18,568	94.6 %	総購入冊(点)数
550,620	646,400	578,665	89.5 %	一般書貸出冊数(個人)
363,712	450,686	413,234	91.7 %	児童書貸出冊数(個人)
26,682	36,265	29,277	80.7 %	視聴覚資料貸出点数(個人)
34,747	47,661	43,617	91.5 %	団体への図書貸出冊数
975,761	1,181,012	1,064,793	90.2 %	総貸出冊(点)数
21,228,161	1,495,924	1,483,997	99.2 %	電子図書購入費(決算額)(円)
9,394	9,873	10,156	102.9 %	電子書籍ライセンス数
19,549	24,252	19,186	79.1 %	電子書籍利用回数(閲覧+貸出)
18	18	18	100.0 %	職員数(各年度10月1日現在)
5	7	6	85.7 %	うち司書
259	300	299	99.7 %	開館日数(中央・日)
10,211	10,231	10,233	100.0 %	職員1人当たりの人口(A÷H)
5.3	6.4	5.8	90.6 %	市民1人当たりの貸出冊数(G÷A)
0.1	0.1	0.1	100.0 %	市民1人当たりの購入冊数
4.2	4.3	4.3	100.0 %	市民1人当たりの蔵書冊数
2,381	2,687	4,747	176.7 %	市民1人当たりの図書館費(C÷A)(円)
282.9	233.5	221.5	94.9 %	市民1人当たりの資料費(D÷A)(円)
54,209	65,612	59,155	90.2 %	職員1人当たりの貸出冊数(G÷H)
8,476	10,288	6,943	67.5 %	市民1人当たりの還元額(注1)(円)
0.47	0.62	1.08	174.2 %	一般会計に占める図書館費の割合%(C÷B×100)
448.5	419.0	821.2	196.0 %	貸出コスト(注2)(円)
3,767	3,937	3,561	90.4 %	1日当りの貸出冊数
1.3	1.5	1.3	86.7 %	蔵書回転率(G÷E)(回)

め、利用登録者数の集計なし。

## 7 施設の概要

### (1) 豊川市中央図書館(豊川市ジオスペース館併設)

#### ア 所在地

豊川市諏訪1丁目63番地

#### イ 施設内訳

- (ア) 敷地面積 9,130.23㎡  
 (イ) 建築面積 3,015.83㎡  
 (ウ) 構造 鉄筋コンクリート造・一部鉄骨鉄筋コンクリート造・一部鉄骨造  
 地上2階、地下1階
- (エ) 延床面積 5,772.7㎡ (ジオスペース館 753.4㎡を含む)  
 図書館棟 4,498.0㎡  
 エントランス棟 531.1㎡  
 プラネタリウム棟 743.6㎡

#### (オ) 館内施設

区 分		床面積	定員・席数	区 分	床面積	定員・席数	
1 F	エントランスホール	141.9 m <sup>2</sup>	2席☆	そ の 他			
	ライブラリービジョン			1 F	総合サービスカウンター	3,150.7 m <sup>2</sup>	6席☆
	視聴覚コーナー	65.3 m <sup>2</sup>	社会人読書席				
	児童開架スペース	266.5 m <sup>2</sup>	授乳室				
	おやこひろば		2 F	マンガ・ラノベコーナー	21席☆		
	おはなしのへや	54.1 m <sup>2</sup>		100人	閲覧室	142席☆	
	一般開架スペース	1297.5 m <sup>2</sup>	145席☆ うち12席 電源有	会議室	26人		
	ティーンズコーナー			事務室			
	新聞・雑誌コーナー			ジオスペース館			
	地域資料コーナー			1F	多目的ホール	150.9 m <sup>2</sup>	100人
	相談デスク			2 F	プラネタリウムドーム	334.2 m <sup>2</sup>	137席
	点字・録音図書・大活字本コーナー				展示コーナー	26.4 m <sup>2</sup>	12席
	対面朗読室	16.2 m <sup>2</sup>	4人	ふれあい談話コーナー	52.1 m <sup>2</sup>	25席☆	
	読書の間(和室)	16.5 m <sup>2</sup>	8席☆	延床面積		5,772.7 m <sup>2</sup>	
グループ研究室1	17.4 m <sup>2</sup>	6人	閲覧が可能な席数(☆印)				
グループ研究室2	12.7 m <sup>2</sup>	6人	1階閲覧席計		220席	12席電源有	
2 F	集会室	106.8 m <sup>2</sup>	48人	2階閲覧席計		188席	
	ボランティア活動室	63.5 m <sup>2</sup>	24人				

【地下1階】 閉架書庫(自動書庫)

(カ) 蔵書能力 45万冊(開架15万冊、閉架30万冊)

※ 駐車台数は、自家用車 120台、自転車 193台



## (2) 分館

- ア 音羽図書館（音羽生涯学習センター内） Tel. <0533> 80-1355  
豊川市赤坂町西裏47番地の1 Fax. <0533> 80-1356

敷地面積	7,209.0 m <sup>2</sup>
延べ床面積	725.51 m <sup>2</sup>
構造	鉄筋コンクリート造 一部鉄骨造 地上2階
蔵書能力	約5万冊（開架2万8千冊、閉架2万2千冊）

※ 駐車台数は、自家用車 30台、自転車 20台

- イ 御津図書館（御津文化会館内） Tel. <0533> 56-3538  
豊川市御津町広石日暮146番地 Fax. <0533> 56-3539

敷地面積	7,403.2 m <sup>2</sup>
延べ床面積	925.14 m <sup>2</sup>
構造	鉄筋コンクリート造 地上2階
蔵書能力	7万6千冊（開架5万冊、閉架2万6千冊）

※ 駐車台数は、自家用車 50台、自転車 40台

- ウ 一宮図書館（一宮生涯学習センター内） Tel. <0533> 93-6069  
豊川市上長山町小南口原1の500番地

敷地面積	4,011.0 m <sup>2</sup>
延べ床面積	191.43 m <sup>2</sup>
構造	鉄筋コンクリート造 一部鉄骨造 地上2階
蔵書能力	約3万5千冊（開架3万冊、閉架5千冊）

※ 駐車台数は、自家用車 51台、自転車 30台

- エ 小坂井図書館 Tel. <0533> 72-2169  
豊川市小坂井町大堀10番地(こざかい葵風館内)

敷地面積	8,420.73 m <sup>2</sup>
延べ床面積	675.77 m <sup>2</sup>
構造	鉄骨造 地上2階
蔵書能力	約4万冊（開架3万冊、閉架1万冊）

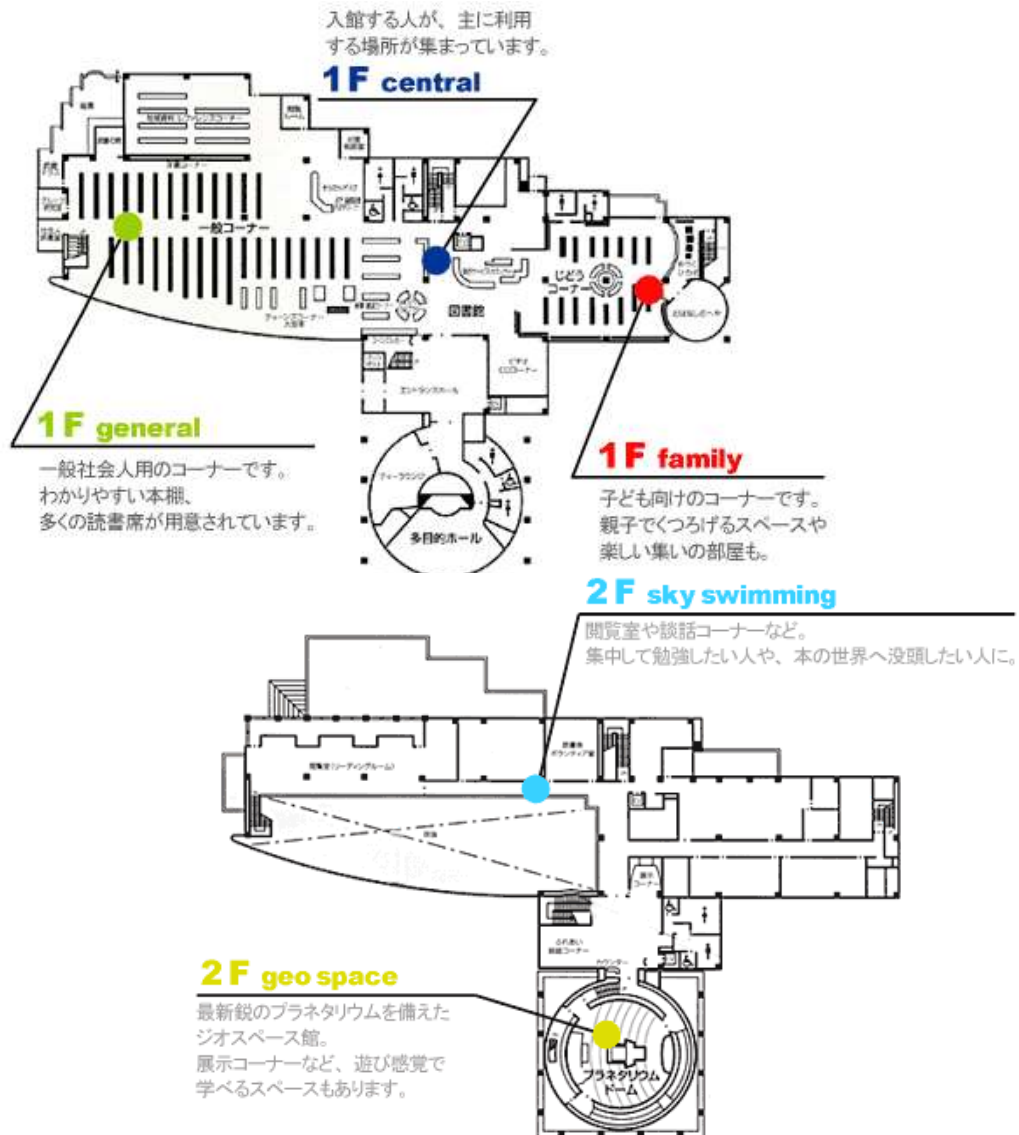
※ 駐車台数は、自家用車 59台、自転車 53台

## (3) サービスポイント

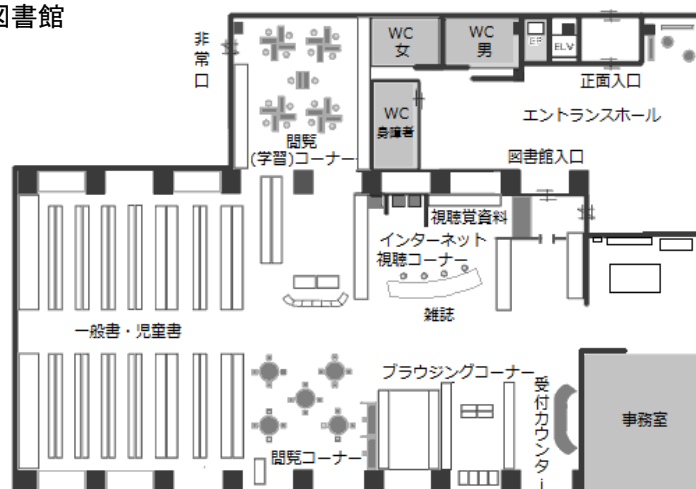
豊川生涯学習センター	豊川市西豊町2-226
御油生涯学習センター	豊川市御油町美世賜185-2
牛久保生涯学習センター	豊川市牛久保町若子52-2
八南生涯学習センター	豊川市野口町縄手下24

## 8 施設配置図

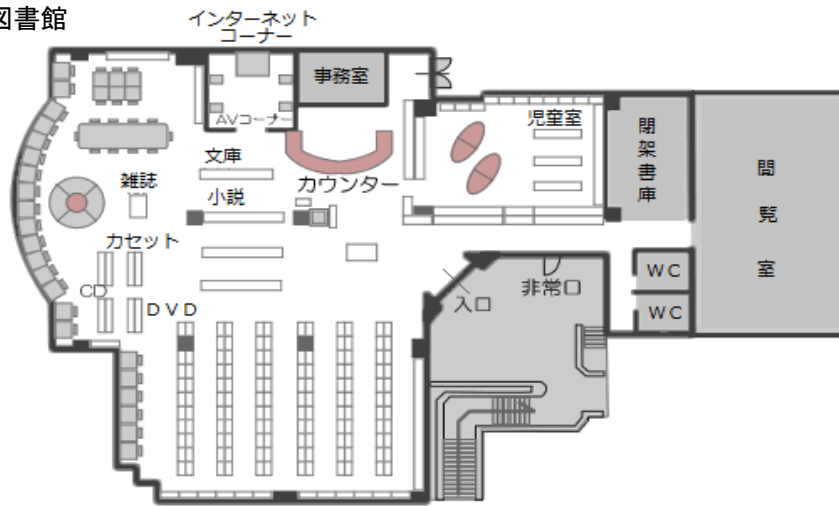
### (1) 中央図書館



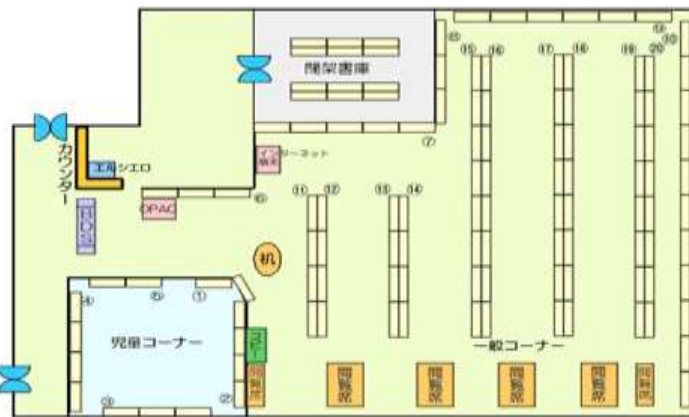
### (2) 音羽図書館



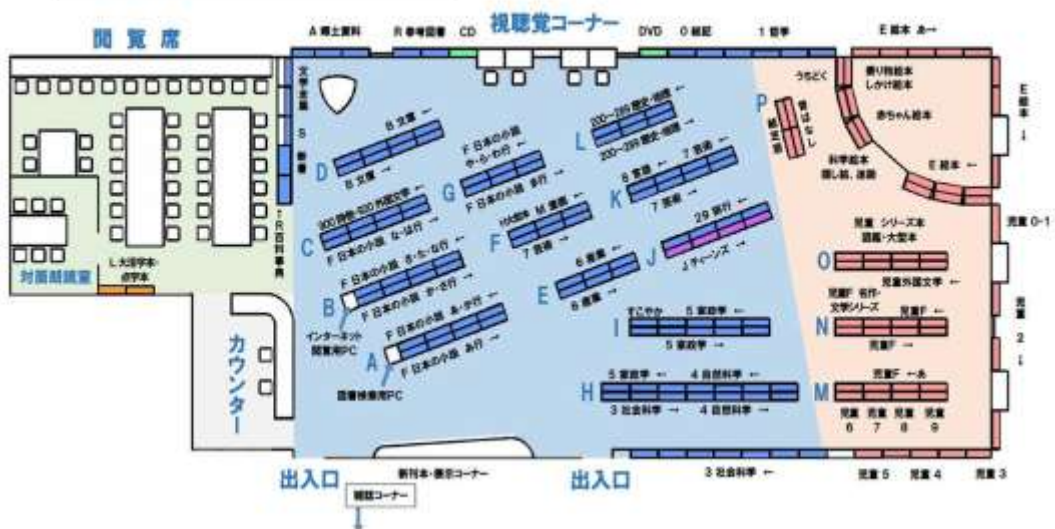
(3) 御津図書館



(4) 一宮図書館



(5) 小坂井図書館



## 9 図書館資料の収集

令和4年度年間受入冊数等(児童書は紙芝居を含む)

### ①中央図書館

	購入冊(点)数	寄贈冊(点)数	計	除籍等冊(点)数	年度末蔵書冊(点)数	うち閉架	閉架割合(%)
一般書	8,999	494	9,493	5,620	444,059	265,618	59.8
児童書	3,454	150	3,604	335	118,336	60,393	51.0
小計	12,453	644	13,097	5,955	562,395	326,011	58.0
視聴覚資料	50	7	57	51	13,920	111	0.8
合計	12,503	651	13,154	6,006	576,315	326,122	56.6

### ②音羽図書館

	購入冊(点)数	寄贈冊(点)数	計	除籍等冊(点)数	年度末蔵書冊(点)数	うち閉架	閉架割合(%)
一般書	918	137	1,055	3,161	43,447	13,602	31.3
児童書	460	28	488	1,138	18,405	5,160	28.0
小計	1,378	165	1,543	4,299	61,852	18,762	30.3
視聴覚資料	18	3	21	37	3,736	1,066	28.5
合計	1,396	168	1,564	4,336	65,588	19,828	30.2

### ③御津図書館

	購入冊(点)数	寄贈冊(点)数	計	除籍等冊(点)数	年度末蔵書冊(点)数	うち閉架	閉架割合(%)
一般書	973	122	1,095	3,313	51,191	15,066	29.4
児童書	457	15	472	1,669	14,377	4,190	29.1
小計	1,430	137	1,567	4,982	65,568	19,256	29.4
視聴覚資料	17	9	26	15	2,658	294	11.1
合計	1,447	146	1,593	4,997	68,226	19,550	28.7

### ④一宮図書館

	購入冊(点)数	寄贈冊(点)数	計	除籍等冊(点)数	年度末蔵書冊(点)数	うち閉架	閉架割合(%)
一般書	1,170	27	1,197	234	26,512	6,158	23.2
児童書	474	3	477	58	9,802	1,043	10.6
小計	1,644	30	1,674	292	36,314	7,201	19.8
視聴覚資料	0	0	0	0	0	0	—
合計	1,644	30	1,674	292	36,314	7,201	19.8

### ⑤小坂井図書館

	購入冊(点)数	寄贈冊(点)数	計	除籍等冊(点)数	年度末蔵書冊(点)数	うち閉架	閉架割合(%)
一般書	1,071	427	1,498	13	30,547	4,553	14.9
児童書	494	15	509	1	11,400	1,884	16.5
小計	1,565	442	2,007	14	41,947	6,437	15.3
視聴覚資料	13	10	23	4	515	0	—
合計	1,578	452	2,030	18	42,462	6,437	15.2

### 合計

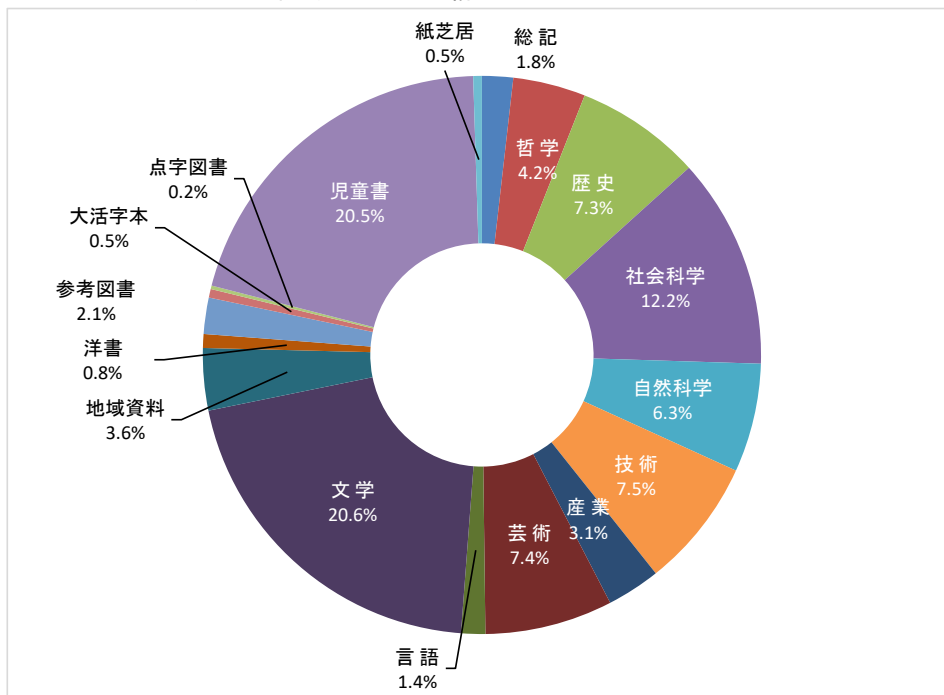
	購入冊(点)数	寄贈冊(点)数	計	除籍等冊(点)数	年度末蔵書冊(点)数	うち閉架	閉架割合(%)
一般書	13,131	1,207	14,338	12,341	595,756	304,997	51.2
児童書	5,339	211	5,550	3,201	172,320	72,670	42.2
小計	18,470	1,418	19,888	15,542	768,076	377,667	49.2
視聴覚資料	98	29	127	107	20,829	1,471	7.1
合計	18,568	1,447	20,015	15,649	788,905	379,138	48.1

## 10 蔵書数

### (1) 一般書・児童書

	中央図書館		音羽図書館		御津図書館		一宮図書館		小坂井図書館		合計			
	冊数	構成比(%)	冊数	構成比(%)	冊数	構成比(%)	冊数	構成比(%)	冊数	構成比(%)	冊数	構成比(%)		
一般書	0 総記	10,083	1.8	1,452	2.3	1,107	1.7	342	0.9	503	1.2	13,487	1.8	0
	1 哲学	23,615	4.2	1,863	3.0	2,213	3.4	1,454	4.0	1,231	2.9	30,376	4.0	1
	2 歴史	40,866	7.3	3,673	5.9	4,213	6.4	1,767	4.9	2,342	5.6	52,861	6.9	2
	3 社会科学	68,795	12.2	4,010	6.5	5,528	8.4	2,909	8.0	3,383	8.1	84,625	11.0	3
	4 自然科学	35,286	6.3	2,425	3.9	2,641	4.0	2,066	5.7	2,406	5.7	44,824	5.8	4
	5 技術	42,281	7.5	4,292	6.9	3,830	5.8	3,435	9.5	3,574	8.5	57,412	7.5	5
	6 産業	17,225	3.1	1,535	2.5	1,442	2.2	1,097	3.0	1,122	2.7	22,421	2.9	6
	7 芸術	41,755	7.4	3,706	6.0	5,003	7.6	1,444	4.0	2,400	5.7	54,308	7.1	7
	8 言語	7,986	1.4	744	1.2	729	1.1	286	0.8	477	1.1	10,222	1.3	8
	9 文学	115,779	20.6	15,778	25.5	21,847	33.3	10,826	29.8	11,903	28.4	176,133	22.9	9
	10 地域資料	19,997	3.6	2,572	4.2	1,628	2.5	603	1.7	696	1.7	25,496	3.3	10
	11 洋書	4,660	0.8	33	0.1	29	0.0	2	0.0	15	0.0	4,739	0.6	11
	12 参考図書	11,778	2.1	1,234	2.0	835	1.3	244	0.7	224	0.5	14,315	1.9	12
	13 大活字本	2,768	0.5	117	0.2	146	0.2	37	0.1	46	0.1	3,114	0.4	13
	14 点字図書	1,185	0.2	13	0.0	0	0.0	0	0.0	225	0.5	1,423	0.2	14
計	444,059	79.0	43,447	70.2	51,191	77.9	26,512	73.1	30,547	72.7	595,756	77.6	計	
児童書	0 児童書	115,288	20.5	17,952	29.0	14,095	21.5	9,747	26.8	11,227	26.8	168,309	21.9	0
	1 (うち絵本)	43,184	-	8,235	-	6,098	-	4,018	-	5,239	-	66,774	-	1
	2 紙芝居	3,048	0.5	453	0.7	282	0.4	55	0.2	173	0.4	4,011	0.5	2
	計	118,336	21.0	18,405	29.7	14,377	21.9	9,802	27.0	11,400	27.2	172,320	22.4	計
合計	562,395	100.0	61,852	99.9	65,568	99.8	36,314	100.1	41,947	99.9	768,076	100.0	合計	

中央図書館一般書・児童書構成比



### (2) 視聴覚資料

	中央図書館		音羽図書館		御津図書館		小坂井図書館		合計	
	点数	構成比(%)	点数	構成比(%)	点数	構成比(%)	点数	構成比(%)	点数	構成比(%)
CD	9,647	69.3	2,270	60.8	1,566	58.9	372	72.2	13,855	66.5
ビデオテープ	1,700	12.2	539	14.4	562	21.1	0	0.0	2,801	13.4
DVD・BD	936	6.7	867	23.2	393	14.8	143	27.8	2,339	11.2
録音図書	1,368	9.8	7	0.2	130	4.9	0	0.0	1,505	7.2
その他	269	1.9	53	1.4	7	0.3	0	0.0	329	1.6
合計	13,920	99.9	3,736	100.0	2,658	100.0	515	100.0	20,829	99.9

## 11 逐次刊行物の受入

### (1) 新聞(購入分)

	中央図書館	音羽図書館	御津図書館	一宮図書館	小坂井図書館
朝日新聞	○	○	○	○	○
毎日新聞	○	○	○	○	○
読売新聞	○	○	○		○
産経新聞	○	○			
日本経済新聞	○	○	○		
中日新聞	○	○	○	○	○
静岡新聞	○				
東愛知新聞	○	○	○	○	○
東日新聞	○	○	○	○	○
日経MJ(流通新聞)	○				
中部経済新聞	○				
日刊工業新聞	○				
中日スポーツ	○	○			
朝日小学生新聞	○	○			
ジャパントゥイズ	○				
ニューヨークタイムズ		○			
計	15紙	11紙	7紙	5紙	6紙

### (2) 新聞(寄贈分)

	中央図書館	音羽図書館	御津図書館	一宮図書館	小坂井図書館
公明	○	○			
赤旗	○	○			
民団	○				
読書人	○	○	○		○
図書	○				
高校生(2019年268号まで)					
メセナ	○	○			
スポーツとよかわ	○	○	○		
スポーツとよはし	○				
プラネット					
計	8紙	5紙	2紙		1紙

### (3) 官公庁刊行物

	中央図書館	音羽図書館	御津図書館	一宮図書館	小坂井図書館
官報	○				
衆議院会議録	○				
参議院会議録	○				
愛知県公報	○				
計	4誌				

### (4) 広報

	中央図書館	音羽図書館	御津図書館	一宮図書館	小坂井図書館
豊川市	○	○	○	○	○
豊橋市	○				
蒲郡市	○				
新城市	○				
設楽町	○				
東栄町	○				
計	6誌	1誌	1誌	1誌	1誌

### (5) 雑誌

(冊)

		中央図書館	音羽図書館	御津図書館	一宮図書館	小坂井図書館
一般	購入	166	49	57	10	12
	寄贈	29	1	0	1	1
	計	195	50	57	11	13
児童	購入	23	3	2	2	2
	寄贈	2	1	0	1	1
	計	25	4	2	3	3
合計	購入	189	52	59	12	14
	寄贈	31	2	0	2	2
	計	220	54	59	14	16

※雑誌の詳細については、次頁参照

## ① 一般雑誌

## ア 購入

雑誌名	中央図書館	音羽図書館	御津図書館	一宮図書館	小坂井図書館
AERA(アエラ)	○	○	○		
アクアライフ	○		○		
明日の友(あすのとも)	○				
an・an(アンアン)	○				
一枚の絵	○				
田舎暮らしの本	○				
イラストレーション			○		
With(ウィズ)	○				
ヴェリイ(VERY)	○		○		
うかたま	○		○		
美しいキモノ	○				
栄養と料理	○				
エコノミスト	○				
SFマガジン(エスエフマガジン)	○				
ESSE(エッセ)	○			○	○
NHK趣味どきっ!(火曜版)		○			
NHK趣味どきっ!(月曜版)			○		
NHKテレビテキスト囲碁講座		○			
LDK(エルディーケー)		○	○	○	
ELLE DECO(エルデコ)		○			
園芸ガイド	○	○			
オートバイ	○				
オール読物	○		○		
男の隠れ家					○
オレンジページ	○	○	○		
音楽と人		○			
音楽の友	○				
CARandDRIVER(カーアンドドライバー)	○				
CAR GRAPHIC(カーグラフィック)(R5年1月号から)	○				
CASA BRUTUS(カーサブルータス)			○		
会社四季報	○	○			
会社四季報 未上場企業版	○				
科学	○				
岳人(ガクジン)	○				
歌劇	○				
CUT(カット)			○		
家庭画報	○				
からだにいいこと			○		
ガレージライフ			○		
環境と公害	○				
キネマ旬報	○	○			
CAPA(キャパ)	○				
きょうの健康		○	○		
きょうの料理	○	○	○		
きょうの料理ビギナーズ	○		○		
近代柔道(R4年8月号をもって休刊)	○				
ku:nel(クウネル)			○		
暮らしの手帖	○	○	○	○	
Clara(クララ)		○			
CREA Traveller(クレアトラベラー)	○				
クロワッサン	○	○	○		○
群像	○				
経済界	○				
芸術新潮	○				
蛍雪時代		○			
月刊カラオケファン			○		
月刊 近代盆栽	○				
月刊サッカーマガジン	○				
月刊Dragons(ドラゴンズ)	○				

雑誌名	中央図書館	音羽図書館	御津図書館	一宮図書館	小坂井図書館
月刊バスケットボール	○				
月刊バレーボール	○				
月刊ピアノ			○		
月刊むし	○				
月刊MOE(モエ)		○		○	
KELLY(ケリー)	○	○			
健康	○				
現代詩手帖	○				
現代農業	○				
剣道時代	○				
剣道日本	○				
後期のたまごクラブ(R4年春号から)	○				
後期のひよこクラブ(R4年春号から)	○	○			
航空ファン	○				
子とともに ゆう&ゆう	○				
ことりっぷMagazine			○		
この本読んで		○			
ゴルフダイジェスト	○	○			
碁ワールド	○				
CYCLE SPORTS(サイクルスポーツ)	○				
サライ	○	○	○		○
サンデー毎日	○				
CQham radio(シーキューハムラジオ)	○				
CDジャーナル		○			
JR時刻表	○				
JTB時刻表		○			
思想	○				
シナリオ	○				
写真ライフ	○				
週刊朝日	○				
週刊新潮	○		○		
週刊ダイヤモンド	○				
週刊東洋経済	○				
週刊文春	○	○	○		
週刊ベースボール	○				
趣味の園芸	○		○		○
ジュリスト	○				
将棋世界	○	○			
小説新潮	○				
小説トリッパー(週刊朝日別冊)	○				
新潮	○				
スキーグラフィック	○				
SCREEN(スクリーン)	○				
すてきにハンドメイド	○		○		○
STORY(ストーリー)				○	
すばる(昴)	○				
Sports Graphic Number(スポーツグラフィックナンバー)	○	○	○		
住まいの設計	○				
住む。			○		
相撲	○				
世界	○				
そう	○		○		
装苑	○		○		
壮快	○				
ターザン	○		○		
TIME(タイム)(英語版)	○				
ダ・ヴィンチ	○	○			
旅と鉄道			○		
旅の手帖	○	○	○		
食べもの文化	○				
短歌	○				



雑誌名	中央図書館	音羽図書館	御津図書館	一宮図書館	小坂井図書館
dancyu(ダンチュウ)			○		
中央公論	○				
中期のたまごクラブ(R4年春号から)	○				
中期のひよこクラブ(R4年春号から)	○	○			
つり人	○				
デイトナ			○		
鉄道ジャーナル		○			
鉄道ピクトリアル	○				
鉄道ファン	○				
テニスマガジン(R4年8月号をもって休刊)	○				
天然生活	○		○		○
天文ガイド	○				
天文月報	○				
ドゥーパ!				○	○
東海ウオーカー	○				
東海じゃらん	○				
図書館雑誌	○				
トランジスタ技術	○				
なごみ		○			
なごや	○				
NATIONAL GEOGRAPHIC(ナショナルジオグラフィック)	○	○			
日経WOMAN(ウーマン)	○				○
日経エンタテインメント	○	○	○		
日経サイエンス	○				
日経TRENDY	○		○	○	○
日経PC21	○		○		
日経ビジネス	○	○			
日経マネー	○		○		
日本歴史	○				
News Week(ニュースウィーク)(英語版)	○				
News Week(ニュースウィーク)(日本版)	○		○		
Newton(ニュートン)	○		○	○	
ねこ	○		○		
農耕と園芸	○				
ノスタルジックヒーロー(Nostalgic Hero)	○				
non-no(ノンノ)	○	○			
BIRDER(バーダー)		○			
俳句	○				
俳壇		○			
初めてのたまごクラブ(R4年春号から)	○				
初めてのひよこクラブ(R4年春号から)	○	○			
Hanako(ハナコ)	○				
花時間	○				
PHP(ピーエイチピー)	○				
PHPスペシャル(ピーエイチピースペシャル)	○				
BE-PAL(ビーパル)	○				
美術手帖	○				
ビデオサロン	○				
婦人画報	○	○			
婦人公論	○	○	○		
婦人之友	○				
プレジデント	○			○	
プレジデントFamily	○		○		
フローリスト	○				
文学界	○				
文藝	○				
文藝春秋	○	○	○		○
Pen(ペン)			○		
邦楽の友	○				
ボート倶楽部	○				
星ナビ	○				
POPEYE(ポパイ)			○		
本の雑誌			○		

雑誌名	中央図書館	音羽図書館	御津図書館	一宮図書館	小坂井図書館
Mac Fan(マックファン)	○				
mina(ミーナ)			○		
ミステリマガジン	○				
MEN'S CLUB(メンズクラブ)	○				
MENS NON-NO(メンズノンノ)		○			
MORE(モア)	○	○			
モーターマガジン	○	○			
モダンリビング	○				
monoマガジン(モノマガジン)	○		○		
やさいの時間		○			
やさい畑			○		
邪馬台国	○				
山と溪谷	○	○			
郵趣(ゆうしゅ)	○				
ゆうゆう				○	○
ユリイカ	○				
ラグビーマガジン	○				
ランドネ			○		
LEE(リー)	○	○			
陸上競技マガジン	○				
旅行読売	○				
LEON(レオン)	○				
歴史街道	○	○			
歴史群像			○		
レディブティック	○				
和楽			○		
Wan(ワン)	○		○		
計	166	49	57	10	12

イ 寄贈

雑誌名	中央図書館	音羽図書館	御津図書館	一宮図書館	小坂井図書館
家の光	○	○		○	○
WEDGE(ウェッジ)	○				
ESTRELA(エストレーラ)	○				
岡崎信用金庫経済月報	○				
季刊作家	○				
季刊道(どう)	○				
合同歌集 あゆみ(R4年10月から)	○				
広報	○				
国立国会図書館	○				
さかなかな(News Letter Sakanakana)	○				
時局	○				
Jica Magazine	○				
書写書道	○				
川柳やしの実豊川	○				
地域づくり	○				
中部児童文学	○				
峠	○				
図書	○				
年輪(R4年10月から)	○				
ひととき	○				
武道	○				
文藝岡崎	○				
子子(ぼうふら)					
MAMOR(マモル)	○				
水甕豊橋(みずがめとよはし)	○				
水とともに	○				
ミルククラブ	○				
UP(ユーピー)	○				
沃野(よくや)	○				
ロータリーの友	○				
計	29	1	0	1	1

② 児童雑誌

ア 購入

雑誌名	中央図書館	音羽図書館	御津図書館	一宮図書館	小坂井図書館
いないいないばあっ!	○				
NHKのおかあさんといっしょ	○				
おともだち	○				
かがくのとも(5歳～6歳向き)	○				○
子供の科学	○	○	○		
子どものしあわせ	○				
こどものとも0・1・2(10か月～2歳向き)	○				
こどものとも(年少版)(2歳～4歳向き)	○				
こどものとも(年中向き)(4歳～5歳向き)	○				
こどものとも(5歳～6歳向き)(御津はR5年4月号から)	○				
Kodomoe	○				○
サンチャイルド ビッグサイエンス(R5年4月号から)					
ジュニアエラ	○				
小学一年生	○				
小学8年生	○				
たくさんのふしぎ(小学3年生から)	○				
ちいさなかがくのとも	○				
Newsがわかる	○			○	
nicola	○				
日本児童文学	○				
ベビーブック	○				
みんなのうた	○				
めばえ(御津はR5年6月号まで)	○	○	○		
幼稚園	○	○		○	
計	23	3	2	2	2

イ 寄贈

雑誌名	中央図書館	音羽図書館	御津図書館	一宮図書館	小坂井図書館
ちやぐりん	○	○		○	○
宇宙(そら)のとびら	○				
計	2	1	0	1	1

## 12 来館者の状況

令和4年度

	中央図書館	音羽図書館	御津図書館	一宮図書館	小坂井図書館	合計
来館者数	375,243	42,432	34,393	33,071	102,162	587,301
開館日数	299	282	282	282	282	1,427
開館日平均	1,255	150	122	117	362	

令和3年度

	中央図書館	音羽図書館	御津図書館	一宮図書館	小坂井図書館	合計
来館者数	368,182	43,491	38,565	34,969	99,845	585,052
開館日数	300	293	293	293	273	1,452
開館日平均	1,227	148	132	119	366	

年間増減

		中央図書館	音羽図書館	御津図書館	一宮図書館	小坂井図書館	合計
来館者数	比較増減	7,061	△ 1,059	△ 4,172	△ 1,898	2,317	2,249
	増減率(%)	1.9	△ 2.4	△ 10.8	△ 5.4	2.3	

R3.4.7～R3.5.1 小坂井図書館 移転準備のため休館

R3.6～R4.12 中央図書館空調設備改修工事

## 13 利用状況

(1) 登録者数(累計)

	令和4年度	令和3年度	比較増減	増減率(%)
一般(16歳以上)	115,479	112,275	3,204	2.9
児童(16歳未満)	9,138	9,523	△ 385	△ 4.0
団体	993	961	32	3.3
合計	125,610	122,759	2,851	2.3

(2) 利用者数(1年間の延べ利用回数)

令和4年度

	中央図書館	音羽図書館	御津図書館	一宮図書館	小坂井図書館	合計
一般	120,849	13,086	10,982	8,838	17,499	171,254
児童	59,674	5,886	4,764	4,440	9,225	83,989
視聴覚資料	12,308	1,644	1,126	65	1,681	16,824
計	192,831	20,616	16,872	13,343	28,405	272,067
1日平均利用者数	645	73	60	47	101	

令和3年度

	中央図書館	音羽図書館	御津図書館	一宮図書館	小坂井図書館	合計
一般	136,024	14,232	12,302	9,225	18,015	189,798
児童	65,622	6,522	5,442	4,813	9,450	91,849
視聴覚資料	14,781	1,948	1,539	51	2,579	20,898
計	216,427	22,702	19,283	14,089	30,044	302,545
1日平均利用者数	176	153	146	118	82	

年間増減

		中央図書館	音羽図書館	御津図書館	一宮図書館	小坂井図書館	合計
一般	比較増減	△ 15,175	△ 1,146	△ 1,320	△ 387	△ 516	△ 18,544
	増減率(%)	△ 11.2	△ 8.1	△ 10.7	△ 4.2	△ 2.9	△ 9.8
児童	比較増減	△ 5,948	△ 636	△ 678	△ 373	△ 225	△ 7,860
	増減率(%)	△ 9.1	△ 9.8	△ 12.5	△ 7.7	△ 2.4	△ 8.6
視聴覚資料	比較増減	△ 2,473	△ 304	△ 413	14	△ 898	△ 4,074
	増減率(%)	△ 16.7	△ 15.6	△ 26.8	27.5	△ 34.8	△ 19.5
合計	比較増減	△ 23,596	△ 2,086	△ 2,411	△ 746	△ 1,639	
	増減率(%)	△ 10.9	△ 9.2	△ 12.5	△ 5.3	△ 5.5	

## (3) 貸出冊(点)数

## 令和4年度

		中央図書館	音羽図書館	御津図書館	一宮図書館	小坂井図書館	サービスポイント	合計
個人	一般	421,898	40,117	32,291	28,207	50,448	5,704	578,665
	児童	298,250	27,463	23,240	20,182	42,279	1,820	413,234
	視聴覚	21,847	2,664	1,840	78	2,807	41	29,277
	計	741,995	70,244	57,371	48,467	95,534	7,565	1,021,176
団体	40,123	987	531	1,264	712	0	43,617	
合計	782,118	71,231	57,902	49,731	96,246	7,565	1,064,793	

## 令和3年度

		中央図書館	音羽図書館	御津図書館	一宮図書館	小坂井図書館	サービスポイント	合計
個人	一般	480,543	42,353	35,408	28,317	53,059	6,720	646,400
	児童	328,013	29,601	27,649	21,921	41,647	1,855	450,686
	視聴覚	26,001	3,156	2,581	72	4,371	84	36,265
	計	834,557	75,110	65,638	50,310	99,077	8,659	1,133,351
団体	44,779	836	350	1,113	583	0	47,661	
合計	879,336	75,946	65,988	51,423	99,660	8,659	1,181,012	

## 年間増減

		中央図書館	音羽図書館	御津図書館	一宮図書館	小坂井図書館	サービスポイント	合計
個人一般	比較増減	△ 58,645	△ 2,236	△ 3,117	△ 110	△ 2,611	△ 1,016	△ 67,735
	増減率(%)	△ 12.2	△ 5.3	△ 8.8	△ 0.4	△ 4.9	△ 15.1	△ 10.5
個人児童	比較増減	△ 29,763	△ 2,138	△ 4,409	△ 1,739	632	△ 35	△ 37,452
	増減率(%)	△ 9.1	△ 7.2	△ 15.9	△ 7.9	1.5	△ 1.9	△ 8.3
個人視聴覚	比較増減	△ 4,154	△ 492	△ 741	6	△ 1,564	△ 43	△ 6,988
	増減率(%)	△ 16.0	△ 15.6	△ 28.7	8.3	△ 35.8	△ 51.2	△ 19.3
個人計	比較増減	△ 92,562	△ 4,866	△ 8,267	△ 1,843	△ 3,543	△ 1,094	△ 112,175
	増減率(%)	△ 11.1	△ 6.5	△ 12.6	△ 3.7	△ 3.6	△ 12.6	△ 9.9
団体	比較増減	△ 4,656	151	181	151	129	0	△ 4,044
	増減率(%)	△ 10.4	18.1	51.7	13.6	22.1	0.0	△ 8.5
合計	比較増減	△ 97,218	△ 4,715	△ 8,086	△ 1,692	△ 3,414	△ 1,094	△ 116,219
	増減率(%)	△ 11.1	△ 6.2	△ 12.3	△ 3.3	△ 3.4	△ 12.6	△ 9.8

※サービスポイント:豊川・牛久保・八南・御油生涯学習センター、蒲都市立図書館

## (4) 団体貸出の内訳

## 令和4年度貸出冊(点)数

団体区分	中央図書館	音羽図書館	御津図書館	一宮図書館	小坂井図書館	合計
小学校	5,774	55	42	10	55	5,936
中学校	176	0	0	0	0	176
幼稚園・保育園	792	0	0	0	0	792
読み聞かせボランティア ・読書会	932	12	329	0	51	1,324
生涯学習センター・市民館	632	10	7	0	0	649
児童館	11,703	4	0	260	7	11,974
その他 (相互貸借・市役所等)	20,114	906	153	994	599	22,766
合計	40,123	987	531	1,264	712	43,617

## 令和3年度貸出冊(点)数

団体区分	中央図書館	音羽図書館	御津図書館	一宮図書館	小坂井図書館	合計
小学校	7,214	51	55	20	58	7,398
中学校	133	0	0	0	0	133
幼稚園・保育園	550	0	0	0	0	550
読み聞かせボランティア ・読書会	1,285	5	163	0	21	1,474
生涯学習センター・市民館	624	20	8	0	0	652
児童館	12,217	23	0	220	0	12,460
その他 (相互貸借・市役所等)	22,756	737	124	873	504	24,994
合計	44,779	836	350	1,113	583	47,661

生涯学習センター等予約配送サービス利用状況

	令和4年度	令和3年度	比較増減	増減率(%)
貸出冊数	92,518	96,376	△ 3,858	△ 4.0

(5) 相互貸借(冊数)

令和4年度

	中央図書館	音羽図書館	御津図書館	一宮図書館	小坂井図書館	合計
借受冊数	1,160	209	46	58	111	1,584
貸出冊数	854	73	110	99	74	1,210
合計	2,014	282	156	157	185	2,794

令和3年度

	中央図書館	音羽図書館	御津図書館	一宮図書館	小坂井図書館	合計
借受冊数	1,302	225	32	70	108	1,737
貸出冊数	1,048	54	106	116	75	1,399
合計	2,350	279	138	186	183	3,136

年間増減

		中央図書館	音羽図書館	御津図書館	一宮図書館	小坂井図書館	合計
借受	比較増減	△ 142	△ 16	14	△ 12	3	△ 153
	増減率(%)	△ 10.9	△ 7.1	43.8	△ 17.1	2.8	△ 8.8
貸出	比較増減	△ 194	19	4	△ 17	△ 1	△ 189
	増減率(%)	△ 18.5	35.2	3.8	△ 14.7	△ 1.3	△ 13.5
計	比較増減	△ 336	3	18	△ 29	2	△ 342
	増減率(%)	△ 14.3	1.1	13.0	△ 15.6	1.1	△ 10.9

(6) 予約・リクエストの状況

令和4年度

	中央図書館	音羽図書館	御津図書館	一宮図書館	小坂井図書館	サービスポイント	合計
窓口受付	6,111	1,906	1,806	1,016	2,182	138	13,159
インターネット受付	76,279						76,279
合計	82,390	1,906	1,806	1,016	2,182	138	89,438

令和3年度

	中央図書館	音羽図書館	御津図書館	一宮図書館	小坂井図書館	サービスポイント	合計
窓口受付	6,800	1,924	2,209	1,223	2,289	255	14,700
インターネット受付	79,489						79,489
合計	86,289	1,924	2,209	1,223	2,289	255	94,189

年間増減

		中央図書館	音羽図書館	御津図書館	一宮図書館	小坂井図書館	サービスポイント	合計
窓口 受付	比較増減	△ 689	△ 18	△ 403	△ 207	△ 107	△ 117	△ 1,541
	増減率(%)	△ 10.1	△ 0.9	△ 18.2	△ 16.9	△ 4.7	△ 45.9	△ 10.5
インター ネット受付	比較増減	△ 3,210						△ 3,210
	増減率(%)	△ 4.0						△ 4.0
合計	比較増減	△ 3,899	△ 18	△ 403	△ 207	△ 107	△ 117	△ 4,751
	増減率(%)	△ 4.5	△ 0.9	△ 18.2	△ 16.9	△ 4.7	△ 45.9	△ 5.0

※サービスポイント: 豊川・牛久保・八南・御油生涯学習センター、蒲郡市立図書館

処理状況(中央図書館で処理)

	令和4年度	令和3年度
購入	837	817
他館借用	6	3
キャンセル	867	755
入手不可	4	16

## 14 月別統計

### (1) 中央図書館

#### ① 月別来館者数

	4月	5月	6月	7月	8月	9月	10月	11月	12月	1月	2月	3月	合計
令和4年度	30,102	29,335	30,125	36,117	35,198	31,216	32,602	26,573	24,840	31,324	33,122	34,689	375,243
令和3年度	30,458	30,836	31,483	36,863	37,079	30,338	32,245	22,812	27,631	28,156	28,702	31,579	368,182
比較増減	△ 356	△ 1,501	△ 1,358	△ 746	△ 1,881	878	357	3,761	△ 2,791	3,168	4,420	3,110	7,061
増減率(%)	△ 1.2	△ 4.9	△ 4.3	△ 2.0	△ 5.1	2.9	1.1	16.5	△ 10.1	11.3	15.4	9.8	1.9

#### ② 月別利用者数

	4月	5月	6月	7月	8月	9月	10月	11月	12月	1月	2月	3月	合計
令和4年度	16,005	16,106	16,111	19,277	18,030	16,570	17,068	13,295	12,205	15,270	15,974	16,920	192,831
令和3年度	19,271	19,124	18,663	20,676	20,396	18,659	19,325	12,963	16,576	16,333	16,739	17,702	216,427
比較増減	△ 3,266	△ 3,018	△ 2,552	△ 1,399	△ 2,366	△ 2,089	△ 2,257	332	△ 4,371	△ 1,063	△ 765	△ 782	△ 23,596
増減率(%)	△ 16.9	△ 15.8	△ 13.7	△ 6.8	△ 11.6	△ 11.2	△ 11.7	2.6	△ 26.4	△ 6.5	△ 4.6	△ 4.4	△ 10.9

#### ③ 月別貸出冊(点)数(個人)

	4月	5月	6月	7月	8月	9月	10月	11月	12月	1月	2月	3月	合計
令和4年度	61,765	60,705	61,088	74,014	69,143	64,211	65,463	51,038	49,333	59,008	61,078	65,149	741,995
令和3年度	73,840	72,941	71,236	80,102	79,373	71,566	74,526	50,625	65,003	62,837	64,774	67,734	834,557
比較増減	△ 12,075	△ 12,236	△ 10,148	△ 6,088	△ 10,230	△ 7,355	△ 9,063	413	△ 15,670	△ 3,829	△ 3,696	△ 2,585	△ 92,562
増減率(%)	△ 16.4	△ 16.8	△ 14.2	△ 7.6	△ 12.9	△ 10.3	△ 12.2	0.8	△ 24.1	△ 6.1	△ 5.7	△ 3.8	△ 11.1

### (2) 音羽図書館

#### ① 月別来館者数

	4月	5月	6月	7月	8月	9月	10月	11月	12月	1月	2月	3月	合計
令和4年度	3,259	3,717	3,784	4,382	4,324	3,783	3,869	2,881	2,303	3,195	3,463	3,472	42,432
令和3年度	3,366	3,683	3,480	4,227	4,588	3,526	3,637	3,724	3,233	3,050	3,517	3,460	43,491
比較増減	△ 107	34	304	155	△ 264	257	232	△ 843	△ 930	145	△ 54	12	△ 1,059
増減率(%)	△ 3.2	0.9	8.7	3.7	△ 5.8	7.3	6.4	△ 22.6	△ 28.8	4.8	△ 1.5	0.3	△ 2.4

#### ② 月別利用者数

	4月	5月	6月	7月	8月	9月	10月	11月	12月	1月	2月	3月	合計
令和4年度	1,751	1,859	1,860	2,100	1,895	1,718	1,743	1,444	1,255	1,595	1,651	1,745	20,616
令和3年度	1,903	1,964	1,880	2,213	2,171	1,910	1,919	1,773	1,705	1,643	1,763	1,858	22,702
比較増減	△ 152	△ 105	△ 20	△ 113	△ 276	△ 192	△ 176	△ 329	△ 450	△ 48	△ 112	△ 113	△ 2,086
増減率(%)	△ 8.0	△ 5.3	△ 1.1	△ 5.1	△ 12.7	△ 10.1	△ 9.2	△ 18.6	△ 26.4	△ 2.9	△ 6.4	△ 6.1	△ 9.2

#### ③ 月別貸出冊(点)数(個人)

	4月	5月	6月	7月	8月	9月	10月	11月	12月	1月	2月	3月	合計
令和4年度	5,872	6,123	6,240	7,173	6,753	5,820	5,929	4,928	4,588	5,372	5,611	5,835	70,244
令和3年度	6,164	6,270	6,301	7,512	7,334	6,473	6,079	5,690	5,790	5,636	5,818	6,043	75,110
比較増減	△ 292	△ 147	△ 61	△ 339	△ 581	△ 653	△ 150	△ 762	△ 1,202	△ 264	△ 207	△ 208	△ 4,866
増減率(%)	△ 4.7	△ 2.3	△ 1.0	△ 4.5	△ 7.9	△ 10.1	△ 2.5	△ 13.4	△ 20.8	△ 4.7	△ 3.6	△ 3.4	△ 6.5

### (3) 御津図書館

#### ① 月別来館者数

	4月	5月	6月	7月	8月	9月	10月	11月	12月	1月	2月	3月	合計
令和4年度	2,745	3,270	3,511	3,835	3,594	2,867	3,026	2,162	1,773	2,435	2,665	2,510	34,393
令和3年度	2,834	3,094	3,190	3,986	3,942	3,235	3,197	3,656	2,786	2,683	3,118	2,844	38,565
比較増減	△ 89	176	321	△ 151	△ 348	△ 368	△ 171	△ 1,494	△ 1,013	△ 248	△ 453	△ 334	△ 4,172
増減率(%)	△ 3.1	5.7	10.1	△ 3.8	△ 8.8	△ 11.4	△ 5.3	△ 40.9	△ 36.4	△ 9.2	△ 14.5	△ 11.7	△ 10.8

#### ② 月別利用者数

	4月	5月	6月	7月	8月	9月	10月	11月	12月	1月	2月	3月	合計
令和4年度	1,589	1,520	1,522	1,723	1,515	1,406	1,414	1,139	1,019	1,310	1,367	1,348	16,872
令和3年度	1,711	1,694	1,585	1,889	1,790	1,605	1,579	1,484	1,519	1,426	1,460	1,541	19,283
比較増減	△ 122	△ 174	△ 63	△ 166	△ 275	△ 199	△ 165	△ 345	△ 500	△ 116	△ 93	△ 193	△ 2,411
増減率(%)	△ 7.1	△ 10.3	△ 4.0	△ 8.8	△ 15.4	△ 12.4	△ 10.4	△ 23.2	△ 32.9	△ 8.1	△ 6.4	△ 12.5	△ 12.5

③ 月別貸出冊(点)数(個人)

	4月	5月	6月	7月	8月	9月	10月	11月	12月	1月	2月	3月	合計
令和4年度	5,363	5,143	5,205	6,007	5,319	4,768	4,720	3,952	3,665	4,379	4,492	4,358	57,371
令和3年度	5,607	5,518	5,386	6,257	6,253	5,449	5,435	5,118	5,386	4,954	5,056	5,219	65,638
比較増減	△ 244	△ 375	△ 181	△ 250	△ 934	△ 681	△ 715	△ 1,166	△ 1,721	△ 575	△ 564	△ 861	△ 8,267
増減率(%)	△ 4.4	△ 6.8	△ 3.4	△ 4.0	△ 14.9	△ 12.5	△ 13.2	△ 22.8	△ 32.0	△ 11.6	△ 11.2	△ 16.5	△ 12.6

(4) 一宮図書館

① 月別来館者数

	4月	5月	6月	7月	8月	9月	10月	11月	12月	1月	2月	3月	合計
令和4年度	2,776	2,773	2,919	3,296	3,409	2,914	2,840	2,116	1,889	2,588	2,671	2,880	33,071
令和3年度	2,617	2,804	2,817	2,978	3,235	2,745	3,077	2,903	2,701	2,923	3,151	3,018	34,969
比較増減	159	△ 31	102	318	174	169	△ 237	△ 787	△ 812	△ 335	△ 480	△ 138	△ 1,898
増減率(%)	6.1	△ 1.1	3.6	10.7	5.4	6.2	△ 7.7	△ 27.1	△ 30.1	△ 11.5	△ 15.2	△ 4.6	△ 5.4

② 月別利用者数

	4月	5月	6月	7月	8月	9月	10月	11月	12月	1月	2月	3月	合計
令和4年度	1,207	1,092	1,159	1,314	1,326	1,172	1,187	857	807	1,037	1,105	1,080	13,343
令和3年度	1,126	1,196	1,098	1,266	1,327	1,193	1,233	1,082	1,011	1,151	1,131	1,275	14,089
比較増減	81	△ 104	61	48	△ 1	△ 21	△ 46	△ 225	△ 204	△ 114	△ 26	△ 195	△ 746
増減率(%)	7.2	△ 8.7	5.6	3.8	△ 0.1	△ 1.8	△ 3.7	△ 20.8	△ 20.2	△ 9.9	△ 2.3	△ 15.3	△ 5.3

③ 月別貸出冊(点)数(個人)

	4月	5月	6月	7月	8月	9月	10月	11月	12月	1月	2月	3月	合計
令和4年度	4,359	3,962	4,131	4,696	4,693	4,064	4,253	3,274	3,228	3,906	4,008	3,893	48,467
令和3年度	3,977	4,159	4,144	4,604	4,705	4,319	4,511	3,818	3,653	4,034	3,960	4,426	50,310
比較増減	382	△ 197	△ 13	92	△ 12	△ 255	△ 258	△ 544	△ 425	△ 128	48	△ 533	△ 1,843
増減率(%)	9.6	△ 4.7	△ 0.3	2.0	△ 0.3	△ 5.9	△ 5.7	△ 14.2	△ 11.6	△ 3.2	1.2	△ 12.0	△ 3.7

(5) 小坂井図書館

① 月別来館者数

	4月	5月	6月	7月	8月	9月	10月	11月	12月	1月	2月	3月	合計
令和4年度	8,014	8,591	9,673	10,875	9,175	8,482	9,535	6,699	5,630	7,845	8,598	9,045	102,162
令和3年度	1,157	12,116	10,179	9,630	9,467	7,956	9,355	9,666	7,532	7,247	7,426	8,114	99,845
比較増減	6,857	△ 3,525	△ 506	1,245	△ 292	526	180	△ 2,967	△ 1,902	598	1,172	931	2,317
増減率(%)	592.7	△ 29.1	△ 5.0	12.9	△ 3.1	6.6	1.9	△ 30.7	△ 25.3	8.3	15.8	11.5	2.3

② 月別利用者数

	4月	5月	6月	7月	8月	9月	10月	11月	12月	1月	2月	3月	合計
令和4年度	2,666	2,548	2,555	2,871	2,592	2,396	2,313	1,816	1,726	2,216	2,376	2,330	28,405
令和3年度	379	2,947	2,791	3,088	2,970	2,703	2,724	2,577	2,351	2,401	2,482	2,631	30,044
比較増減	2,287	△ 399	△ 236	△ 217	△ 378	△ 307	△ 411	△ 761	△ 625	△ 185	△ 106	△ 301	△ 1,639
増減率(%)	603.4	△ 13.5	△ 8.5	△ 7.0	△ 12.7	△ 11.4	△ 15.1	△ 29.5	△ 26.6	△ 7.7	△ 4.3	△ 11.4	△ 5.5

③ 月別貸出冊(点)数(個人)

	4月	5月	6月	7月	8月	9月	10月	11月	12月	1月	2月	3月	合計
令和4年度	9,023	8,349	8,573	9,842	8,355	7,903	7,575	6,215	6,269	7,713	8,083	7,634	95,534
令和3年度	1,376	9,722	9,103	10,162	9,812	8,933	8,929	8,485	7,936	7,885	8,293	8,441	99,077
比較増減	7,647	△ 1,373	△ 530	△ 320	△ 1,457	△ 1,030	△ 1,354	△ 2,270	△ 1,667	△ 172	△ 210	△ 807	△ 3,543
増減率(%)	555.7	△ 14.1	△ 5.8	△ 3.1	△ 14.8	△ 11.5	△ 15.2	△ 26.8	△ 21.0	△ 2.2	△ 2.5	△ 9.6	△ 3.6

(6) サービスポイント(豊川・牛久保・八南・御油生涯学習センター、蒲郡市立図書館)

③ 月別貸出冊(点)数

	4月	5月	6月	7月	8月	9月	10月	11月	12月	1月	2月	3月	合計
令和4年度	770	716	688	754	725	571	588	496	485	546	626	600	7,565
令和3年度	629	654	601	819	722	766	835	650	707	628	815	833	8,659
比較増減	141	62	87	△ 65	3	△ 195	△ 247	△ 154	△ 222	△ 82	△ 189	△ 233	△ 1,094
増減率(%)	22.4	9.5	14.5	△ 7.9	0.4	△ 25.5	△ 29.6	△ 23.7	△ 31.4	△ 13.1	△ 23.2	△ 28.0	△ 12.6



# 15 ベストリーダー

## (1) 中央図書館

### ① 一般書

順位	貸出数	書名	著者名
1	111	流浪の月	凧良ゆう
2	108	透明な螺旋	東野圭吾
3	105	小説8050	林真理子
4	100	希望の糸	東野圭吾
5	99	白鳥とコウモリ	東野圭吾
6	91	黒牢城	米澤穂信
7	86	52ヘルツのクジラたち	町田そのこ
7	86	変な家[1]	雨穴
9	84	ブラック・ショーマンと名もなき町の殺人	東野圭吾
9	84	もう別れてもいいですか	垣谷美雨

### ② 児童書

順位	貸出数	書名	著者名
1	130	新型コロナウイルスのサバイバル 2	ゴムドリco.
2	124	だるまさんが	かがくいひろし
3	121	くろくんとふしぎなともだち	なかやみわ
3	121	100かいだてのいえ	いわいとしお
3	121	ちか100かいだてのいえ	いわいとしお
6	110	へんしんトンネル	あきやまただし
6	110	異常気象のサバイバル 1	ゴムドリco.
8	109	かいけつゾロリつかまる!!	原ゆたか
9	105	かいけつゾロリのはちやめちやテレビ局	原ゆたか
10	102	ぐりとぐら	中川李枝子

### ③ 紙芝居

順位	貸出数	書名	著者名
1	35	クリームパンダとSLマン	やなせたかし
2	33	アンパンマンとそっくりばん	やなせたかし
3	30	アンパンマンとおばけさわぎ	やなせたかし
4	29	アンパンマンとばいきんまん	やなせたかし
5	28	アンパンマンとばしばしばしーん	やなせたかし
6	26	アンパンマンとだんだん	やなせたかし
7	25	なぞなぞのくにのアンパンマン	やなせたかし
7	25	アンパンマンとぼんぼんじま	やなせたかし
7	25	アンパンマンとドキンちゃん	やなせたかし
7	25	アンパンマンとだんだん	やなせたかし

### ④ 視聴覚資料

順位	貸出数	題名	監督・歌手名	資料
1	28	ルパン三世	宮崎駿／監督	DVD
2	27	BTS, THE BEST	BTS／歌	CD
3	26	映画すみっくぐらし	まんきゆう／監督	DVD
4	25	チップとデール		DVD
5	24	からすのパンやさん だろぼうがっこう	かこさとし／原作	DVD
5	24	おしりたんてい 9	トロール／原作	DVD
5	24	閉鎖病棟	平山秀幸／監督、脚本	DVD
5	24	はたらく細胞 Vol.1	鈴木健一／監督	DVD
9	23	となりのトトロ	フエナピスタホームエンターテイメント	DVD
9	23	おしりたんてい 2	トロール／原作	DVD

## (2) 音羽図書館

### ① 一般書

順位	貸出数	書名	著者名
1	24	ハコヅメ 9	泰三子
1	24	ハコヅメ 10	泰三子
1	24	ハコヅメ 11	泰三子
1	24	菜の花の道	藤原緋沙子
5	23	ハコヅメ 7	泰三子
5	23	ハコヅメ 8	泰三子
5	23	ハコヅメ 15	泰三子
5	23	母の待つ里	浅田次郎
5	23	遺す言葉	瀬戸内寂聴
10	22	ハコヅメ 5	泰三子

### ② 児童書

順位	貸出数	書名	著者名
1	23	ほねほねザウルス 22	カバヤ食品株式会社
2	22	ほねほねザウルス 16	カバヤ食品株式会社
2	22	たまごのはなし	しおたにまみこ
2	22	ほねほねザウルス 24	カバヤ食品株式会社
5	21	ほねほねザウルス 15	カバヤ食品株式会社
6	20	ほねほねザウルス 11	カバヤ食品株式会社
6	20	ドラえもん 科学ワールドspecial 食べ物とお菓子の世界	藤子・F・不二雄
6	20	ドラえもん 探究ワールド 衣服と制服のひみつ	藤子・F・不二雄
6	20	ほねほねザウルス 25	カバヤ食品株式会社
6	20	ざんねんないきもの事典 やっぱり	今泉忠明

## ③ 紙芝居

順位	貸出数	書名	著者名
1	12	こんやのおかず	ピーマンみもと
2	8	ワンワンワン	とよたかずひこ
2	8	さるかにがっせん	若菜珪
4	7	アンパンマンともぐりん	やなせたかし
4	7	クリームパンダとSLマン	やなせたかし
4	7	いちについてよーいどん	宮崎二美枝
4	7	じてんしゃもたろう	石田康成
8	6	どっちだ?	島本一男
8	6	アンパンマンとだんだん	やなせたかし
8	6	はたらくるまだいかつやく	オームラトモコ

## ④ 視聴覚資料

順位	貸出数	題名	監督等名	資料
1	18	まいごはだあ〜れ?	香川豊/監督	DVD
2	17	はみがきしゅこしゅこ	香川豊/監督	DVD
3	15	だいすきABC	香川豊/監督	DVD
3	15	いたいのとんでけ〜★	香川豊/監督	DVD
3	15	がんばるもん	香川豊/監督	DVD
3	15	でかでかありがとう	香川豊/監督	DVD
7	14	Akina Nakamori	中森明菜/歌	CD
7	14	スプーンたんたんたん	香川豊/監督	DVD
7	14	おしりたんてい 1	トルル/原作	DVD
7	14	おしりたんてい 4	トルル/原作	DVD

## (3) 御津図書館

## ① 一般書

順位	貸出数	書名	著者名
1	23	クックパッドのおいしい厳選!おつまみレシピ	クックパッド株式会社
1	23	70からはメリハリ元気で自然な暮らし	沖幸子
3	22	クスノキの番人	東野圭吾
3	22	パパッと極旨!おつまみ道場	無駄なし!まかない道場店主
5	19	ブラック・ショーマンと名もなき町の殺人	東野圭吾
5	19	九十八歳。戦いやまず日は暮れず	佐藤愛子
5	19	折れない言葉 [1]	五木寛之
8	18	探花	今野敏
8	18	庭の楽しみ	境野隆祐
8	18	石礫	今野敏

## ② 児童書

順位	貸出数	書名	著者名
1	22	どっちが強い!?ヒクイドリvsカンガルー	スライウム
2	21	激流のサバイバル	スウィートファクトリー
2	21	どっちが強い!?ハチvsクモ	ジノ
2	21	飛行機のサバイバル 1	ゴムドリco.
2	21	ノラネコぐんだんカレーライス	工藤ノリコ
2	21	コンビニてんちょうネコイチさん	ヤスダユミコ
7	20	ドラえもん科学ワールド地球の不思議	藤子・F・不二雄
7	20	ノラネコぐんだんきしゃぼっぼ	工藤ノリコ
7	20	水不足のサバイバル	スウィートファクトリー
7	20	どっちが強い!?コブラvsガラガラヘビ	レッドコード

## ③ 紙芝居

順位	貸出数	書名	著者名
1	6	レコせんせいのおまじない	新沢としひこ
1	6	どんなうんちかな?	ねもとまゆみ
1	6	どうぶつえん	桂文我
4	5	おかあさんみ一つけた	加藤晃
4	5	でるかな?うんち	miyako
4	5	それいけ!アンパンマン	やなせたかし
4	5	たまごちゃん	かわしまえつこ
4	5	ぼくはぼくのおいし屋さん	うえだしげこ
9	4	のりものいっぱい	こわせたまみ
9	4	しまうまなぜなぜしまがある	木村裕一

## ④ 視聴覚資料

順位	貸出数	題名	監督・歌手名	資料
1	19	ノマドランド	クロエ・ジャオ/監督 脚本,編集,製作	DVD
2	12	おしりたんてい 1	トルル/原作	DVD
2	12	テネット	クリストファー・ノーラン/監督 脚本,製作	DVD
4	10	新幹線の全て	株式会社ティチクエンタテインメント	DVD
4	10	おじゃる丸	大地丙太郎/監督	DVD
4	10	BTS, THE BEST	BTS/歌	CD
4	10	メッセージ	ドゥニ・ヴィルヌーヴ/監督	DVD
8	9	崖の上のポニョ	宮崎駿/監督	DVD
8	9	青春歌年鑑:80年代総集編	もんた&ブラザーズ(ほか)/歌	CD
8	9	ひつじのショー シリーズ2 vol.1	クリストファー・サドラー/シリーズ監督	DVD

## (4) 一宮図書館

## ① 一般書

順位	貸出数	書名	著者名
1	18	日帰りウォーキング東海 [2022]	JTBパブリッシング
2	17	そして、パトンは渡された	瀬尾まいこ
2	17	庭を彩る宿根草図鑑	渡辺均
4	16	クスノキの番人	東野圭吾
4	16	52ヘルツのクジラたち	町田そのこ
4	16	オキシクリーン掃除・洗濯大事典	徳間書店
7	15	がんばりすぎない家事の時短図鑑	田中ナオミ
7	15	ないものねだるな	阿川佐和子
7	15	マンガで分かりやすい!れもんちゃんキャラのポーズが描けるようにしたい	幸原ゆゆ
7	15	らくらくお米パン	野崎ゆみこ

## ② 児童書

順位	貸出数	書名	著者名
1	24	ドラえもん探究ワールド食料とおいしさの未来	藤子・F・不二雄
2	22	AIのサバイバル 2	ゴムドリco.
3	21	めっちゃハピ?パーフェクトブックDX	マーク・矢崎治信
3	21	おしりダンディ ザ・ヤング	トロール
5	20	ノラネコぐんだん おばけのやま	工藤ノリコ
6	19	すみっこぐらししろくまとめいろのほん	ポプラ社
6	19	ゴミの島のサバイバル	ゴムドリco.
6	19	もりの100かいだてのいえ	いわいとしお
6	19	ドラえもん探究ワールドspecialいっしょに考えよう!17の目標SDGsでつくるわたしたちの未来	藤子・F・不二雄
6	19	ありんこトロッコ	おおいじゅんこ

## ③ 紙芝居

順位	貸出数	書名	著者名
1	9	おぼうさんとろくろくび	みやざきひろかず
2	8	はい、タッチ	とよたかずひこ
3	5	こねこのしろちゃん	堀尾青史
3	5	あわてうさぎのはなやさん	矢崎節夫
3	5	あひるのおうさま	堀尾青史
3	5	ドドラ・トットコだいかつやく	半沢一枝
7	4	みんなでぼん!	まついのりこ
7	4	おとうふさんとそらまめさん	松谷みよ子
7	4	いなばのしろうさぎ	堀尾青史
7	4	かぐやひめ	白梅進

## ④ 視聴覚資料

順位	貸出数	題名	歌手名	資料
1	2	ぞくぞく村のオバケたち 1	小華和ためお／監督	DVD
1	2	ぞくぞく村のオバケたち 2	小華和ためお／監督	DVD
3	1	大吟醸・ベスト・アルバム／中島みゆき	中島みゆき／歌	CD
3	1	アイドル・ヒストリー:vol. 1:ビクターエンタテインメント篇:20世紀BEST	浅丘めぐみ(ほか)／歌	CD
3	1	ザ・テーマ:日本テレビドラマ主題歌集:90年代~	THE ALFEE(ほか)／歌	CD
3	1	プロジェクトX挑戦者たち 巨大台風から日本を守れ	NHK／編	ビデオ
3	1	Akina Nakamori~歌姫・ダブル・ディケイド／中森明菜	中森明菜／歌	CD
3	1	プロジェクトX挑戦者たち 妻へ贈ったダイニングキッチン	NHK／編	ビデオ
3	1	プロジェクトX挑戦者たち 不屈の町工場 走れ魂のバイク	NHK／編	ビデオ
3	1	プロジェクトX挑戦者たち 旭山動物園 ペンギンが飛ぶ	NHK／編	ビデオ

## (5) 小坂井図書館

## ① 一般書

順位	貸出数	書名	著者名
1	33	クスノキの番人	東野圭吾
2	30	幸せ上手さん習慣	星ひとみ
3	24	小説8050	林真理子
4	22	透明な螺旋	東野圭吾
4	22	塞王の楯	今村翔吾
6	21	ブラック・ショーマンと名もなき町の殺人	東野圭吾
6	21	その扉をたたく音 2022年 課題図書	瀬尾まいこ
6	21	私らしい暮らしとお金の整え方	柳沢小実
9	20	今度生まれたら	内館牧子
9	20	硝子の塔の殺人	知念実希人

## ② 児童書

順位	貸出数	書名	著者名
1	28	となりのトトロ	宮崎駿
1	28	はらぺこあおむし	エリック=カール
1	28	ドラえもん社会ワールドspecialみんなのための法律入門	宮崎駿
4	27	ドラえもん科学ワールド未来をつくる生き物と技術	洪在徹
5	25	11びきのねこどろんこ	ゴムドリco.
5	25	まちのおばけずかん	ジノ
7	24	新型ウイルスのサバイバル 2	ヨシタケシンスケ
7	24	空想科学学園 すごいぞ!ぼくらの地球編	ゴムドリco.
7	24	ドラえもん科学ワールド人類進化の不思議	スライウム
7	24	ドラえもん科学ワールド乗り物と交通	青山剛昌

## ③ 紙芝居

順位	貸出数	書名	著者名
1	13	なんだ・なんだ?	古川 タク
2	10	ごきげんのわるいコックさん	まついのりこ
3	9	おおきくおおきくおおきくなあれ	まついのりこ
3	9	いたずらぎつね	桜井信夫
5	8	なぜ、七夕にささかざりをするの?	若山甲介
5	8	はい、タッチ	とよたかずひこ
7	7	てぶくろをかいに	新美南吉
7	7	はのいたいおまわりさん	松野正子
7	7	さよならさんかくまたきてしかく	高橋清一
7	7	たべられたやまんば	松谷みよ子

## ④ 視聴覚資料

順位	貸出数	題名	監督・歌手名	資料
1	24	ラプンツェル	トム・コールフィールド／監督	DVD
2	23	トイストーリー 4	JOSH COOLEY／監督	DVD
3	22	インクレディブル・ファミリー	BRAD BIRD／脚本、監督	DVD
4	20	トムとジェリー 9	ワーナー・ホーム・ビデオ	DVD
4	20	トムとジェリー 10	ワーナー・ホーム・ビデオ	DVD
4	20	アナと雪の女王	ウォルト・ディズニー・ジャパン	DVD
4	20	トイストーリー 2	JOHN LASSETER／監督	DVD
4	20	二ノ国	百瀬義行／監督	DVD
9	19	トムとジェリー 3	ワーナー・ホーム・ビデオ	DVD
9	19	トムとジェリー 5	ワーナー・ホーム・ビデオ	DVD

## 16 図書館活動

### (1) 全館共通

#### (ア) 行事

	行事名	実施月日	内容	参加者数
1	令和4年度 図書館検定	1/5～1/31	図書館や図書館にある書籍などに関する問題を初級・中級・上級の各10問作成し、来館者に解答してもらう。参加賞あり。	中央 361名 一宮 182名 音羽 169名 御津 160名 小坂井 416名

合計 1,288名

### (2) 中央図書館

#### (ア) 行事

	行事名	実施月日	内容	参加者数
1	「子ども読書の日」のつどい 「おはなし会」	4/24～6/1	大型絵本や紙芝居の読み聞かせ。協力ボランティア7団体	236名
2	「子ども読書の日」のつどい 「手作りえほんワークショップ」	4/9	「大きくなる絵本をつくろう！」すみれ絵本の会による手作りえほんのワークショップ	18名
3	講座「絵本で子育て楽しんでみませんか」(全3回)	5/31、 6/8、6/22	絵本の選び方や、絵本を使った歌、遊びなど 講師:子育てネットワーカー	42名
4	春の図書館まつり	中止	—	—
5	夏の朗読会	7/3	豊川朗読の会による「あゝ野麦峠」などの朗読	36名
6	七夕まつり	中止	短冊に願い事を書いてもらうことは中止。笹飾りのみ展示。	—
7	夏のこわ～いおはなし会	7/31	おはなしペープサートによる、ちよっぴりこわいおはなし会	31名
8	親子工作教室	8/27	「アルミホイルで作ってみよう！」 講師:箔屋スフィカ	44名
9	夏休みワクワク ブックトーク&読み聞かせ	8/20	中央図書館司書による「あながいっぱい」、「やさいはかせになろう！」をテーマにしたブックトーク	24名
10	おはなしコンサート	9/10	大型絵本の読み聞かせやエプロンシアターと二胡の演奏	32名
11	人形劇	10/10	豊川おやこ文化の会人形劇クラブによる公演	30名
12	講座「絵本で子育て楽しんでみませんか」(全3回)	10/12、10/26 11/4	絵本の選び方や、絵本を使った歌、遊びなど 講師:子育てネットワーカー	70名
13	秋の図書館まつり	中止	—	—
14	文字・活字文化のつどい 「おはなし会」	10/16～ 11/13	文字活字文化の日になんだおはなし会 協力ボランティア7団体	183名

	行 事 名	実施月日	内 容	参加者数
15	文字・活字文化のつどい 「朗読会」	11/3	豊川朗読の会による「鷗外を読む」をテーマにした森鷗外とゆかりの方の作品の朗読会	33名
16	修理ボランティア養成講座	11/11、 11/18	修理ボランティアを養成する講座	30名
17	手作りえほん講座「ツリー絵本をつくろう！」	12/17	すみれ絵本の会による、手作り絵本講座	23名
18	ワクワク ブックトーク& 読み聞かせ	1/8	中央図書館司書による「あながいっばい」、「やさいはかせになろう」をテーマにしたブックトーク	30名
19	製本講座「年賀状やポストカードを製本しよう！」	1/13	製本タナカ 田中稔さんによる、年賀状やポストカードを冊子にする製本講座	10名
20	読み聞かせボランティア養成講座(全2回)	2/3、2/10	元美和町司書山口陽子さんによる、読み聞かせの基本を学ぶ講座	24名
21	人形劇(豊川人形クラブ)	3/11	豊川おやこ文化の会人形劇クラブによる公演	36名
22	むかしむかしのおはなしコンサート	3/26	「おはなしペープサートとほぼさんず」による、豊川の昔話のペープサートと音楽、工作を融合したおはなし会	32名

合計 964名参加

#### (イ) 図書館コラボイベント

市役所各課等と連携し、図書館でイベントを開催。イベント内容に合わせ関連図書の展示・貸出を実施

	行 事 名	実施月日	課名等	参加者数
1	かべやふようミニトークショー	5/14	秘書課	60名
2	水道期間 PR	6/1～6/5	上下水道部経営課	—
3	算数講座(目からウロコ!の算数講座)	7/24	図書館	57名
4	浄化槽強化月間	10/1	清掃事業課	—
5	栄養バランス教室	11/9	保健センター	10名
6	下水道啓発	12/10	上下水道部経営課	—

#### (ウ) 図書館体験会

プラネタリウム見学等の機会に合わせて、児童に図書館の使い方やマナーなどを伝え、館内を見学したり、本の検索の仕方などを学び、自分で本を選ぶなどの体験をしてもらう。

	実施校名	実施月日	参加者数
1	桜町小、豊川特別支援学校(2回)、 小坂井西小、天王小、豊小	6/17、7/1、9/28～30、10/25、 11/22、2/10	262名

## (エ) 展示(エントランスホール)

『図書館コラボ展示』…市役所各課等と連携し、テーマに沿った図書展示を行ない、施策をPR

	展 示 名	実施期間	内 容
1	「かべやふよう」展	4/21～5/17	『図書館コラボ展示』
2	「こども読書の日 記念展示」展	4/21～5/17	
3	「歯とお口の健康週間」展	5/19～6/14	『図書館コラボ展示』
4	「社会を明るくする運動」展	6/16～7/19	『図書館コラボ展示』
5	「ようこそ！防災センターへ」展	6/16～7/19	『図書館コラボ展示』
6	「ふたりの鈴木展」	6/16～7/19	『図書館コラボ展示』
7	「平和の図書」展	7/21～8/16	『図書館コラボ展示』
8	「どどこももんちゃん」展	7/21～8/16	『図書館コラボ展示』
9	「科学道」展	7/21～8/16	
10	「発見遅れたがん細胞」展	8/18～9/20	『図書館コラボ展示』
11	「9月は世界アルツハイマー月間」展	8/18～9/20	『図書館コラボ展示』
12	「天平ロマンのタベ」展	8/18～9/20	『図書館コラボ展示』
13	「三河国分寺史跡指定 100 周年」展	9/22～10/18	『図書館コラボ展示』
14	「飲むなら適量～減酒のススメ～」展	9/22～10/18	『図書館コラボ展示』
15	「とよかわ紋・藩ワールド」展	9/22～10/18	『図書館コラボ展示』
16	「油・たんぱく質・糖質の選び方」展	10/20～11/23	『図書館コラボ展示』
17	「健康診断は年に1回のあなたの身体のメンテナンス」展	10/20～11/23	『図書館コラボ展示』
18	「木材利用の促進」展	10/20～11/23	『図書館コラボ展示』
19	「三遠ネオフェニックス」展	12/9～12/28	『図書館コラボ展示』
20	「知ってる？下水道」展	12/9～12/28	『図書館コラボ展示』
21	「食を支える以外に 14 もある農業の働き」展	1/5～2/14	『図書館コラボ展示』
22	「友情は海を越えて」展	1/5～2/14	『図書館コラボ展示』
23	「今年の主役！ウサギの本」展	1/5～2/14	
24	「春の火災予防運動」展	2/16～3/14	『図書館コラボ展示』
25	「豊川でどうする！家康！」展	2/16～3/14	
26	「すみれ絵本の会」作品展	3/16～4/18	
27	「桜と四季の花々」展	3/16～4/18	『図書館コラボ展示』

## (オ)一般コーナーのテーマ展示・貸出

	展 示 名	実施期間	内 容
1	「子育て中のお父さん・お母さんを応援します」展	4/21～5/17	『図書館コラボ展示』
2	「水道週間」展	5/19～6/14	『図書館コラボ展示』
3	「ラテンアメリカを知ろう！」	6/16～7/19	『図書館コラボ展示』
4	「曾田梅太郎」展	7/21～8/16	『図書館コラボ展示』
5	「マイナンバーカードはお持ちですか」展	7/21～8/16	『図書館コラボ展示』
6	「自転車の安全利用」展	7/21～8/16	『図書館コラボ展示』
7	「『糖質オフ』って言うけどごはんの減らしすぎに注意！」展	8/18～9/20	『図書館コラボ展示』
8	「創業・企業支援」展	8/18～9/20	『図書館コラボ展示』
9	「災害に備える」展	8/18～9/20	『図書館コラボ展示』
10	「トヨカワシティマラソン」展	8/18～9/20	『図書館コラボ展示』
11	「かかりつけがあなたと家族の生活を守ります」展	9/22～10/18	『図書館コラボ展示』
12	「小野リサ」展	9/22～10/18	『図書館コラボ展示』
13	「浄化槽強調月間」展	9/22～10/18	『図書館コラボ展示』
14	「赤坂の舞台」展	9/22～10/18	『図書館コラボ展示』
15	「11月 は児童虐待防止推進月間」展	10/20～11/23	『図書館コラボ展示』
16	「はたご de あそぼう」展	10/20～11/23	『図書館コラボ展示』
17	「秋の火災予防運動ポスター」展	10/20～11/15	『図書館コラボ展示』
18	「明るい選挙啓発コンクール作品」展	11/17～11/23	『図書館コラボ展示』
19	「ピアノ・カンタービレ」展	12/9～12/28	『図書館コラボ展示』
20	「年賀状の本」展	12/9～12/28	
21	「元気なうちから始めよう フレイル予防」展	1/5～2/14	『図書館コラボ展示』
22	「みんなで読みニケーション」展	2/16～3/14	
23	「赤塚山公園 30周年リニューアルオープン記念」展	3/16～4/18	『図書館コラボ展示』
24	「豊川リレーマラソン」展	3/16～4/18	『図書館コラボ展示』
25	「おうち de 中華」展	3/16～4/18	



## (カ)ミニ展示コーナーのテーマ展示・貸出

	展 示 名	実施期間	内 容
1	「こども広場がオープン」展	4/21～5/17	『図書館コラボ展示』
2	「ウクライナとロシア」展	5/19～6/14	
3	「やってみよう！考えてみよう！私たちにできる省エネ」展	6/16～7/19	『図書館コラボ展示』
4	「中心市街地イベントPR」展	7/21～8/16	『図書館コラボ展示』
5	「10月は学校給食献立コンクール」展	8/18～9/20	『図書館コラボ展示』
6	「食品ロス削減月間」展	9/22～10/18	『図書館コラボ展示』
7	「パブリックコメント」展	10/20～11/23	『図書館コラボ展示』
8	「大人も大好き！スヌーピー」展	12/9～12/28	
9	「豊川こいなり町」展	1/5～2/14	『図書館コラボ展示』
10	「周作と狐狸庵」展	2/16～3/14	
11	「未来へつなぐ、まちづくり」展	3/16～4/18	『図書館コラボ展示』

## (キ)その他、臨時の展示・貸出

	展 示 名	実施期間	内 容
1	「デビット・マッキー」展	4/21～5/17	
2	「山脇百合子」展	9/22～10/18	
3	「永井路子」展	2/16～3/14	
4	「大江健三郎」展	3/16～4/18	

## (ク)ティーンズコーナーの展示

	展 示 名	実施期間	内 容
1	「青少年のための優良図書目録」で紹介された本	9/22～10/18	
2	みんなの青春（アオハル）を応援します！	10/20～11/23	
3	マイブックプロジェクトの取組紹介	10/20～12/28	
4	映画・ドラマ・アニメの原作やノベライズを読もう	12/9～2/14	
5	若い人に贈る読書のすすめ	2/16～3/14	
6	恋愛本特集	3/16～4/18	

## (ケ)児童コーナーのテーマ展示・貸出

	展 示 名	実施期間	内 容
1	子どもの日・お母さんの本	4/21～5/17	
2	雨の日・お父さんの本	5/19～6/14	
3	たなばたに関する本	6/16～7/7	
4	課題図書	6/16～8/31	
5	自由研究	7/8～8/31	
6	平和の図書	7/8～8/31	
7	おじいちゃん・おばあちゃん・お月見の本	9/1～9/20	
8	『青少年のための優良図書目録』で紹介された本	9/22～10/18	ミニ展示
9	ハロウィンの本	9/22～10/30	
10	いろいろな国の文化にふれよう	10/20～11/15	ミニ展示
11	うち読おすすめ本	11/1～11/23	
12	人権を考える本	11/17～11/20	ミニ展示
13	クリスマスに関する本	12/9～12/28	
14	十二支・お正月に関する本	12/22～1/17	
15	まめまき・おにの本	1/19～2/14	
16	朝読におすすめする本	1/19～2/14	ミニ展示
17	ひなまつりに関する本	2/16～3/14	
18	ロングセラーの絵本と童話	2/16～3/14	ミニ展示
19	卒園・入園・入学・春・ともだちに関する本	3/16～4/18	
20	おいしそうな食べ物が出てくる絵本	3/16～4/18	ミニ展示

## (コ)おはなしのへや利用状況

	団 体 名	実 施 日	回 数	参加者数
1	おやこおはなしの会	毎月第1・4日曜日、第3土曜日	35回	645名
2	絵本となかよしの会	毎月第1水曜日	9回	248名
3	よんでよんでの会	毎月第3金曜日	11回	181名
4	かみしばい会	毎月第3日曜日、第4金曜日	9回	219名
5	おはなしのとびら	毎月第1土曜日	9回	200名
6	おはなしポケット	毎月第4火曜日	12回	300名

	団体名	実施日	回数	参加者数
7	Rainbow Reading	毎月第3日曜日	11回	302名
8	おはなしペープサート	毎月第2日曜日	10回	169名
9	赤ちゃんひろば	毎月第2金曜日	12回	285名
合計			118回	2,549名

(サ)本の修理ボランティア活動状況

	団体名	実施期間	修理冊数	月平均
1	修理本ボランティア	2022年4月～2023年3月	3,141冊	262冊

### 3 一宮図書館 実施事業詳細

(ア)行事

	行事名	実施月日	内容	参加者数
1	子どもの読書週間 「おはなし会」	5/10	絵本や紙芝居の読み聞かせ、手あそび、歌あそびなどを実施。開催日に、おすすめの絵本を展示	4名

(イ)特別展示コーナーのテーマ展示・貸出

	展示名	実施期間	内容
1	アート・建築・食を巡る旅	4/21～5/17	旅に関する本の展示、貸出
2	子どもの読書週間 「おすすめ読み聞かせ本」	4/21～5/17	子どもたちに読んであげたい本、読んでもらいたい本の展示、貸出
3	意外と知らない歯とお口のお話	5/19～6/14	歯と口のケア・病気関連の本の展示、貸出
4	もふもふ大好き	6/16～7/19	ペット関連の本の展示、貸出
5	平和な世界のために、戦争のことを知っておこう	7/21～8/16	これからの平和のために過去の教訓を忘れない戦争関連・国防関連の本の展示、貸出
6	自然災害に備えよう もしもの時、すぐ行動できますか？	8/18～9/20	自然科学、地形、地球のこと、災害に備え、暮らしを守るための情報など(人も動物も)の本の展示、貸出
7	地元の文化を発見	9/22～10/18	愛知に関する本の展示、貸出
8	輝く人の自分メンテナンス	10/20～11/15	体調を崩しやすくなる時期、身体の調子や心のケアに関する本の展示、貸出
9	徳川家康の生きた時代	11/17～12/20	2023年大河を先に学んでみる本・家康や関係した武将の本の展示、貸出
10	年末年始を過ごす本	12/22～12/28	大掃除、おせちなど年末年始に役立つ本の展示、貸出

	展 示 名	実施期間	内 容
11	幸せを呼び込む生き方	1/5～1/17	暮らし方、生き方のアドバイスになる本の展示、貸出
12	いろいろ勉強法	12/22～1/17	勉強方法に関する本の展示、貸出
13	幸せになるためのお金の使い方～未来を動かす一歩～	1/19～2/14	自己投資(スキルアップ)、貯蓄、使い方の見直し、自分に合う暮らしに関する本の展示、貸出
14	家と心をすっきり片付け	2/16～3/14	新年度を家や心をすっきりとした気持ちで迎えられるように、生活・心の本の展示、貸出

(ウ)児童コーナーのテーマ展示

	展 示 名	実施期間	内 容
1	入学・入園準備の本	3/4～4/19	入学・入園に関する本の展示、貸出
2	母の日向けの本	4/21～5/8	お母さんに関する本の展示、貸出
3	こどもの本総選挙	4/21～5/17	こどもの本総選挙で選ばれた本の展示、貸出
4	父の日向けの本	5/19～6/14	お父さんに関する本の展示、貸出
5	七夕の本	6/16～7/7	七夕に関する本の展示、貸出
6	課題図書	6/16～8/31	2022年度の課題図書の展示、貸出
7	自由研究	7/8～8/31	夏休みの自由研究に関する本の展示、貸出
8	おじいちゃん、おばあちゃんの本	8/18～9/20	おじいちゃん、おばあちゃんに関する本の展示、貸出
9	秋の本	9/22～10/18	秋の本の展示、貸出
10	ハロウィンの本	10/1～10/31	ハロウィンに関する本の展示、貸出
11	秋から冬の本	10/20～11/15	秋から冬に関する本の展示、貸出
12	クリスマスの本	11/17～12/25	クリスマスに関する本の展示、貸出
13	年賀状の本	11/17～12/28	年賀状に関する本の展示、貸出
14	冬の本	12/26～1/17	冬の本の展示、貸出
15	お正月、干支の本	1/5～1/10	お正月や干支に関する本の展示、貸出
16	節分、鬼の本	1/10～2/3	節分や鬼に関する本の展示、貸出本
17	チョコレートの本	1/19～2/14	チョコレートに関する本の展示、貸出
18	ひなまつりの本	2/16～3/3	ひなまつりに関する本の展示、貸出
19	春の本	2/16～4/18	春の本の展示
20	入学・入園準備の本	3/16～4/18	入学・入園に関する本の展示、貸出

## (エ) ボランティア活動実施状況

	団体名	実施日	回数	参加者数
1	おはなしだいすき	毎月第2火曜日	11回	48名

## 4 音羽図書館 実施事業詳細

## (ア) 行事

	行事名	実施月日	内容	参加者数
1	おはなしやさんによる おはなし会	4/23、10/22	絵本、手遊び、歌を楽しんで貝で作った根付や紙コップとゴムで作ったおもちゃをプレゼントした	31名

## (イ) 特殊展示

	展示名	実施期間	内容
1	小さなアートギャラリー	4/1～3/31	市民の手作り作品の展示(2 か月ごとに入替え)

※館内に展示ボックス(W90×H40×D40)を設置して市民の手作り作品を展示

## (ウ) 児童コーナーのテーマ展示・貸出

	展示名	実施期間	内容
1	「子ども読書週間」音羽図書館 がおすすめる絵本と児童書	4/1～5/31	新入園・新入学・進級におすすめする絵本と児童書の展示、貸出
2	絵本屋さん大賞 2021	6/1～6/30	絵本専門店員のおすすめ絵本の展示、貸出
3	課題図書 2022	6/16～8/31	第 67 回青少年読書感想文全国コンクール「課題図書」
4	夏休みの宿題に役立つ本	7/1～8/31	夏休みの宿題の参考になりそうな本の展示、貸出
5	絵本フェア	9/1～10/30	2021 年度に受入した絵本の展示、貸出
6	はじめての絵本	10/1～11/23	赤ちゃん向けの絵本の展示、貸出
7	クリスマスの絵本	11/1～12/28	クリスマスに関係した絵本の展示、貸出
8	日本絵本賞受賞作品	1/5～3/31	2021 年度までの受賞作品の展示、貸出

## (エ) 大人向けコーナーのテーマ展示・貸出

	展示名	実施期間	内容
1	若い人に贈る読書のすすめ 2022	4/1～5/30	読書推進協議会が選定した新社会人用図書を 始めとしたおすすめ本
2	旅を楽しむ!	6/1～7/31	旅行ガイドブックや旅に関する話題を中心とした本の展示、貸出

	展 示 名	実施期間	内 容
3	このミステリーがすごい！ 大賞作品 2022	7/1～8/31	国内編受賞作品の展示、貸出
4	暑い夏をう～んと楽しむ本	7/21～8/31	この季節ならではの本の展示、貸出
5	心豊かに生涯読書！心にゆとり の映像や音楽とともに！	9/1～9/30	「敬老の日読書のすすめ」推薦本などをはじめとする本や、CD・ビデオの展示・貸出
6	心が軽～くなる子育て本、心を 落ち着かせる音楽を添えて！	10/1～11/30	育児・子育てに関する本や、CD・ビデオの展示、貸出
7	笑顔が生まれるお料理本	10/1～11/30	食欲の秋に対応するレシピ本の展示、貸出
8	年末年始に応える本	11/1～1/31	家事全般やクリスマス、お正月に役立つ本の展示、貸出
9	時代小説がおもしろい！	1/5～3/31	人気作家を中心とした時代小説の展示、貸出

(オ) ボランティア活動実施状況

	団 体 名	実 施 日	回 数	参加者数
1	おはなしやさん	毎月第4土曜日	12回	192名

## 5 御津図書館 実施事業詳細

(ア) 行 事

	行 事 名	実施月日	内 容	参加者数
1	子ども読書週間 だじゃれいってみりん大会	5/19～5/31	だじゃれとそのだじゃれに関するイラストを募集。後日、館内に掲示する	12名
2	七夕まつり	6/29～7/7	館内に笹竹を立て、用意した短冊に、来館者が願いごとを書き、笹竹に吊るす	55名
3	よむよむパクパク週間	7/20～8/31	昨年も好評だった、くちびるパクパク折り紙を本の貸出、館内で読書した方にプレゼントした	407名

(イ) 一般コーナーのテーマ展示・貸出

	展 示 名	実施期間	内 容
1	ディスカバー・ジャパン 再び… (Discover Japan again…)	4/21～5/17	コロナでなかなか自由にならないが、身近な良い所を再発見する機会ととらえ、国内の素晴らしい場所の案内本の展示・貸出
2	SF ファンタジーあり、人生訓あり、実力者(本)ぞろいで感動を届けます。ティーンズコーナーの本	5/19～6/14	ティーンズコーナーの本の展示・貸出
3	「ととのう」～梅雨時の鬱陶しさを吹き飛ばそう～	6/16～7/18	空前のサウナブームから生まれた「ととのう」という言葉。汗を流して整えるわけではないけれど、そろそろちゃんとして人生を、環境、生活をととのえる本の展示・貸出

	展 示 名	実施期間	内 容
4	夏休み 宿題が、おもしろくなる本(戦争と平和を考える本)	7/21~8/31 (7/21~8/16)	夏休みの宿題の手がかりとなるような、自由研究、工作、読書感想文の本の展示・貸出。最近、戦争の話題も身近にのぼるようになってきたが、自国の戦争体験も知って平和について今後を考える本の展示・貸出
5	自分の身はみんなで守る 身の回りの危険を避けるには	8/18~9/19	身近にある危険に対し、自分はもちろんお互いも見守って、危険から逃れる本や、スマホの落とし穴、お年寄りのけがの原因、災害から見を守る方法の本の展示・貸出
6	「人生 100 年時代」を生きる・楽しむ・考える	9/22~10/18	エッセイや高齢でも楽しめるスポーツの本、老人も問題、介護などの本の展示・貸出
7	原子力発電について	10/20~11/15	原子力発電についての本の展示・貸出
8	楽しくしましょうクリスマス、お正月	11/17~12/28	クリスマスからお正月、せっかくだから楽しく過ごしたい。部屋を飾ったり、手づくりのプレゼント、大掃除、年賀状など楽しく作業する手助けになる本の展示・貸出
9	年初め『開運』あれこれ展	1/5~2/14	年初めから節分、開運に繋がるいろいろ本、開運神社、よい名前、風水、体を元気にしてよい運をよび込む本、パワースポットの本などを展示・貸出
10	2月22日は猫の日🐱~猫にまつわる本、集めてみました~	2/15~3/14	2月22日の猫の日にちなんで、猫の本や癒される写真集、イラスト集の展示・貸出

(ウ) 児童コーナーのテーマ展示・貸出

	展 示 名	実施期間	内 容
1	こぶたのマーチ♪(つくってみよう! レッツ トライ!)	4/21~5/18 (5/19~6/14)	ぶたの登場する本や、マーチが聞こえてきそうな本を展示。また、料理、工作、米づくりの本など、子どもが挑戦したくなるような本の展示・貸出
2	カエルぴよこぴよこ本	6/16~7/18	カエルのでてくる本や、雨の本の展示・貸出
3	夜ねむれなくなえほん~ひとりでよまないでください~	7/21~8/16	子どもがひとりで読むには怖すぎる絵本の展示・貸出
4	わん! ダフルな絵本	8/18~9/19	犬にまつわる絵本の展示・貸出
5	SDGsって?	9/22~10/18	自分の身近なことから始められそうな SDGsを見つけてもらうために、SDGsの本を展示・貸出
6	げいじゅつはバクハツだ!	10/20~11/15	心の奥に眠っている才能を引き出せそうな絵本の展示・貸出
7	おばけなんてないさ???	11/17~12/20	“おばけ”というものに興味津々な子どもたちに、あえてあまり怖くない“おばけ”がでてくる本の展示・貸出
8	『う』がつくものなーんだ!	12/22~1/17	うさぎ年にちなんで、ひたすら『う』がつく絵本の展示・貸出

	展 示 名	実施期間	内 容
9	のりもののりもの！	1/19～2/14	くるま、電車、バス、飛行機、自転車、馬車、ねこバスなどのりものの載っているあらゆる本の展示・貸出
10	ほっくほくのほっかほか	2/16～3/14	焼イモや、くり、かぼちゃなど「ほっくほく」を連想させる本や、おふろ、おふとん、おみそ汁など読むと心が「ほっかほか」になる絵本の展示・貸出

(エ)特設コーナーの展示・貸出

	展 示 名	実施期間	内 容
1	人間が肉眼で見ることの出来る最も遠いところってどこだ？ 銀河・星のお話	4/21～6/14	銀河や宇宙論に関する本の展示・貸出
2	「水・水・水」楽しい雨、うっとうしい雨、ひっくるめて雨の本、川や海の本	6/16～8/16	雨の日に「雨を楽しめる心」を作りたくて、雨に関する本の展示・貸出。川や海の本の展示・貸出
3	秋の夜長の読書にミステリーは如何ですか？「このミステリーがすごい」	8/18～10/18	読書の秋に、数あるミステリーの中から「このミステリーがすごい」という各賞受賞作家の本を展示・貸出
4	お城へ GO！	10/20～12/20	城の基礎知識を知ることで、旅先での城めぐりが「うんと楽しくなること間違いなし！」と思える本の展示・貸出
5	「予防医学と薬膳」～身近な食前で健康寿命を延ばそう！～	10/22～2/14	身近な食材で健康維持・予防を実践できる簡単な薬膳を学べる本の展示・貸出
6	日記を読む	2/16～4/18	日記を特集した本の展示・貸出

(オ)ボランティア活動実施状況

	団 体 名	実 施 日	回 数	参加者数
1	はっぴーたいむ	毎月第3日曜日	12回	38名
2	よむよむおじさんと ゆかいななかまたち	毎月第2水曜日	12回	105名



## 6 小坂井図書館 実施事業詳細

### (ア)行事

	展 示 名	回 数	参加数
1	子ども読書の日記念 「おはなし会(大きなかぶの会)」	1 回	9 名
2	「ガンバレ！受験生」応援メッセージボード	1 回	121 枚

### (イ)特別展示コーナーのテーマ展示・貸出

	展 示 名	実施期間	内 容
1	じぶん磨き	3/16～4/19	新しい年度に向けて、ワンランク上の自分を目指すのは、いかがでしょうか
2	休暇充実計画	4/21～5/17	普段できないことを、時間があるからこそやってみる
3	明日もがんばろう！	5/19～6/14	楽しく読めるエッセイ、川柳、コミックなどで、元気になるためのお手伝い
4	家で楽しむ名作劇場	6/16～7/19	話題になった原作本やビデオを紹介する
5	ハンドメイドで暮らしに彩を	7/21～8/16	夏休みの工作、手芸などを親子で楽しめる本を紹介する
6	昭和にタイムスリップ	8/18～9/20	激動の昭和を振り返る。昭和を舞台にした本を紹介する
7	モフ、MOFU、もふ	9/22～10/18	かわいい動物で、心に癒しを
8	秋の夜長に、ミステリー	10/20～11/15	秋の夜長に名作推理を楽しめるミステリー小説を紹介する
9	おうち MUSEUM	11/17～ 12/20	心をゆさぶる、芸術に触れてみませんか
10	年末年始大作戦	12/22～1/17	クリスマスから、お正月までの期間を有意義に過ごすお手伝い
11	表紙を選んじゃってもいいんじゃない	1/19～2/14	図書館職員が表紙だけで、おすすめの本を選んでみました
12	ひとりだちを応援	2/16～3/14	様々な年代の「ひとりだち」を応援します

### (ウ)ボランティア活動実施状況

	団 体 名	実 施 日	回 数	参加者数
1	大きなかぶの会	毎月第1水曜日	11 回	69 名

## 17 電子図書館

病気やけが、障害などのため来館が困難な方にも読書に親しんでいただけるよう、平成28年2月2日から豊川市電子図書館をオープンしました。

### (1) 電子書籍数等

区 分	令和4年度	令和3年度
保有する電子書籍冊数(タイトル数)	6,620	6,539
保有する電子書籍ライセンス数	10,156	9,873
お役立ち文庫冊数	3,010	3,010

### (2) 利用状況

区 分	令和4年度	令和3年度
貸し出された電子書籍数(タイトル数)	2,287	2,535
電子書籍貸出回数	5,802	7,543
電子書籍閲覧回数	13,384	16,709

## 18 地域情報ライブラリー

### (1) 視聴覚教材の整備

DVDソフト

社会教育用 18本(寄贈含む)

### (2) 視聴覚機材・教材の貸出状況

区 分	回数
機材(プロジェクター、DVDプレーヤー、スクリーン、暗幕等)	9回
教材(ビデオ及びDVDソフト)	9本

### (3) 講習会、各種映画鑑賞会の実施状況

区 分	参加者数(人)
市民名画劇場	653
平和映画会(豊川海軍工廠関連)	28
合 計	681

## 19 ジオスペース館

ジオスペース館では、「太陽、地球、環境」をテーマに、プラネタリウムの星空と全天周投影機による天体現象の再現や各種プラネタリウム番組の上映を行いました。また、市民に宇宙への興味をより深めてもらうため、実際の星空の下で天体観測を行う観望会等を実施しました。

### (1) プラネタリウム入場者数（学習投影含む）

タイトル	入場者数
ポケットモンスター オーロラからのメッセージ	3,133 人
ちびまる子ちゃん それでも地球はまわっている	1,185 人
オデッセイ～果てしなく美しい宇宙～	929 人
宇宙へと続く道～豊川からアルマ望遠鏡へ～ (豊川市制70周年記念番組)	417 人
その他（学習投影等）	3,159 人
合 計	8,823 人

### (2) イベント

館内イベント	参加者数
ファミリーコンサート（4回）	248 人
望遠鏡工作教室（8回）	272 人
季節の星空探訪（3回）	170 人
星空コンサート	56 人
星兄のプラネタリウム笑（ショー）	60 人
親子お天気教室（2回）	63 人
その他（特別投影）（1回）	49 人
合 計	918 人

館外イベント	参加者数
とよかわ星空観望会（赤塚山公園・芝生広場）（3回）	146 人
望遠鏡工作教室 星空観察会（2回）	62 人
合 計	208 人

### (3) 学習投影

市内の小学校4年生と保育園年長児を対象に、プラネタリウム番組上映等による学習機会の提供を行いました。

保育園	39園（1,128人）	小学校	23校（1,781人）
-----	-------------	-----	-------------

## 20 図書館へのアクセス

中央図書館



音羽図書館



御津図書館



一宮図書館



小坂井図書館



## 21 参考資料(条例・規則等)

○豊川市図書館条例

昭和47年5月20日条例第16号

改正

昭和48年7月1日条例第27号  
昭和51年3月22日条例第6号  
平成元年3月23日条例第6号  
平成9年3月17日条例第3号  
平成11年3月24日条例第6号  
平成18年3月27日条例第9号  
平成19年12月26日条例第61号  
平成24年3月28日条例第7号  
平成25年9月30日条例第19号  
令和3年3月9日条例第1号

豊川市図書館条例

(趣旨)

**第1条** この条例は、図書館法（昭和25年法律第118号。以下「法」という。）第10条及び地方自治法（昭和22年法律第67号）第244条の2の規定に基づき、豊川市図書館（以下「図書館」という。）の設置及び管理について必要な事項を定めるものとする。

(設置)

**第2条** 市民の教育と文化の発展に寄与するため、図書館を次のとおり設置する。

名称	位置
豊川市中央図書館	豊川市諏訪1丁目63番地

2 前項の表に掲げる図書館に、次のとおり分館を設置する。

名称	位置
豊川市音羽図書館	豊川市赤坂町西裏47番地1
豊川市御津図書館	豊川市御津町広石日暮146番地
豊川市一宮図書館	豊川市上長山町小南口原1の500番地
豊川市小坂井図書館	豊川市小坂井町大堀10番地

(管理)

**第3条** 図書館は、豊川市教育委員会（以下「教育委員会」という。）が管理する。

(業務)

**第4条** 図書館は、次に掲げる業務を行う。

- (1) 図書、記録、視聴覚教育の資料その他必要な資料（以下「図書館資料」という。）の収集、整理、保存及び利用に関すること。
- (2) 読書会、研究会、鑑賞会、資料展示会等の開催及び奨励に関すること。
- (3) 時事に関する情報及び参考資料の収集、紹介及び提供に関すること。
- (4) その他必要な業務

(閲覧所等の設置)

**第5条** 図書館は、必要に応じて閲覧所、配本所、巡回文庫等を設置することができる。

(職員)

**第6条** 図書館に、館長及び教育委員会が必要と認める司書、司書補その他の職員を置く。

(図書館協議会)

**第7条** 法第14条第1項の規定に基づき、豊川市中央図書館協議会（以下「協議会」という。）を置く。

2 協議会は、学校教育及び社会教育の関係者、家庭教育の向上に資する活動を行う者並びに学識経験のある者のうちから、教育委員会が委嘱し、又は任命する委員15人以内をもって組織する。

3 委員の任期は、1年とする。ただし、補欠委員の任期は、前任者の残任期間とする。

4 委員は、再任されることができる。

(損害賠償)

**第8条** 図書館を利用する者は、図書館の施設若しくは設備をき損し、若しくは滅失したとき、又は図書館資料を損傷し、若しくは亡失したときは、その損害を賠償しなければならない。ただし、市長が特別の事由があると認めるときは、その全部又は一部を免除することができる。

(委任)

**第9条** この条例に定めるもののほか、図書館の管理に関し必要な事項は、教育委員会が定める。

**附 則**

この条例は、昭和47年6月1日から施行する。

**附 則** (昭和48年7月1日条例第27号)

この条例は、公布の日から施行する。

**附 則** (昭和51年3月22日条例第6号抄)

1 この条例は、昭和51年4月1日から施行する。

**附 則** (平成元年3月23日条例第6号)

この条例は、平成元年4月1日から施行する。

**附 則** (平成9年3月17日条例第3号)

この条例は、平成9年4月1日から施行する。

**附 則** (平成11年3月24日条例第6号)

1 この条例は、平成11年7月16日から施行する。

2 この条例の施行の際現に改正前の豊川市立図書館条例第7条第1項の規定により置かれている協議会は、改正後の豊川市中央図書館条例第7条第1項の規定により置かれた協議会とみなす。

**附 則** (平成18年3月27日条例第9号)

この条例は、平成18年4月1日から施行する。

**附 則** (平成19年12月26日条例第61号)

この条例は、平成20年1月15日から施行する。

**附 則** (平成24年3月28日条例第7号)

この条例は、平成24年4月1日から施行する。

**附 則** (平成25年9月30日条例第19号)

この条例は、平成25年10月1日から施行する。

**附 則** (令和3年3月9日条例第1号)

この条例は、令和3年5月2日から施行する。

**改正**

- 平成13年 3月19日教委規則第2号
- 平成17年11月28日教委規則第8号
- 平成18年 3月29日教委規則第15号
- 平成20年 1月11日教委規則第7号
- 平成22年 1月28日教委規則第4号
- 平成22年 9月15日教委規則第9号
- 平成25年 9月30日教委規則第6号
- 平成27年 3月30日教委規則第6号
- 平成30年 3月27日教委規則第3号

豊川市図書館管理規則

豊川市立図書館管理規則（昭和47年豊川市教育委員会規則第2号）の全部を改正する。

（趣旨）

**第1条** この規則は、豊川市図書館条例（昭和47年豊川市条例第16号）第9条の規定に基づき、豊川市図書館（以下「図書館」という。）の管理について必要な事項を定めるものとする。

（利用時間）

**第2条** 図書館の利用時間は、次の各号に掲げる区分に応じ、当該各号に掲げる時間とする。

- (1) 豊川市中央図書館 午前9時30分から午後6時まで。ただし、次に掲げる日にあつては、午前9時30分から午後7時まで
  - ア 金曜日（国民の祝日に関する法律（昭和23年法律第178号）に規定する休日（以下「休日」という。）に当たる日を除く。）
  - イ 6月1日から9月30日までの日（日曜日、土曜日、休日又はアに掲げる日に当たる日を除く。）
- (2) 豊川市音羽図書館及び豊川市御津図書館 午前9時から午後5時まで
- (3) 豊川市一宮図書館及び豊川市小坂井図書館 午前10時から午後6時まで

2 豊川市教育委員会（以下「教育委員会」という。）は、必要があると認めるときは、前項の利用時間を変更することができる。

（休館日等）

**第3条** 図書館の休館日は、次の表に掲げるとおりとする。ただし、教育委員会は、必要があると認めるときは、これを変更し、図書館の全部若しくは一部を臨時に休館し、又は開館することができる。

名称	休館日
中央図書館	(1) 月曜日（休日に当たる日を除く。） (2) 1月1日から同月4日まで及び12月29日から同月31日までの日 (3) 毎月第3水曜日（その日が休日に当たるときは、その翌日） (4) 特別整理日（一の年度につき10日以内で教育委員会が定める日）
音羽図書館及び御津図書館	(1) 月曜日（その日が休日に当たるときは、火曜日） (2) 1月1日から同月4日まで及び12月29日から同月31日までの日 (3) 毎月第3水曜日（その日が休日に当たるときは、その翌日） (4) 特別整理日（一の年度につき10日以内で教育委員会が定める日）
一宮図書館及び小坂井図書館	(1) 月曜日 (2) 1月1日から同月4日まで及び12月29日から同月31日までの日 (3) 毎月第3水曜日（その日が休日に当たるときは、その翌日） (4) 特別整理日（一の年度につき10日以内で教育委員会が定める日）

（入館の制限）

**第4条** 図書館の館長（以下「館長」という。）は、次の各号のいずれかに該当する者については、入館を禁じ、又は退館を命ずることができる。

- (1) 図書館の秩序を乱し、又は乱すおそれがある者
- (2) その他図書館の管理上支障があると認められる者



(図書館資料の閲覧等)

**第5条** 図書館資料を館内で利用しようとする者は、閲覧室その他館長が指定する場所で利用しなければならない。

2 館長は、図書館資料のうち貴重図書、辞書、事典その他館外における利用が適当でないとするもの(以下「重要図書等」という。)を除き、館外で利用させることができる。

(閉架資料の利用)

**第6条** 閉架書庫の図書館資料を利用しようとする者は、閉架資料利用票(様式第1号)に必要事項を記入のうえ館長に提出しなければならない。

(館外における利用者の要件)

**第7条** 図書館資料(重要図書等を除く。次条第1項第2号及び第20条から第22条までを除き、以下同じ。)を館外で利用することができる者は、豊川市、豊橋市、岡崎市、蒲郡市、新城市、田原市、額田郡若しくは北設楽郡に居住し、又は勤務し、若しくは在学する者とする。

(個人利用カード)

**第8条** 次に掲げる利用(以下「個人利用」という。)をしようとする者は、あらかじめ、個人利用カード申込書(様式第2号)を館長に提出し、かつ、前条に定める要件に該当していることを証する書類等を館長に提示して、利用カード(様式第3号。以下「個人利用カード」という。)の交付を受けなければならない。

(1) 図書館資料の館外における利用

(2) 図書館資料のうち館長が指定するものの館内における利用

2 個人利用カードの交付を受けた者(以下「個人利用者」という。)は、その氏名、住所又は連絡先の電話番号に変更を生じたときは、速やかにその旨を館長に届け出なければならない。

3 個人利用者は、個人利用カードを破損し、汚損し、又は紛失したときは、その旨を館長に届け出て、その再交付を受けることができる。この場合において、当該個人利用者は、破損し、又は汚損した個人利用カードを、館長に返納しなければならない。紛失した個人利用カードを再交付後に発見したときも、同様とする。

4 個人利用カードの有効期限は、館長の定める日とする。

(館外における個人利用の冊数等)

**第9条** 館外における個人利用において同時に利用することができる図書館資料の冊数等は、個人利用カード1枚につき、図書等(図書、記録その他これらに類するものをいう。)にあつては10冊以内と、視聴覚資料(コンパクトディスク、ビデオテープ、カセットテープその他これらに類するものをいう。)にあつては2点以内とする。ただし、館長は、特別の理由があると認めるときは、これを変更することができる。

(個人利用の貸出期間)

**第10条** 館外における個人利用の図書館資料の貸出期間は、貸出しの日及び返納の日を含めて15日以内とする。ただし、返納すべき日が休館日に当たるときは、その翌日とする。

2 館長は、特別の理由があると認めるときは、前項の貸出期間を変更することができる。

(館外における団体利用者の要件)

**第11条** 団体が図書館資料を館外で利用することができる者は、豊川市内の学校、保育所及び官公署等の機関、社会教育関係団体、会社等で館長が適当と認めるもの(以下「団体」という。)とする。

(団体利用カード)

**第12条** 図書館資料を利用しようとする団体は、代表者を定め、あらかじめ、団体利用カード申込書(様式第4号)を館長に提出し、かつ、前条に定める要件に該当していることを証する書類等を館長に提示して、利用カード(様式第5号。以下「団体利用カード」という。)の交付を受けなければならない。

2 団体利用カードについては、第8条第2項から第4項までの規定を準用する。この場合において、同条(第1項を除く。)中「個人利用カード」とあるのは「団体利用カード」と、「個人利用者」とあるのは「団体利用者」と、「氏名、住所」とあるのは「名称、代表者の氏名、所在地」と読み替えるものとする。

(館外における団体利用の冊数等及び貸出期間)

**第13条** 館外における団体利用において同時に利用することができる図書館資料の冊数等は、館長

が定める。

2 館外における団体利用の図書館資料の貸出期間は、貸出しの日及び返納の日を含めて30日以内とする。ただし、返納すべき日が休館日に当たるときは、その翌日とする。

3 館長は、特別の理由があると認めるときは、前項の貸出期間を変更することができる。  
(郵送貸出利用者の要件)

**第14条** 館長が身体に重度の障害がある者又は知的障害の程度が重い者であると認めるものであって、豊川市内に住所を有する個人利用者は、郵送による図書館資料の貸出し（以下「郵送貸出し」という。）を受けすることができる。

(郵送貸出しの登録)

**第15条** 郵送貸出しを受けようとする者は、あらかじめ、本人又は代理人が郵送貸出利用申込書（様式第6号）を館長に提出し、必要な登録を受けなければならない。

2 前項の登録を受けた者（以下「郵送貸出利用者」という。）は、前条に定める要件に該当しなくなったときは、速やかにその旨を館長に届け出なければならない。

(郵送貸出しの利用方法)

**第16条** 郵送貸出利用者は、郵送貸出しを受けようとするときは、書面又は口頭により館長に申し出なければならない。

(郵送貸出しの期間)

**第17条** 郵送貸出しの期間は、貸出しの日及び返納の日を含めて30日以内とする。ただし、返納すべき日が休館日に当たるときは、その翌日とする。

2 館長は、特別の理由があると認めるときは、前項の期間を変更することができる。

(郵送貸出しの費用)

**第18条** 郵送貸出しに係る郵送の費用は、無料とする。

(貸出期間中の返納)

**第19条** 館長は、必要があると認めるときは、図書館資料を館外で利用している者に対し、その貸出期間中においても当該図書館資料の返納を求めることができる。

(図書館資料の利用の制限等)

**第20条** 館長は、図書館資料を利用する者が次の各号のいずれかに該当するときは、図書館資料の利用を停止することができる。

(1) この規則に違反したとき。

(2) 館長の指示に従わないとき。

(3) 図書館資料を亡失し、又は損傷したとき。

2 前項の規定により図書館資料の利用を停止された者が個人利用者又は団体利用者であるときは、その者は、交付されている個人利用カード又は団体利用カードを館長に返納しなければならない。

(図書館資料の複写)

**第21条** 図書館資料の複写をしようとする者は、複写申込書（様式第7号）を館長に提出しなければならない。

2 館長は、図書館資料の複写が適当でないと認めるときは、当該複写の申込みに応じないものとする。

3 図書館資料の複写をした者は、著作権法（昭和45年法律第48号）の規定に基づく責任を負わなければならない。

(寄贈)

**第22条** 図書館資料の寄贈を受けたときは、館長は、寄贈目録（様式第8号）を作成し、記録しておかななければならない。

(協議会の会長及び副会長)

**第23条** 豊川市中央図書館協議会（以下「協議会」という。）に会長及び副会長各1人を置き、委員の互選により定める。

2 会長は、会務を総理し、協議会の会議（以下「会議」という。）の議長となる。

3 副会長は、会長を補佐し、会長に事故があるとき、又は会長が欠けたときは、その職務を代理する。

(会議)

**第24条** 会議は、会長が招集する。

- 2 協議会は、委員の半数以上が出席しなければ、会議を開くことができない。
- 3 会議の議事は、出席した委員の過半数で決し、可否同数のときは、議長の決するところによる。  
(協議会の議事運営)

**第25条** この規則に定めるもののほか、会議の議事の手続その他の協議会の運営に関し必要な事項は、協議会が定める。

(委任)

**第26条** この規則に定めるもののほか、図書館の管理について必要な事項は、館長が定める。

#### 附 則

(施行期日)

- 1 この規則は、平成11年7月16日から施行する。  
(宝飯郡音羽町及び同郡御津町の編入に伴う経過措置)
- 2 平成20年1月15日前に音羽町図書館の管理及び運営に関する規則(平成12年音羽町教育委員会規則第5号)又は御津町図書館管理規則(平成19年御津町教育委員会規則第2号)(以下「旧両町規則」という。)の規定によりされた手続その他の行為は、この規則中にこれに相当する規定がある場合には、当該規定によりされたものとみなす。
- 3 平成20年1月15日前に旧両町規則の規定により利用者カード又は図書利用カードの交付を受けた者で、図書館資料を館外で利用することができるものは、第7条の規定に関わらず、なお従前の例による。

**附 則**(平成13年3月19日教委規則第2号)

- 1 この条例は、平成13年4月1日から施行する。
- 2 改正後の豊川市中央図書館管理規則第7条の規定は、この規則の施行の日以後に図書館資料を館外で利用する者について適用し、同日前に図書館資料を館外で利用する者については、なお従前の例による。

**附 則**(平成17年11月28日教委規則第8号)

この規則は、公布の日から施行する。

**附 則**(平成18年3月29日教委規則第15号)

この規則は、平成18年4月1日から施行する。

**附 則**(平成20年1月11日教委規則第7号)

この規則は、平成20年1月15日から施行する。

**附 則**(平成22年1月28日教委規則第4号)

この規則は、平成22年2月1日から施行する。

**附 則**(平成22年9月15日教委規則第9号)

この規則は、平成22年11月9日から施行する。

**附 則**(平成25年9月30日教委規則第6号)

この規則は、平成25年10月1日から施行する。

**附 則**(平成27年3月30日教委規則第6号)

この規則は、平成27年4月1日から施行する。

**附 則**(平成30年3月27日教委規則第3号)

この規則は、平成30年4月1日から施行する。

## 令和5年度図書館概要(令和4年度実績)

編集・発行 / 豊川市中央図書館  
〒442-0068 豊川市諏訪1丁目63番地  
電話 (0533) 85-5536  
FAX. (0533) 85-5512  
<http://libweb.lib.city.toyokawa.aichi.jp/>

